

CONTATTI GAMMA	1	2	3	4	5	6	7	8	9	10	11	12	13	14	15	16	17	18	19	20	21	22	23	24	25	26	27	28	29	30	31	32	33	34	35		
MF	○			○	○				○				○	○	○			○			○			○			○	○							○	○	
DC	○								○						○																					○	○
OM			○					○								○																				○	○
FONO	○								○							○																				○	○

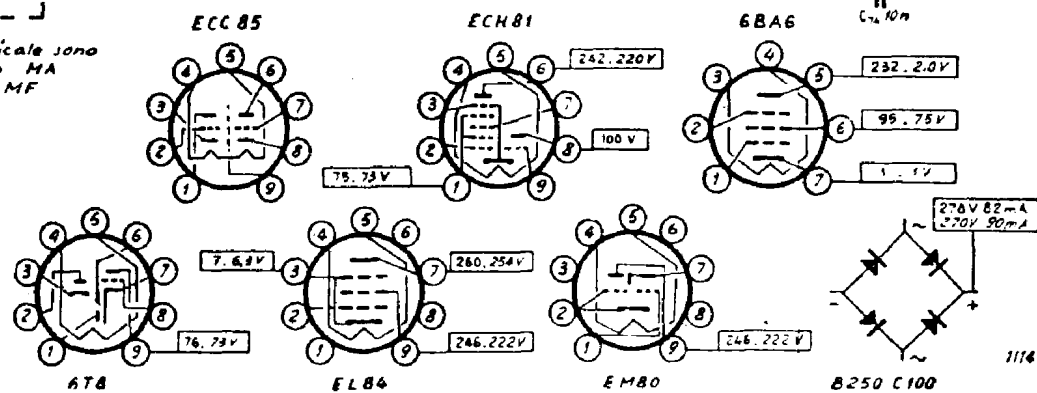
SPENTO	135	351	301	12	161	124	127	331
	136	301	291	17	151	123	126	321
			311	13	171	125	128	341

FONO	119	118	117	116	115	114	113	112	111	110	109	108	107	106	105	104	103	102	101	100	99	98	97	96	95	94	93	92	91	90	89	88	87	86	85	84	83	82	81	80	79	78	77	76	75	74	73	72	71	70	69	68	67	66	65	64	63	62	61	60	59	58	57	56	55	54	53	52	51	50	49	48	47	46	45	44	43	42	41	40	39	38	37	36	35	34	33	32	31	30	29	28	27	26	25	24	23	22	21	20	19	18	17	16	15	14	13	12	11	10	9	8	7	6	5	4	3	2	1
------	-----	-----	-----	-----	-----	-----	-----	-----	-----	-----	-----	-----	-----	-----	-----	-----	-----	-----	-----	-----	----	----	----	----	----	----	----	----	----	----	----	----	----	----	----	----	----	----	----	----	----	----	----	----	----	----	----	----	----	----	----	----	----	----	----	----	----	----	----	----	----	----	----	----	----	----	----	----	----	----	----	----	----	----	----	----	----	----	----	----	----	----	----	----	----	----	----	----	----	----	----	----	----	----	----	----	----	----	----	----	----	----	----	----	----	----	----	----	----	----	---	---	---	---	---	---	---	---	---

Le tensioni riportate in verticale sono relative al funzionamento MA quelle in corsivo a MF

- 1/8 W
- 1/4 W
- 1/2 W
- 1 W
- 2 W
- 3 W



WATT RADIO — Mod. WR 480 3D mf — Apparecchio a modulazione d'ampiezza e di frequenza, con riproduzione ad alta fedeltà, 3D. Onde medie da 515 a 1600 kc/s; onde corte da 25 a 77 metri; onde ultracorte, a modulazione di frequenza, da 87 a 100 Mc/s. AM/MF a 470 kc/s; FM/MF a 10,7 Mc/s. Tre altoparlanti, con bobina mobile di 3,8 ohm. Potenza d'uscita 4 watt. Consumo 60 watt.



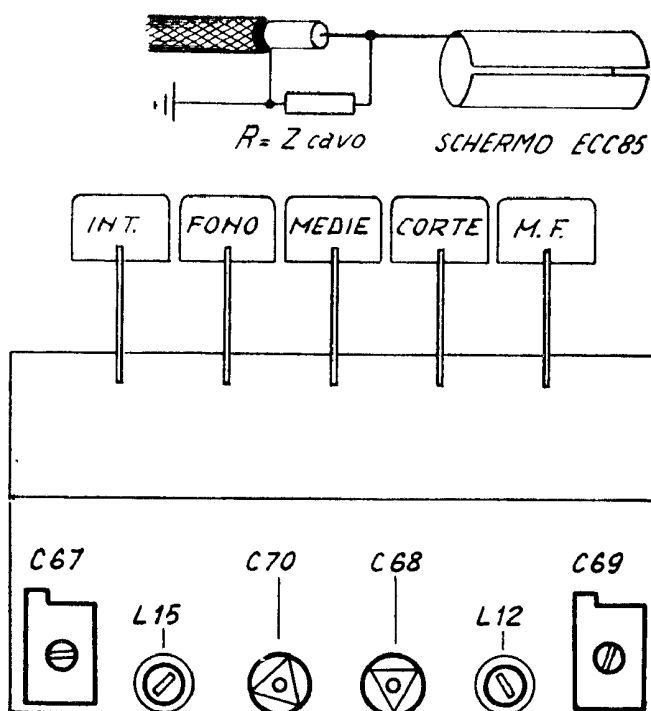
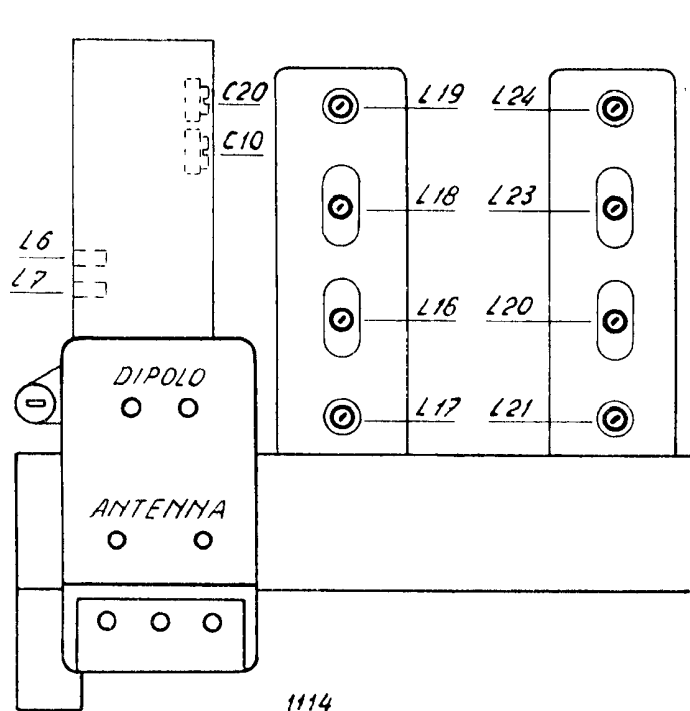
contatti gamma	1	1	4	6	6	9	11	11	13	15	15	18	20	20	23	23	26	26	29	29	32	35
	2	3	5	7	8	10	11	12	14	16	17	19	21	22	24	25	27	28	30	31	33	36
MF			○			○		○	○			○		○		○		○		○	○	○
OC	○			○		○		○			○	○	○			○		○		○	○	○
OM		○			○						○		○	○	○						○	○
FOMO	○					○				○		○		○		○			○	○		

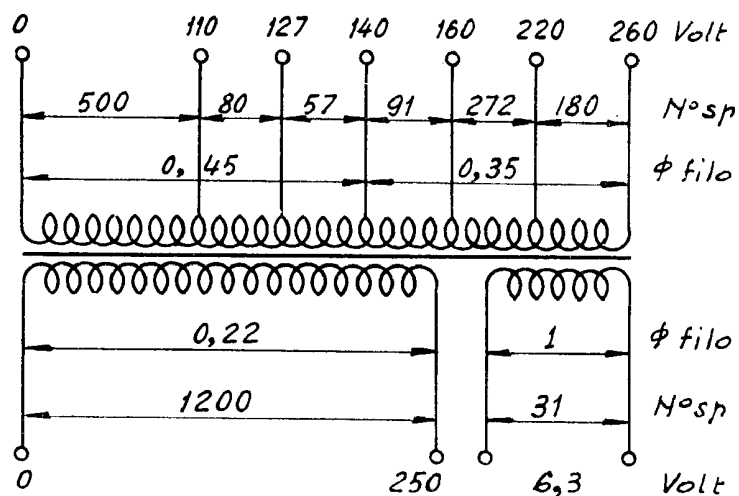
SPENTO		19	FOMO		MEGHE		CORTE		MF	
		18			6		15		11	
		1			8		14		22	
35	35		30	12	16	124		127	11	
36	36		39	11	15	123	14	126	9	
			31	13	17	125	15	128	10	

WR 480/3D mf			TABELLA DI TARATURA			
GAMMA		POSIZIONE DI TARATURA	COLLEGAMENTO GENERATORE	REGOLAZIONE PER LA MASSIMA USCITA		SENSIBILITÀ
FI MA	470 KHz	OM 900 KHz	Tramite 500 pF sulla griglia 1 della ECH81	L 18 - L 19 - L 23 - L 24		40 μV
				Oscillatore	Aereo	
OM	515 KHz 1620 KHz	600 KHz 1460 KHz	Alla boccola d'antenna tramite 250 pF	L 16 C 70	L 12 C 68	7 μV
OC	25 m 77 m	25 m 12 MHz	Alla boccola d'antenna tramite 400 ohm	C 69	C 67	20 μV

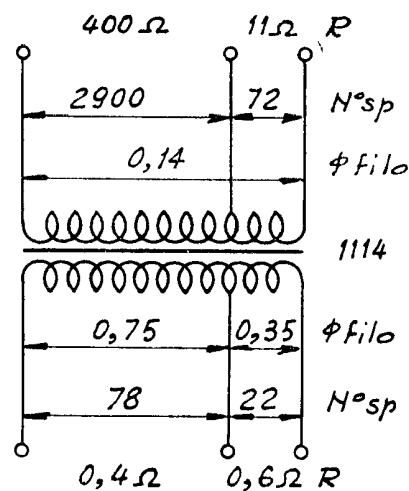
FI MF	10,7 MHz	MF 100 MHz	Capacitivamente sullo schermo della ECC85	L 6 - L 7 - L 16 - L 17 - L 20 L 21 regolazione curva S		12 mV
				Oscillatore	Aereo	
MF	87 MHz 100 MHz	100 MHz	Per ottimo adattamento su 75 o 300 ohm	C 20	C 10	50 μV



TRASFORMATORE D'ALIMENTAZIONE



TRASF. D'USCITA



## WR 480 MF 3D

### Caratteristiche tecniche:

Gamme d'onda: AM n. 2 - medie - corte  
FM.

Valvole: n. 5 - tipi: ECC85 - ECH81 -  
6BA6 - 6T8 - EL84.

Raddrizzatori metallici: n. 1 E250-C100.

Funzioni di valvole: n. 11.

Indicatore di sintonia: EM81.

Altoparlanti: n. 3 magnetodinamici - n. 1  
diametro  $260 \times 180$  mm (ellittico) - n. 2  
diametro 130 mm.

Commutatore di gamma: a tastiera.

Regolatore di tonalità: separato per bassi  
e acuti - a rotazione.

Antenna: AM sola presa - FM presa a  
75 - 300 ohm e incorporata.

Presa fonografica.

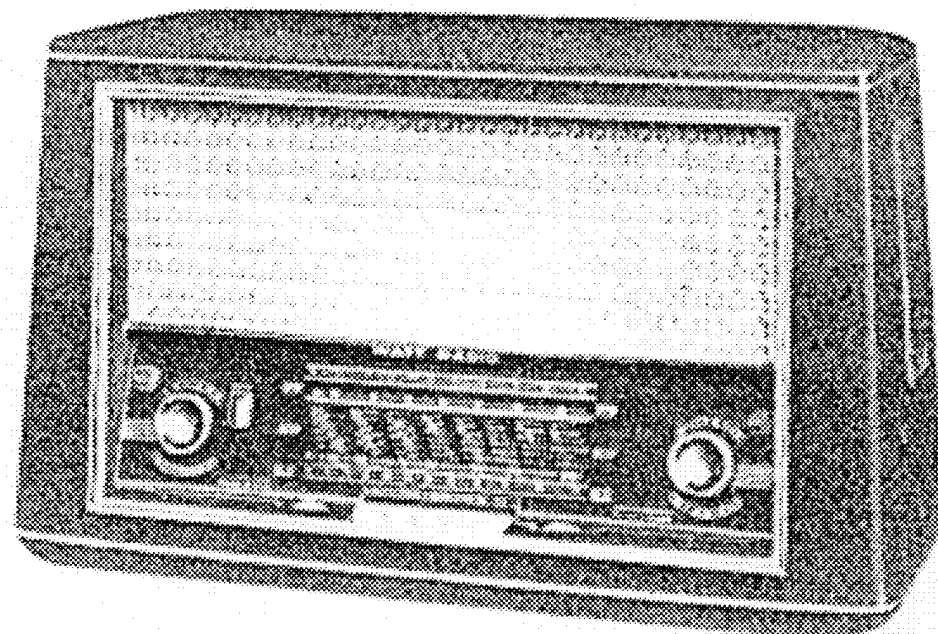
Potenza d'uscita: 4 W col 10% di distor-  
sione.

Gamma acustica riprodotta (entro  $\pm 3$   
dB): da 40 a 10.000 Hz.

Alimentazione: ca  $110 \div 260$  V - 60 W.

Dimensioni: cm  $60 \times 37 \times 27$ .

Peso: kg 12.



L. 59.000

## WR 480 MF 3D Fono Lusso

### Caratteristiche tecniche:

Gamme d'onda: AM n. 2 - medie - corte FM.

Valvole: n. 5 - tipi: ECC85 - ECH81 - 6BA6 - 6T8 - EL84.

Raddrizzatori metallici: n. 1 - B250-C100.

Funzioni di valvole: n. 11.

Indicatore di sintonia: EM81.

Altoparlanti: n. 3 magnetodinamici - n. 1 ellittico diametro  $260 \times 180$  mm - n. 2 diametro 130 mm.

Commutatore di gamma: a tastiera.

Regolatore di tonalità: separato per bassi e acuti - a rotazione.

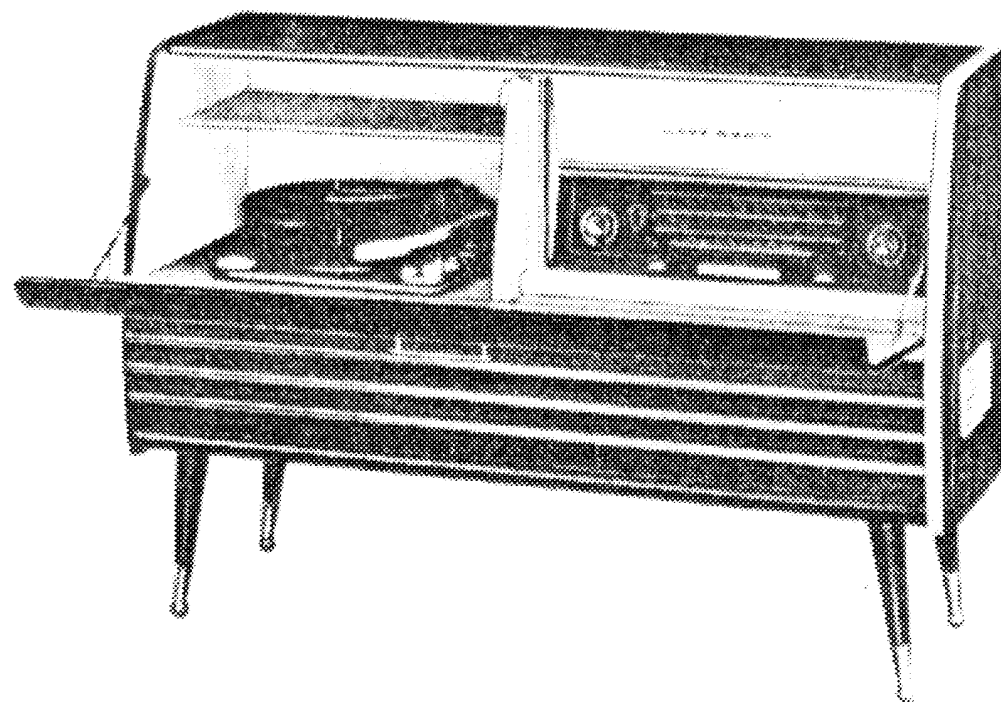
Antenna: AM sola presa - FM presa a 75 - 300 ohm e incorporata.

Presa fonografica.

Giradischi: a cambio automatico con 4 velocità.

Testina rilevatrice: piezoelettrica.

Potenza d'uscita: 4 W col 10% di distorsione.



Gamma acustica riprodotta (entro  $\pm 3$  dB): da 40 a 10.000 Hz.

Alimentazione: ca  $110 \div 260$  V.

Dimensioni: cm  $110 \times 75 \times 42$ .

Peso: kg 40.

**L. 170.000**

## WR 480 MF 3D Consolle

### Caratteristiche tecniche:

Gamme d'onda: AM n. 2 - medie - corte FM.

Valvole: n. 5 - tipi: ECC85 - ECH81 - 6BA6 - 6T8 - EL84.

Raddrizzatori metallici: n. 1 - B250-C100.

Funzioni di valvole: n. 11.

Indicatore di sintonia: EM81.

Altoparlanti: n. 3 magnetodinamici - n. 1 ellittico diametro  $260 \times 180$  mm - n. 2 diametro 130 mm.

Commutatore di gamma: a tastiera.

Regolatore di tonalità: separato per bassi e acuti - a rotazione.

Antenna: AM sola presa - FM presa a 75 - 300 ohm e incorporata.

Presa fonografica.

Giradischi: normale, oppure a cambio automatico con 4 velocità.

Testina rilevatrice: piezoelettrica.

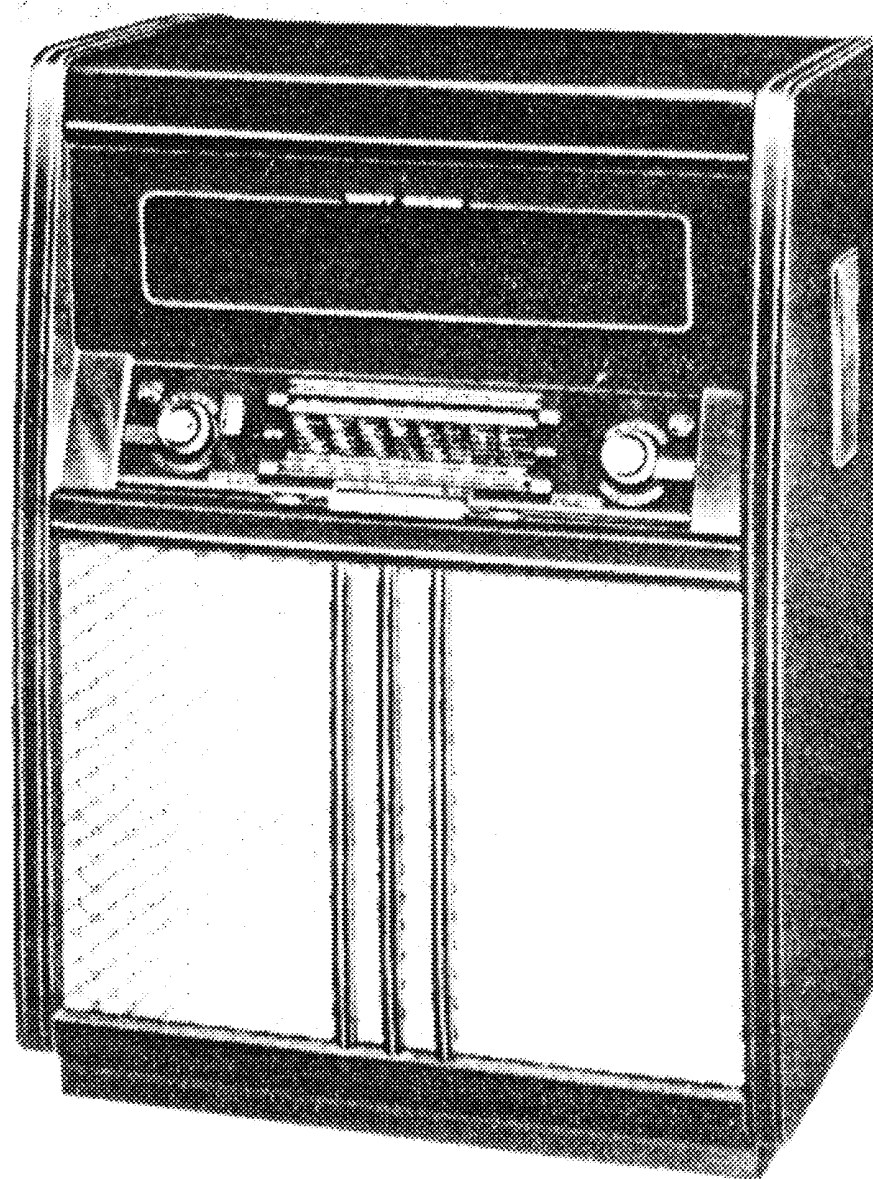
Potenza d'uscita: 4 W col 10% di distorsione.

Gamma acustica riprodotta (entro  $\pm 3$  dB): da 40 a 10.000 Hz.

Alimentazione: ca  $110 \div 260$  V - 70 W.

Dimensioni: cm  $60 \times 82 \times 41$ .

Peso: kg 33.



L. 125.000

con giradischi a 4 velocità

L. 150.000

con cambiadischi automatico