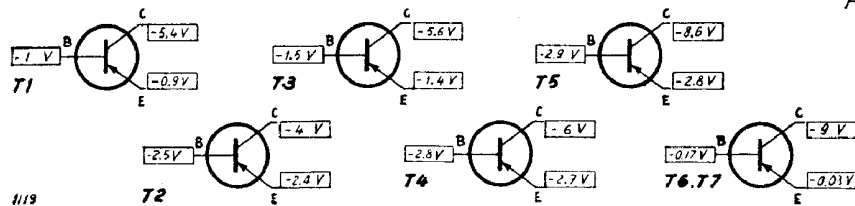
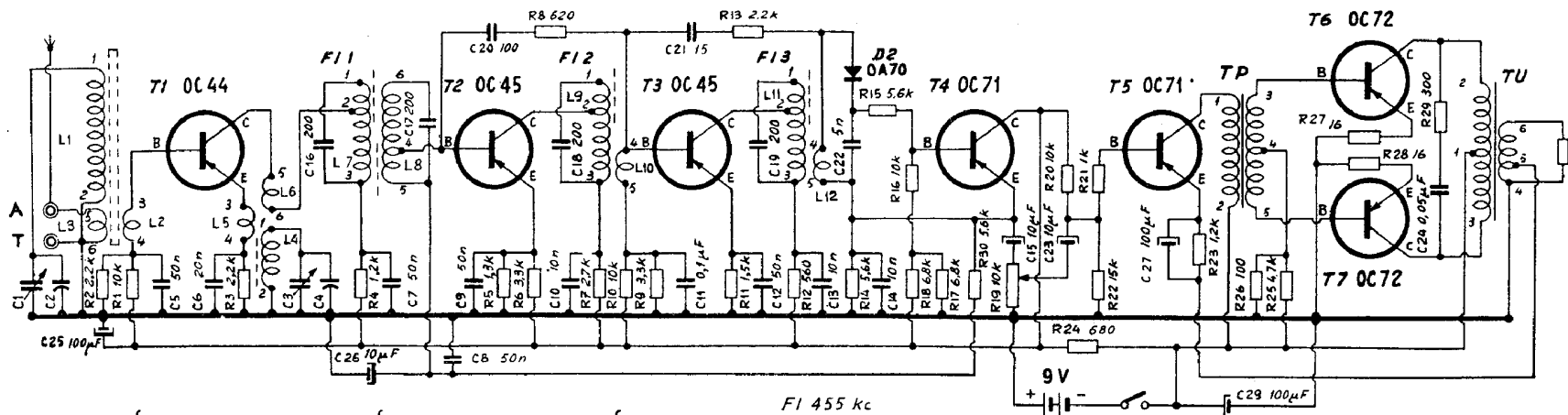


Schema elettrico del radioricevitore Watt Radio, mod. TRANSSET



F11	F12	F13
1.2 2.5 Ω	1.2 5 Ω	1.2 6.5 Ω
2.3 6 Ω	2.3 3.5 Ω	2.3 2 Ω
4.5 0.4 Ω	4.5 0.4 Ω	4.5 1.2 Ω
4.6 8 Ω		

AERO
1.2 12 Ω
3.4 0.1 Ω
5.6 17 Ω

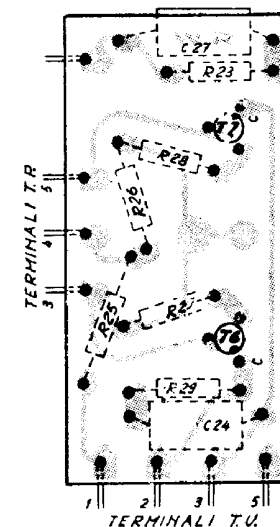
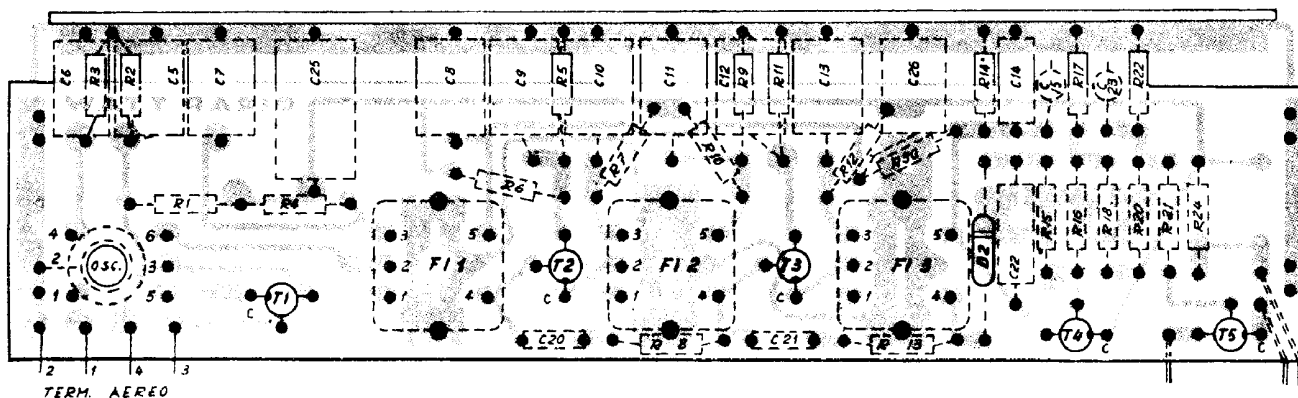
OSC.
1.2 2.8 Ω
3.4 0.06 Ω
5.6 0.12 Ω

tensioni misurate con voltmetro a 20000 Ω/V
per batterie a piena efficienza

valori resistivi in Ω , capacitivi in pF
salvo indicazioni specifiche

corrente a segnale zero 15 mA
per 0,2 W d'uscita 65 mA

WATT RADIO TRANSSET



TRANSSET

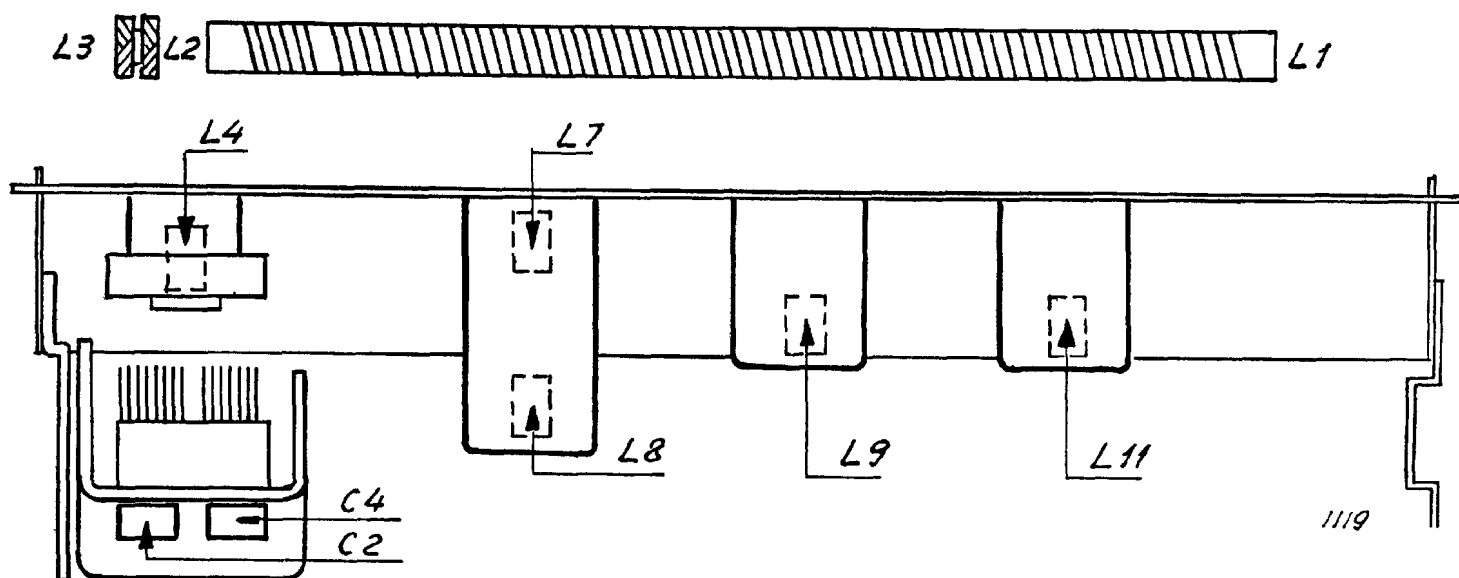
TABELLA DI TARATURA

TRANSSET				TABELLA DI TARATURA			
GAMMA		POSIZIONE DI TARATURA		COLLEGAMENTO GENERATORE	REGOLAZIONE PER LA MASSIMA USCITA		SENSIBILITÀ
FI	455 KHz	OM	550 KHz	Tramite 1 spira accoppiata lascamente al nucleo d'antenna	L 7 - L 8 - L 9 - L 11		~ 900 μV/m
					Oscillatore	Aereo	
OM	515 KHz 1620 KHz	600 KHz 1500 KHz		Tramite 1 spira accoppiata lascamente al nucleo d'antenna	L 4 C 4	— C 2	~ 80 μV/m

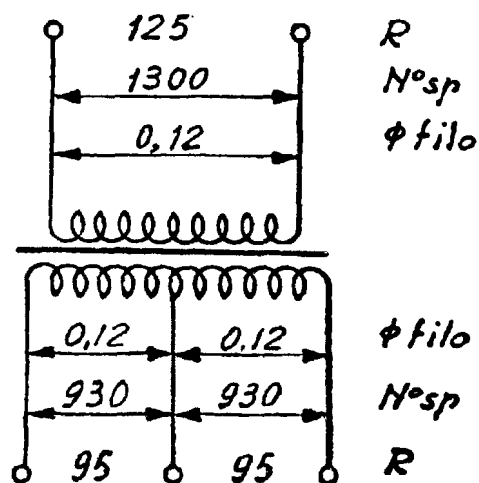
La sensibilità è relativa a 50 mW d'uscita, equivalenti a circa 0,45 Volt sulla bobina mobile dell'altoparlante, per segnali modulati al 30% con frequenza di 400 Hz. La sensibilità totale è espressa in μ V/metro, essendo munito il ricevitore di antenna a telaio.

La planimetria sottostante allo schema è relativa alle sole parti dei circuiti stampati.

L'eventuale controllo per mancato funzionamento deve basarsi sulle tensioni indicate agli elettrodi di ogni transistor. Il controllo dei resistori in valore resistivo può essere falsato dalla presenza in circuito dei transistors.

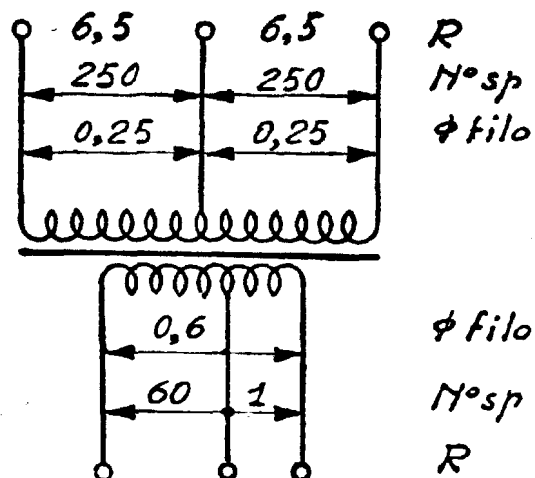


TRASF. PILOTA



1118

TRASF. D'USCITA



Alimentazione: a batterie, assorbimento medio a 0,2 Wu 65 mA.
 Potenza: 0,35 W, distorsione 8%. Stadio finale controfase di OC72.
 Altoparlante: ellittico B10/16, bobina mobile $Z = 3,8 \text{ Ohm}$.
 Batterie: n° 2 da 4,5 Volt, dimensioni 61 x 21 x 67 mm.

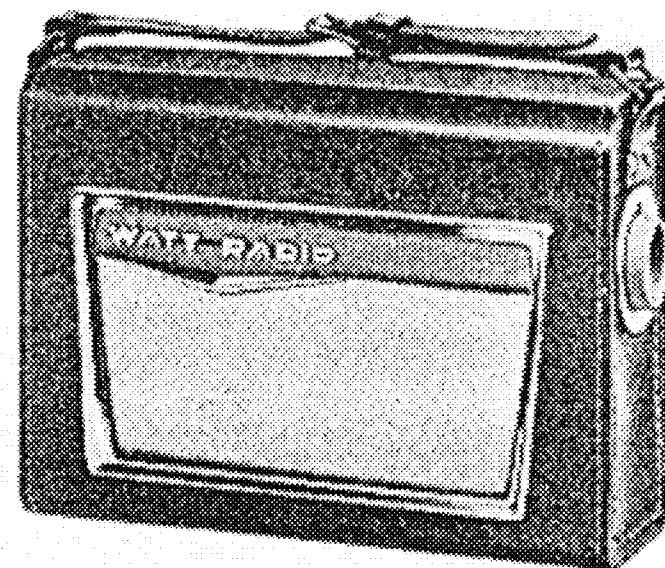
Transset

Caratteristiche tecniche:

Gamme d'onda: AM n. 1 - medie.
Transistors: n. 7 - tipi: 0C44 - 2/0C45 -
2/0C71 - 2/0C72.
Diodi a cristallo: n. 1 - tipo: 0A70.
Altoparlanti: n. 1 magnetodinamico ellittico - diametro 160 × 105 mm.
Antenna: AM presa supplementare per antenna esterna - id. e incorporata fissa medie.
Potenza d'uscita: 0,32 W col 10% di distorsione.
Gamma acustica riprodotta (entro ± 3 dB): da 120 a 4.000 Hz.
Alimentazione: c.c. 9 V - a batterie 2 elementi - 4,5 V.
Dimensioni: cm 22 × 17 × 7.
Peso: kg 1,800 completo.

Caratteristiche particolari:

Mobiletto in cuoio di diverse tinte, corredato di cinghia a tracolla rimovibile - attacco antenna a stilo per l'uso auto-radio.



L. 39.900