

Notre Bulletin Technique

LE RÉCEPTEUR "SEMCCO" S 16

CHASSIS SEMCCO S 16

Gammes d'ondes couvertes
18-32 — 38-55 200-550 — 1200-1800

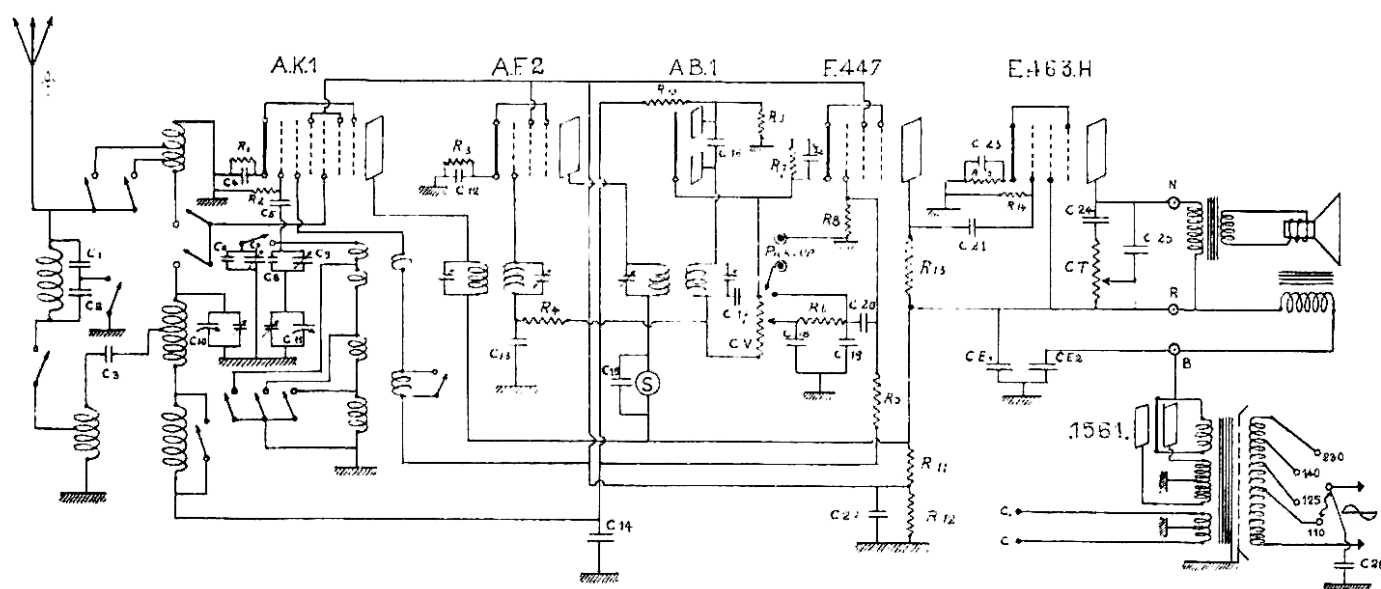


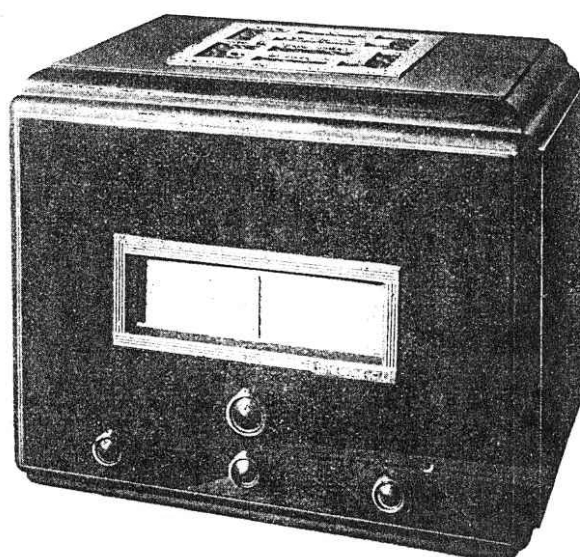
Schéma de principe du chassis "Semcco" S 16

VALEURS

R 1 — 250	R 6 — 100.000	R 11 — 15.000
2 — 50.000	7 — 700	12 — 35.000
3 — 500	8 — 1 Még.	13 — 100.000
4 — 1 Még.	9 — 1 Még.	14 — 200.000
5 — 1 Még.	10 — 1 Még.	15 — 100.000
C 1 — 0,4/1000	C 10 — 0,5/1000	C 19 — 0,15/1000
2 — 0,7/1000	11 — 0,35/1000	20 — 0,10/1000
3 — 0,1/1000	12 — 0,1 MF	21 — 0,10/1100
4 — 0,1 MF	13 — 0,1 MF	22 — 10 MF
5 — 0,15/1000	14 — 0,1 MF	23 — 20 MF
6 — 0,2/1000	15 — 0,1 MF	24 — 50/1000
7 — ajustable	16 — 0,1/1000	25 — 10/1000
8 — 0,5/1000	17 — 0,15/1000	26 — 0,1/1000
9 — ajustable	18 — 0,15/1000	27 — 1 MF

CE 1 — 8 MF

CE 2 — 1 MF



Le poste SEMCCO S 16

La disposition spéciale du dynamique fixé horizontalement sur la partie supérieure de l'ébénisterie permet : 1° un meilleur rendement acoustique, 2° une diffusion plus rationnelle des sons, 3° une présentation plus élégante de l'appareil sous un encombrement plus réduit.