

Modd. 406 - 416 - 418

La differenza fra i tre apparecchi è in quanto segue:

**« 406 » - « 416 » solo di denominazione
essendo gli schemi perfettamente uguali e
utilizzanti le medesime valvole: EF8 -
ECH3 - EBF2 - EF6 - EL6 - WE53 - EM1.**

Va tuttavia notato che il 406 ha sul circuito della bobina mobile dell'altoparlante un regolatore di tono. Nel 416 è sostituito da un variatore di tono (linee punteggiate).

Il "418", utilizza in BF oltre la EF6 come prima amplificatrice una EBC3 invertitrice di fase con uno stadio finale in controeffetto di due EL3.

I tre ricevitori consentono la sintonia sulle seguenti gamme: OCC - OC - OM₁ - OM₂ - OL - attacco e posizione per il fono.

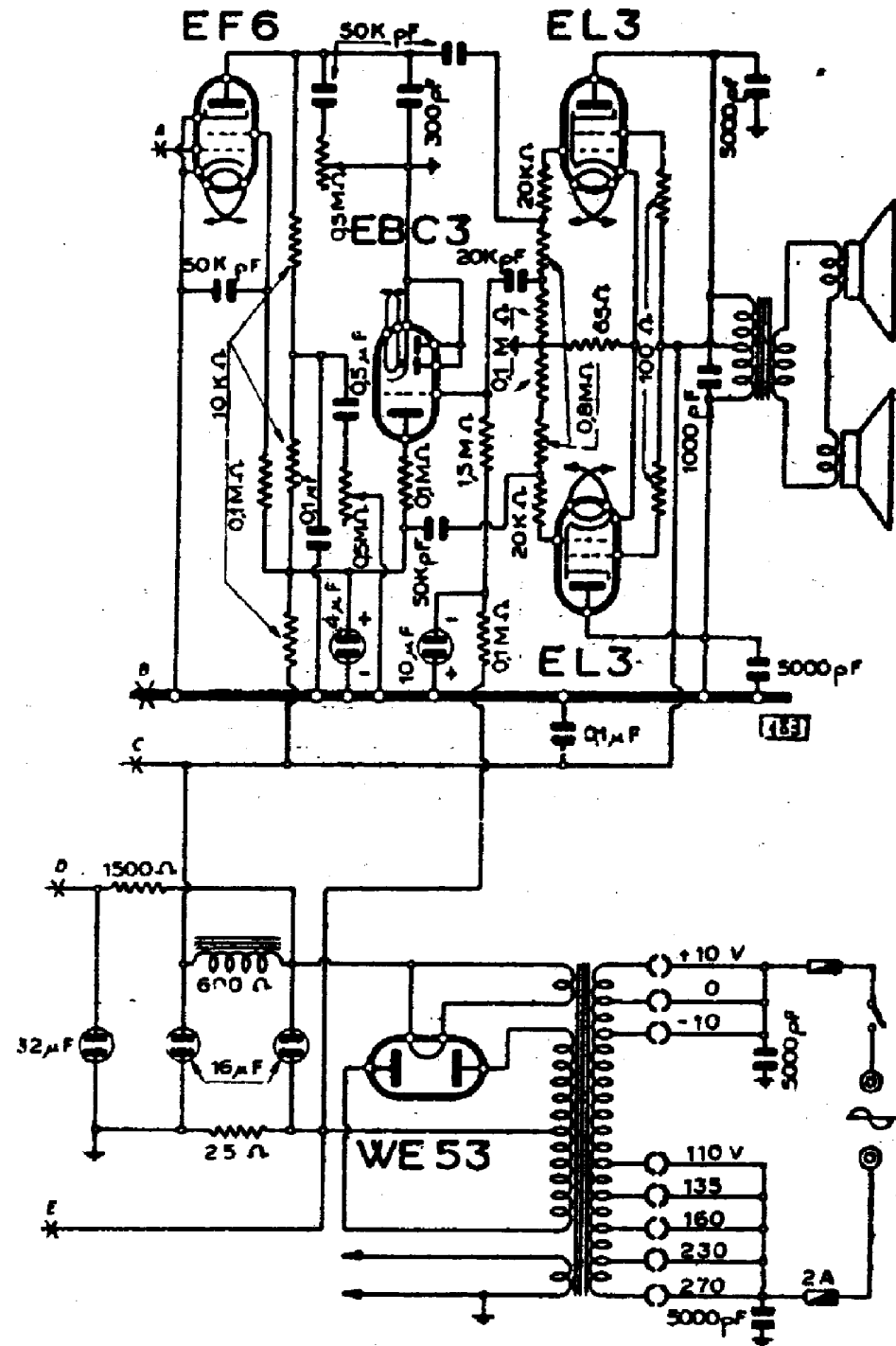
Il «418» a partire dal «406» presenta delle varianti analoghe a quelle descritte per la coppia «387» e «388» (vedere questa voce) salvo il fatto che il mod. «418» ha due altoparlanti.

Gli altoparlanti di questi tre modelli sono tutti elettrodinamici.

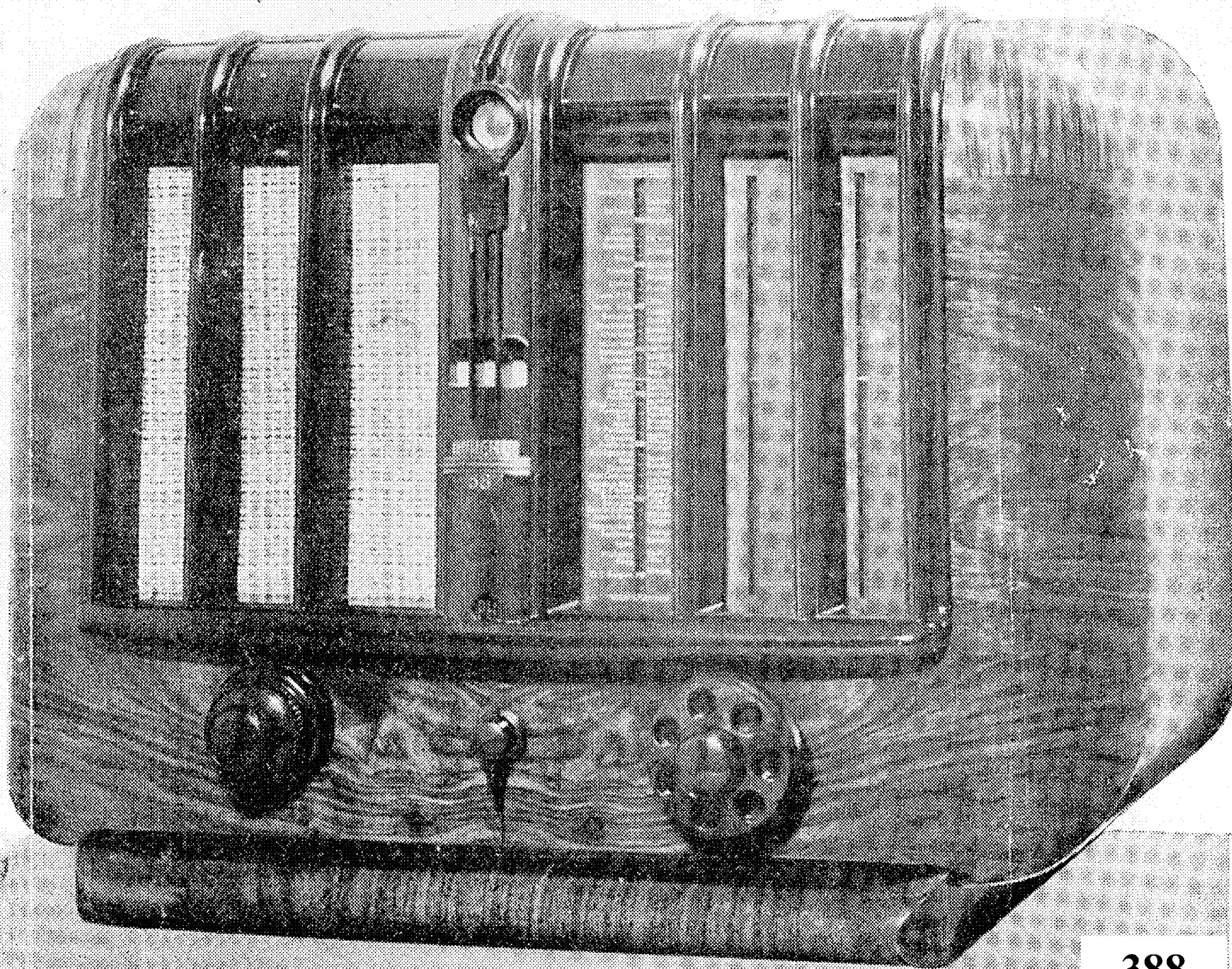
Queste varianti sono illustrate negli schemi riportati.

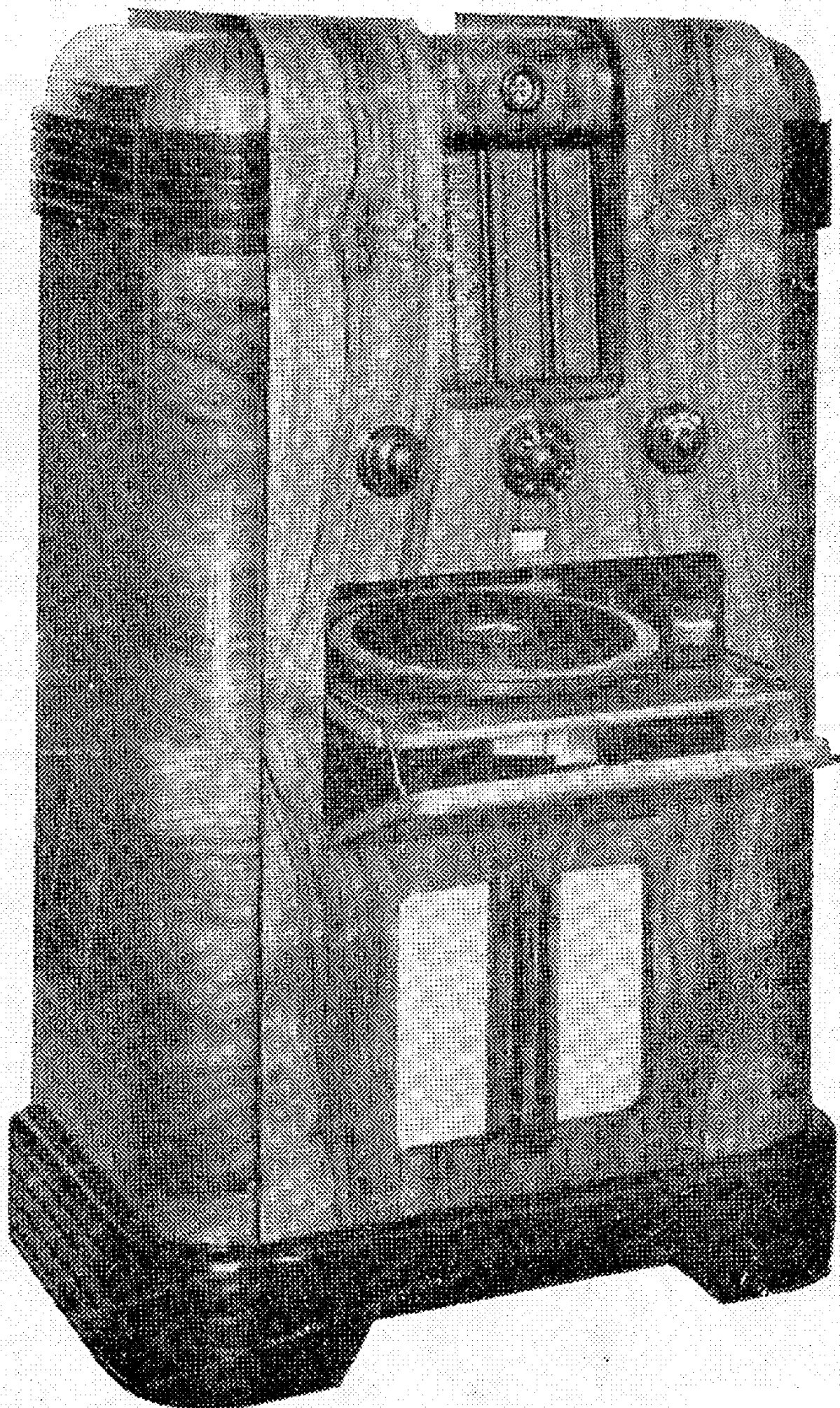
Costruttore :

**S. A. Industriale L. Cozzi dell'Aquila - Via
Brioschi, 15 - MILANO.**



La BF del 418 a partire dai punti segnati nel "verso,, (schema 406)





1388