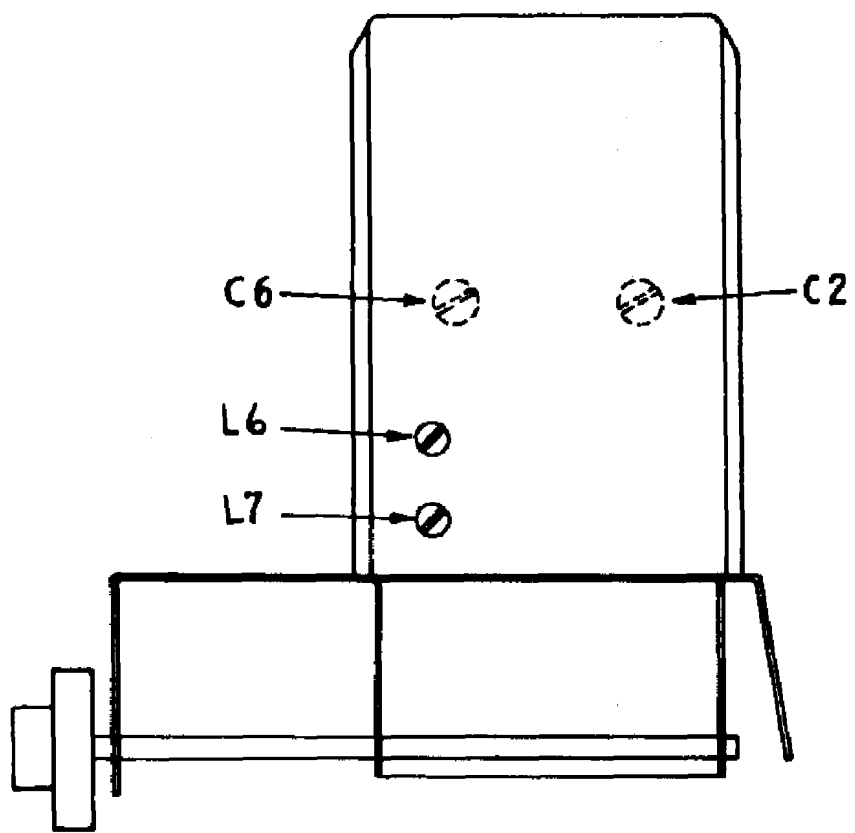
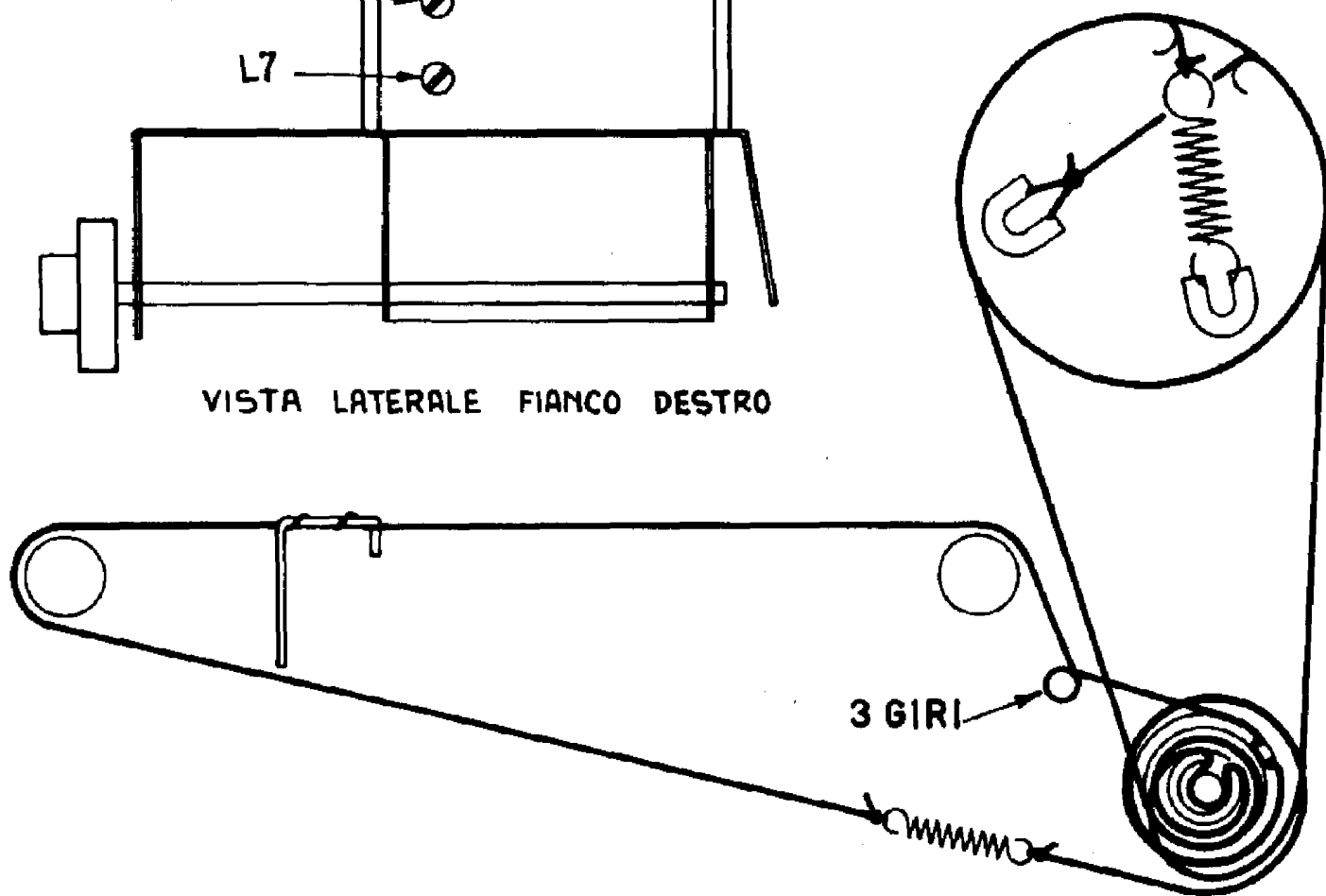


**RADIO MARELLI - Mod. RD 213.** Radiofonografo AM/FM con commutazione di gamma a tastiera. Onde medie da 520 a 1640 kc/s, onde (FM) da 87,3 a 101,5 Mc/s. Potenza d'uscita con 10 per cento di distorsione 2,25 watt. Consumo 42 watt. (Posizione di C54, C55, C



VISTA LATERALE FIANCO DESTRO



## Radiomarelli RD 213 MF

### Caratteristiche tecniche:

Gamme d'onda: AM n. 2 - medie - corte FM.

Valvole: n. 6 - tipi: 12AT7 - 12AJ8 - 12BA6 - 19T8 - 35QL6 - 35X4.

Funzioni di valvole: n. 11.

Altoparlanti: n. 1 magnetodinamico ellittico - diametro  $100 \times 150$  mm.

Commutatore di gamma: a tastiera.

Antenna: AM incorporata fissa e sola presa per OC - FM presa a 75 - 300 ohm e incorporata.

Giradischi: normale con 4 velocità.

Testina rilevatrice: piezoelettrica.

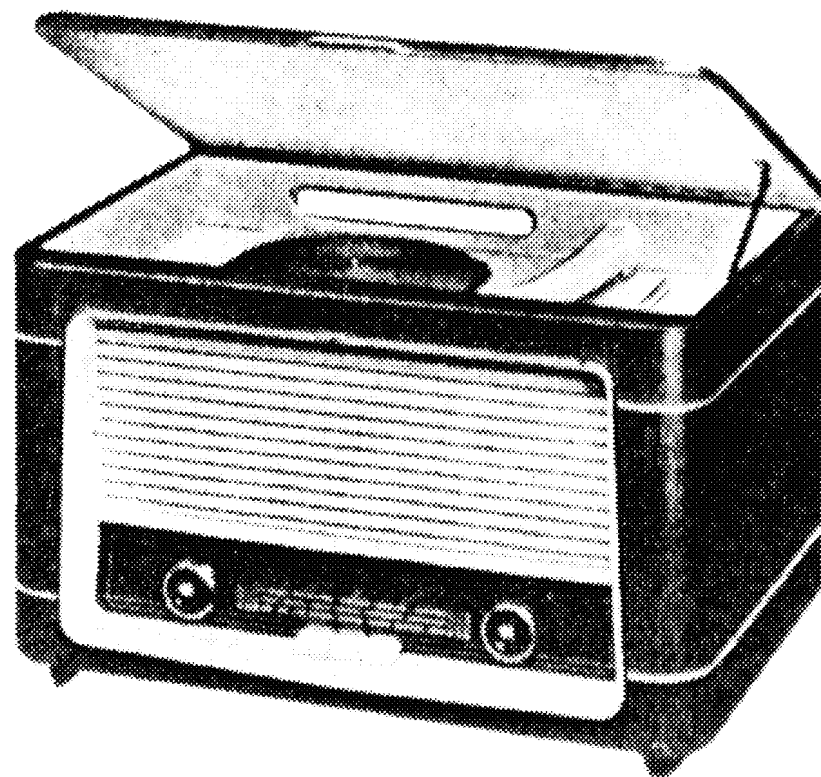
Potenza d'uscita: 2,5 W col 10% di distorsione.

Gamma acustica riprodotta (entro  $\pm 3$  dB): da 120 a 9.000 Hz.

Alimentazione: ca  $110 \div 220$  V - 45 W.

Dimensioni: cm  $49 \times 31 \times 30$ .

Peso: kg 10.



L. 63.000  
(compr. taxa radio)