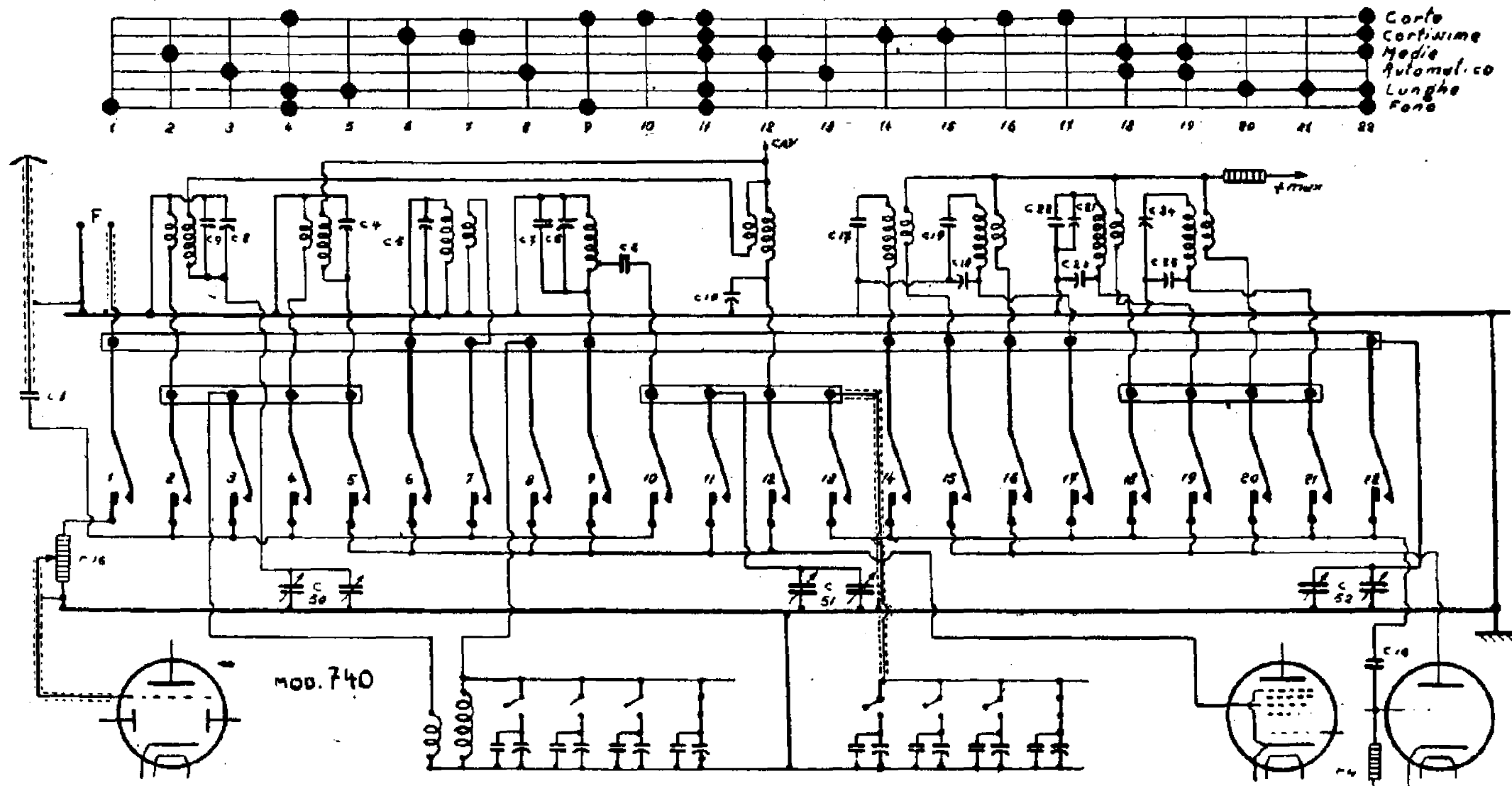


174. — RADIO SUPERLA. — Mod. « 740 » e « 1740 ». — Produzione 1939-1940. — Media frequenza: 468,25 kHz. — Gamme: c. c. (15,8-30 m), c. (35-66 m), m. (190-500 m), l. (700-2000 m). — Potenza d'uscita: ca. 5 watt. — Consumo: 70 watt.



RADIO SUPERLA. — Mod. « 740 » e « 1740 ». - Particolari della tastiera per la ricerca automatica delle emittenti.

SUPERLA

Mod. 640 e 740

TABELLA DELLE TENSIONI

Valvola	Placca	Schermo	Catodo
6L7	275	90	2,5
6C5	125	—	—
6K7	275	90	2,5
6B8	—	—	2,5
6Q7	—	—	—
6L6	275	230	13
6E5	50	280	—
5Y3	2×350		

MONTAGGIO FUNICELLA MOD. 640 E 740

Per il montaggio della funicella che muove il condensatore variabile, ruotare l'alberello sul quale è fissato la manopola di sintonia, indicata con A nella figura, completamente nel senso delle lancette dell'orologio, sino a fine corsa. Preparare quindi un tratto di funicella lungo 115 cm ed introdurre un capo nel foro C, fissandolo con un nodo e una goccia di stagno. Fatto questo, ruotare l'alberello in senso opposto, ossia da destra a sinistra, così facendo la funicella si avvolgerà sulla carrucola D per 7 giri completi. Aggiungere a mano altri 2 giri, poi bloccare l'alberello A, in modo che trattienga le spire, e ciò come indicato in B.

Ruotare completamente il tamburo del variabile nel senso della freccia E. Appoggiare al tamburo la funicella e infilarla nel foro F; passare al punto G quindi al punto H ed infine uscire dal punto F. Eseguiendo il tamburo, tornare alla carrucola D ed avvolgere altre due spire su di essa, dall'interno verso l'esterno. Completare infilando il capo della funicella nel foro L e fissarlo mediante un nodo ed una goccia di stagno. Assicurare la tensione della funicella collegando la molla M.

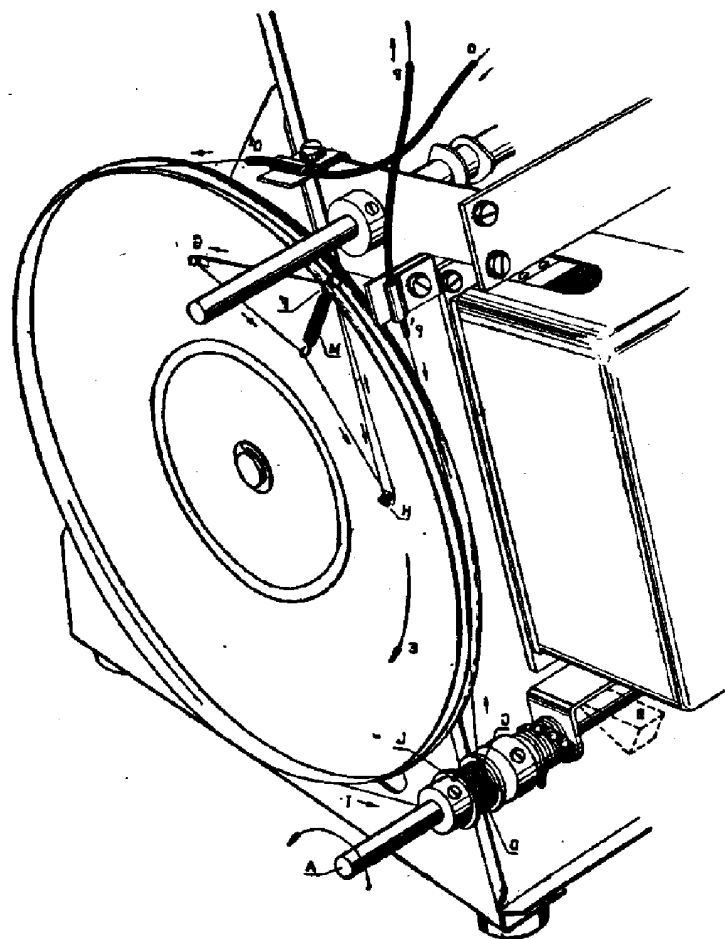
NORME DI TARATURA

Media frequenza. — Tarare a 468 kHz.

Onde medie. — A 1450 regolare prima A, v. fig. 1, e poi B e C; a 600 kHz regolare A di fig. 2, rivedere B e C.

Onde lunghe. — A 375 kHz regolare D e E di fig. 1; a 166 kHz regolare B di fig. 2.

Onde corte e cortissime. — A 16 MHz regolare C di fig. 2. A 8 MHz regolare D e E.



SUPERLA - Mod. 640 e 740
(Figura a specchio).

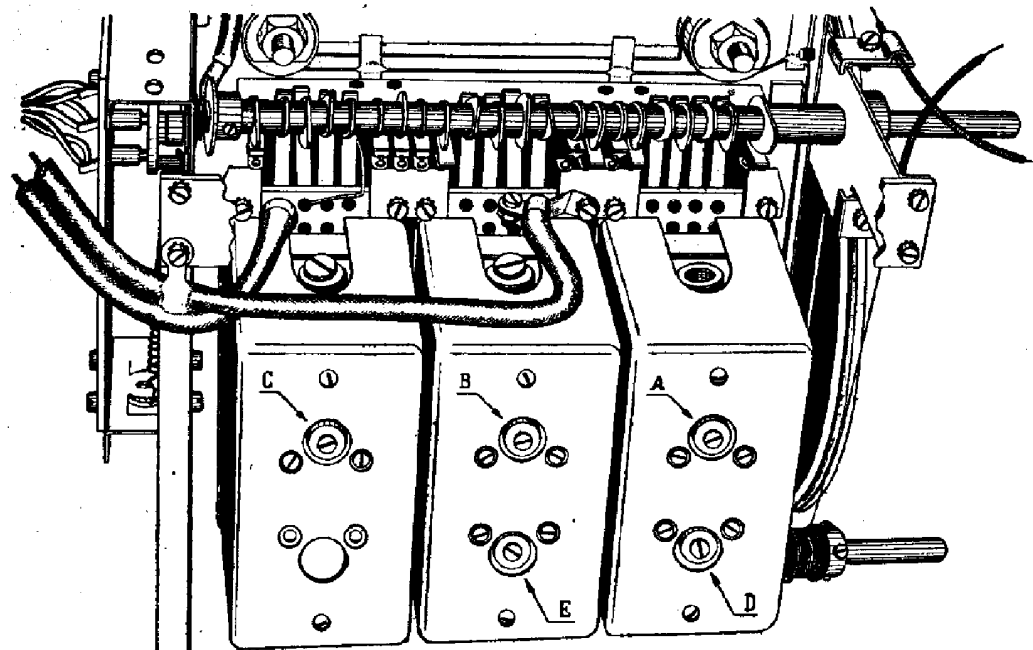


Fig. 1. - SUPERLA - Mod. 640 e 740.
(Il comp. E si trova come indicato nel mod. 749; nel mod. 740 si trova nel foro a sinistra).

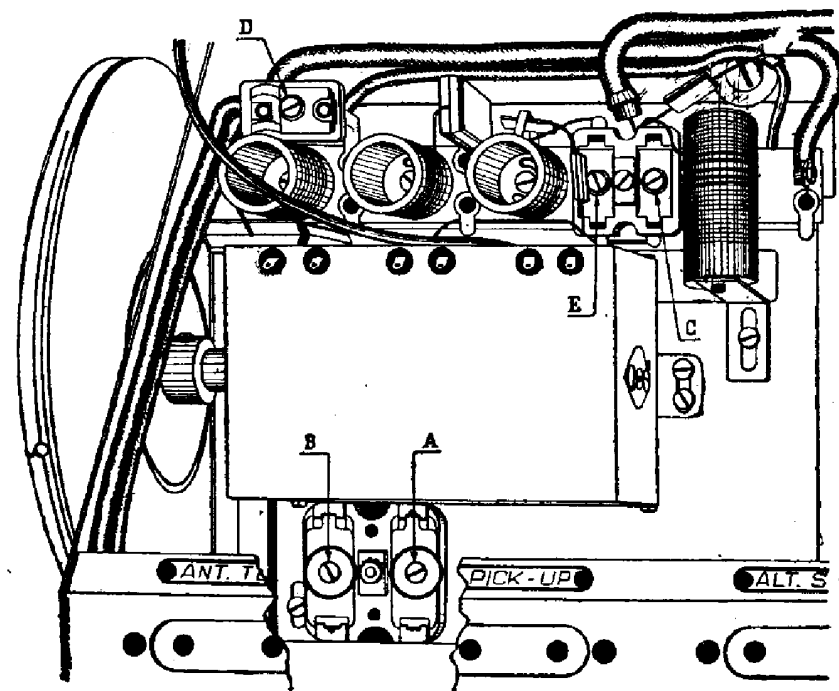


Fig. 2. - SUPERLA - Mod. 640 e 740.