

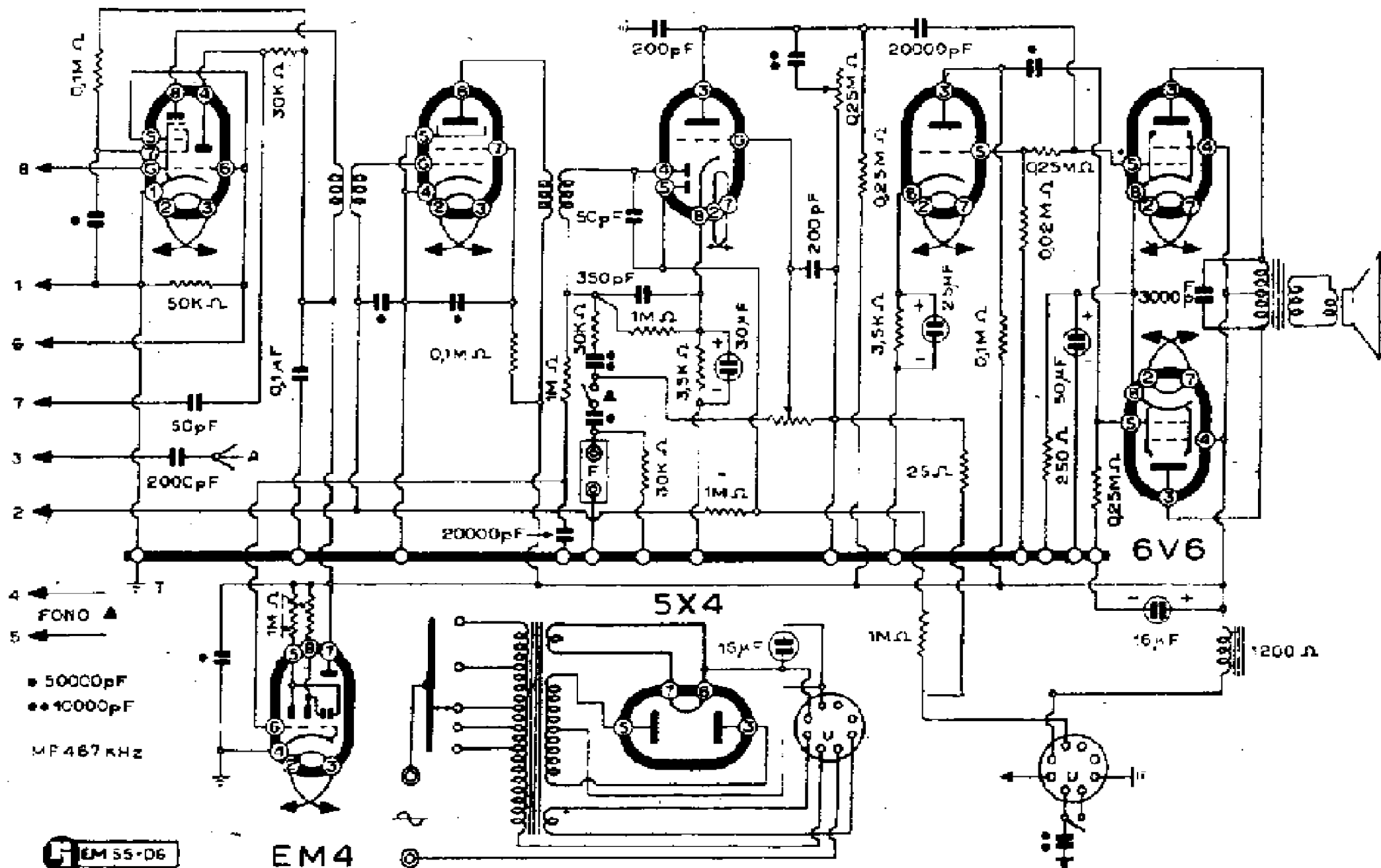
ECH4

EF9

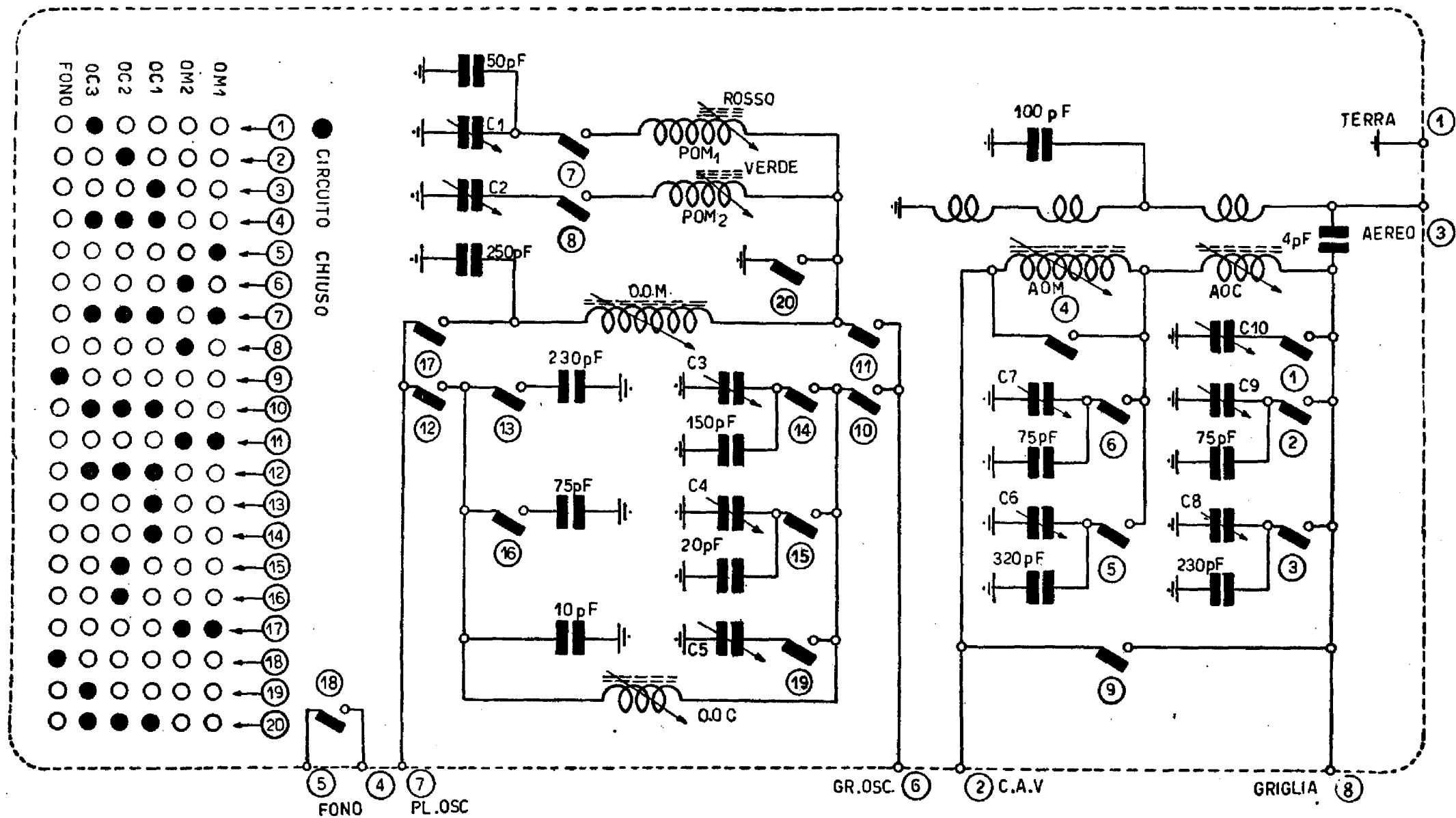
6Q7

6C5

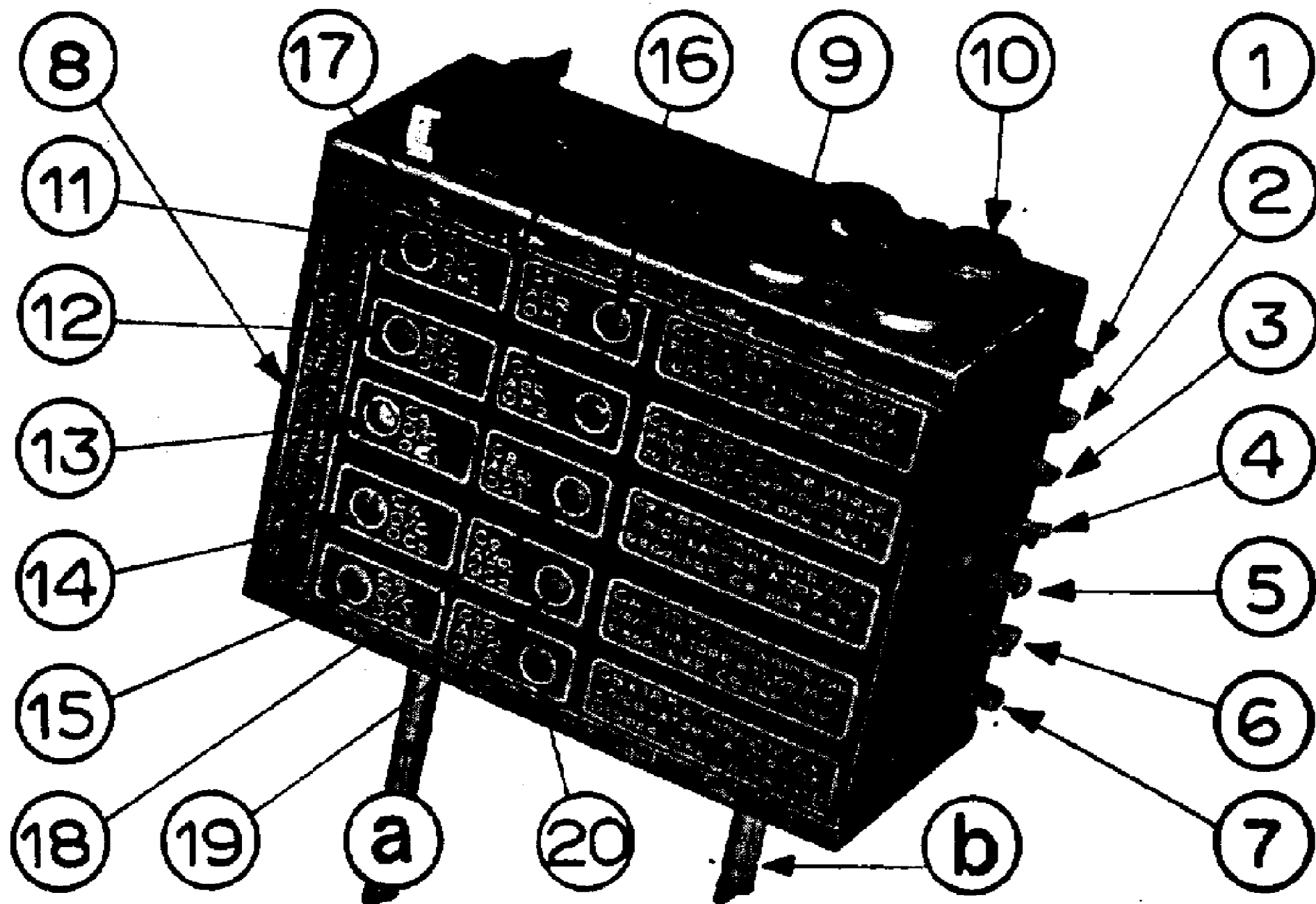
6V6



ELECTA RADIO - MOD. «ER 856-L» I SERIE



NOVA RADIO - GRUPPO ALTA FREQUENZA Mod P1 - Ad induttori variabili. Gamma onde medie divisa. Tre gamme OC. È presente in alcuni ricevitori, per es. Voce del Padrone 406, Unda R 55/I, ecc.



La disposizione dei compensatori del « P1 »

Da 1 a 8, collegamenti già specificati nel testo; 9 padding OM1 (vite rossa); 10 padding OM2 (vite verde); 11 — 18 compensatori dell'oscillatore e 16 — 20 compensatori antenna nella progressione OM1, OM2 OC1, OC2, OC3; a) commutatore di gamma a cinque posizioni più [ono]; b) comando della sintonia.