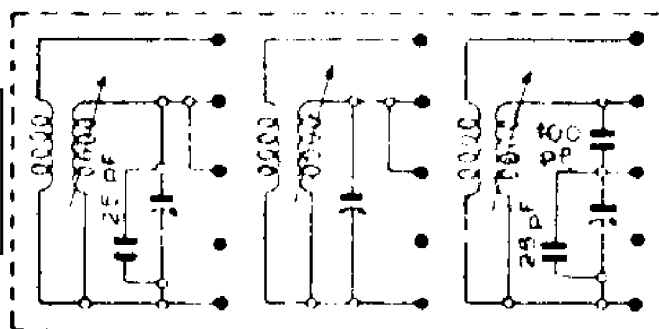


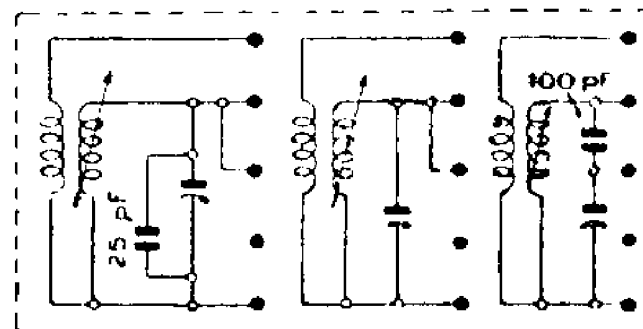
MF 450 kHz

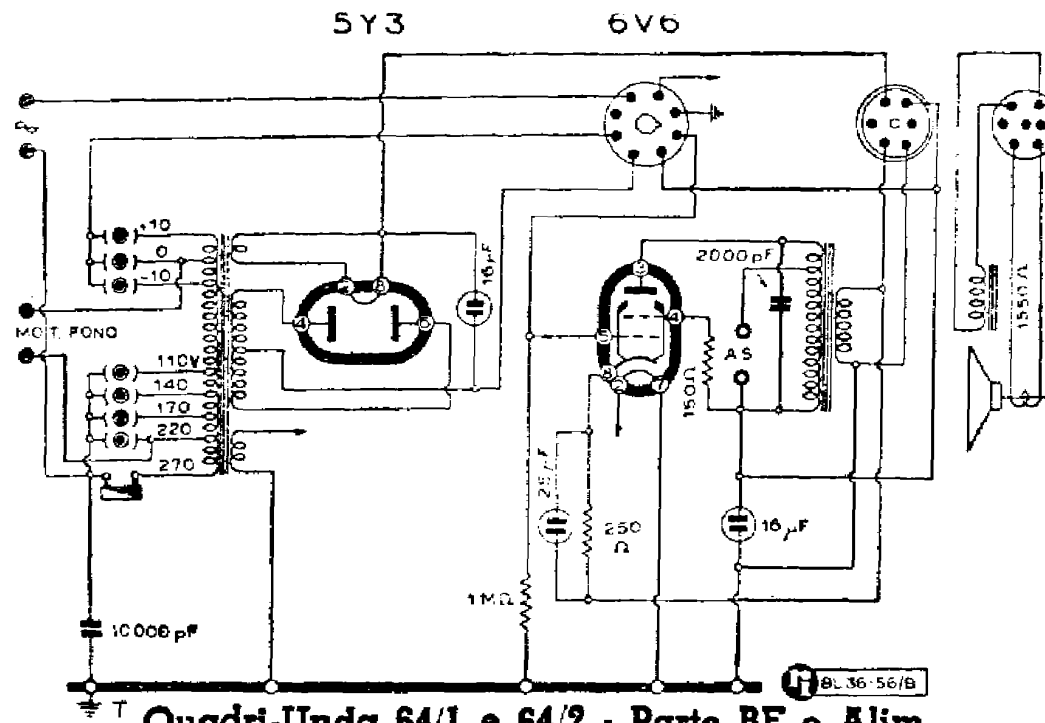
UNDA
641/1, 641/2, 641/4

BI 36-56/A



Parte AF MF - RIV.

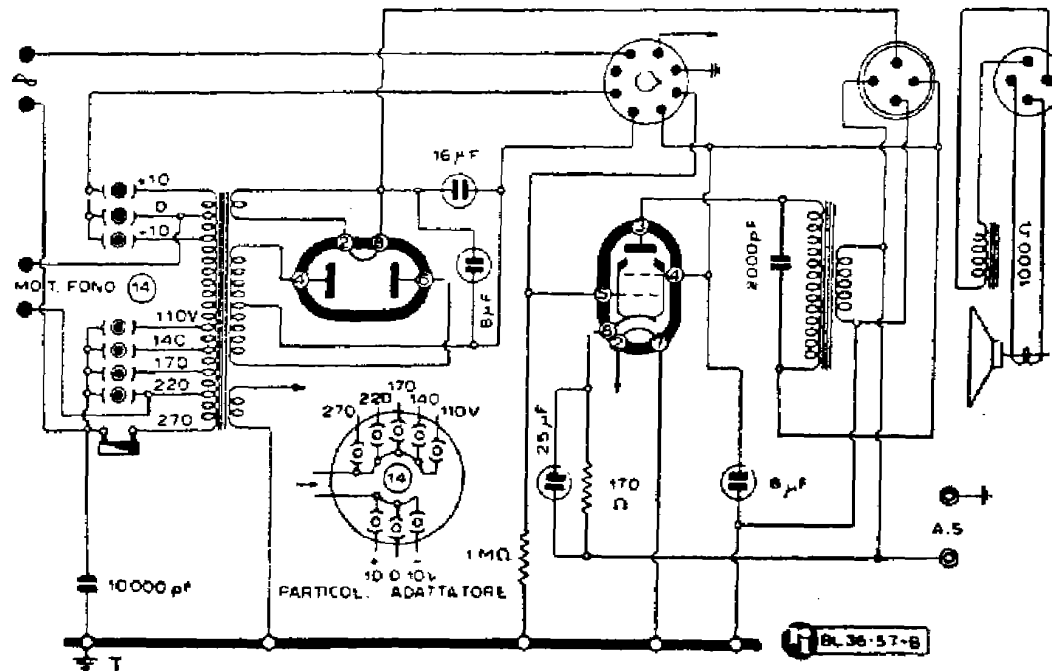




Quadri-Unda 64/1 e 64/2 - Parte BF e Alim.

5Y3-G

6L6-G



Quadri-Unda 64/4 - Parte BF e Alim.

Dati commerciali e di listino

Super a 6 valvole compreso occhio magico; 4 gamme d'onda, a corrente alternata. Tipo soprammobile di lusso, per onde medie, corte e cortissime. Selettività e fedeltà eccellenti. Cambio delle induttanze con tarature schermate a comando diretto senza commutatore. Condensatore variabile antimicrofonico, comando di sintonia a volano. Grande scala parlante in cristallo illuminata sul campo d'onda inserito con indicazioni numeriche e delle principali stazioni. Gruppo AF a tamburo. (Codice Udum).

Schema

Circuito comprendente una convertitrice triodo eptodo a caratteristica europea: ECH4; un'amplificatrice di frequenza intermedia: 6K7; un'indicatrice di sintonia a caratteristica americana: 6E5 (occhio magico); una rivelatrice, CAV, e amplificatrice di BF: 6Q7. La finale con l'alimentazione in blocco separato è una 6V6; alimentatrice: 5Y3.

Gamme d'onda

Due cortissime, corte e medie e nei seguenti campi:

Onde medie	da	192	a	582	metri
> corte	>	33,7	>	56,5	>
> cortissime	>	18	>	33,7	>
> >	>	13,9	>	18	>

Indicatore di sintonia

Occhio magico del tipo americano 6E5.

Circuiti accordati

4x2 di alta frequenza e 4 di media frequenza.

Media frequenza

Due trasformatori accordati con 4 circuiti, su 450 kHz.

Selettività

40 dB \pm 10 kHz.

Sensibilità

Elevata specialmente sulle onde corte; migliore di 15 μ V.

Regolazione del tono

Combinata con l'interruttore generale con un adattatore supplementare di « parola musica e fono »

Radiofonografo

Presca « fono » con apposito commutatore. Modd. Quadri Unda 64/2 e 64/4.

Altoparlanti

Elettrodinamico con cono di 240 mm. Potenza di uscita: 5 W. Eccitazione: 1550 ohm. Per il modello 64/4 elettrodinamico con cono da 275 mm, potenza d'uscita 7 watt, eccitazione 1000 Ω

Valvole (tipi e zoccoli)

1	2	3	4
ECH4 (EIR) (53) (66)	6Q7G (7-R)	6K7G (7-V)	6V6G (7-AC)
	5	6	
	5Y3G (5-T)	6E5 (6-R)	

Il 54/1 senza occhio magico.

Lampade della scala

Otto.

Tensioni di alimentazione

A corrente alternata a qualsiasi frequenza compresa fra 42 e 60 Hz. Cinque prese principali più due di adattamento per le seguenti combinazioni:

95 - 105 - 115 - 125 - 135 - 145 - 155 - 165
175 - 185 - 215 - 225 - 235 - 245 - 255 - 265
275 - 285 V.

Consumo totale primario

68 W.

Mobile

Di squisito disegno con scelta impiallacciatura di noce e di radica di pioppo gradevolmente combinate. Dimensioni: 610 per 330x350 mm. (Peso kg 15,8).

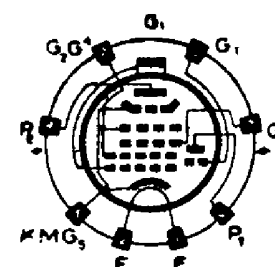
Costruttore

UNDA-RADIO S. A. - Via Mentana, 20 - Como.

Note di servizio

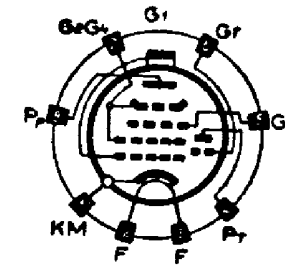
(36-56) La prima valvola può essere sostituita dalla EIR che ha le medesime caratteristiche ma uno zoccolo differente (n. 66 europeo). Il « Quadri-Unda 64/2 » è uguale al « 64/1 » salvo il mobile, essendo il « 64/2 » radiofono da pavimento. Questi due impiegano il medesimo circuito che implica l'uso di un telaio separato di BF uguale per i due tipi mod. B 2/5. Per realizzare un terzo radiofonografo « Quadri-Unda 64/4 » è invece impiegato un altro telaio di BF il B 2/3 con finale 6L6 G utilizzato pure a comporre il mod. « Octa-Unda 78/1 ». Il « 54/1 », è un telaio analogo senza occhio magico.

ECH4



53

EIR



66