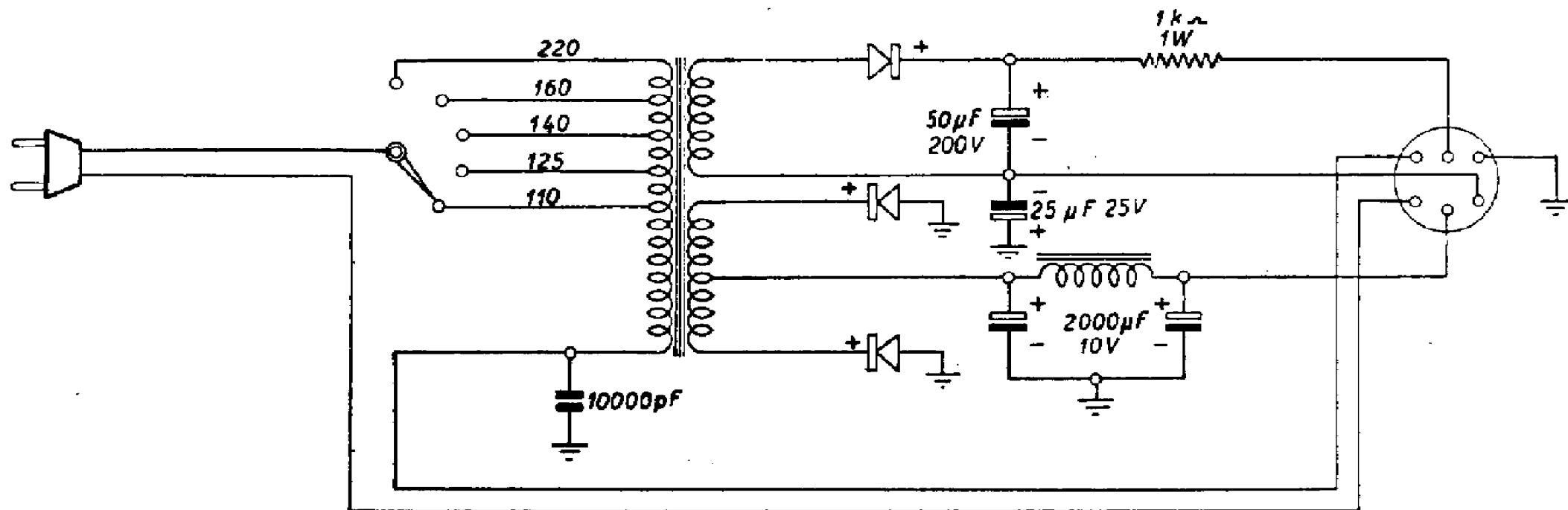


SINUDYNE RADIO (Berti-Longhi, Bologna) - Modd. 1701 e 1801 - Lo schema è del mod. 1801, il mod. 1701 è uguale, senza il controllo di tono. Apparecchi portatili, di piccole dimensioni, alimentati con pile a secco. È possibile anche l'alimentazione diretta dalla rete-luce mediante l'alimentatore anodico illustrato a parte.



SINUDYNE RADIO (Berti-Longhi, Bologna) - Modd. 1701 e 1801 - Alimentatore anodico.