

PHONOLA 5532 F

PHONOLA Mod. 5532 F - SOPRAMMOBILE RADIOFONOGRACO CON COMPLESSO A 3 VELOCITÀ

ELENCO DELLE VALVOLE E TENSIONI

Valvole	Tipo	FUNZIONAMENTO	TENSIONE AI PIEDINI							
			1	2	3	4	5	6	7	8
V 1	ECH42	Convertitrice	6.3	245	100	- 3	90	-1	—	—
V 2	EF41	Amplificatrice M. F.	—	230	—	—	90	-1	—	6.3
V 3	EBC41	Rivelatrice - C.A.V. Amplificatrice B. F.	—	120	-1	—	-1	—	—	6.3
V 4	4699	Amplificatrice finale	6.3	—	350	245	—	—	9	—
V 5	AZ2	Rettificatrice	355	—	365	—	—	365	—	355
	EM4	Indicatrice di sintonia	6.3	—	40	245	—	40	—	—

Le tensioni sono misurate rispetto alla massa con Voltmetro di 20.000 Ω per Volta, senza segnali di R. F.

- L1 Bobina aereo OC 1-2 R 7226
 L2 > > OC 3-4 R 7227
 L3 > > OM R 7225
 L4 > oscill. OC 1-2 R 7229
 L5 > > OC 3-4 R 7230
 L6 > > OM R 7228
 L7 } > Medie Frequenze tipo E1 R 5461
 L8 }
 L9 } > filtro rete R 7130
 L10 }
 L11 > > M.F. R 7251
 RV 0.5 M Ω log. R 5459/10
 RT 0.25 M Ω log. con interr. R 5459/9

Condensatore variabile 2CV4 R 5308

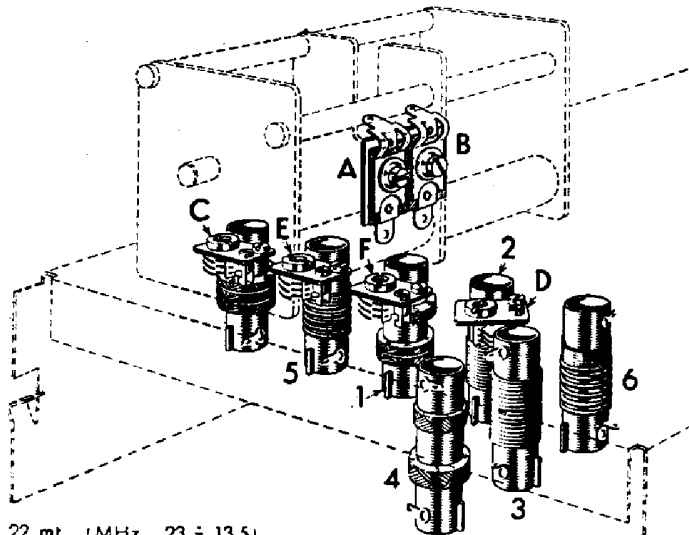
GAMME D'ONDA

Corte 1	dai 13 a. 22 mt.	(MHz 23 \div 13.5)
Corte 2	dai 20.8 ai 27.3 mt.	(MHz 14.4 \div 11)
Corte 3	dai 27 ai 48 mt.	(MHz 11.2 \div 6.25)
Corte 4	dai 45.5 ai 80 mt.	(MHz 6.6 \div 3.75)
Medie	dai 183 ai 577 mt.	(KHz 1640 \div 520)

Media Frequenza: 470 KHz

Consumo: 70 W.

Potenza indistorta: 7 W.



ISTRUZIONI MONTAGGIO CORDINA

MONTAGGIO DELLA CORDINA PER LO SPOSTAMENTO DELL'INDICE.

Togliere la scala. - Tagliare un pezzo di cordina di seta nella lunghezza di m/m 940. Infilare un capo della cordina nel foro 1 della puleggia ed ancorarlo mediante un piccolo nodo. All'estremità opposta praticare un piccolo nodo ad asola, tenendo presente che la lunghezza netta della cordina annodata risulti di m/m 885. Tendere la cordina sulle carrucole 2 e 3, avvolgere 2 spire sull'alberello 4, come indicato in figura, tornare sulla puleggia e ancorare la cordina al punto 5, intercalandovi la molla.

MONTAGGIO INDICE.

Con condensatore variabile in posizione di tutto chiuso, inserire il portaindice, come indicato in figura. Rimettere a posto la scala ed aggiustare la posizione dell'indice in modo che risulti in coincidenza con l'inizio della scala.

Controllare l'esatta posizione dell'indice sulla ricezione di una stazione nota indi fissare il portaindice alla cordina mediante colla.

