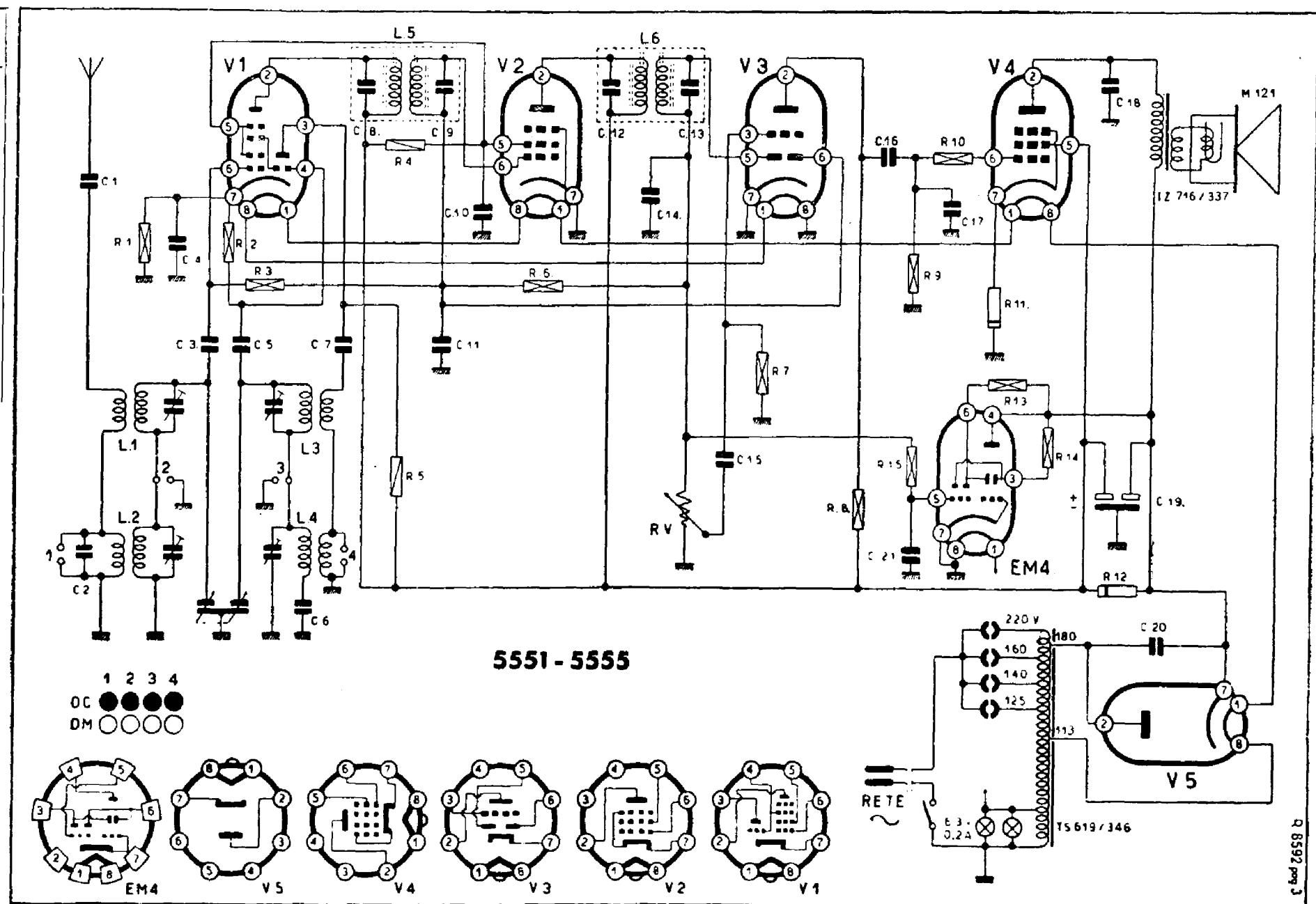
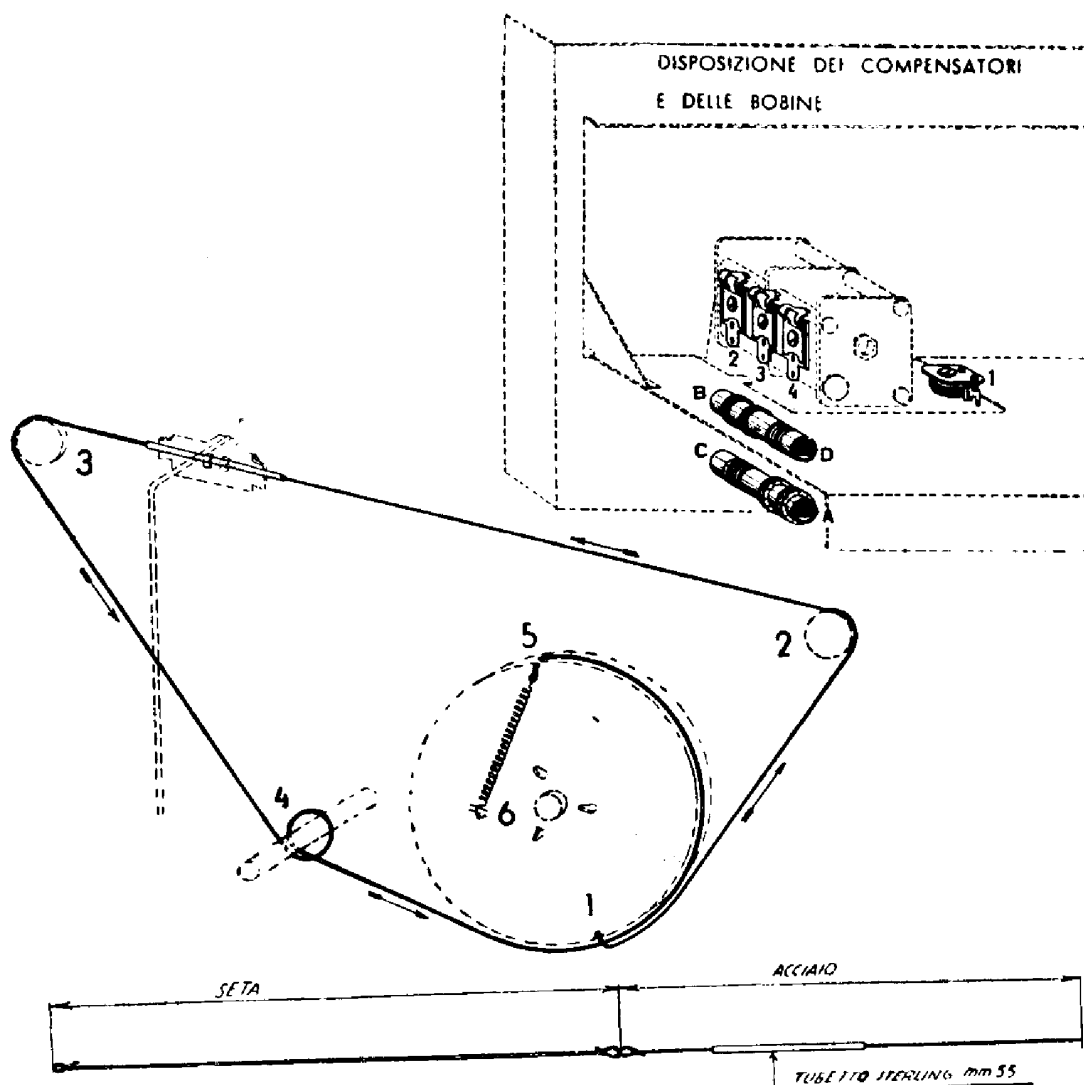


| Nomin | Valore |
|-------|-----------|
| C 1 | 1.000 pF |
| C 2 | 100 " |
| C 3 | 100 " |
| C 4 | 25.000 " |
| C 5 | 50 " |
| C 6 | 300 " |
| C 7 | 200 " |
| C 8 | 200 " |
| C 9 | 200 " |
| C 10 | 100.000 " |
| C 11 | 50.000 " |
| C 12 | 200 " |
| C 13 | 200 " |
| C 14 | 200 " |
| C 15 | 2.000 " |
| C 16 | 25.000 " |
| C 17 | 200 " |
| C 18 | 10.000 " |
| C 19 | 50 + 50 M |
| C 20 | 25.000 pF |
| C 21 | 10.000 " |
| R 1 | 150 Ω |
| R 2 | 47 KΩ |
| R 3 | 1 MΩ |
| R 4 | 47 KΩ |
| R 5 | 10 KΩ |
| R 6 | 22 MΩ |
| R 7 | 22 MΩ |
| R 8 | 0,1 MΩ |
| R 9 | 0,22 MΩ |
| R 10 | 0,1 MΩ |
| R 11 | 150 Ω |
| R 12 | 800 Ω |
| R 13 | 22 MΩ |
| R 14 | 22 MΩ |
| R 15 | 22 MΩ |

● Solo pe. PH. 5555



FIMI S. A. - PHONOLA - Mod. 5551 e 5555. Soprammobili due gamme d'onda: Corte da 15,8 a 52 m. Medie da 185 a 576 m. Media frequenza 470 kc/s. Consumo 35 watt. Potenza uscita indistorta 3 watt. Tensione placca finale 175 volt. Per funicella scala V. il I volume pag. 355 - Mod. 5529, 5530, 5533, della FIMI.



PHONOLA - Mod. 421 e 423 (5555 per sola funicella) - Disposizione compensatori e bobine e funicella comando scala.

PHONOLA 421

ISTRUZIONI PER IL MONTAGGIO DELLA CORDINA

MONTAGGIO DELLA CORDINA PER LO SPOSTAMENTO DELL'INDICE

Togliere la scala. — Tagliare due pezzi di cordina, uno metallico ed uno di seta, annodandoli poi come indicato nel disegno, tenendo conto che la lunghezza al netto dell'occhiello terminale è di mm 538 per quella di seta e di mm 399 per quella metallica.

Calzare il tubetto sterlingato, infilare il capo libero della cordina metallica nel foro 1 della puleggia ed ancorarlo saldandolo ad un piccolo occhiello.

Passare sulle carrucole 2-3 come indicato dalle frecce in figura, avvolgere una spirale (girando da destra a sinistra), sull'alberello 4 e ritornare sulla puleggia fino ad incontrare la cava 5.

Fissare la cordina alla molla ed agganciarla al dentino 8.

MONTAGGIO INDICE

Rimettere a posto la scala e dopo aver messo il condensatore variabile in posizione di tutto chiuso inserire il portaindice, che si deve trovare a sinistra in coincidenza dell'inizio della scala appoggiando la cordina (protetta dal tubetto sterlingato) nelle guide laterali.

Controllare l'esatta posizione dell'indice sulla trasmissione di una stazione nota, indi fissare la cordina pressando i dentelli centrali.