

C	1	1000 pF
C	2	100 pF
C	3	100.000 pF
C	4	50 pF
C	5	50 pF
C	6	300 pF
C	7	200 pF
C	8	200 pF
C	9	200 pF
C	10	50.000 pF
C	11	200 pF
C	12	200 pF
C	13	200 pF
C	14	100 pF
C	15	2000 pF
C	16	25.000 pF
C	17	200 pF
C	18	100 pF
C	19	10.000 pF
C	20	10.000 pF
C	21	50+50 M.F.
C	22	10.000 pF

R	1	
R	2	47 KΩ
R	3	1 MΩ
R	4	
R	5	
R	6	10 KΩ
R	7	33 KΩ
R	8	2.2 MΩ
R	9	47 KΩ
R	10	22 MΩ
R	11	0.1 MΩ
R	12	2.2 MΩ
R	13	0.1 MΩ
R	14	150 Ω
R	15	0.47 MΩ
R	16	1800 Ω
R	17	0.33 MΩ
R	18	47 KΩ

PHONOLA (S. A. FIMI) - Mod. 5579 es. Apparecchio a circuiti stampati. Per caratteristiche, valori, tabella tensioni e istruzioni cambio funicella vedi Tabelle a parte.

PHONOLA 5579B - 5579D

5579 cs.

PHONOLA 5583 - 5587

5584

GAMME D'ONDA:

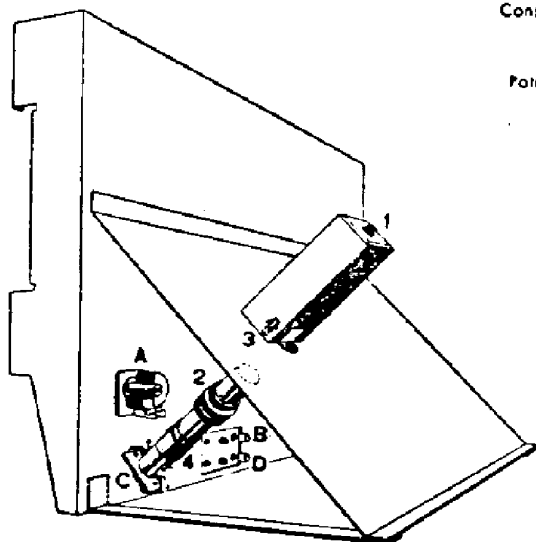
Corta da 15,8 a 52 mt. (MHz 19 ÷ 5,8)
Media da 185 a 577 mt. (KHz 1620 ÷ 520)

ELENCO DELLE VALVOLE E TENSIONI

Valvole	Tipo	FUNZIONAMENTO	TENSIONE AI PIEDINI							
			1	2	3	4	5	6	7	8
V 1	UCH42	Convertitrice	12,6	155	100	—	70	- 1	1,5	27
V 2	UF41	Amplificatrice M. F.	39	155	—	—	70	- 1	—	27
V 3	UBC41	Amplificatrice S. F. - Rivelatrice - C.A.V.	12,6	80	- 1	—	—	—	—	—
V 4	U141	Amplificatrice finale	39	175	—	—	155	—	8	84
V 5	UY41	Rettificatrice	84	170	—	—	—	—	185	115
	EM80	Indicatrice di sintonia	6,3	—	40	180	—	40	—	—

Le tensioni sono misurate rispetto alle masse con Voltmetro da 20.000Ω per Volta, senza segnali di R. F.

DISPOSIZIONE DEI COMPENSATORI R. F. E BOBINE



Media Frequenza: 470 Kc
Consumo: 35 watt

Potenza indistorta: 3 watt

MONTAGGIO DELLA CORDINA PER LO SPOSTAMENTO DELL'INDICE.

Togliere la scala - Tagliare un pezzo di cordina di seta nella lunghezza di m/m 1220. Infilare un capo della cordina nel foro 1 della puleggia ed ancorarlo mediante un piccolo nodo. All'estremità opposta praticare un piccolo nodo ad asole, tenendo presente che la lunghezza netta della cordina annodata risulti di mm. 1160. Tendere la cordina sulle carrucole 2 - 3 - 4; avvolgere 2 spire sull'alberello 5 (come indicato in figura) e passando sulla carrucola 6 tornare alla puleggia. Avvolgere la cordina sulla puleggia e fissarla al dentello 7, intercaldovi la molla.

MONTAGGIO INDICE.

Con condensatore variabile in posizione di tutto chiuso, inserire il portaindice come indicato in figura. Rimettere a posto la scala ed eggiustare la posizione dell'indice in modo che risulti in coincidenza con l'inizio delle scale. Controllare l'esatta posizione dell'indice sulla ricezione di una stazione nota, indi fissare il portaindice alla cordina mediante colla.

