

PHONOLA (S. A. FIMI) - Mod. 5585 e 5585 F. Onde medie e onde corte. Media frequenza a 468 kc/s. Lo schema è del mod. 5585; v. variante a parte per il mod. 5585 F. Potenza 2,3 watt.

PHONOLA 5585 - 5585 F

ISTRUZIONI MONTAGGIO CORDINA

MONTAGGIO DELLA CORDINA PER LO SPOSTAMENTO DELL'INDICE.

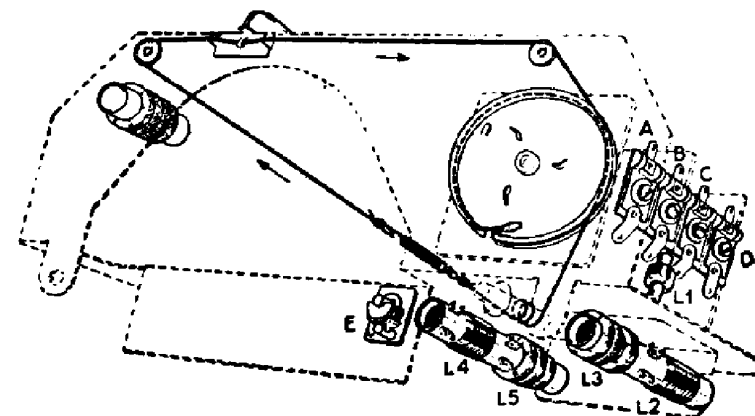
A un pezzo di cordina di seta della lunghezza di circa mm 720 praticare 3 piccoli nodi ad asole e precisamente: uno ad una estremità, un secondo a mm 215 del primo ed un terzo alla estremità opposta in modo che la lunghezza nella totale della cordina a nodi eseguiti risulti di mm 610

Ancorare l'asole intermedia della cordina all'apposito dentello della puleggia, come indicato in figura

Col tratto più corto avvolgere la puleggia girando da sinistra a destra, passare sull'alberello e avvolgerlo con due spire complete. Col tratto più lungo girare sulla puleggia in senso opposto, passare sulle 2 carrucole e unire i due capi della cordina intercalandovi la molla.

MONTAGGIO INDICE.

Con condensatore variabile in posizione di tutto chiuso, inserire l'indice sulla cordina e mettere la chassis nel mobile. Far scorrere l'indice fino a coincidere con l'inizio della graduazione della scala e fissarlo alla cordina schiacciando il dentello centrale.



CONDENSATORI

Nominale	Valore	Tolleranza	Tensione di prova in c.c.	Tipo
C1	1000 pF	± 5	3000 V	cer.
C2	25	± 5	1000	ag.
C3	50	± 5	1000	ag.
C4	300	± 1	1500	cer.
C5	200	± 1	1500	cer.
C6	50.000 pF	± 10+25	1500	cer.
C7	10.000	± 10+25	1500	cer.
C8	10.000	± 10+25	1500	cer.
C9	200	± 5	1000	ag.
C10	200	± 5	1000	ag.
C11	200	± 5	1000	ag.
C12	200	± 5	1000	ag.
C13	200	± 5	1000	ag.
C14	200	± 5	1000	ag.
C15	200	± 5	1000	ag.
C16	200	± 5	1000	ag.
C17	200	± 5	1000	ag.
C18	200	± 5	1000	ag.
C19	200	± 5	1000	ag.

Variante per PH 5585 F

Nominale	Valore	Tolleranza	Tensione di prova in c.c.	Tipo
C20	250.000 pF	± 10+25	1500 V	cer.
C21	25.000	± 10+25	1500 V	cer.

Condensatore variabile 2CV6 A 5954

Altoparlante 4P M 002

RESISTORI

Nominale	Valore	Tolleranza	Watt
R1	22 KΩ	± 10	1/2
R2	100 KΩ	± 10	1/2
R3	0,47 MΩ	± 10	1/2
R4	2200	± 10	1/2
R5	22 MΩ	± 10	1/2
R6	4,7 MΩ	± 10	1/2
R7	0,39 MΩ	± 10	1/2
R8	0,47 MΩ	± 10	1/2
R9	10 KΩ	± 10	1/2
R10	120	± 10	1/2
R11	100	± 10	1/2
R12	100	± 10	1/2
R13	100	± 10	1/2

Variante per PH 5585 F

Nominale	Valore	Tolleranza	Watt
R14	0,47 MΩ	± 10	1/2
R15	0,47 MΩ	± 10	1/2

Bv 0,5 MΩ log con inter. A 54976

- 11 Bob filtro MF R 7254
- 12 Bob aereo OC OM R 7254
- 13 Bob aereo OC OM R 7254
- 14 Bob aereo OC OM R 7254
- 15 Bob aereo OC OM R 7254
- 16 Bob aereo OC OM R 7254
- 17 Bob aereo OC OM R 7254

VARIANTE per PH 5585 F

