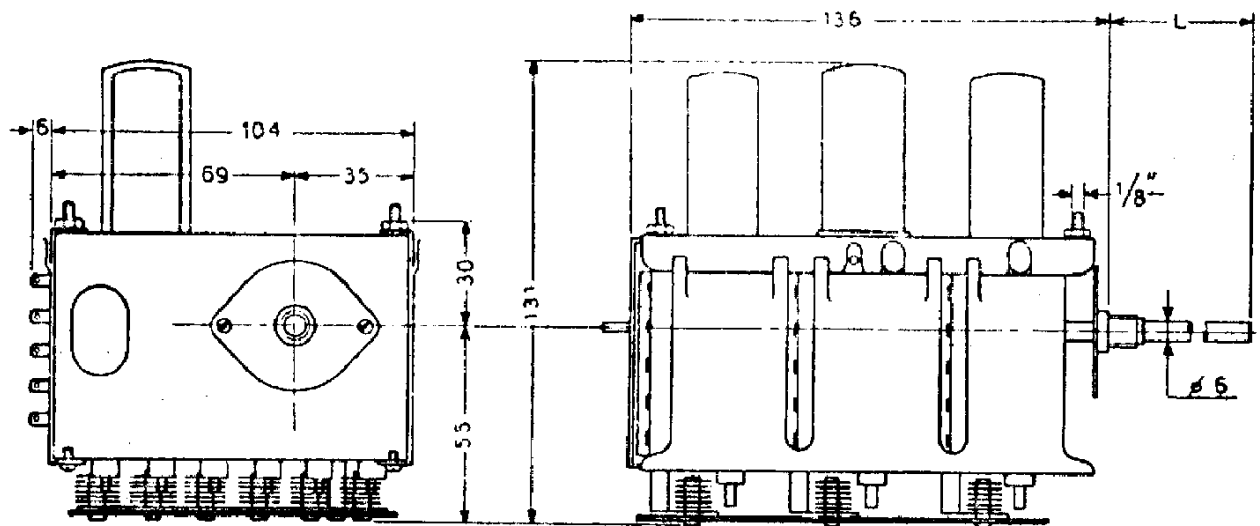


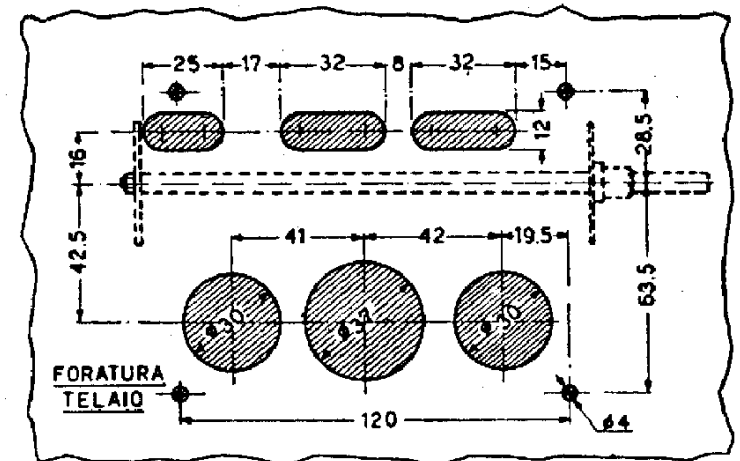
## DATI FONDAMENTALI

N. Cat.	Valvole	Cond. variab. N.	FI MHz	Gamme in metri e MHz						Peso netto circa gr
2618 2618-A (1)	6BA6 12AU7 6BE6	2791	4,6	10 m 28÷29,8 MHz	11 m 26,4÷28,1 MHz	15 m 20,6÷22 MHz	20 m 13,8÷14,6 MHz	40 m 6,95÷7,5 MHz	80 m 3,5÷4 MHz	580

(1) Per l'uso del calibratore capacitivo della scala di sintonia (« dial-reset »), costituito da un compensatore cat. N. 80173. La taratura è da effettuare per battimento zero con un segnale prodotto da un oscillatore locale a quarzo (vedi ricevitore G209-R).



Dimensioni d'ingombro del Gruppo N. 2618. L = mm 35.



Foratura del telaio.