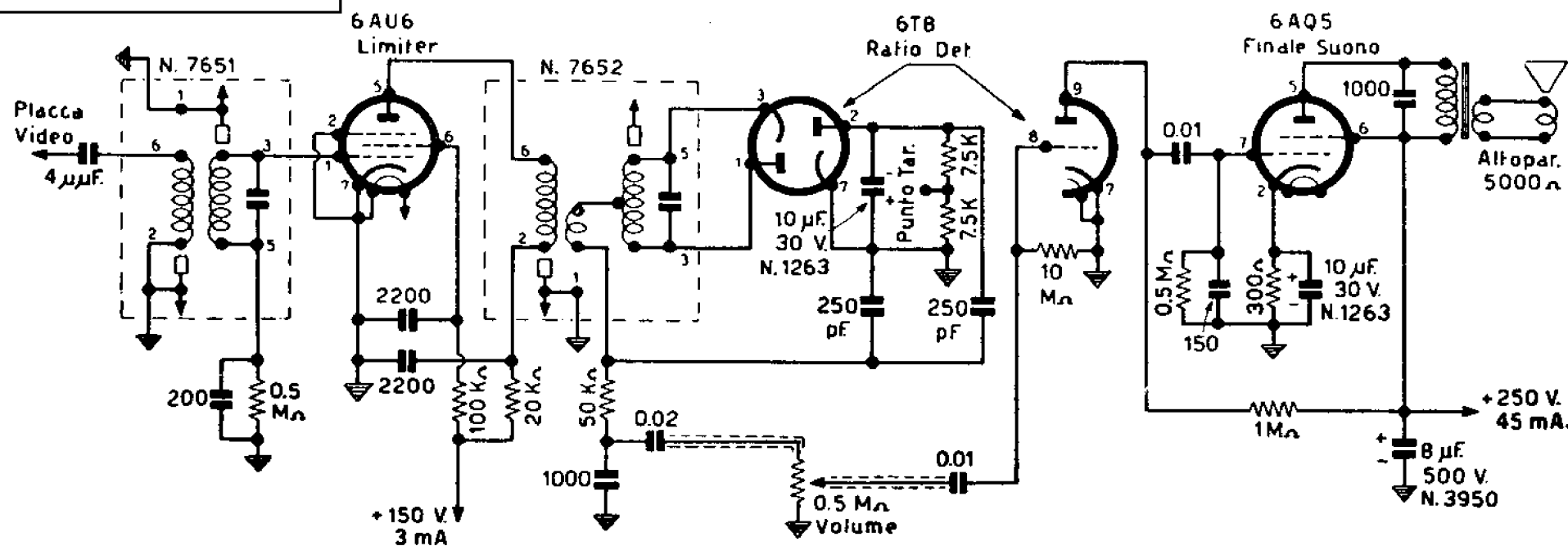
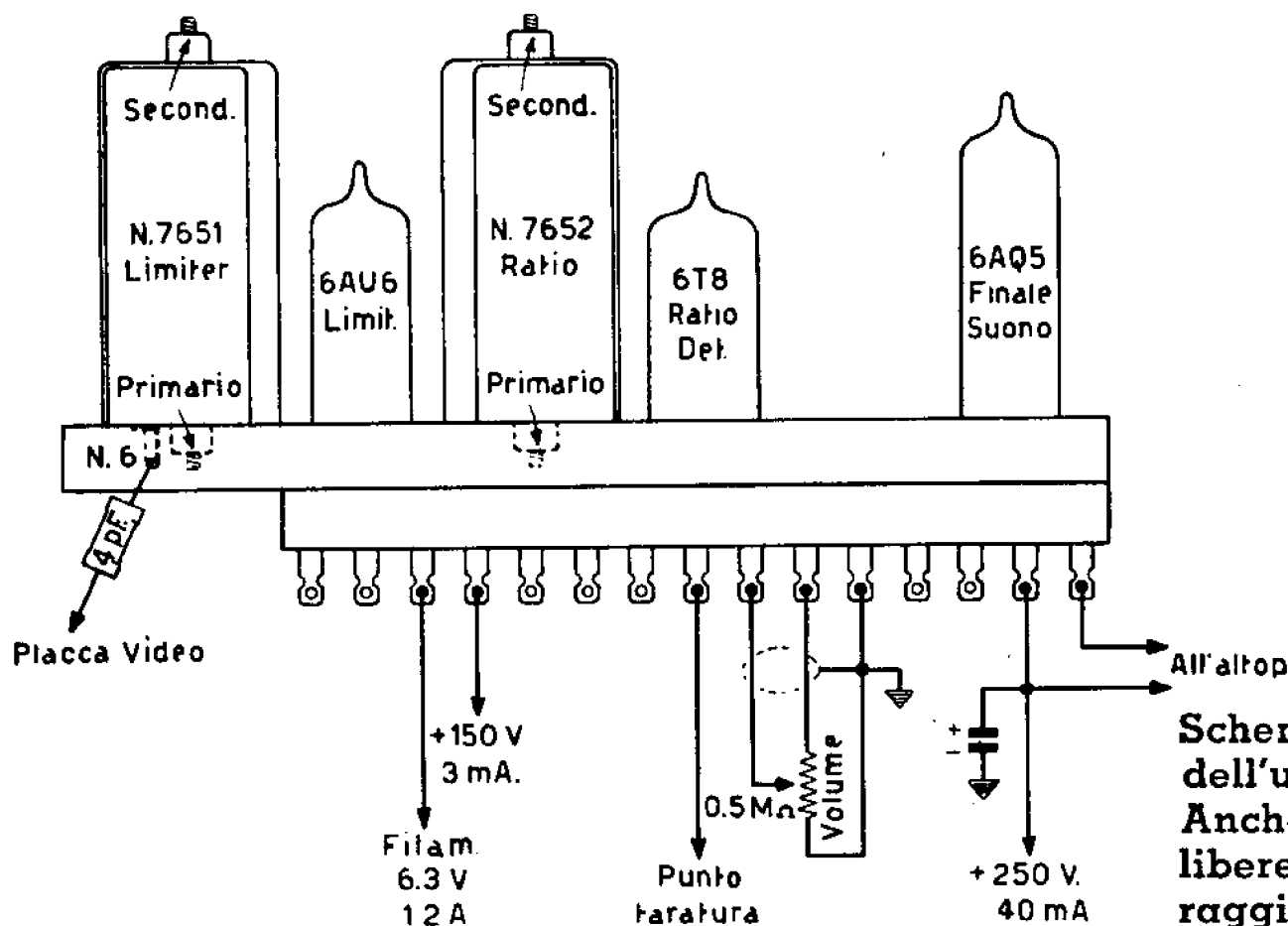


## GELOSO 7811



Schema elettrico completo dell'unità suono N. 7811. Grazie al sistema «intercarrier» questa sezione del televisore viene ridotta unicamente a questa semplice unità; si hanno così, oltre ad una semplificazione notevole, i diversi vantaggi di cui è detto nel testo.



## GELOSO 7811

### Dati tecnici.

Valvole impiegate:

1 tipo 6AU6 amplificatore, limitatore,

1 tipo 6T8 rivel. a rapp. preamplif. B.F.

1 tipo 6AQ5 finale suono.

Frequenza: 5,5 MHz.

Modulazione di frequenza.

Sensib., modulaz. 100 % (deviaz. 50 kHz)  
per uscita 80 mW ..... 10 mV

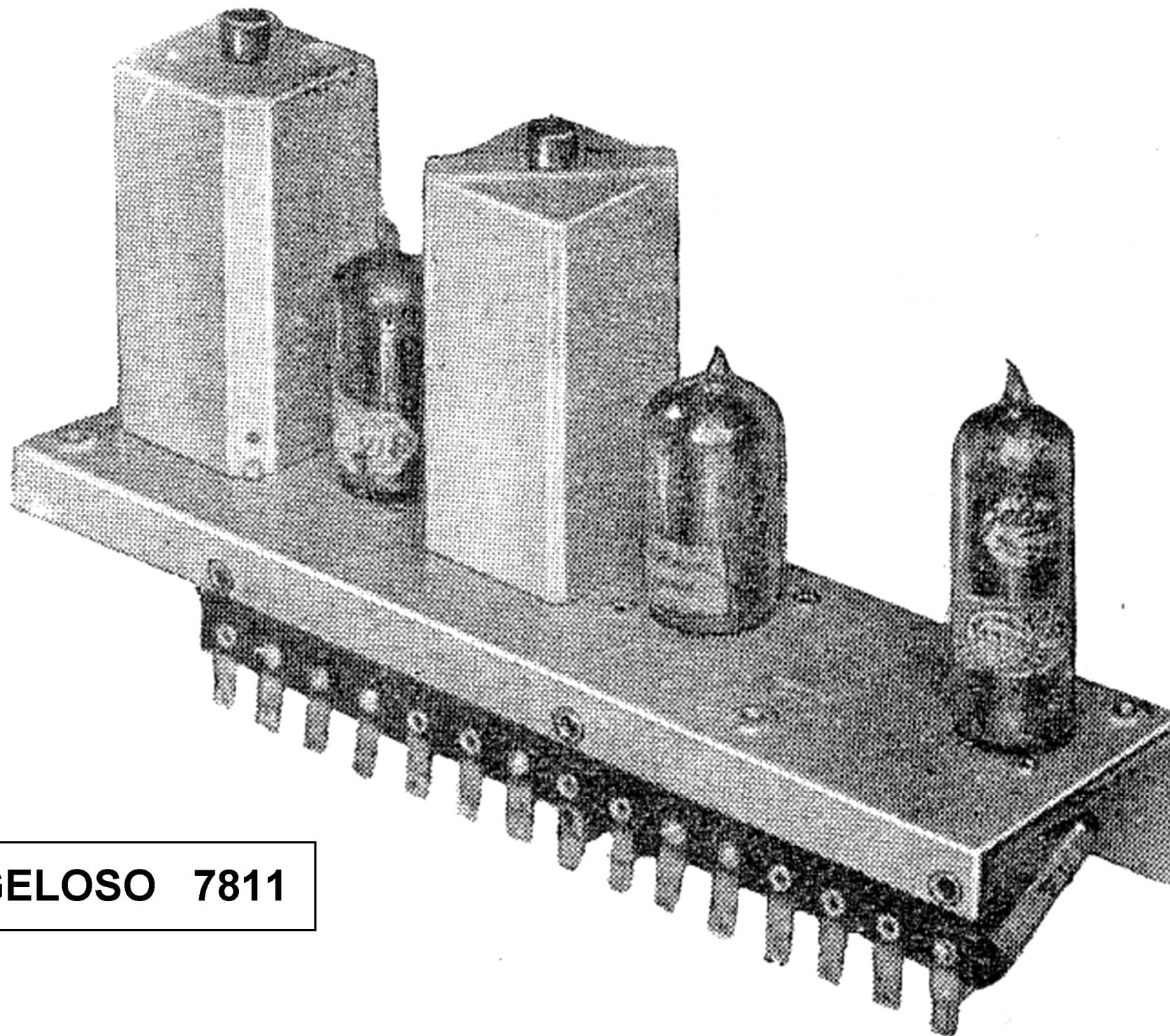
Alimentazione:

filamenti ..... 6,3 - 1,3 A.c.a.

anodica finale ..... 250 V - 45 mA

anodica M.F. .... 150 V - 3 mA

**Schema dei collegamenti per l'inserzione dell'unità N.7811 nel circuito del televisore. Anche con questo telaio alcune linguette, libere, possono essere utilizzate per ancoraggi diversi. L'unità viene fornita già tarata.**



**GELOSO 7811**