

GALLO-CONDOR - Mod. ULTRA-PLAT seconda serie - Apparecchio radio da automobile. Sintonia a permeabilità variabile. Onde medie, corte e cortissime. Media frequenza a 465 kc. Resa d'uscita 3 watt.

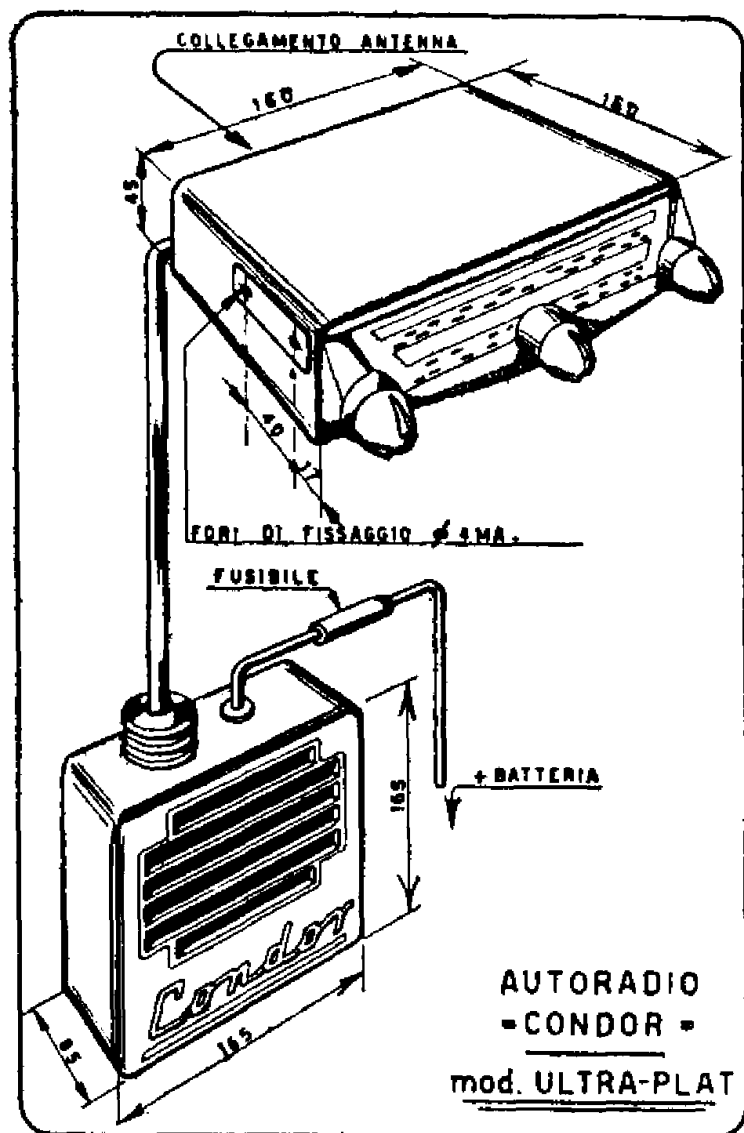


Fig. 26.19. - Autoradio CONDOR Mod. ULTRA-PLAT. Sistemazione dell'impianto.

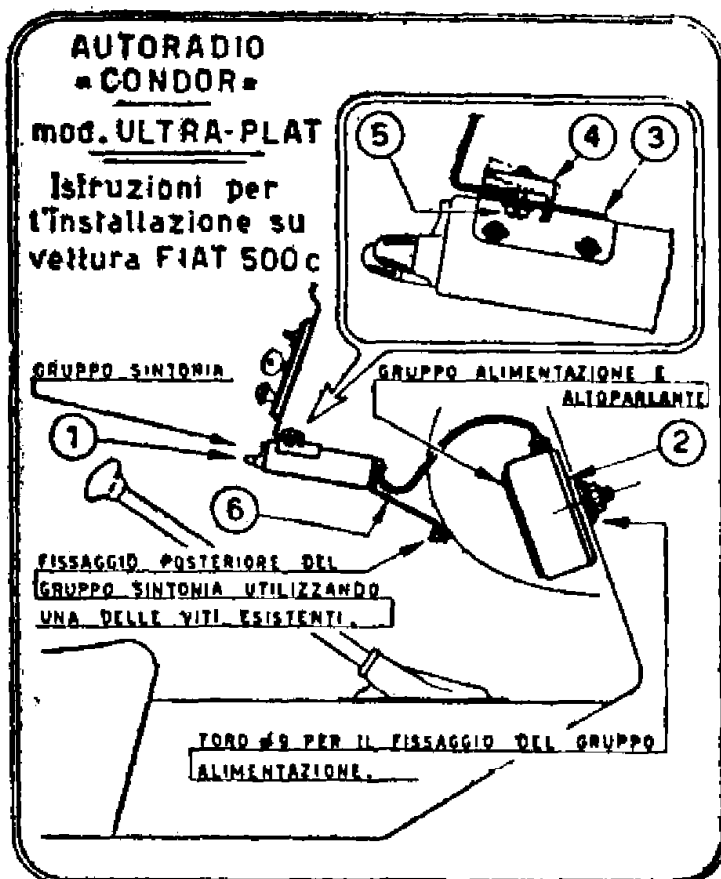


Fig. 26.20. - Autoradio CONDOR Mod. ULTRA-PLAT. Vista di fianco su Fiat 500 C.

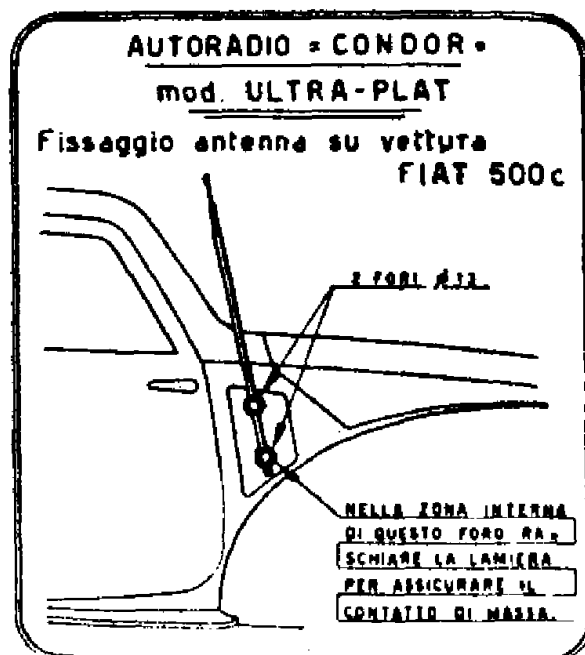


Fig. 26.21. - Autoradio CONDOR Mod. ULTRA-PLAT. Collocamento dell'antenna su Fiat 500 C.

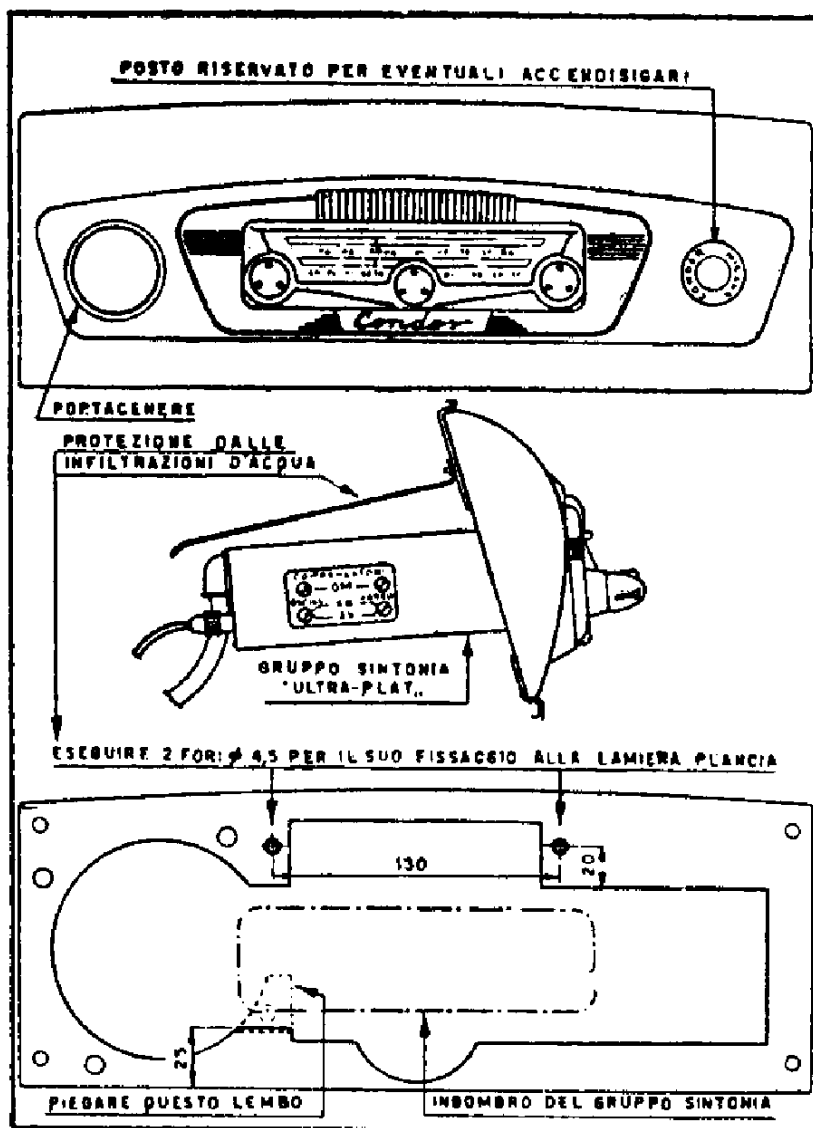


Fig. 26.22. - Autoradio CONDOR Mod. ULTRA PLAT. Quadrante di sintonia, comandi relativi e ingombro, su Fiat 1400.

Disposizione antidisturbi su "FIAT 1400"

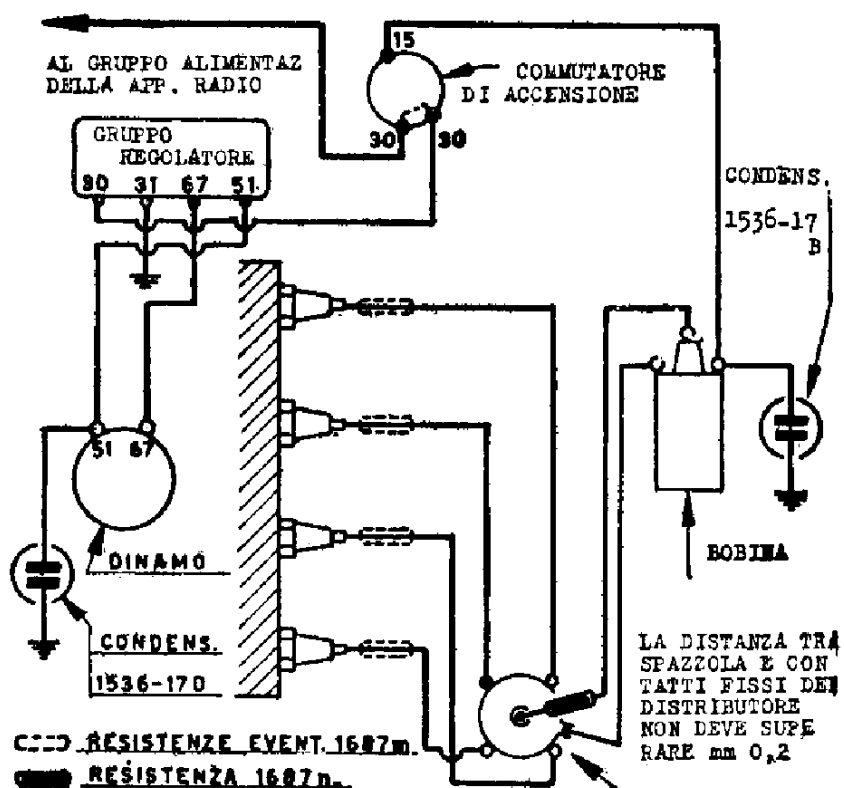


Fig. 26.23. - Autoradio CONDOR Mod. ULTRA PLAT. Soppressione dei disturbi su Fiat 1400.

AUTORADIO "CONDOR" mod "ULTRA-PLAT." PER "FIAT 1400

— Schema installazione —

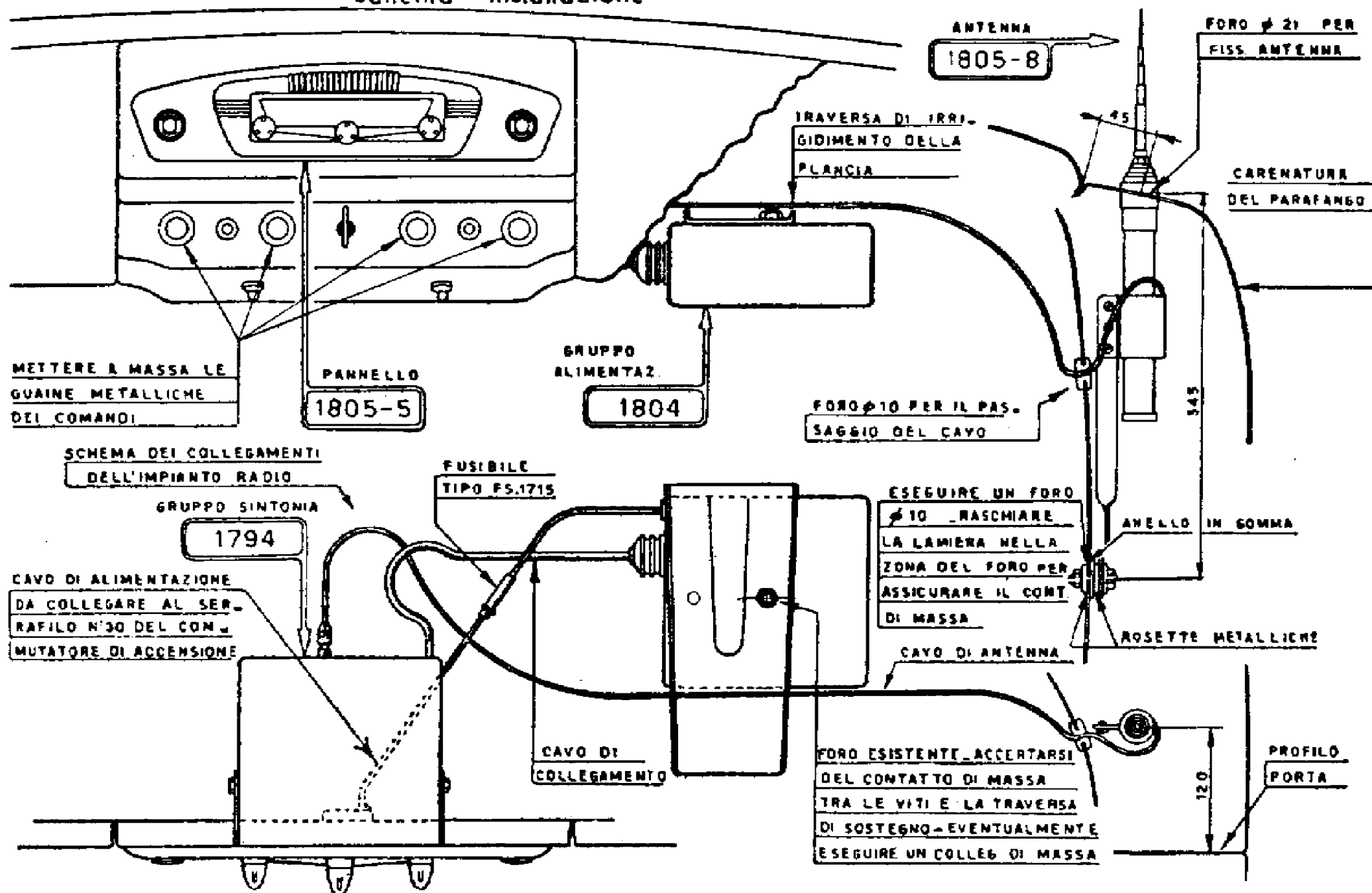
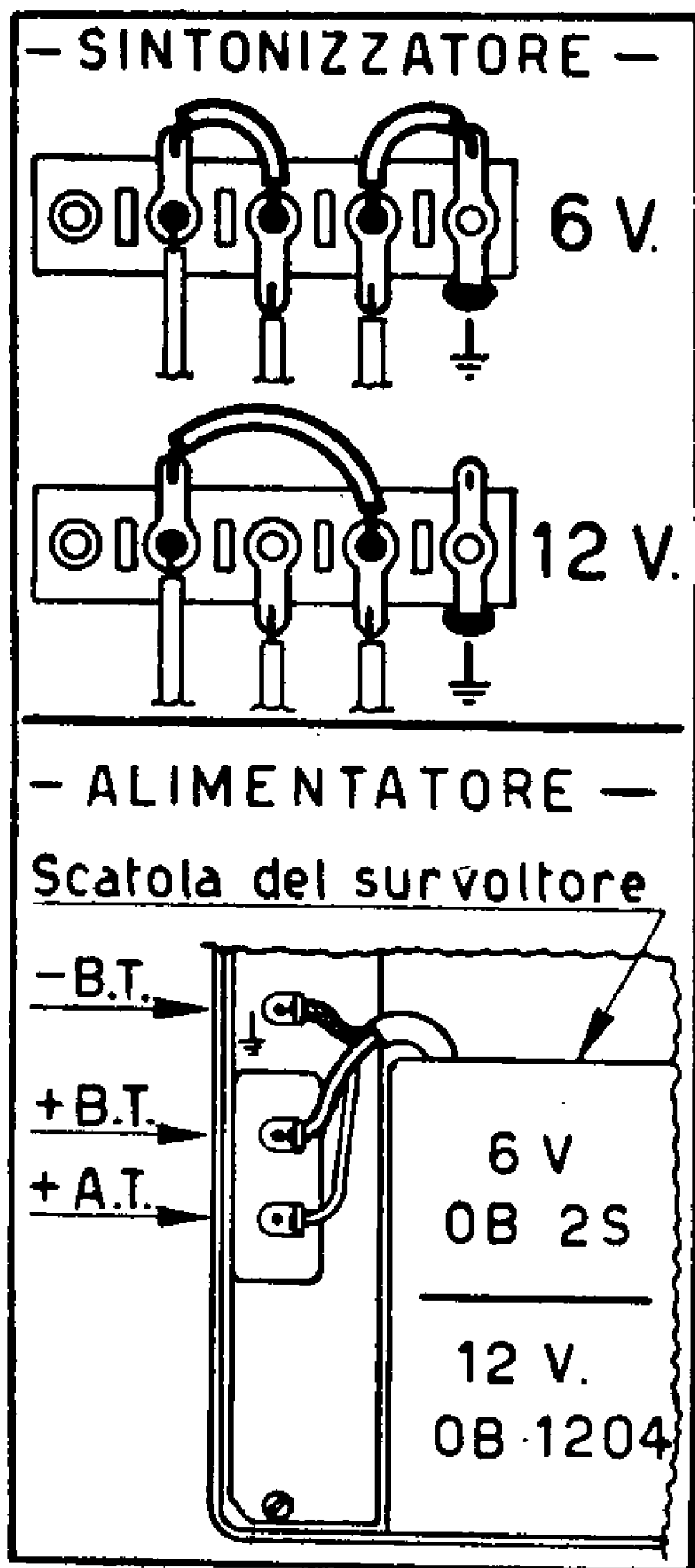
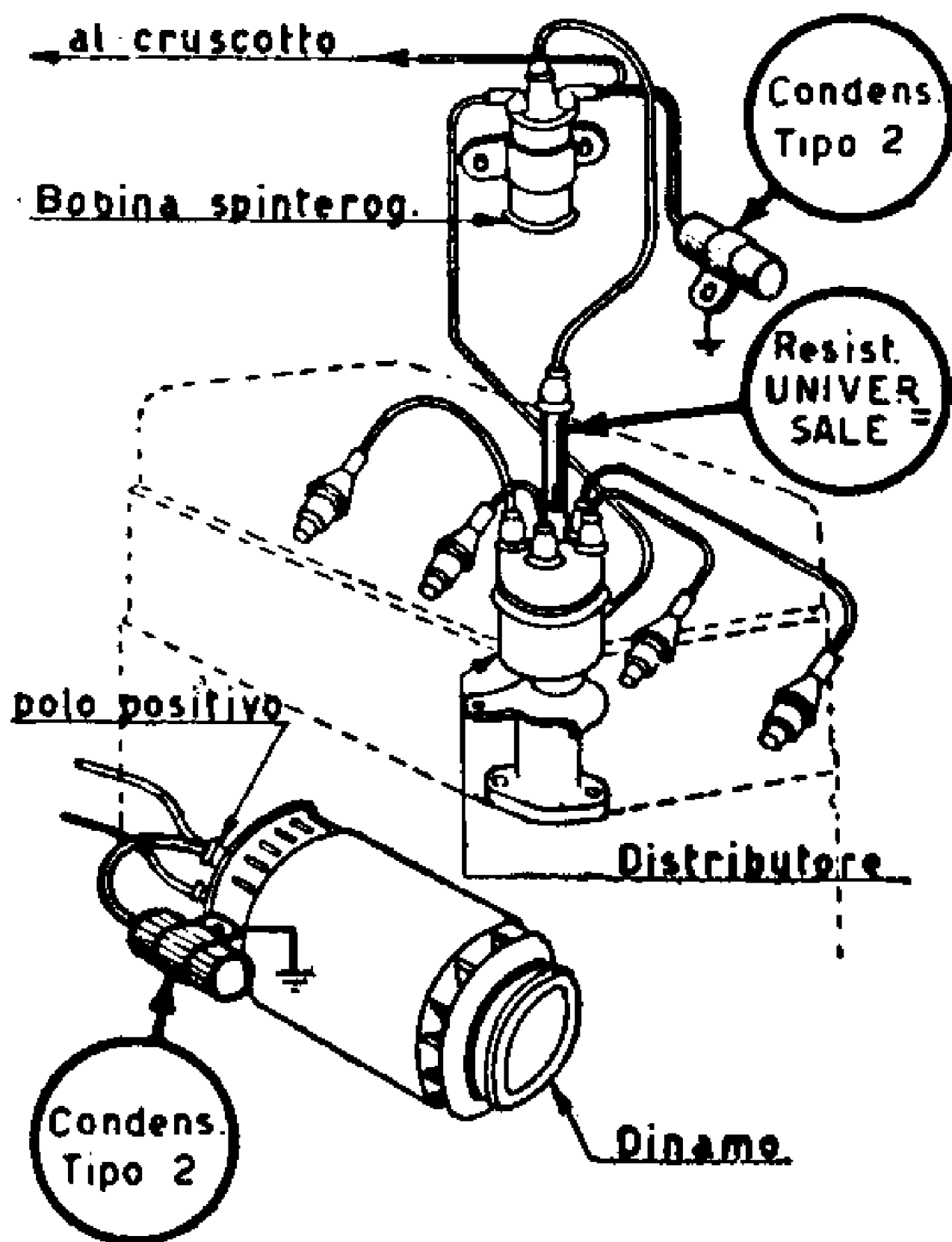


Fig. 26.18. - Variazione del collegamento su tutti gli apparecchi CONDOR per il passaggio da 6 a 12 volt.



DISPOSIZIONE ELEMENTI ANTIDISTURBO



Disposizione degli elementi antidisturbo
per gli apparecchi autoradio CONDOR.