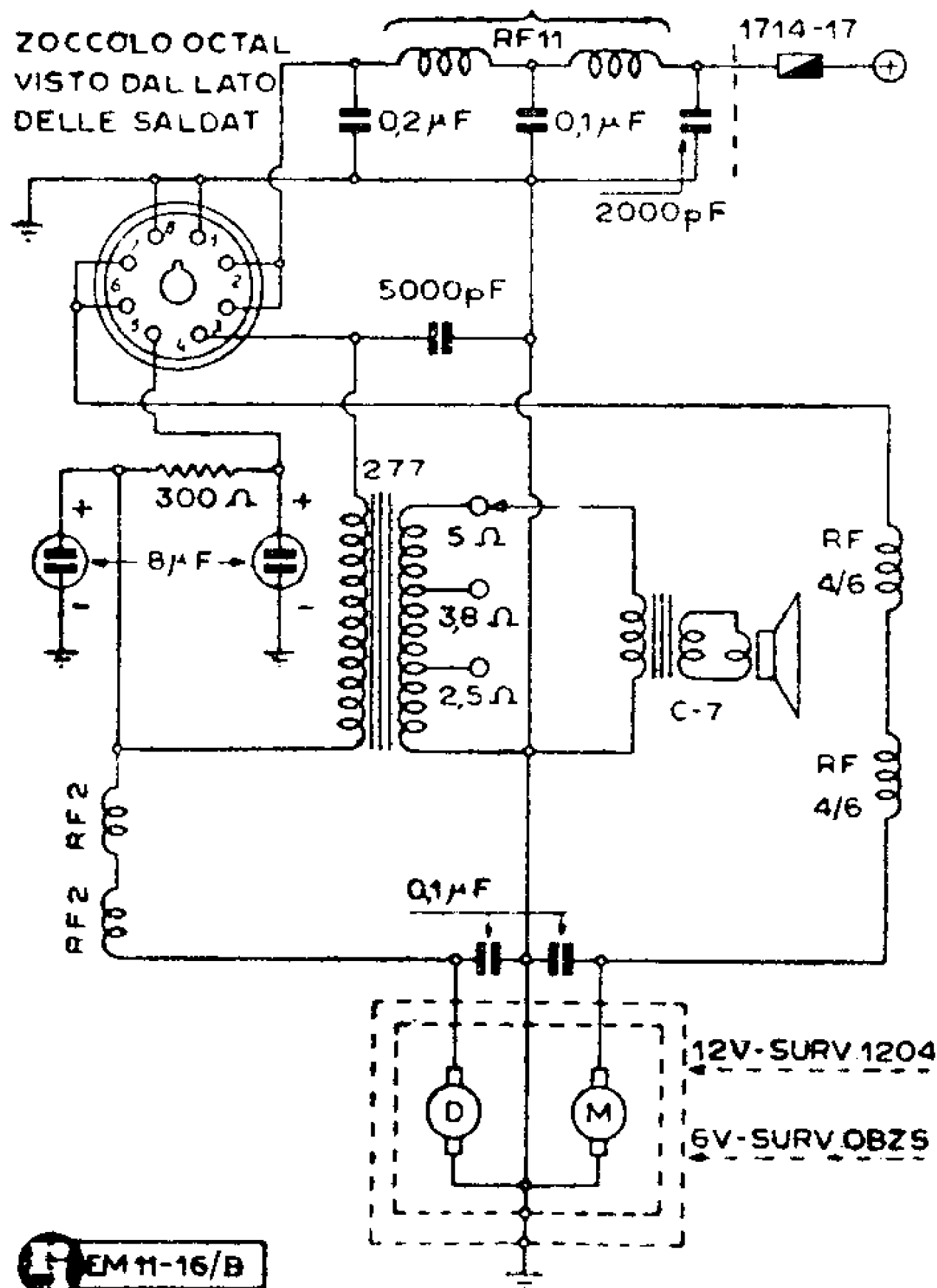
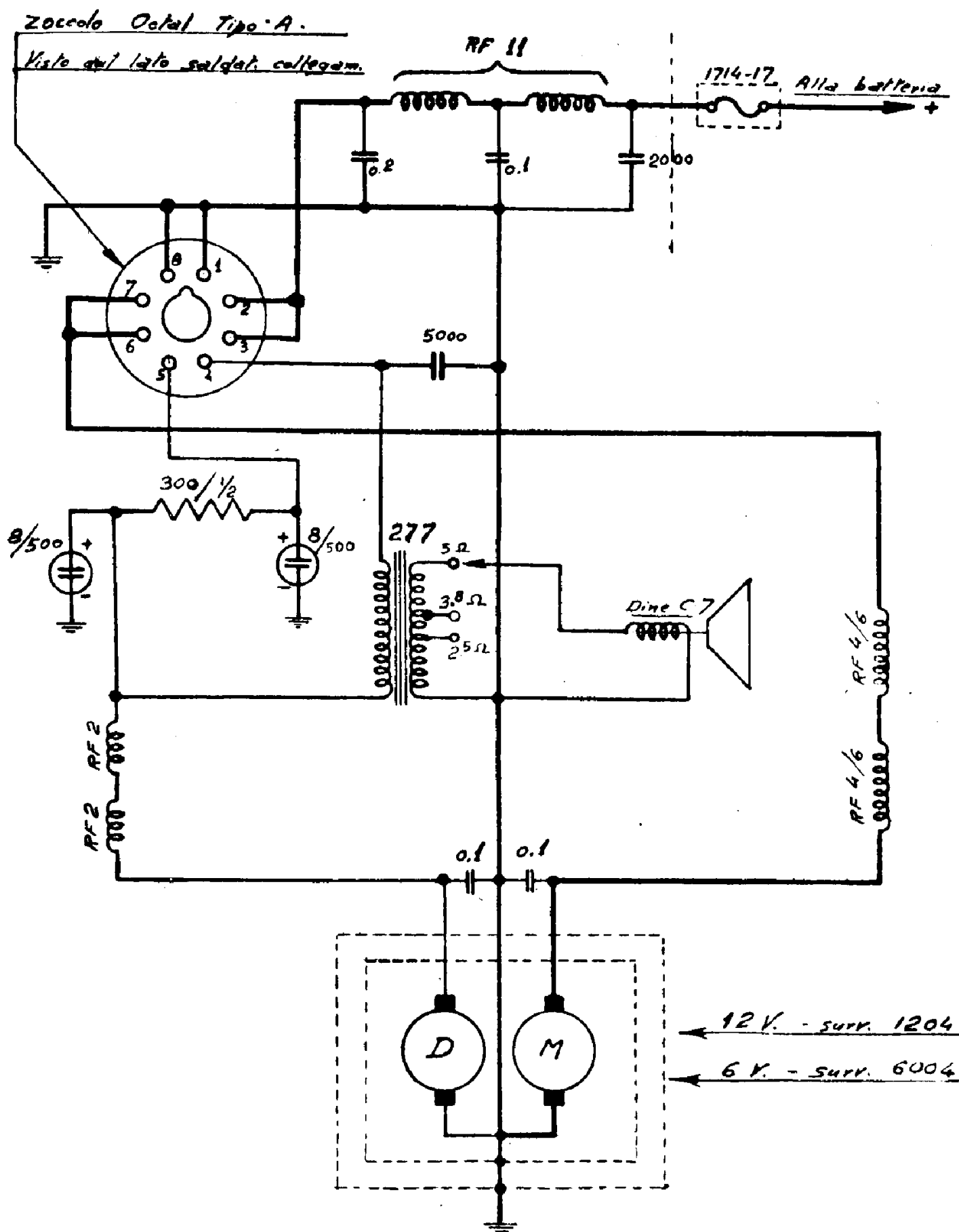


Gallo mod. Razzo II serie

Schema della parte alimentazione dell'autoradio "Razzo,,,





FIAT 500 c

SINTONIZZATORE

SUPER
RAZZO

1747-6d
1747-6s

FISSAGGI PER
SINTONIZZATORE

RAZZO

1747-6d
1747-6s

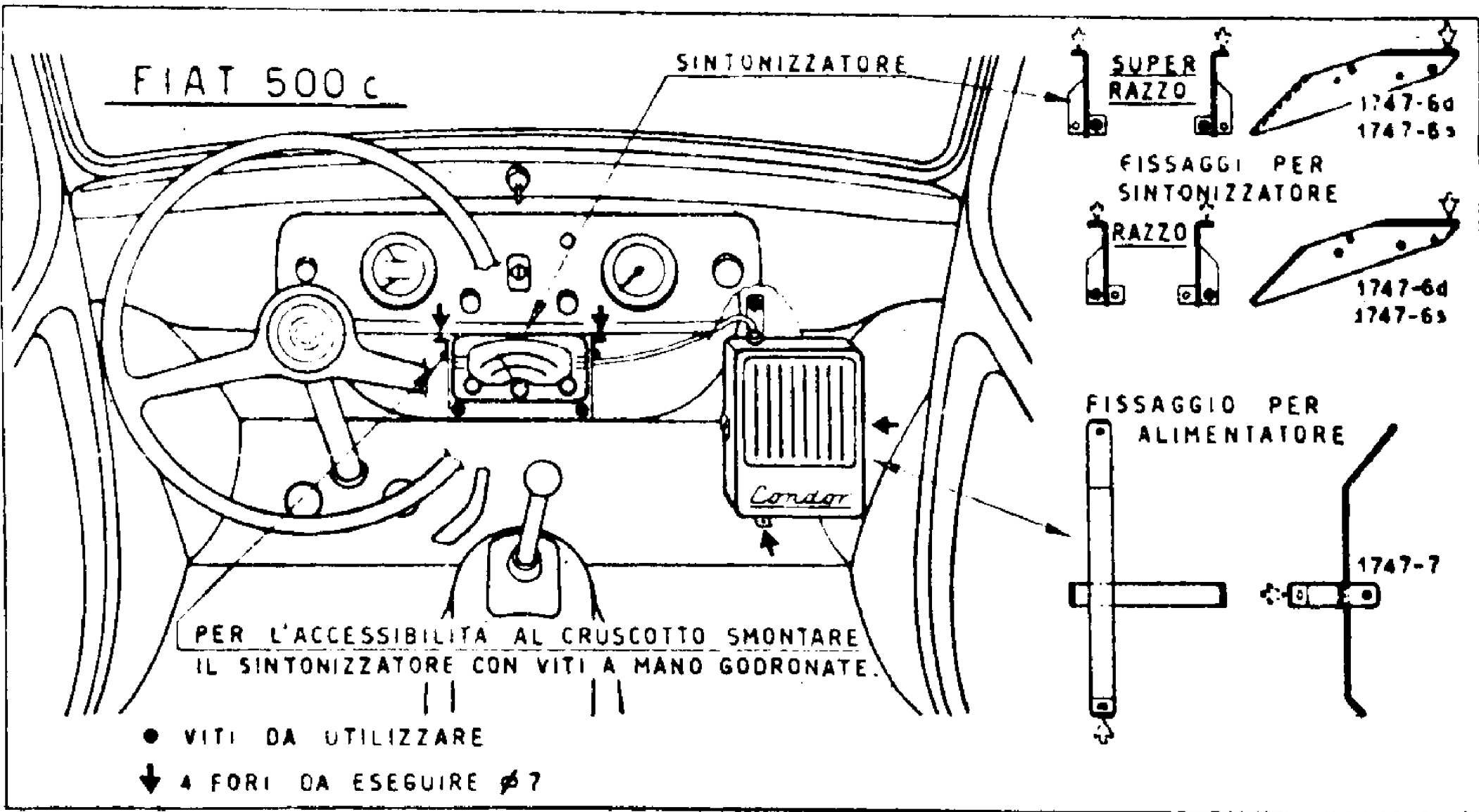
FISSAGGIO PER
ALIMENTATORE

1747-7

PER L'ACCESSIBILITÀ AL CRUSCOTTO SMONTARE
IL SINTONIZZATORE CON VITI A MANO GODRONATE.

● VITI DA UTILIZZARE

↓ 4 FORI DA ESEGUIRE $\phi 7$



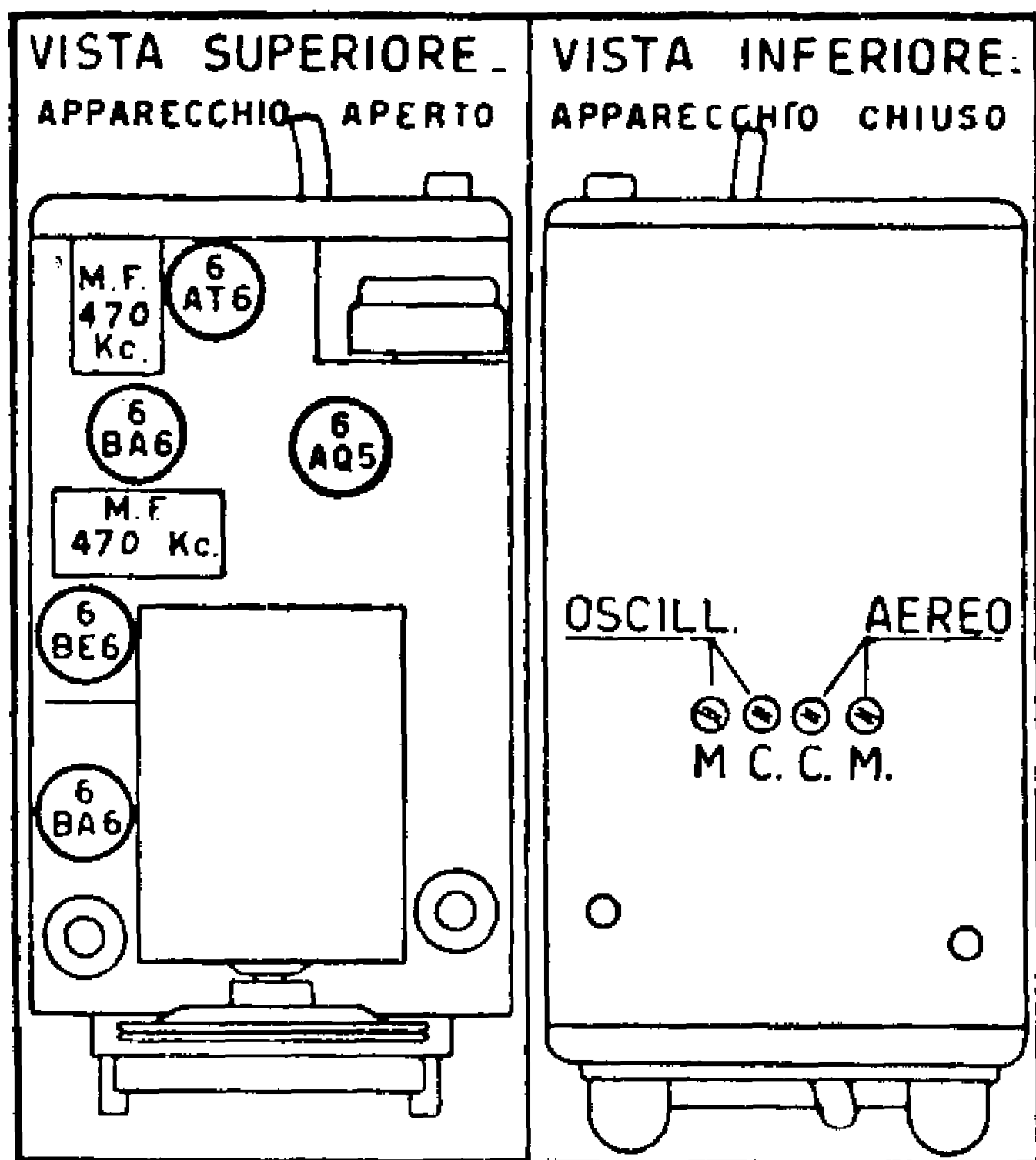
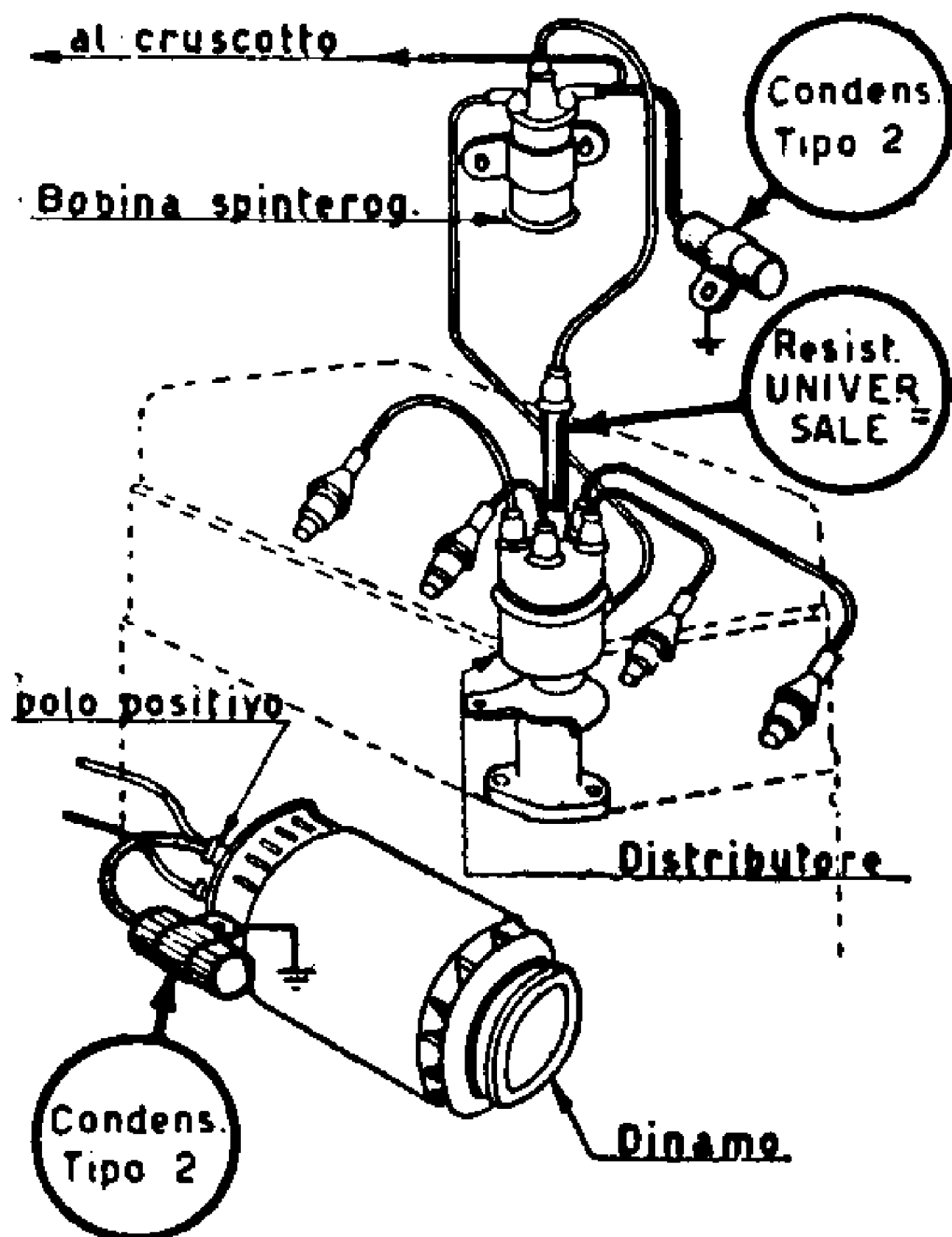


Fig. 26.17. - Autoradio CONDOR Mod. RAZZO.
Posizione delle valvole e dei compensatori sul telaio.

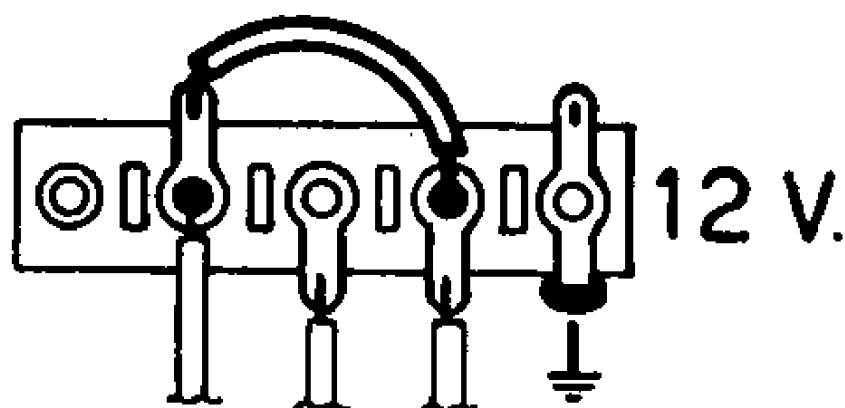
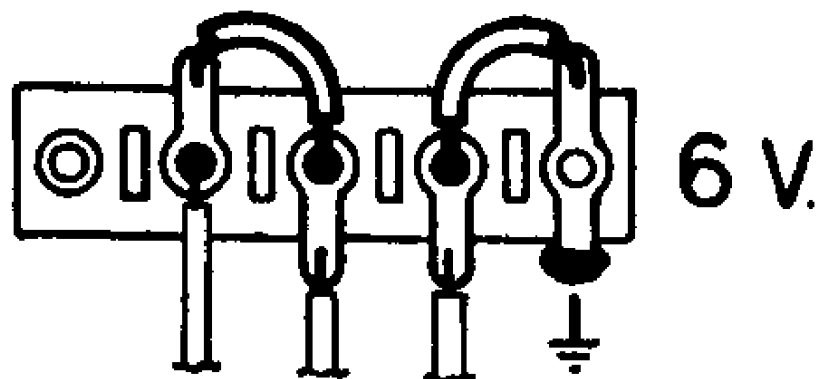
DISPOSIZIONE ELEMENTI ANTIDISTURBO



Disposizione degli elementi antidisturbo per
per gli apparecchi autoradio CONDOR.

Variazione del collegamento su tutti gli apparecchi CONDOR per il passaggio da 6 a 12 volt.

— SINTONIZZATORE —



— ALIMENTATORE —

Scatola del survoltore

