

MARELLI - Mod. 9A 75 - Ricevitore con sintonia a permeabilità (a induttori variabili). Con valvole serie 150 mA, con filamenti in serie. Autotrasformatore di alimentazione. Media frequenza: 470 kc/s. Produzione 1946-47. (V. a parte tabella).

**Fig. 28.11 - MARELLI - Modd. 9U65 - 9A75 - 9A85 - 9A95 e simili. — Cambio della funicella porta equipaggi (nuclei ferromagnetici) del gruppo alta frequenza.**

**Materiale:**

Funicella D 20 V°; lunghezza cm 32; due nodi alla estremità.

**Attrezzi:**

N. 1 pinza e molla.

N. 1 astina tondino ferro diam. 1,5 mm, lunghezza 200 mm, con una estremità appuntita e piegata ad uncino.

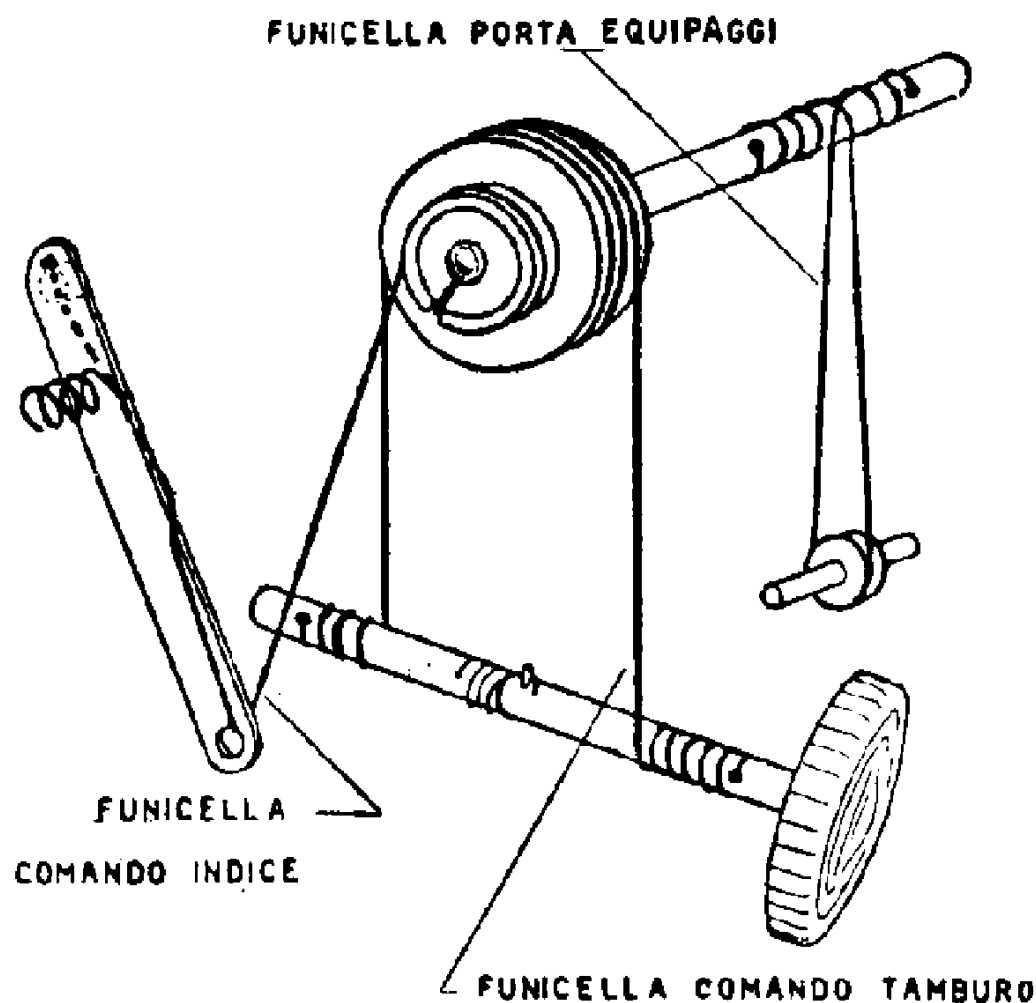


Fig. 28.10.

### Operazioni per il montaggio:

1°) Liberare il tamburo a) dal ferro a fine corsa togliendo la vite b).

2°) Infilare il nodo praticando ad un capo della funicella sotto il fermo c) del manicotto d) sull'albero di comando e).

3°) Passare la funicella sotto la f) aiutandosi con l'astina a gancio e riportandola dal lato opposto verso l'albero di comando e).

4°) Girare il tamburo a) tenendo fisso il capo della funicella libero ed accompagnando l'avvoigimento della medesima sul manicotto d) sino a portarla in tensione a mezzo della molla g) della carrucola inferiore.

5°) Infilare il nodo eseguito sull'estremità libera della funicella sotto il fermo *h*).

6°) Rimettere sull'asse del tamburo la vite *b*) bloccandola.

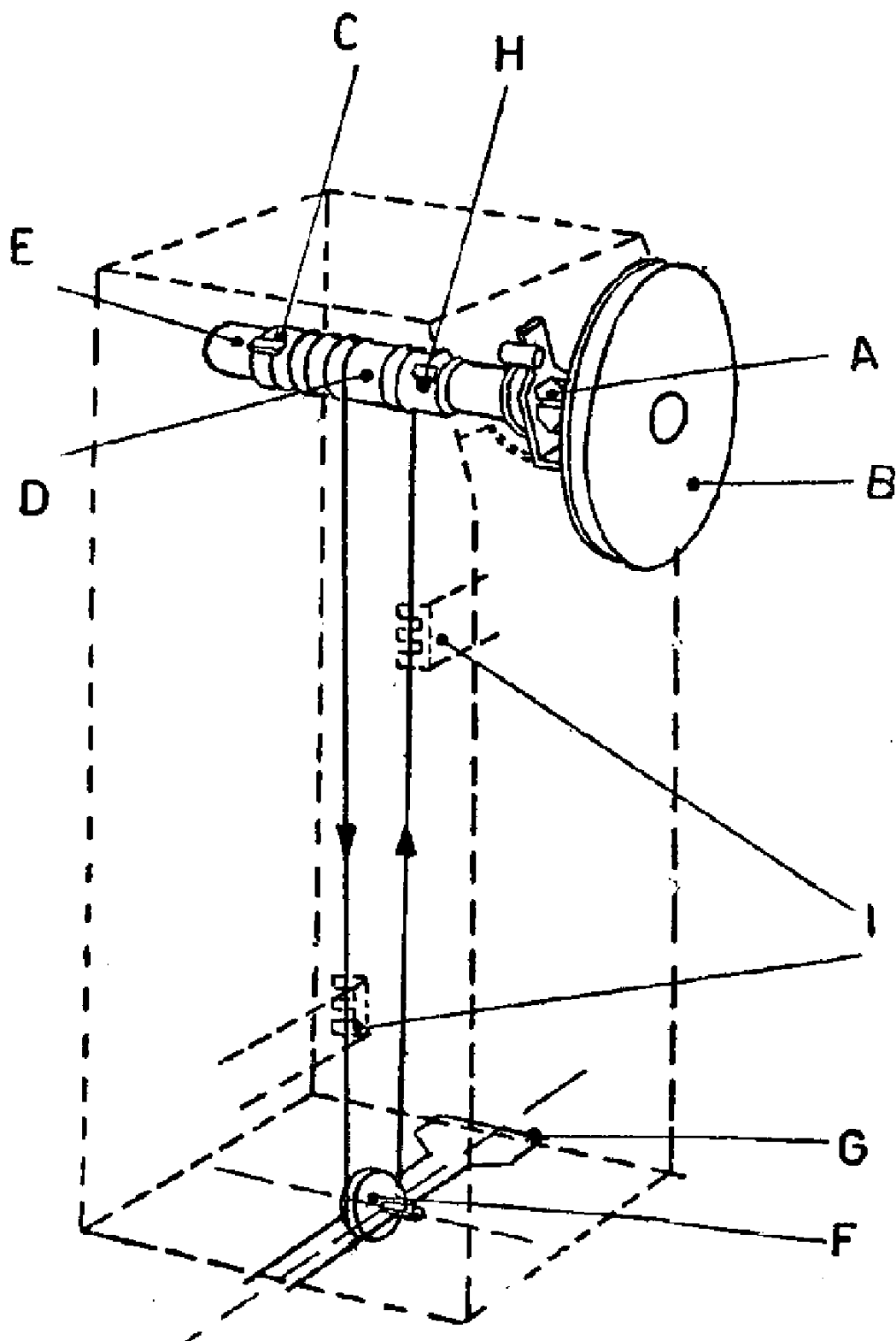


Fig. 28.11.

7°) Fissare la funicella agli equipaggi nelle posizioni corrispondenti ai due pettini *i*) infilandola fra i denti degli stessi e badando che i due equipaggi si trovino reciprocamente alle due opposte estremità della loro corsa.

## **RADIOMARELLI - Mod. 9A 75**

### **TABELLA DELLE TENSIONI**

<b>Valvola</b>	<b>V placca</b>	<b>V gr. schermo</b>	<b>V catodo</b>
<b>12EA7</b>	<b>130</b>	<b>90</b>	<b>—</b>
<b>12NK7</b>	<b>130</b>	<b>90</b>	<b>—</b>
<b>12Q7</b>	<b>57</b>	<b>—</b>	<b>—</b>
<b>35L6</b>	<b>125</b>	<b>130</b>	<b>8</b>
<b>35Z4</b>	<b>178 c. a.</b>		

**Tensioni misurate verso il neutro.**

**Resistenza bobina campo altoparlante: 800 ohm.**