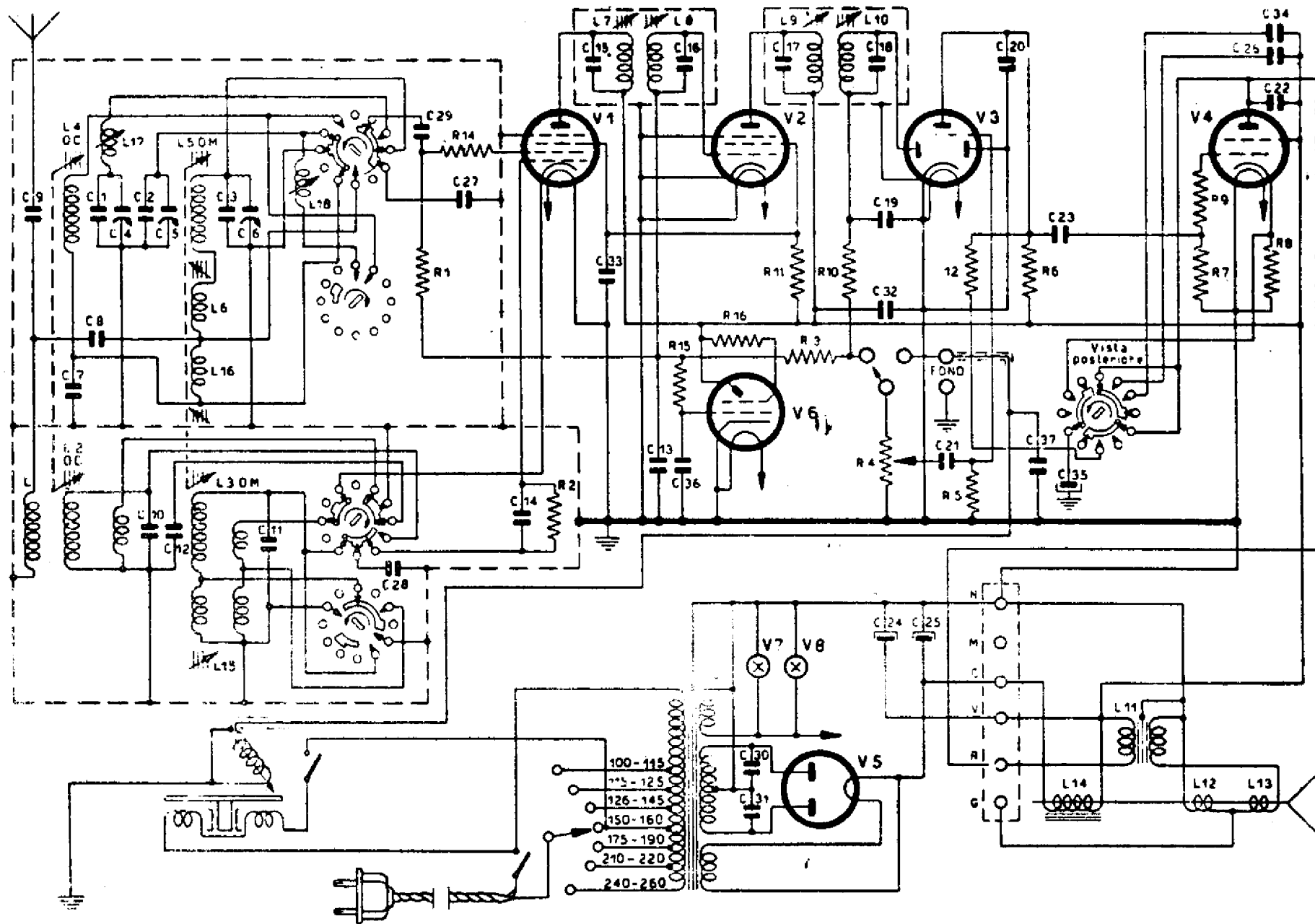


MARELLI - Mod. 9F95 - OL: 145-310 kc; OM: 514-1570 kc; OC1: 5,5-9,7 Mc; OC2: 9,4-16,5 Mc. V1 = 6EA7 (280 V, pl. 90 V sch.) V2 = 6NK7 (idem) V3 = (90 V pl.) V4 = 6L6 (260 V pl. 280 V sch. 12,7 V cat.) V5 = 5Y3 (2 × 350 V) V6 = 6E5. Corr. an. tot. 96 mA, 6L6 72 mA.

Riferimento	DENOMINAZIONE	N. di Catalogo	Riferimento	DENOMINAZIONE	Nr. di Catalogo
Resistenze			Induttori (Avvolgimenti)		
R 1	Filtro CAV 6EA7GT 0,5 Mohm $\frac{1}{4}$ W	N. 8054/46	L 1	Induttore d'aereo	H. 200.347-501
R 2	Polar. griglia 6EA7GT 32.000 Ohm	N. 8054/36	L 2	Bobina oscillatrice OC	H. 200.352-501
R 3	Filtro CAV 6NK7GT 2 Mohm $\frac{1}{2}$ W	N. 8055/54	L 3	" OM	H. 200.353-501
R 4	Regolatore di volume 0,5	H. 200.399-1	L 4	" preselettore OC	H. 200.351-501
R 5	di fuga - griglia 6Q7GT 10	N. 8055/61	L 5	" OM	H. 200.089-501
R 6	di carico 6Q7GT 0,25	N. 8055/45	L 6	Induttore OM	H. 200.349-501
R 7	di fuga - griglia 6L6G 0,32	N. 8055/46	L 7	Trasformatore 1 ^a MF	H. 200.025-501
R 8	di catodo 6L6G 250 Ohm 1 W	N. 8056/15	L 8		
R 9	di griglia 6L6G 1600	N. 8055/23	L 9		
R 10	Filtro R.F. 32.000	N. 8055/36	L 10	" 2 ^a MF	H. 200.026-501
R 11	Schermi 6NK7GT-6EA7GT 20.000	N. 8057/34	L 11	" d'uscita	Rd. 92/298
R 12	Di controreazione 0,64 Mohm $\frac{1}{2}$ W	N. 8055/49	L 12	Bobina antironzio	Rd. 78/235
R 14	Serie griglia 6EA7GT 50 Ohm $\frac{1}{4}$ W	N. 8054/8	L 13	Cono con bobina mobile	Rd. 70Fo/120
R 15	Filtro griglia 6E6G 3,2 Mohm $\frac{1}{2}$ W	N. 8055/56	L 14	Bobina di campo	Rd. 70Fo/112
R 15	Di anodo 6E6G 1	N. 8054/51	L 15	" oscillatore OL	K. 200.350-501
Condensatori			L 16	" compensazione preselettore OL	H. 200.347-501
C 1	Sintonia OC1 presel. mica 400 pF \pm 3%	K. 200.330-555	L 17	Induttore RF	H. 200.346-1
C 2	" OC2 " " 60 " "	K. 200.330-552	L 18	" RF	H. 200.346-2
C 3	" OM " " 190 " "	K. 200.330-552	L 19	Bobina per trasformatore d'alimentazione	K. 200.519-501
C 4	Allin. OC1 presel. compens. 3-50 pF	H. 200.098-501	Complesso sintonia		
C 5	" OC2 " " " " "		Gruppo di sintonia		
C 6	" OM " " " " "		Commutatore anteriore (elemento)		
C 7	Del partitore aereo mica 1000 pF \pm 6%	K. 200.331-541	" posteriore (elemento)		
C 8	" " " " 1000 " "	K. 200.331-541	Asta commutatore		
C 9	Aereo carta 1000 " 12%	N. 7705/11	Gruppo compensatori		
C 10	Sintonia oscill. OC1 mica 93 " 1%	H. 200.008-506	Poliferro OC		
C 11	" " OM " 460 " "	H. 200.008-510	" OM		
C 12	" " OC2 " 195 " "	H. 200.008-511	Nucleo di poliferro per trasformatore MF		
C 13	Filtro CAV 6NK7GT carta 50.000 pF \pm 12,5%	N. 7702/28	" " induttori di comp.		
C 14	Griglia osc. 6EA7GT mica 100 " 6%	K. 200.331-521	Scala in vetro		
C 15	Sintonia prim. MFI " 180 " 3%	H. 200.001-502	Vetro diffusore		
C 16	" second. MFI " 180 " "		Indice con cursore		
C 17	" prim. MFII " 180 " "		Asta scorrimento indice		
C 18	" second. MFI " 180 " "	H. 200.310-521	Molla tendifune		
C 19	Rivelazione " 190 " 6%		Fune porta equipaggio		
C 20	Filtro anodo 6Q7GT " 125 " "	H. 200.310-523	Molla per equipaggio		
C 21	Accopp. griglia 6Q7GT carta 5000 pF	N. 7704/18	Carrucola per scala		
C 22	Tono " 10.000 pF	N. 7704/21	Disco con mozzo		
C 23	Accopp. griglia 6L6G " 5000 pF	N. 7704/18	Funicella accisio		
C 24	Filtro di aliment. (elettr.) 2 x 16 μ F 425 V.	N. 8022/4	Alimentazione		
C 25		H. 7704/23	Trasformatore di alimentazione		
C 26	Tono carta 16.000 pF		Cavo di alimentazione completo di spina		
C 27	Sintonia aereo OM mica 2100 pF \pm 3%	H. 200.439-501	Cambio tensioni		
C 28	" oscillat. OM " 135 " 1%	H. 200.008-513	Portalampada completo (destro)		
C 29	Di griglia 6EA7GT " 100 " 6%	K. 200.331-521	" (sinistro)		
C 30	Antironzio carta 5000 pF	Rd. 70/361	Altoparlante		
C 31			Altoparlante completo		
C 32	Filtro R.F. " 0,16 μ F	N. 7703/33	Cono completo di bobina mobile		
C 33	Filtro schermi 6EA7GT e 6NK7GT carta 0,1 μ F	N. 7703/31	Trasformatore d'uscita		
C 34	Tono " 8000 pF	N. 7704/20	Regolatori		
C 35	Catodico 6L6G elettrol. 10 μ F	Rd. 91/170	Potenziometro di volume		
C 36	Filtro griglia 6E6G carta 22.000 pF	N. 7702/26	Commutatore di tono		
C 37	" fono 2500 pF	N. 7704/15	Manopola di comando sintonia e volume		
			" " " cambio onda e tono		

MANELLI SCHEMA ELETTRICO 9 F 95 L2530



Commutatore gamma in posizione O.L.

" tone " " «tone alto»

I valori delle resistenze e condensatori sono riportati nella pagina seguente