

MARELLI - Mod. 9A 85 - Simile al mod. 9A 75, con sintonia a induttori variabili. Provvisto di trasformatore di alimentazione e valvole normali, a 6,3 V d'accensione. Media frequenza 470 kc/s. Produzione 1946-47.

RADIOMARELLI - Mod. 9A 85

TABELLA DELLE TENSIONI

Valvola	V placca	V gr. schermo	V catodo
6EA7 G	260	80	—
6NK7 G	260	80	—
6Q7 G	87	—	—
6V6 G	240	260	12
5Y3 G	2 × 350 c. a.		

Tensioni misurate verso il telaio.

Resistenza bobina campo altoparlante: 850 ohm.

5°) Infilare il nodo eseguito sull'estremità libera della funicella sotto il fermo *h*).

6°) Rimettere sull'asse del tamburo la vite *b*) bloccandola.

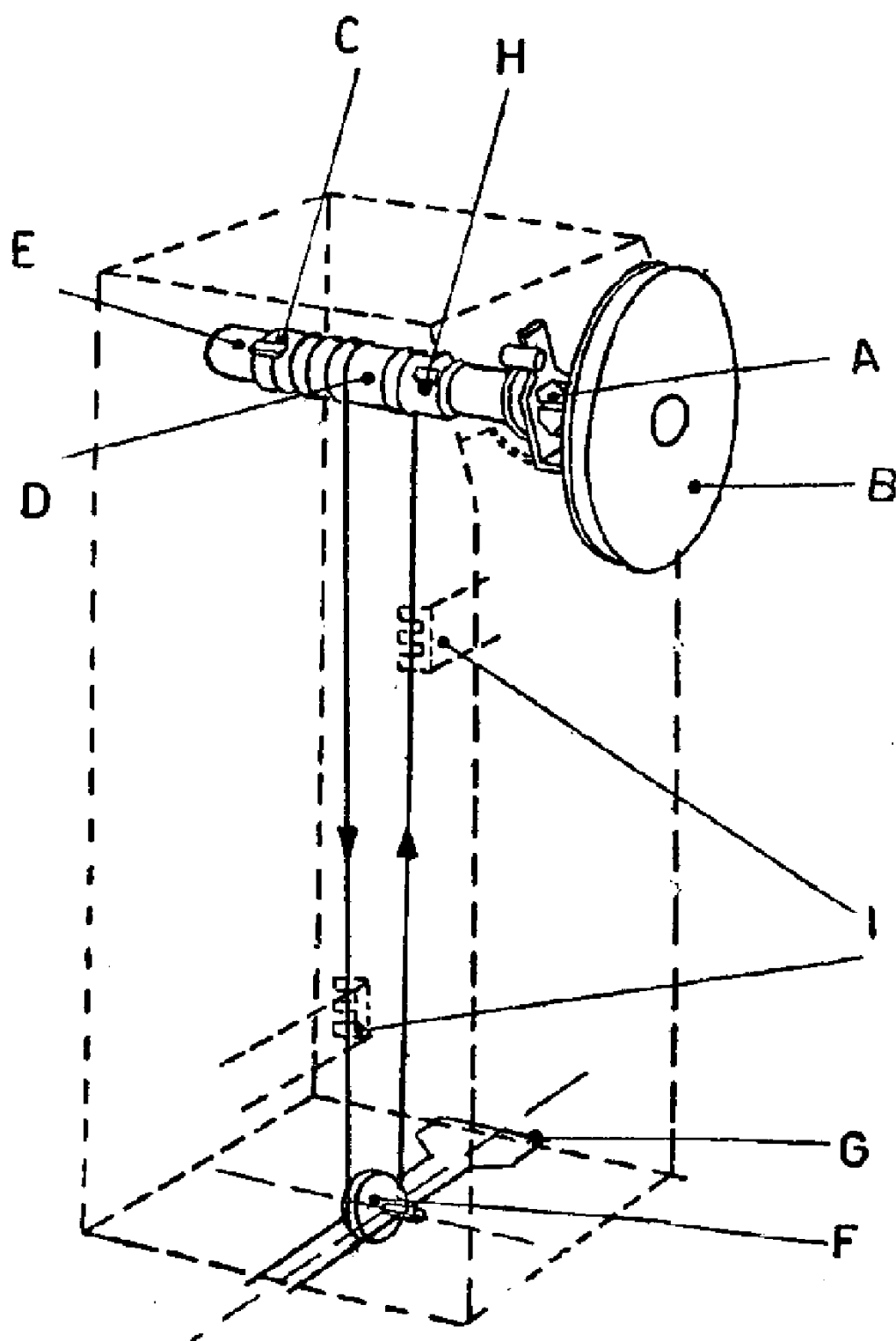


Fig. 28.11.

7°) Fissare la funicella agli equipaggi nelle posizioni corrispondenti ai due pettini *i*) infilandola fra i denti degli stessi e badando che i due equipaggi si trovino reciprocamente alle due opposte estremità della loro corsa.