

MARELLI - Mod. 9A 85 - Simile al mod. 9A 75, con sintonia a induttori variabili. Provvisto di trasformatore di alimentazione e valvole normali, a 6,3 V d'accensione. Media frequenza 470 kc/s. Produzione 1946-47.

RADIOMARELLI - Mod. 9A 85

TABELLA DELLE TENSIONI

Valvola	V placca	V gr. schermo	V catodo
6EA7 G	260	80	—
6NK7 G	260	80	—
6Q7 G	87	—	—
6V6 G	240	260	12
5Y3 G	2 × 350 c. a.		

Tensioni misurate verso il telaio.

Resistenza bobina campo altoparlante: 850 ohm.

Fig. 28.11 - MARELLI - Modd. 9U65 - 9A75 - 9A85 - 9A95 e simili. — Cambio della funicella porta equipaggi (nuclei ferromagnetici) del gruppo alta frequenza.

Materiale:

Funicella D 20 V°; lunghezza cm 32; due nodi alla estremità.

Attrezzi:

N. 1 pinza e molla.

N. 1 astina tondino ferro diam. 1,5 mm, lunghezza 200 mm, con una estremità appuntita e piegata ad uncino.

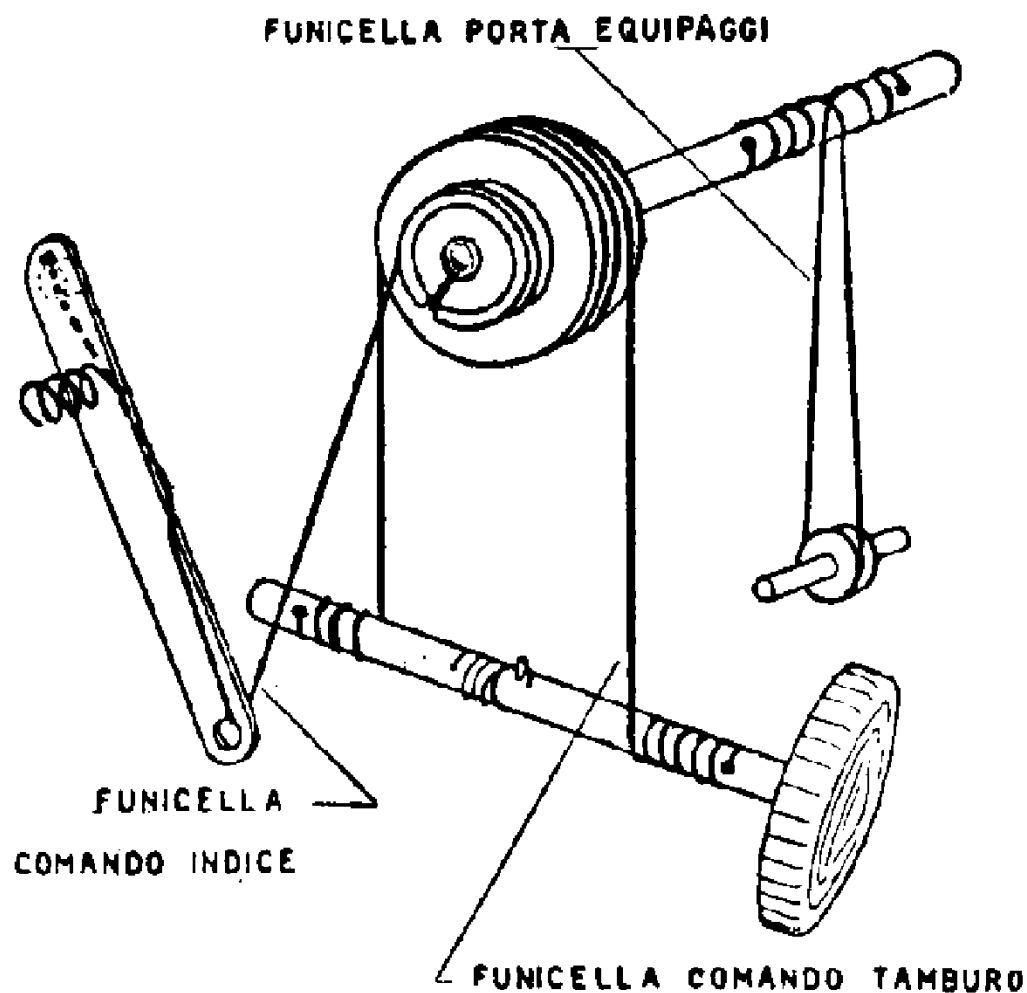


Fig. 28.10.

Operazioni per il montaggio:

1°) Liberare il tamburo a) dal ferro a fine corsa togliendo la vite b).

2°) Infilare il nodo praticando ad un capo della funicella sotto il fermo c) del manicotto d) sull'albero di comando e).

3°) Passare la funicella sotto la f) aiutandosi con l'astina a gancio e riportandola dal lato opposto verso l'albero di comando e).

4°) Girare il tamburo a) tenendo fisso il capo della funicella libero ed accompagnando l'avvoigimento della medesima sul manicotto d) sino a portarla in tensione a mezzo della molla g) della carrucola inferiore.

5°) Infilare il nodo eseguito sull'estremità libera della funicella sotto il fermo *h*).

6°) Rimettere sull'asse del tamburo la vite *b*) bloccandola.

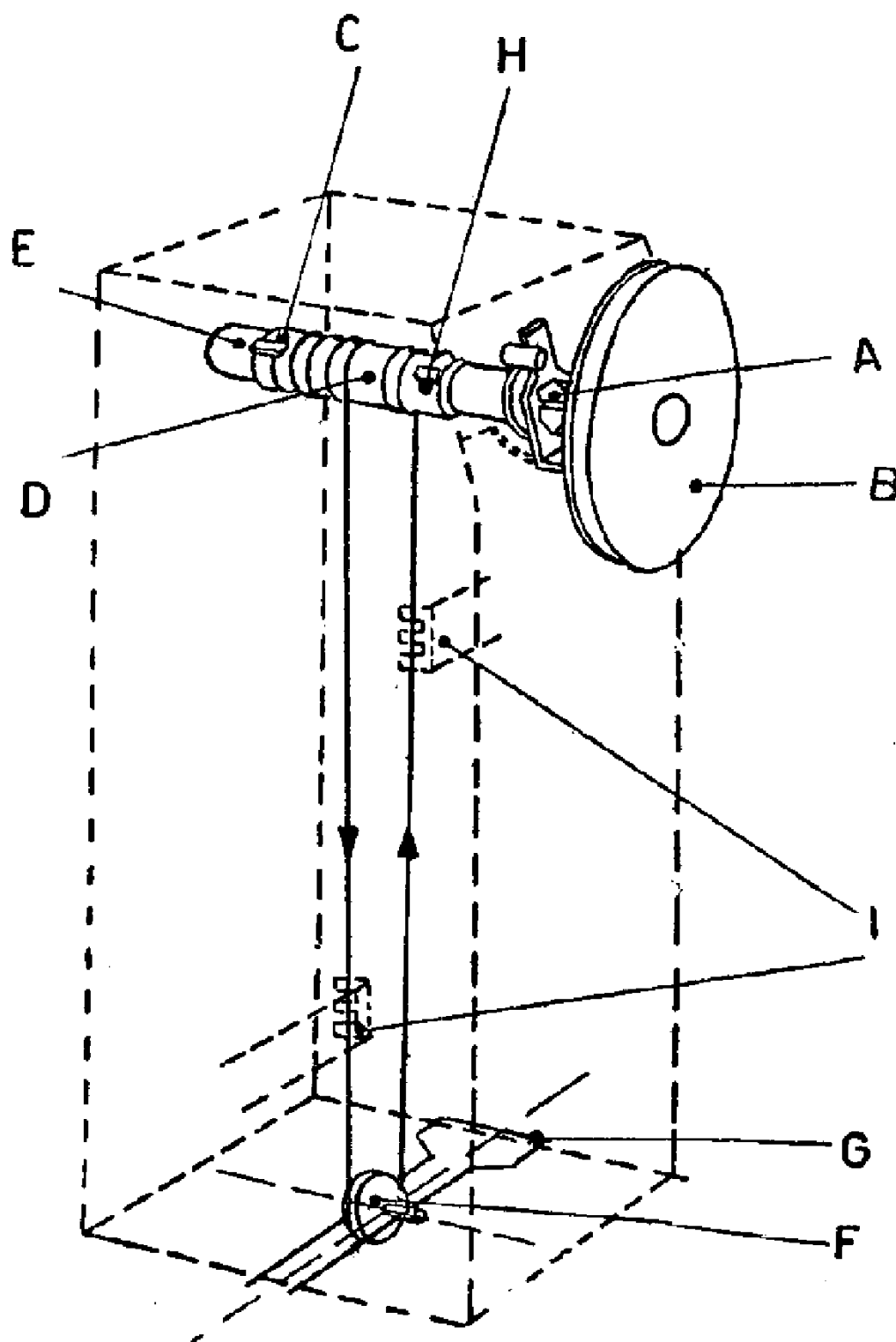


Fig. 28.11.

7°) Fissare la funicella agli equipaggi nelle posizioni corrispondenti ai due pettini *i*) infilandola fra i denti degli stessi e badando che i due equipaggi si trovino reciprocamente alle due opposte estremità della loro corsa.