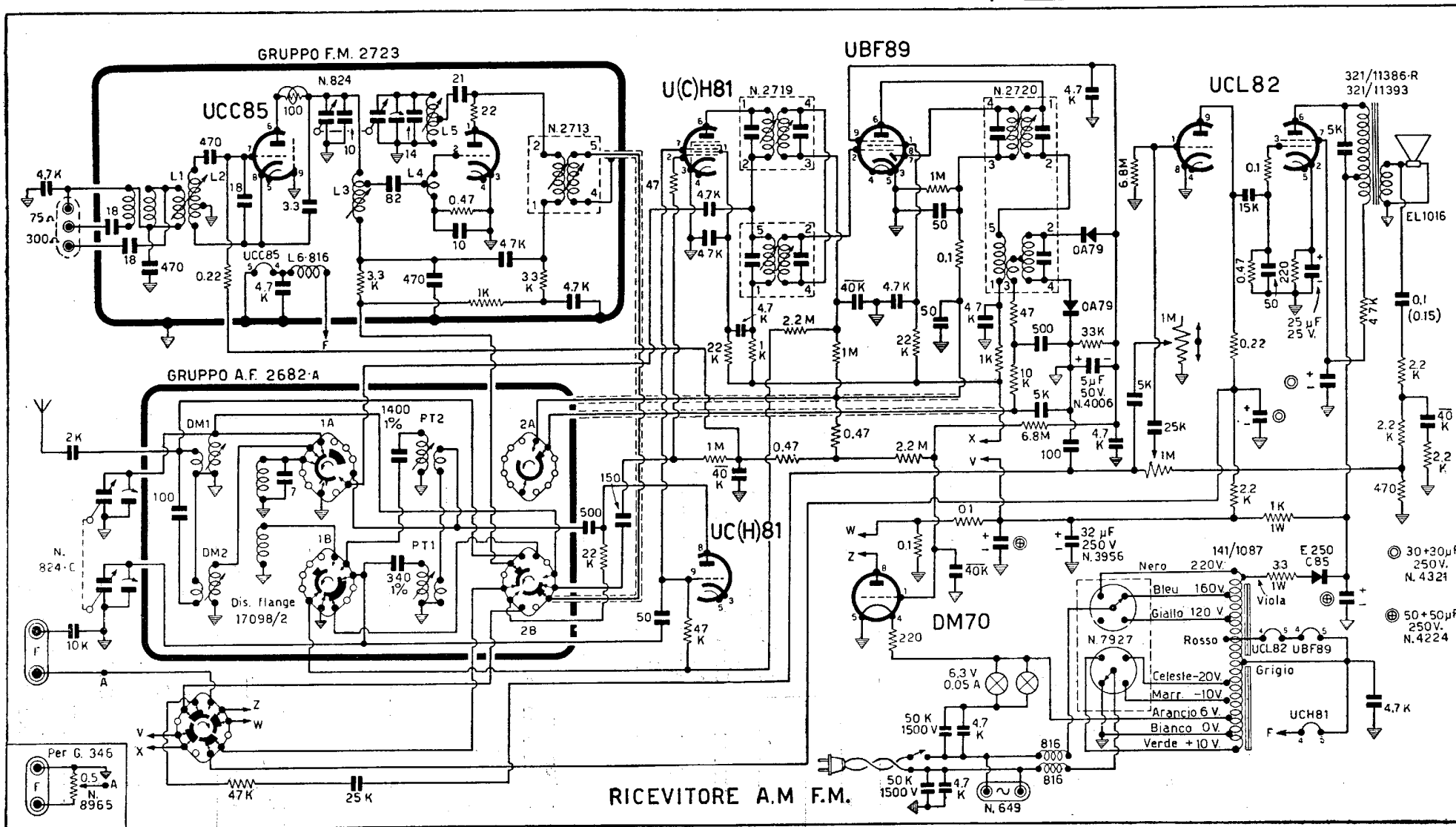
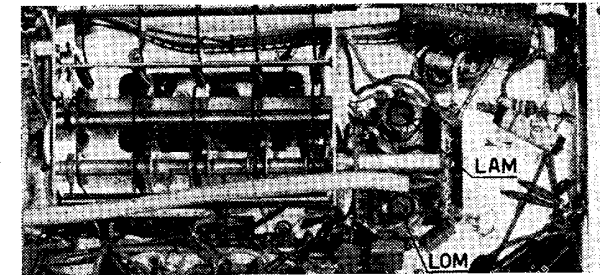


TABELLA DI TARATURA DEL GRUPPO M.d.F. N. 2723

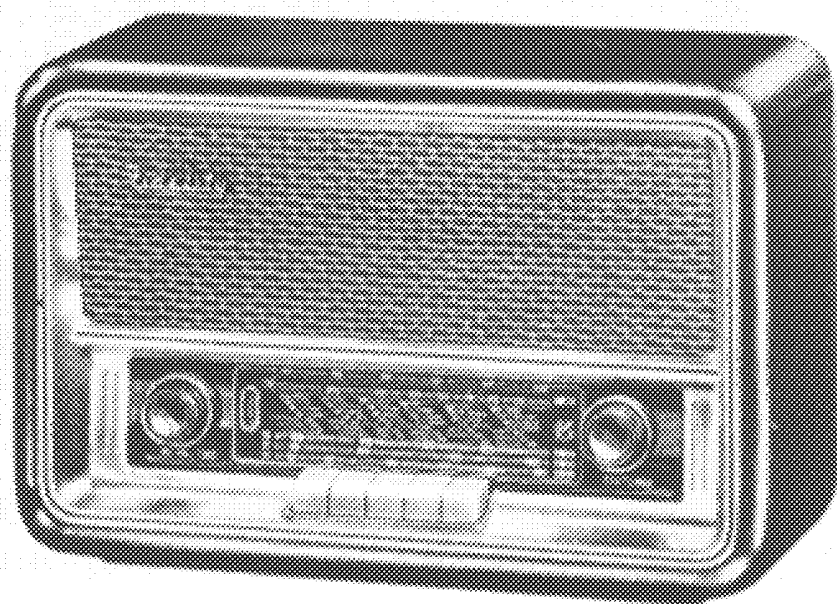
Ordine di success.	Sezione	Regolare				Fino a ottenere
		L1 su	Cr su	L2 su	L3 su	
1	Oscillat.	89 MC	99 MC	—	—	Corrispondenza con la scala. Massima uscita. Massima uscita.
2	Interv.	—	—	95 MC	—	
3	Aereo	—	—	—	95 MC	



Schema elettrico dei ricevitori G 331 e G 346

# RICEVITORE PER MODULAZIONE D'AMPIEZZA E DI FREQUENZA

## G 331 SA



***Agganciamento automatico  
delle stazioni  
a modulazione di frequenza***

- 4 GAMME D'ONDA CON TASTIERA
- 12 FUNZIONI DI VALVOLA
- INDICATORE DI SINTONIA
- ALTOPARLANTE ELLITTICO
- CONTROLLO DI TONO

*L'elevata fedeltà e l'assenza di disturbi della ricezione a Modulazione di Frequenza sono in questo apparecchio integrate dalle ottime doti acustiche del mobile in legno pregiato in cui esso è contenuto. E' il ricevitore per il buon amatore di musica.*

**G 331 SA**

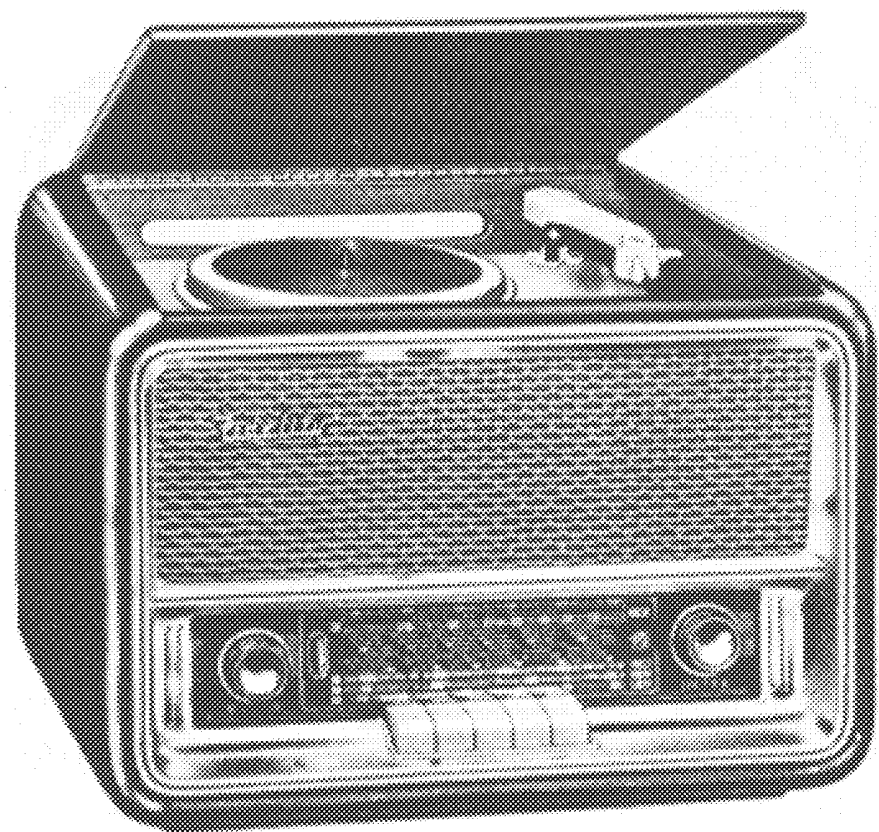
**Ricevitore per Modulazione d'Ampiezza e di Frequenza con agganciamento automatico delle stazioni a mod. di frequenza.**

3 gamme d'onda a M.d.A.: OM 580  $\div$  180 m, OC2 185  $\div$  65 m, OC1 70  $\div$  25 m - 1 gamma di M.d.F.: OC 87  $\div$  100,5 MHz - 12 funzioni di valvola - 9 circuiti accordati in M.d.F. - 6 circuiti accordati in M.d.A. - Controllo di tono - Altoparlante ellittico - Alimentazione con tensione alternata da 100 a 230 V - Peso kg. 6 - Dimensioni: base cm. 42 x 22, altezza cm. 27 - Mobile in legno.

**Lire 43.800**

# RADIOFONOGRAFO PER MODULAZIONE D'AMPIEZZA E DI FREQUENZA

## G 346 SA



*Agganciamento automatico  
delle stazioni  
a modulazione di frequenza*

- 4 GAMME D'ONDA CON TASTIERA
- 12 FUNZIONI DI VALVOLA
- ANTENNA INCORPORATA
- ALTOPARLANTE ELLITTICO
- CONTROLLO DI TONO

*Questo radiofonografo unisce ad un  
prezzo conveniente un alto grado di  
perfezione tecnica e costruttiva.*

**G 346-SA** Radiofonografo per Modulazione d'Ampiezza e di Frequenza con agganciamento automatico delle stazioni in Modulazione di Frequenza.

Caratteristiche identiche a quelle del G 333 SA - Complesso fonografico a 4 velocità, a due punte di zaffiro - Alimentazione con tensione alternata di rete da 100 a 230 V - Peso kg 8,900 - Dimensioni: base cm 42 x 33, altezza cm 30 - Mobile in legno.

**Lire 64.800**