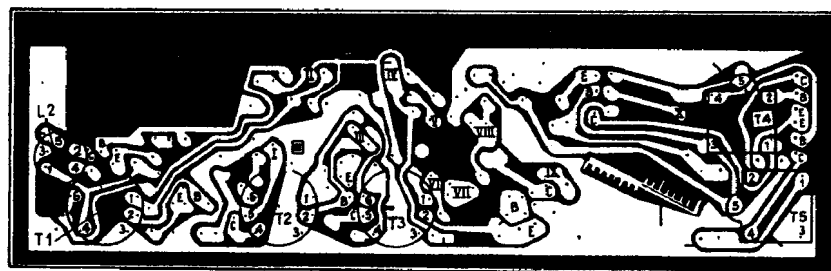
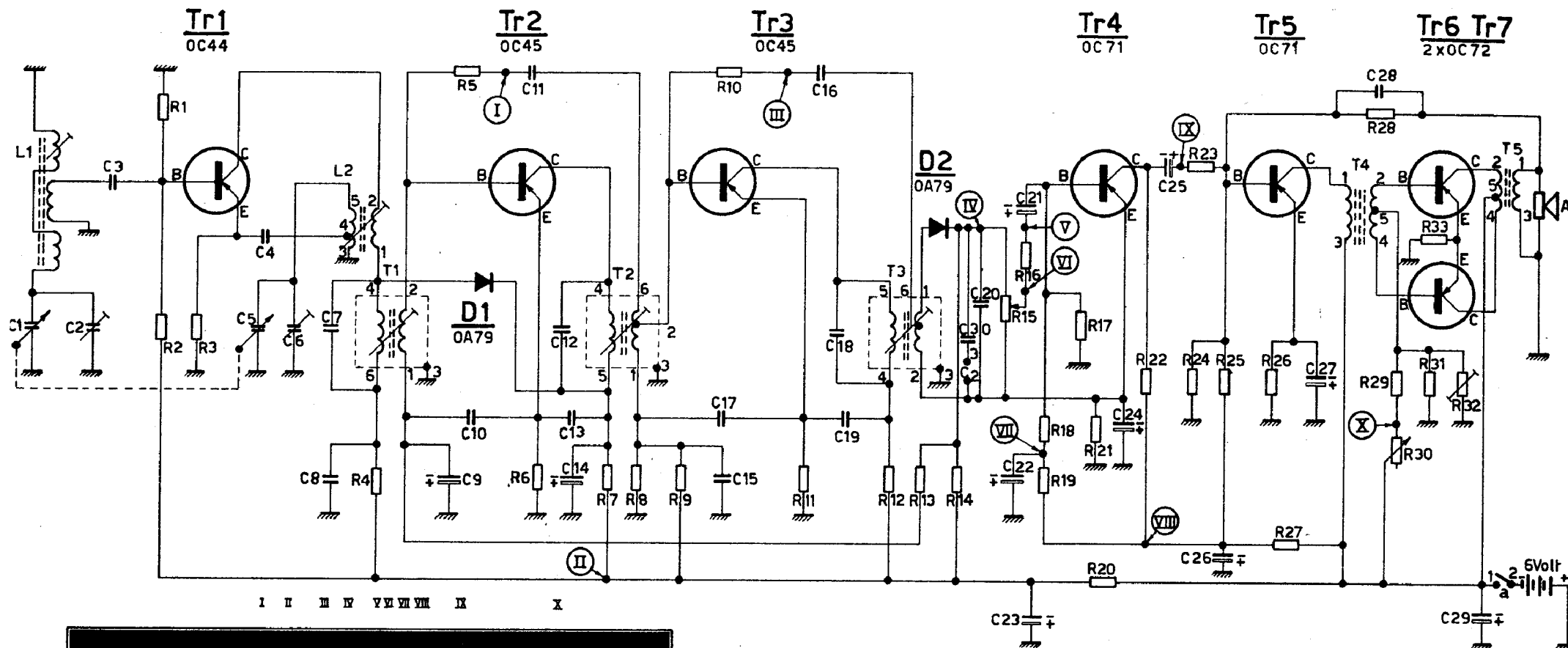
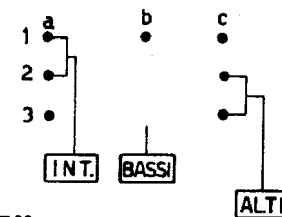
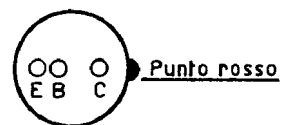


CGE - Mod. 0617 "Tourist,,



CBE EB C BEC BEC EBC
Tr1 Tr2 Tr3 Tr4 Tr5

PIASTRA VISTA DALLA PARTE DEL RAME



"TOURIST"

CGE 0617

TIPO	DESCRIZIONE	SIMBOLO	ALTERNATIVA
	RESISTENZE		
R 1	0,2 W 10 K Ω \pm 10%	NOR 51 10 KD	NOR 161 10 KD - NOR 131 10 KD
R 2	0,2 W 68 K Ω \pm 10%	NOR 51 68 KD	NOR 161 68 KD - NOR 131 68 KD
R 3	0,2 W 1,5 K Ω \pm 10%	NOR 51 1,5 KD	NOR 161 1,5 KD - NOR 131 1,5 KD
R 4	0,2 W 1 K Ω \pm 10%	NOR 51 1 KD	NOR 161 1 KD - NOR 131 1 KD
R 5	0,2 W 470 Ω \pm 10%	NOR 51 470 Ω D	NOR 161 470 Ω D
R 6	0,2 W 680 Ω \pm 10%	NOR 51 680 Ω D	NOR 161 680 Ω D - 131 680 Ω D
R 7	0,2 W 2,2 K Ω \pm 10%	NOR 51 2,2 KD	NOR 161 2,2 KD - NOR 131 2,2 KD
R 8	0,2 W 10 K Ω \pm 10%	NOR 51 10 KD	NOR 161 10 KD - NOR 131 10 KD
R 9	0,2 W 47 K Ω \pm 10%	NOR 51 47 KD	NOR 161 47 KD - NOR 131 10 KD
R 10	0,2 W 1,2 K Ω \pm 10%	NOR 51 1,2 KD	NOR 161 1,2 KD
R 11	0,2 W 680 Ω \pm 10%	NOR 51 680 Ω D	NOR 161 680 Ω D - NOR 131 680 Ω D
R 12	0,2 W 680 Ω \pm 10%	NOR 51 680 Ω D	NOR 161 680 Ω D - NOR 131 680 Ω D
R 13	0,2 W 10 K Ω \pm 10%	NOR 51 10 KD	NOR 161 10 KD - NOR 131 10 KD
R 14	0,2 W 100 K Ω \pm 10%	NOR 51 100 KD	NOR 161 100 KD - NOR 131 100 KD
R 15	Potenziometro 10 K Ω	R 261 ER 10	
R 16	0,2 W 3,3 K Ω \pm 10%	NOR 51 3,3 KD	NOR 161 3,3 KD - NOR 131 3,3 KD
R 17	0,2 W 10 K Ω \pm 10%	NOR 51 10 KD	NOR 161 10 KD - NOR 131 10 KD
R 18	0,2 W 33 K Ω \pm 10%	NOR 51 33 KD	NOR 161 33 KD - NOR 131 33 KD
R 19	0,2 W 33 K Ω \pm 10%	NOR 51 33 KD	NOR 161 33 KD - NOR 131 33 KD
R 20	0,2 W 560 Ω \pm 10%	NOR 51 560 Ω D	NOR 161 560 Ω D - NOR 131 560 Ω D
R 21	0,2 W 820 Ω \pm 10%	NOR 51 820 Ω D	NOR 161 820 Ω D - NOR 131 820 Ω D
R 22	0,2 W 3,3 K Ω \pm 10%	NOR 51 3,3 KD	NOR 161 3,3 KD - NOR 131 3,3 KD
R 23	0,2 W 4,7 K Ω \pm 10%	NOR 51 4,7 KD	NOR 161 4,7 KD - NOR 131 4,7 KD
R 24	0,2 W 10 K Ω \pm 10%	NOR 51 10 KD	NOR 161 10 KD - NOR 131 10 KD
R 25	0,2 W 68 K Ω \pm 10%	NOR 51 68 KD	NOR 161 68 KD - NOR 131 68 KD
R 26	0,2 W 330 Ω \pm 10%	NOR 51 330 Ω D	NOR 161 330 Ω D - NOR 131 330 Ω D
R 27	0,2 W 1 K Ω \pm 10%	NOR 51 1 KD	NOR 161 1 KD - NOR 131 1 KD
R 28	0,2 W 180 K Ω \pm 10%	NOR 51 180 KD	NOR 161 180 KD - NOR 131 180 KD
R 29	0,2 W 470 Ω \pm 10%	NOR 51 470 Ω D	NOR 161 470 Ω D - NOR 131 470 Ω D
R 30	Reostato 3 K Ω	R 261 ER 15	
R 31	0,2 W 100 Ω \pm 10%	NOR 51 100 Ω D	NOR 161 100 Ω D - NOR 131 100 Ω D
R 32	NTC 130 Ω \pm 20%	R 249 R 1	
R 33	0,2 W 3,5 Ω \pm 20-10%	NOR 51 3,5 Ω F	
	CONDENSATORI		
C 1	Variabile	R 261 EC 10	
C 2	Variabile	R 261 EC 10	
C 3	5000 pF	NOC 600 5000 pF	
C 4	0,01 μ F	NOC 600 0,01 μ F	
C 5	Variabile	R 261 EC 10	
C 6	Variabile	R 261 EC 10	
C 7	3000 pF \pm 5%	NOC 302/3000 C	
C 8	0,04 μ F	NOC 600 0,04 μ F	
C 9	10 μ F 3 VI	NOC 536 - NOC 559	NOC 537
C 10	0,04 μ F	NOC 600 0,04 μ F	

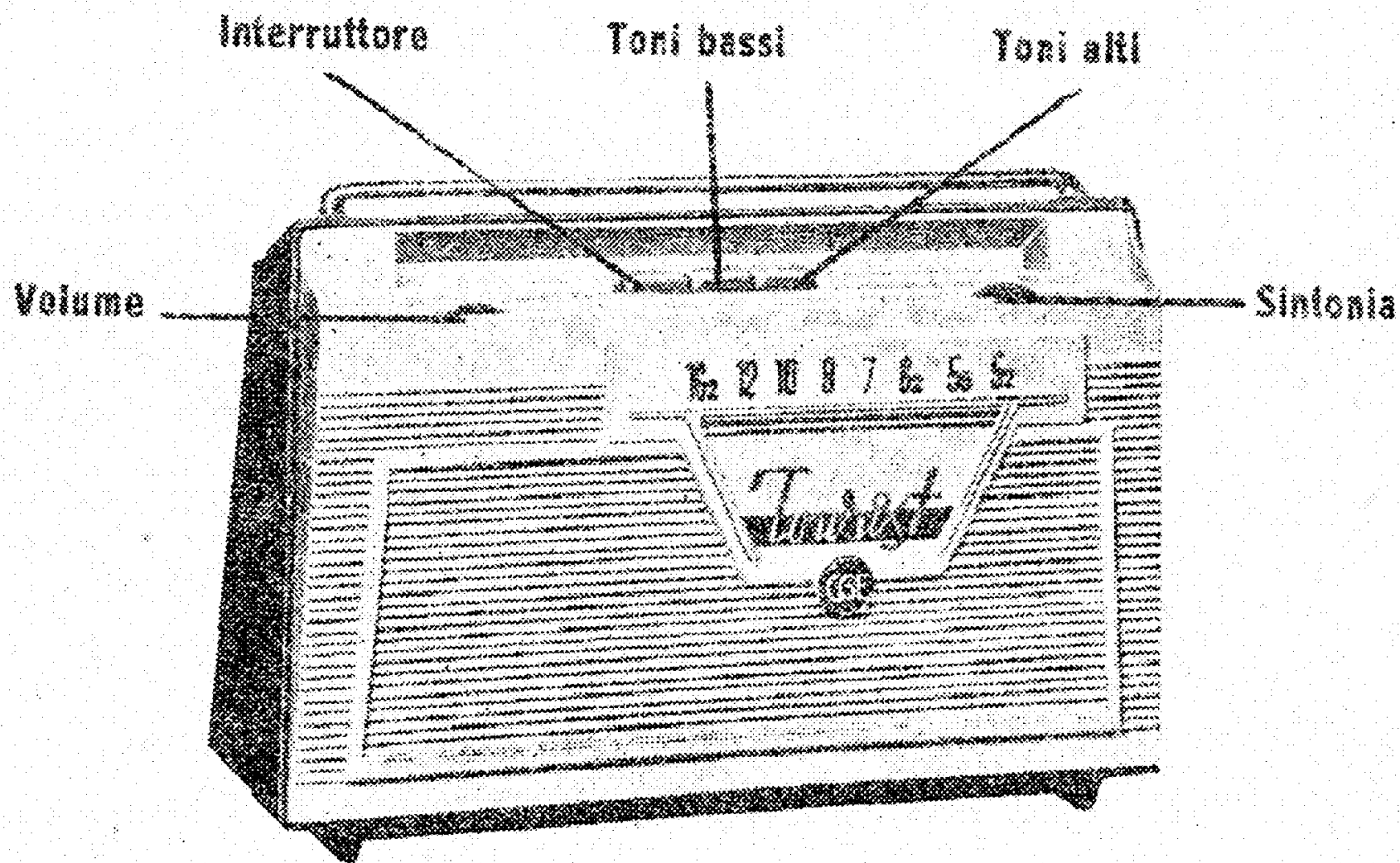
CGE

Tourist 0617

TIPO	DESCRIZIONE	SIMBOLO	ALTERNATIVA
	CONDENSATORI		
C 11	30 - 41 - 55 - 71 pF	NOC 302/30 B	41 B - 55 B - 71 B
C 12	1000 pF \pm 5%	NOC 302/1000 C	
C 13	2000 pF \pm 10%	NOC 302/2000 D	
C 14	10 μ F 3 VI	NOC 536 - NOC 559	NOC 537
C 15	0,04 μ F	NOC 600 0,04 μ F	
C 16	25 - 35 - 47 - 61 pF	NOC 302 25 B	35 B - 47 B - 61 B
C 17	0,04 μ F	NOC 600 0,04 μ F	
C 18	3000 pF \pm 5%	NOC 302/3000 C	
C 19	2000 pF \pm 10%	NOC 302/2000 D	
C 20	0,01 μ F	NOC 600 0,01 μ F	
C 21	10 μ F 3 VI	NOC 536 - NOC 559	NOC 537
C 22	10 μ F 3 VI	NOC 536 - NOC 559	NOC 537
C 23	50 μ F 12 VI	NOC 934	NOC 546 - NOC 556
C 24	50 μ F 6 VI	NOC 934	NOC 549 - NOC 556 - NOC 546
C 25	10 μ F 6 VI	NOC 537 - NOC 560	
C 26	50 μ F 12 VI	NOC 934	NOC 546 - NOC 556
C 27	50 μ F 6 VI	NOC 934	NOC 549 - NOC 556 - NOC 546
C 28	200 pF \pm 10%	NOC 302 200 D	
C 29	50 μ F 12 VI	NOC 934	NOC 546 - NOC 556
C 30	0,04 μ F	NOC 600 0,04 μ F	
	VARIE		
L 1	Antenna ferrite	R 249 EA 16	
L 2	Bobina oscillatrice	R 261 EA 17	
T 1	Trasformatore I MF	R 190 AH 1	
T 2	Trasformatore II MF	R 190 AH 2	
T 3	Trasformatore III MF	R 190 AH 3	
T 4	Trasformatore d'entrata	R 190 EB 30	
T 5	Trasformatore d'uscita	R 249 EB 10	
Tr 1	Transistor	OC 44	(PE 1672 - PE 1674)
Tr 2	Transistor	OC 45	(PE 1672 - PE 1674)
Tr 3	Transistor	OC 45	(PE 1672 - PE 1674)
Tr 4	Transistor	OC 71	(PE 1672 - PE 1674)
Tr 5	Transistor	OC 71	(PE 1672 - PE 1674)
Tr 6	Transistor	OC 72 spez.	(PE 1672 - PE 1674)
Tr 7	Transistor	OC 72 spez.	(PE 1672 - PE 1674)
D 1	Diodo	OA 79	
D 2	Diodo	OA 79	
A	Altoparlante	L 110	

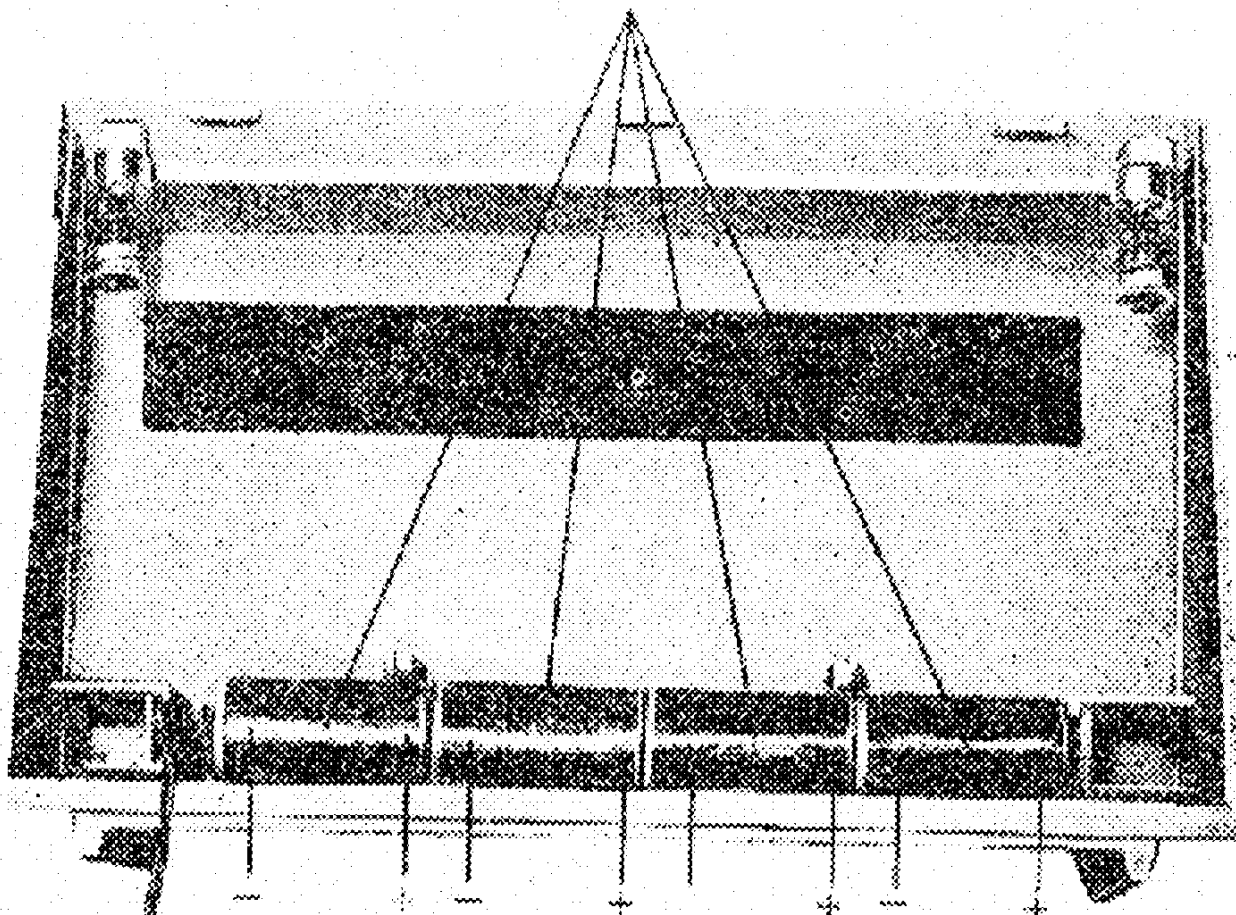
CGE

Tourist 0617



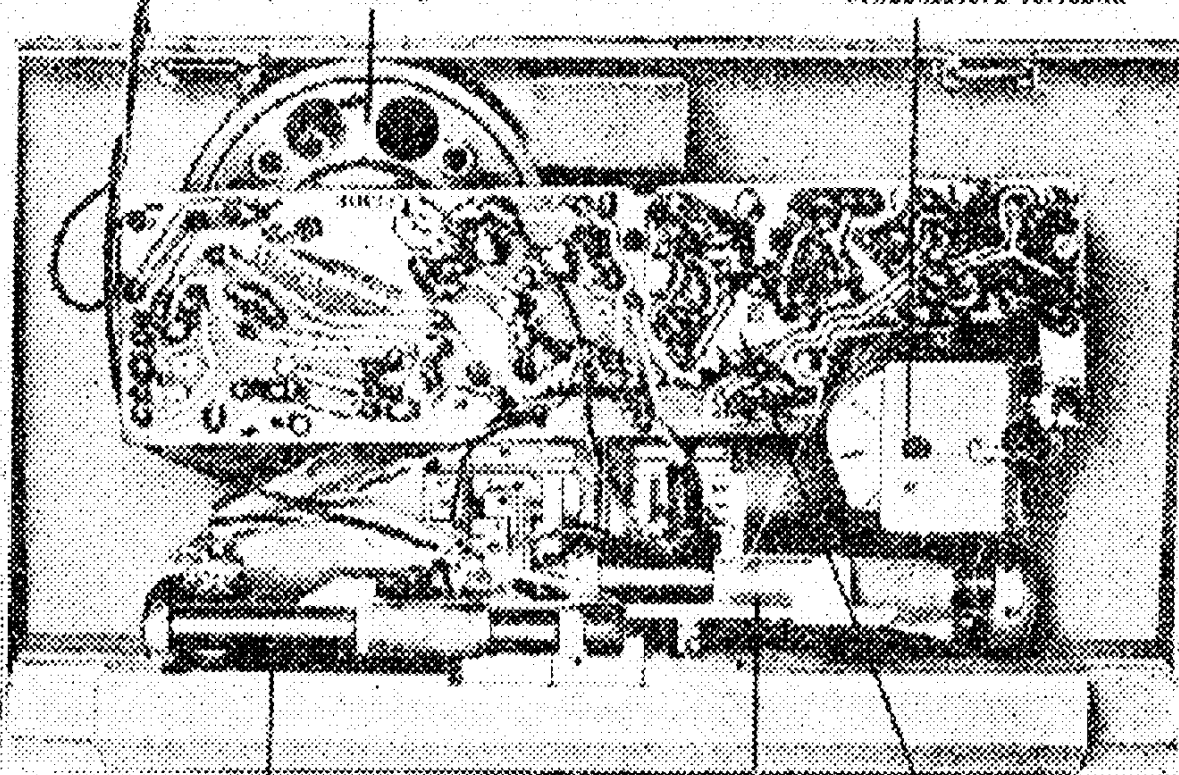
mod. 0617

Pila a torcia 1,5 volt



Altoparlante magnetodinamico

Condensatore variabile



II^a antenna in ferrite

I^a antenna in ferrite

Ciruito stampato