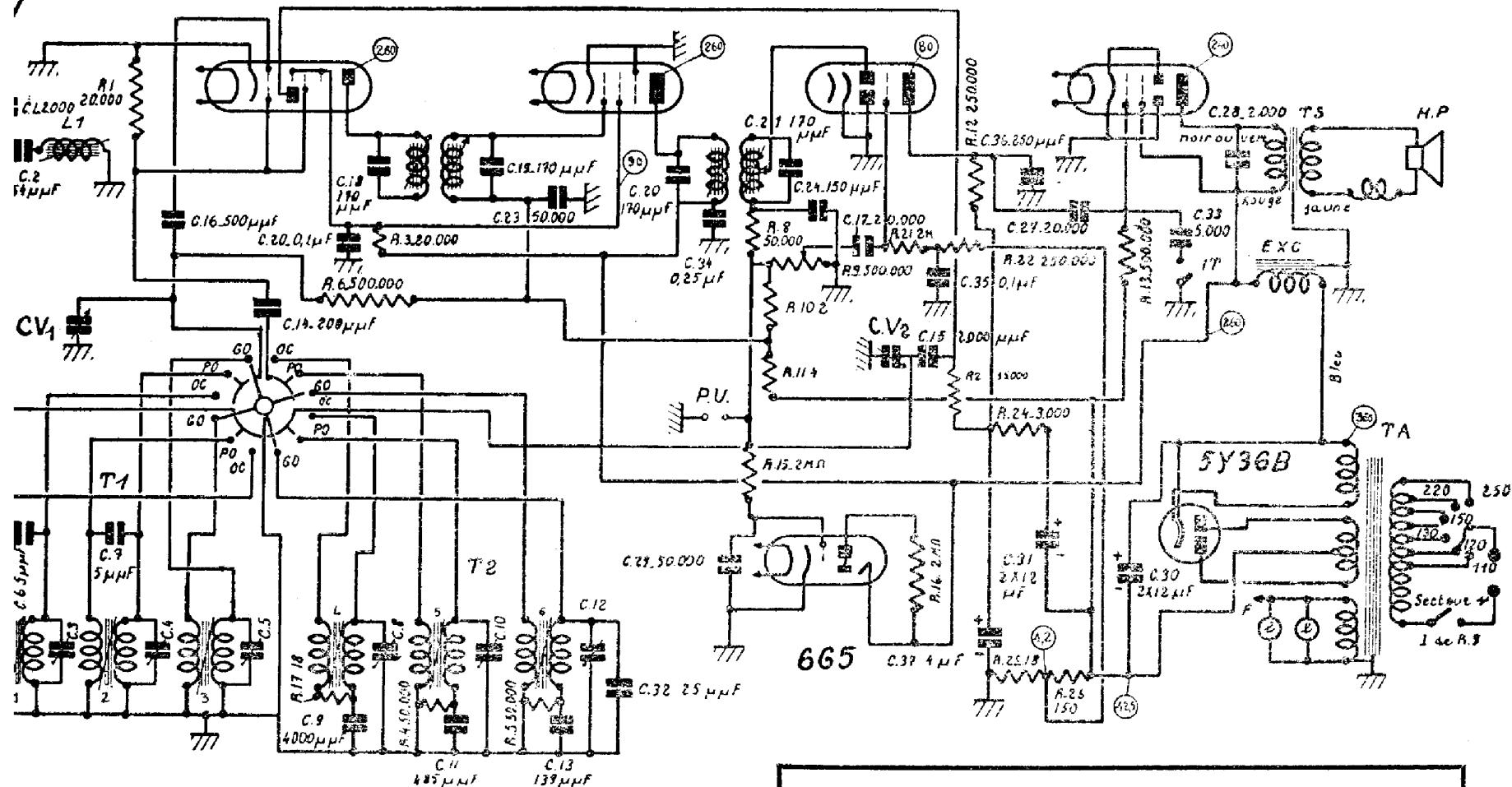


6E8

6K7

6Q7

6V6



Caractéristiques générales et particularités.

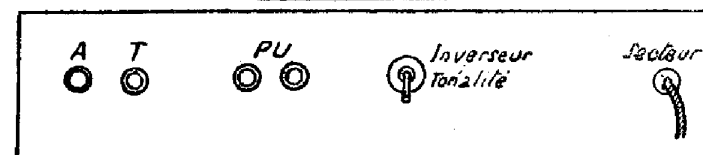
Superhétérodyne 6 lampes pour secteur alternatif de 110 à 250 V. Un filtre M.F. se trouve dans le circuit d'antenne. Les circuits d'accord sont accordés dans les trois gammes. Le circuit oscillateur est accordé dans la plaque, dans les trois gammes. La polarisation des

lampes se fait par les grilles, toutes les cathodes étant à la masse, la tension de polarisation est prise sur un diviseur placé dans le retour de la H.T. La détection est symétrique dans le K52.

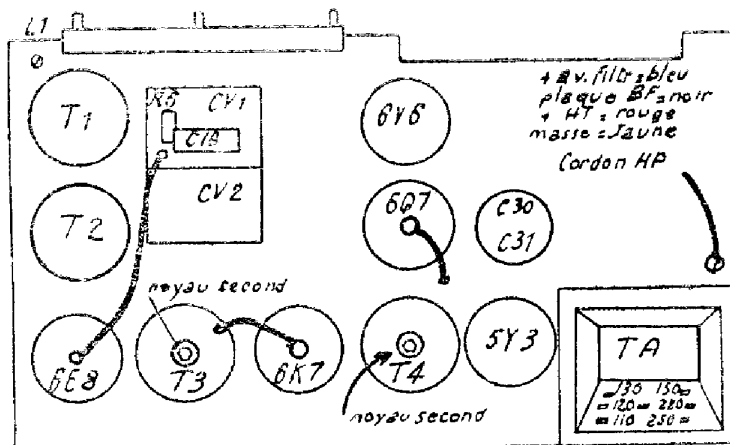
Lampes.

6E8 - Changeuse de fréquence.
6K7 - Amplificatrice M.F.

-VUE ARRIERE-



- VUE SUPERIEURE -



6Q7 - Détectrice, préamplificatrice B.F.
 6V6 - Amplificatrice B.F. finale.
 6G5 - Indicateur visuel.
 5Y3G - Valve biplaque.

Dépannage.

Consommation du poste : 65 W environ. Si trop fort : court-circuit possible dans la H.T. : C30, C31, C37. Si trop faible : manque de capacité de C30. Distorsion : C27 présentant des fuites, C35 claqué. La 6E8 peut à la rigueur être remplacée par une 6A8, et la 6V6 par une 6F6, en mettant un transformateur de modulation d'impédance 7.000 ohms.

Alignement.

Une clef spéciale est nécessaire pour les noyaux de fer ainsi que des blindages spéciaux comportant des trous.

Transformateurs M.F., comme normalement, sur 472 kHz.

Réglage de la gamme P.O.

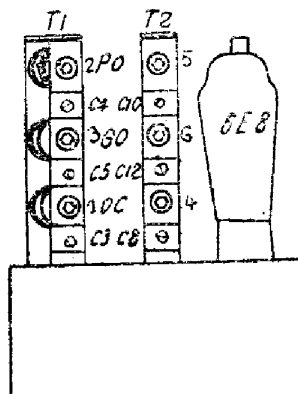
Oscillateur : Noyau 5 sur 600 kHz (500 m.), trimmer sur 1.400 kHz (214 m.) (ajustable C10).

Accord : trimmer sur 1.400 kHz (214 m.) (ajustable C4).

Réglage de la gamme G.O.

Oscillateur : Noyau 6 sur 160 kHz (1.875 m.), trimmer sur 400 kHz (750 m.) (ajustable C12).

- VUE de CÔTÉ -



Accord : trimmer sur 400 kHz (750 m.) (ajustable C5).

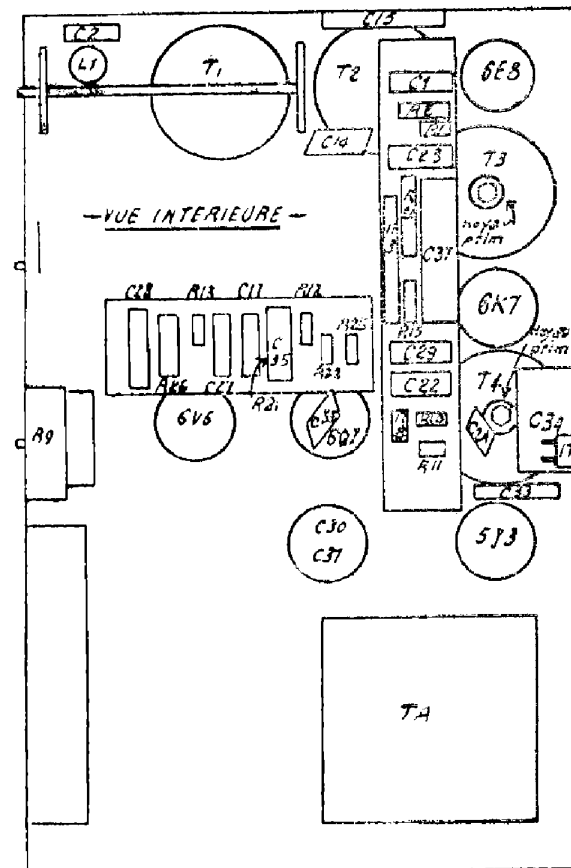
Réglage de la gamme O.C.

Oscillateur : Noyau 4 sur 6 MHz (50 m.), trimmer sur 15 MHz (20 m.) (ajustable C8).

Accord : trimmer sur 15 MHz (20 m.) (ajustable C3).

L'alignement du filtre L1 se fera en réglant le poste sur 500 m. environ et en injectant du 472 kHz. Régler ensuite de façon à avoir le minimum à l'indicateur de sortie.

- VUE INTERIEURE -



- VUE AVANT -

