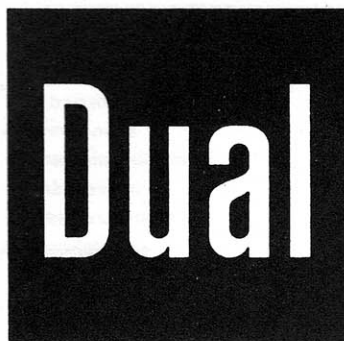
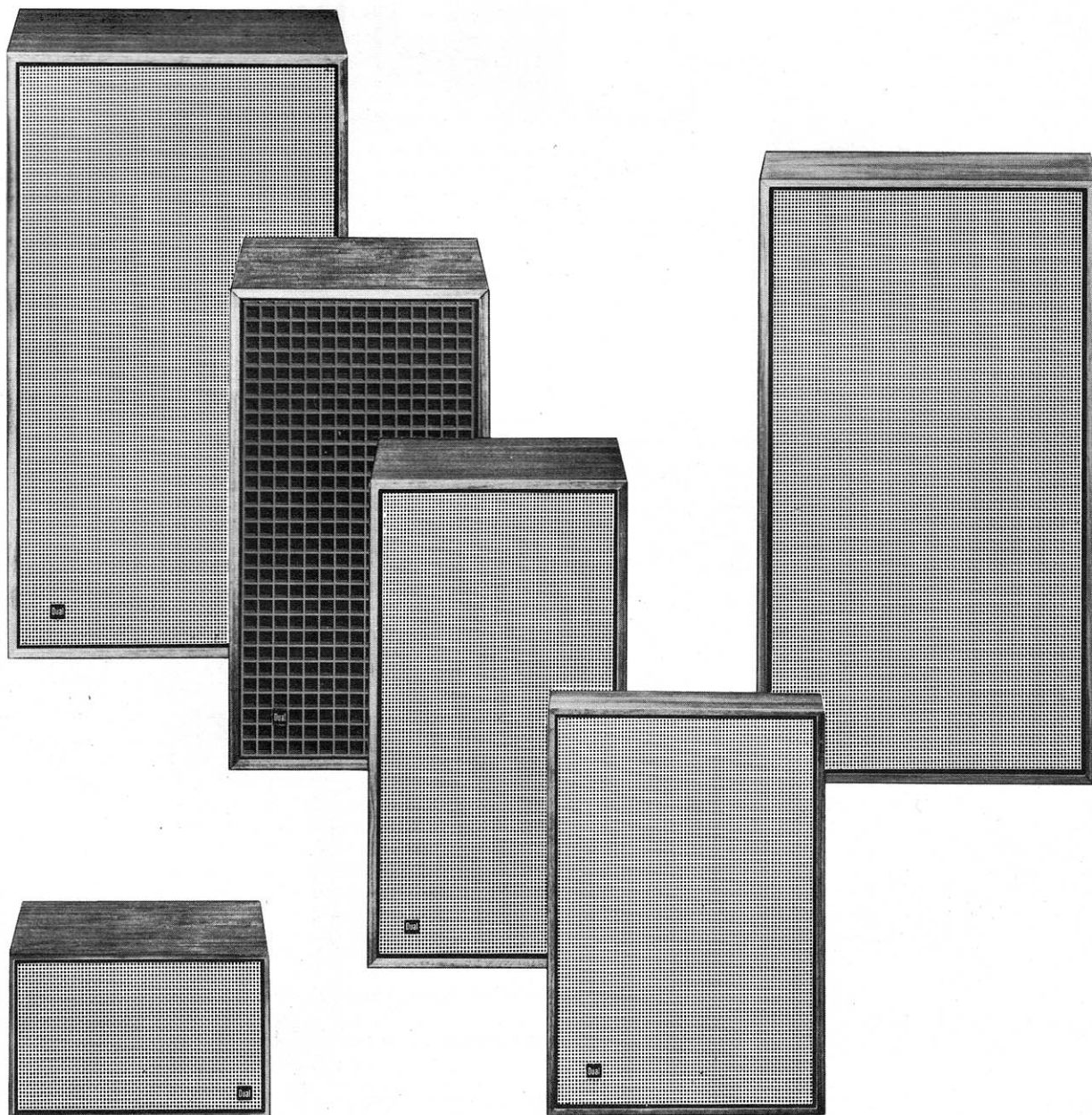


20.607

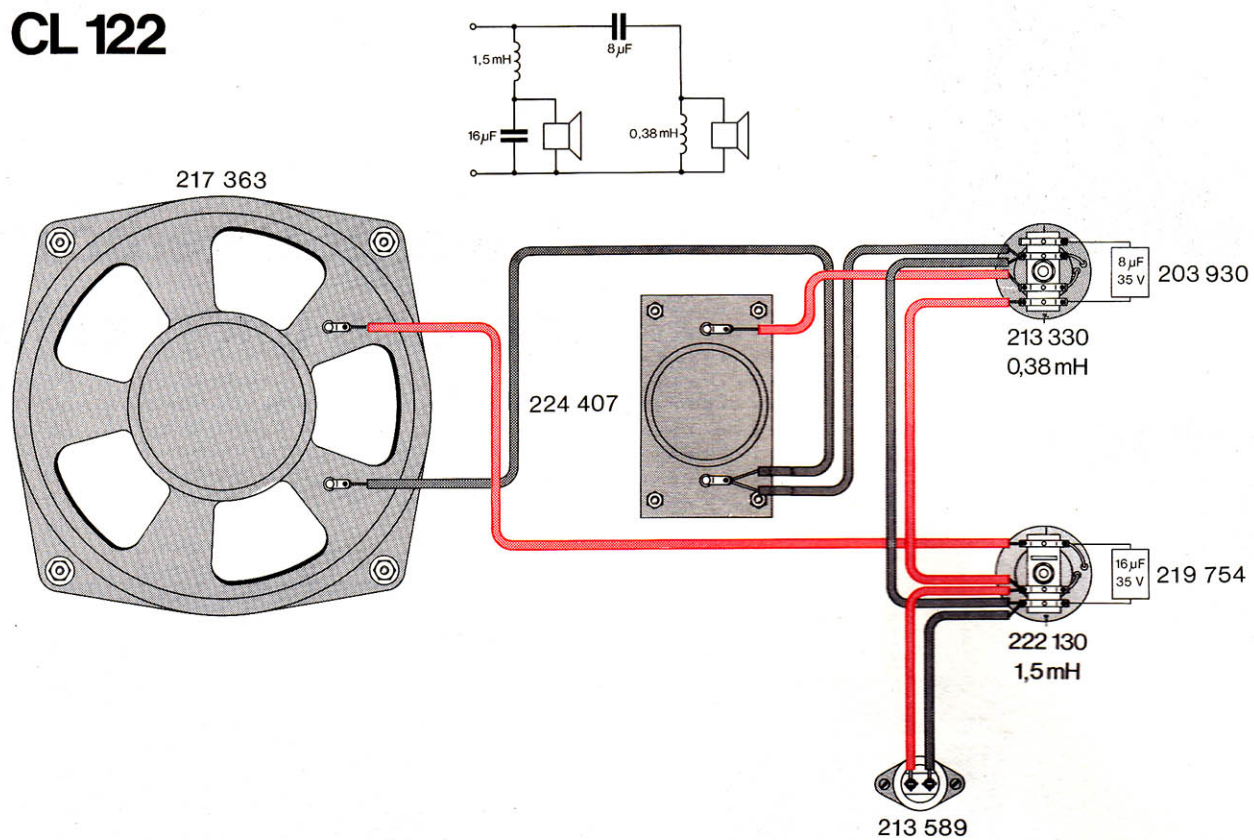


HiFi-Lautsprecherboxen Service-Information

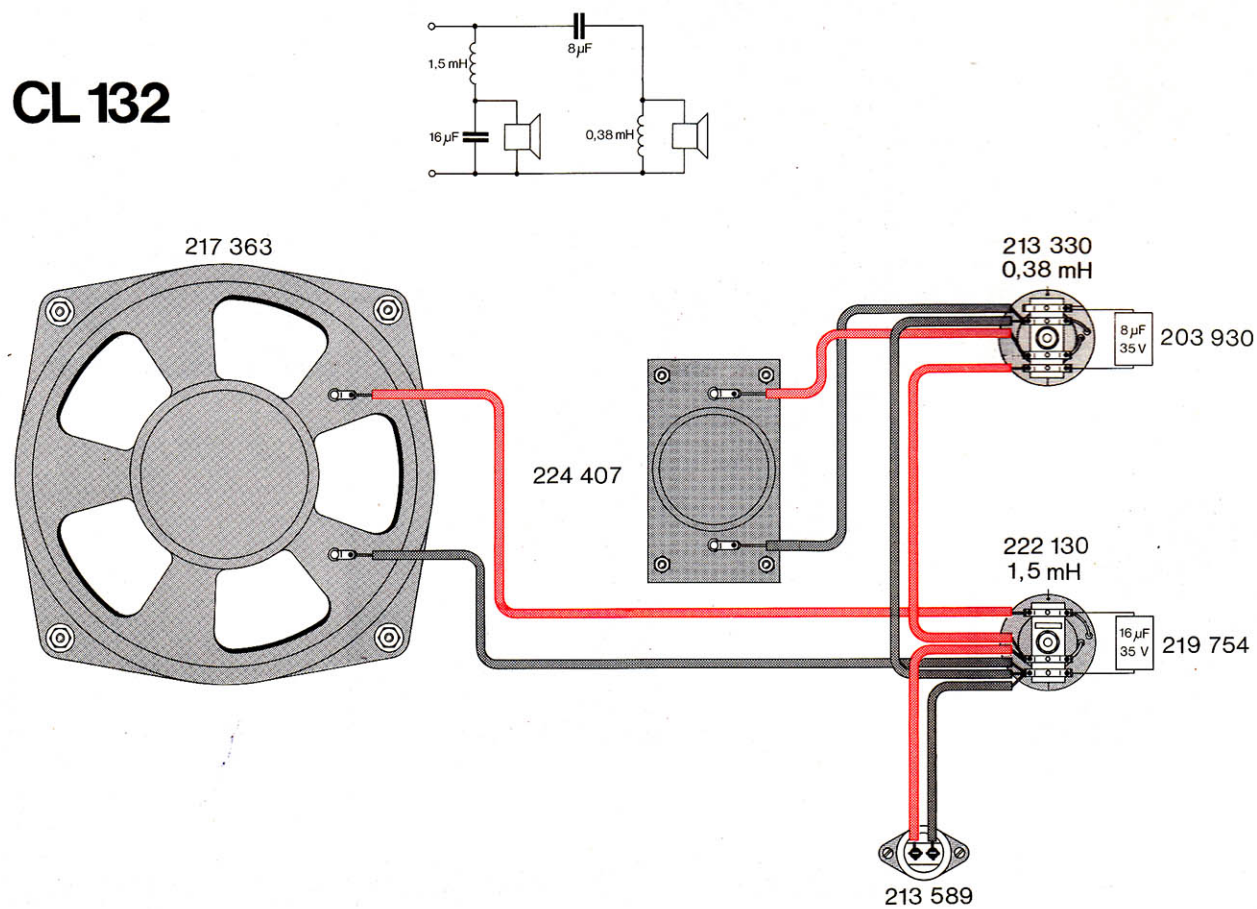


Dual Gebrüder Steidinger · 7742 St. Georgen/Schwarzwald

CL 122



CL 132



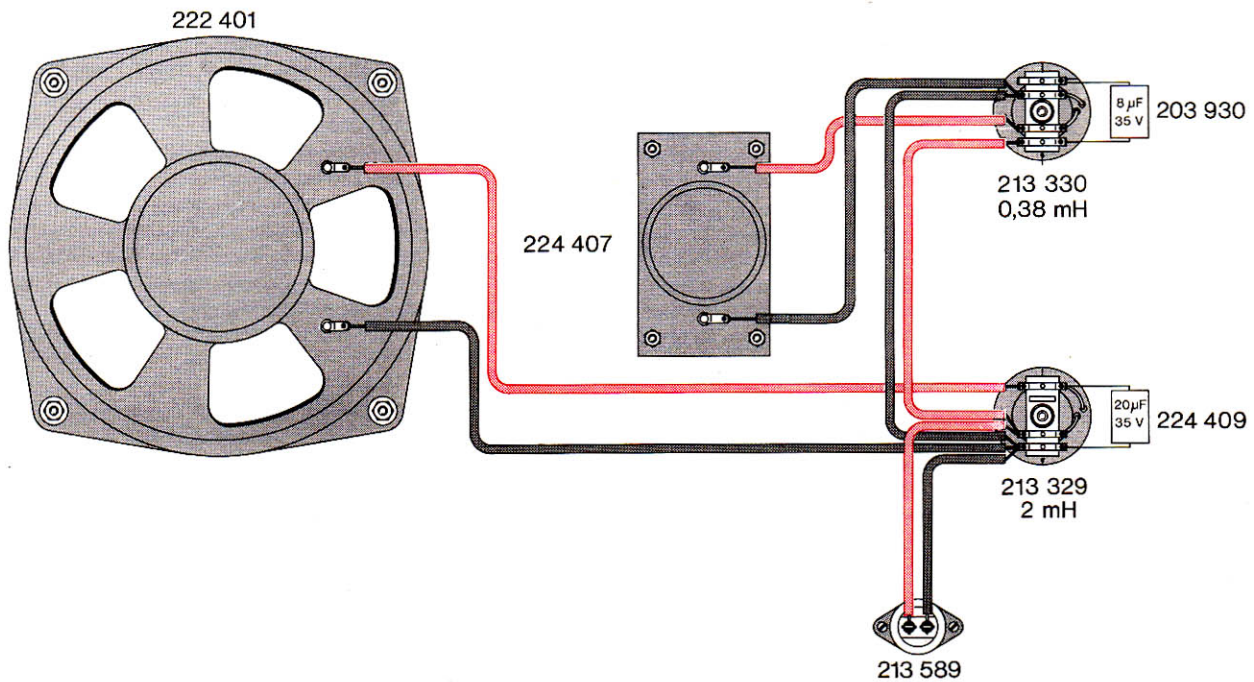
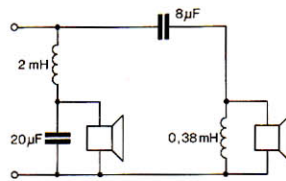
Technische Daten

	CL 122	CL 132
Übertragungsbereich	50 Hz – 20 kHz nach DIN 45 500	50 Hz – 20 kHz nach DIN 45 500
Eigenresonanz	80 Hz	80 Hz
Nennscheinwiderstand	4 Ohm	4 Ohm
Nennbelastbarkeit	20 Watt	20 Watt
Musikbelastbarkeit	30 Watt	30 Watt
Betriebsleistung	3,5 Watt (gemessen unter Wohnraumbedingungen Meßsignal Rosa Rauschen, Mikrofonabstand 3 m, Schalldruck 4 µb bzw. 86 dB)	3,5 Watt (gemessen unter Wohnraumbedingungen Meßsignal Rosa Rauschen, Mikrofonabstand 3 m, Schalldruck 4 µb bzw. 86 dB)
Empfohlene Verstärkerleistung	10 – 30 Watt/Kanal	10 – 30 Watt/Kanal
Klirrfaktor nach DIN 45 500	gemessen bei Betriebsleistung von 250 Hz – 20 kHz ≤ 1 %	gemessen bei Betriebsleistung von 250 Hz – 20 kHz ≤ 1 %
Bestückung	1 Spezial-Tieftonlautsprecher 130 mm φ, Schwingspule 25 mm φ, Luftspaltinduktion 12 000 Gauß, magnetischer Fluß 57 000 Maxwell. 1 Spezial-Hochttonlautsprecher mit hemisphä- rischer Kalottenmembran (dome type) 19 mm φ, Schwingspule 19 mm φ, Luftspalt- induktion 13 000 Gauß, magnetischer Fluß 19 500 Maxwell. 2 LC-Frequenzweichen, Trennfrequenz 1 500 Hz, Filtersteilheit 12 dB/Oktave) versenkte Normbuchse nach DIN 41 529 1 Anschlußkabel (4 m) liegt bei	1 Spezial-Tieftonlautsprecher 130 mm φ, Schwingspule 25 mm φ, Luftspaltinduktion 12 000 Gauß, magnetischer Fluß 57 000 Maxwell. 1 Spezial-Hochttonlautsprecher mit hemisphä- rischer Kalottenmembran (dome type) 19 mm φ, Schwingspule 19 mm φ, Luftspalt- induktion 13 000 Gauß, magnetischer Fluß 19 500 Maxwell. 2 LC-Frequenzweichen, Trennfrequenz 1 500 Hz, Filtersteilheit 12 dB/Oktave versenkte Normbuchse nach DIN 41 529 1 Anschlußkabel (4 m) liegt bei
Anschluß	400 x 270 x 75 mm (H x B x T)	260 x 160 x 200 mm (H x B x T)
Abmessungen	8 Liter	8,3 Liter
Bruttovolumen	3,6 kg	3,4 kg
Gewicht		

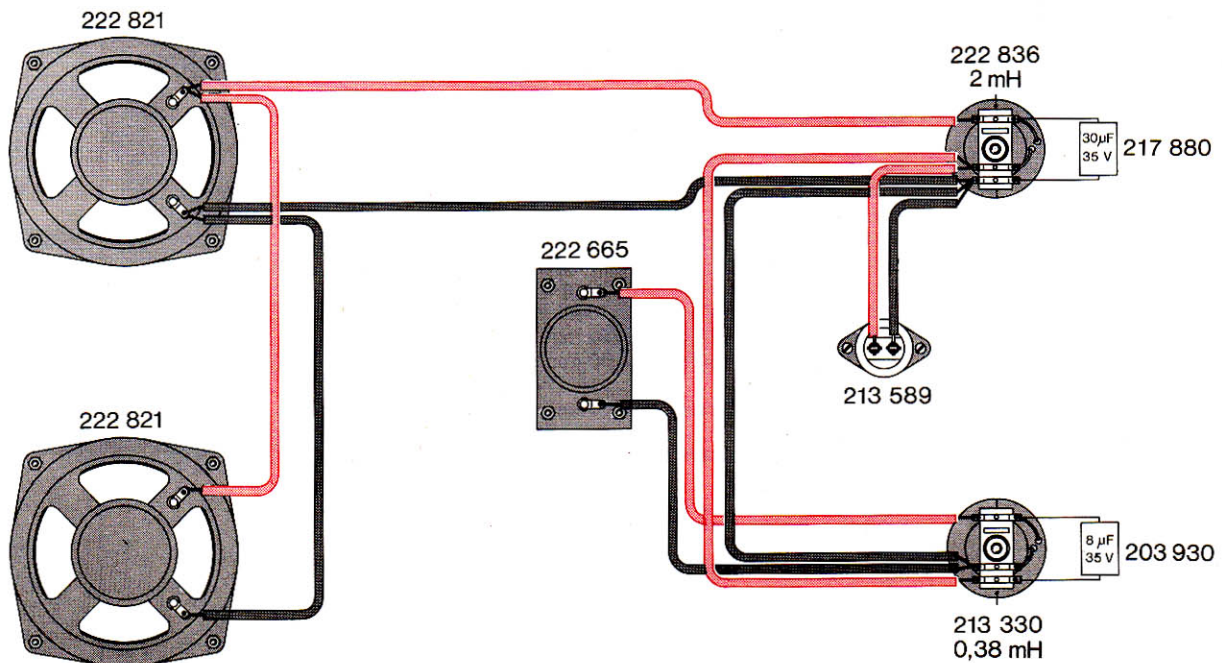
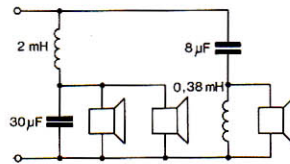
Ersatzteile

CL 122	CL 132	Bezeichnung	Anzahl
223 962	223 958	Leergehäuse nußbaum kpl.	1
223 964	223 960	Leergehäuse weiß kpl.	1
215 888	215 888	Dual-Zeichen	1
221 455	221 455	Sperrscheibe 5	1
217 363	217 363	Tiefton-Lautsprecher 130 mm φ	1
222 966	222 966	Distanzrolle	4
224 407	224 407	Kalotten-Hochtton-Lautsprecher 19 mm φ	1
210 609		Scheibe 3,2 / 10 / 1 St	8
	210 641	Scheibe 4,2 / 10 / 1 St	8
210 361	210 361	Sechskantmutter M 3	8
218 306	218 306	Spulenhalter	1
222 130	222 130	Tieftonspule 1,5 mH	1
204 368		Zylinderschraube M 4 x 40	1
	204 366	Senkschraube M 4 x 50	1
218 307	218 307	Spulenhalter	1
213 330	213 330	Hochttonspule 0,38 mH	1
204 369		Zylinderschraube M 4 x 25	1
	204 367	Senkschraube M 4 x 35	1
202 198	202 198	Lötösenleiste 5-teilig	2
210 639	210 639	Scheibe 4,2 / 10 / 0,5 St	2
	210 367	Sechskantmutter M 4	2
203 930	203 930	Tonfrequenz-Elyt-Kondensator 8 µF / 35 V / 20 %	1
219 754	219 754	Tonfrequenz-Elyt-Kondensator 16 µF / 35 V	1
222 148		Schaumstoffmatte 370 x 240 x 50 mm	1
	214 889	Schaumstoffmatte 230 x 130 x 50 mm	2
219 833	223 959	Rückwand kpl.	1
217 590	217 590	Spanplatten-Senkschraube mit Kreuzschlitz 4 x 25	10/6
203 925	203 925	Steckerwanne kpl.	1
216 841	216 841	Senkblechschraube mit Kreuzschlitz B 2,9 x 9,5	4
213 589	213 589	Lautsprecherbuchse	1
217 610		Distanzstück	1
212 382		Senkschraube mit Kreuzschlitz AM 4 x 12	1
224 429	224 438	Typenschild	1
215 954	215 954	Schutzfilz (Satz = 8 Stück)	1
208 811	208 811	Lautsprecherkabel kpl.	1
209 433	209 433	Lautsprecherstecker	2
223 965	223 961	Verpackungskarton kpl.	1
224 431	224 440	Technisches Datenblatt	
224 647		Montageschablone	

CL 142/143



CL 150



Technische Daten

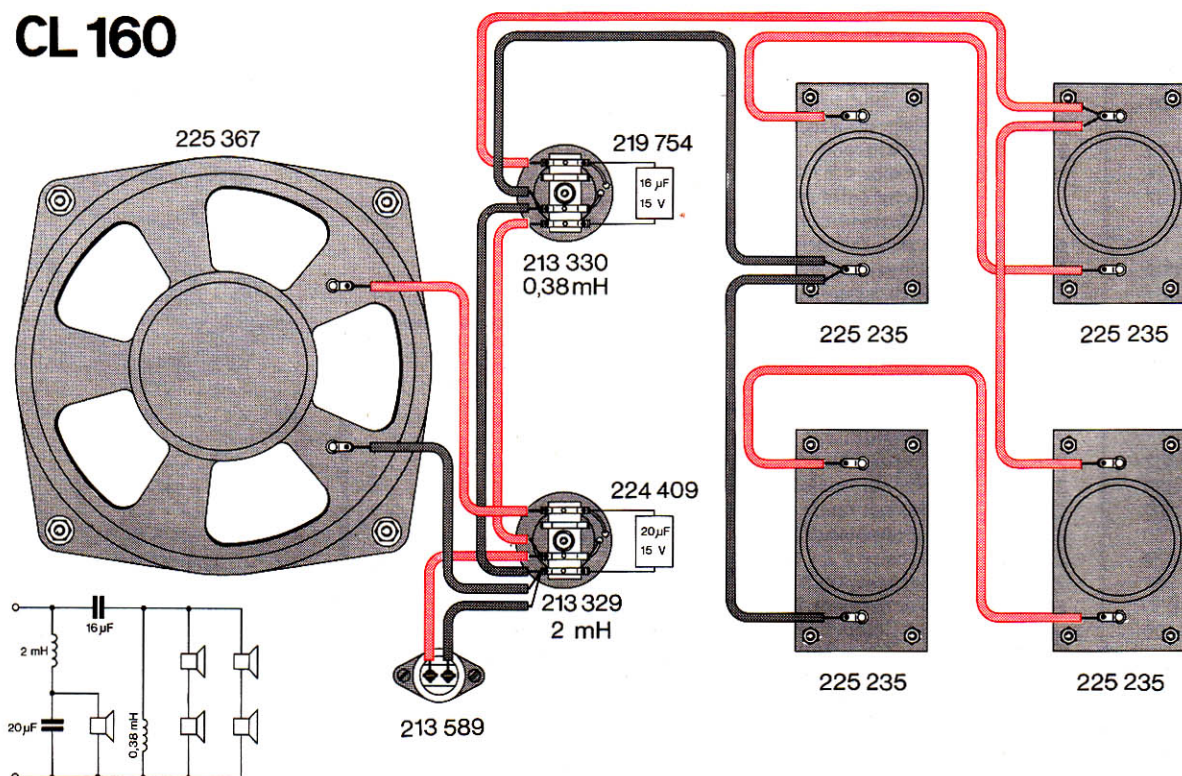
	CL 142/143	CL 150
Übertragungsbereich	40 Hz – 20 kHz nach DIN 45 500	40 Hz – 25 kHz nach DIN 45 500
Eigenresonanz	70 Hz	75 Hz
Nennscheinwiderstand	4 Ohm	4 Ohm
Nennbelastbarkeit	20 Watt	30 Watt
Musikbelastbarkeit	35 Watt	40 Watt
Betriebsleistung	2,8 Watt (gemessen unter Wohnraumbedingungen, Meßsignal Rosa Rauschen, Mikrofonabstand 3 m, Schalldruck 4 µb bzw. 86 dB)	3,8 Watt (gemessen unter Wohnraumbedingungen, Meßsignal Rosa Rauschen, Mikrofonabstand 3 m, Schalldruck 4 µb bzw. 86 dB)
Empfohlene Verstärkerleistung	10 – 30 Watt/Kanal	10 – 40 Watt/Kanal
Klirrfaktor nach DIN 45 500	gemessen bei Betriebsleistung von 250 Hz – 20 kHz ≤ 1 %	gemessen bei Betriebsleistung von 250 Hz – 25 kHz < 1 %
Bestückung	1 Spezial-Tieftonlautsprecher 195 mm φ, Schwingspule 25 mm φ, Luftspaltinduktion 12 000 Gauß, magnetischer Fluß 57 000 Maxwell. 1 Spezial-Hochtonlautsprecher mit hemisphä- rischer Kalottenmembran (dome type) 19 mm φ, Schwingspule 19 mm φ, Luftspaltinduktion 13 000 Gauß, magnetischer Fluß 19 500 Maxwell. 2 LC-Frequenzweichen, Trennfrequenz 1 500 Hz, Filtersteilheit 12 dB/Oktave	2 Spezial-Tieftonlautsprecher 130 mm φ, Schwingspule 25 mm φ, Luftspaltinduktion 12 000 Gauß, magnetischer Fluß 57 000 Maxwell. 1 Spezial-Hochtonlautsprecher mit hemisphä- rischer Kalottenmembran (dome type) 25 mm φ, Schwingspule 25 mm φ, Luftspaltinduktion 12 000 Gauß, magnetischer Fluß 31 000 Maxwell. 2 LC-Frequenzweichen, Trennfrequenz 1 500 Hz, Filtersteilheit 12 dB/Oktave.
Anschluß	versenkte Normbuchse nach DIN 41 529 1 Anschlußkabel (4 m) liegt bei	versenkte Normbuchse nach DIN 41 529 1 Anschlußkabel (4 m) liegt bei
Abmessungen	477 x 250 x 203 mm (H x B x T)	590 x 330 x 105 mm (H x B x T)
Bruttovolumen	24 Liter	20 Liter
Gewicht	6,7 kg	8,8 kg

Ersatzteile

CL 142/143	CL 150	Bezeichnung	Anzahl
224 005	223 993	Leergehäuse nußbaum kpl.	1
224 002	223 995	Leergehäuse weiß kpl.	1
224 003		Leergehäuse kpl. (CL 143)	1
222 447	222 490	Lautsprechergritter kpl.	1
223 081		Lautsprechergrill (CL 143)	1
222 449	222 449	Dual-Zeichen	1
223 388	223 388	Scheibe 6,2 / 16 / 2 Hpp	1
221 455	221 455	Sperrscheibe 5	1
222 401		Tiefton-Lautsprecher 195 mm φ	1
	222 821	Tiefton-Lautsprecher 130 mm φ	2
220 072	222 966	Distanzrolle	4/8
210 641		Scheibe 4,2 / 10 / 1 St	4
210 367		Sechskantmutter M 4	4
224 407		Kalotten-Hochton-Lautsprecher 19 mm φ	4/2
	222 665	Kalotten-Hochton-Lautsprecher 25 mm φ	1
210 609	210 609	Scheibe 3,2 / 10 / 1 St	4/12
210 361	210 361	Sechskantmutter M 3	4/12
218 306		Spulenhalter	1
213 329		Tieftonspule 2 mH	1
	222 836	Tieftonspule 2 mH	1
204 366		Senkschraube M 4 x 50	1
	222 788	Senkschraube M 4 x 60	1
	222 789	Distanzhülse	1
218 307	218 307	Spulenhalter	1
213 330	213 330	Hochtonspule 0,38 mH	1
204 367	204 367	Senkschraube M 4 x 35	1
202 198	202 198	Lötösenleiste 5-teilig	2
210 639	210 639	Scheibe 4,2 / 10 / 0,5 St	2/3
210 367	210 367	Sechskantmutter M 4	2
203 930	203 930	Tonfrequenz-Elyt-Kondensator 8 µF / 35 V / 20 %	1
224 409		Tonfrequenz-Elyt-Kondensator 20 µF / 35 V / 20 %	1
	217 880	Tonfrequenz-Elyt-Kondensator 30 µF / 35 V / 20 %	1
217 581		Schaumstoffmatte 450 x 220 x 50 mm	2
	222 822	Schaumstoffmatte 560 x 300 x 50 mm	1
	217 610	Distanzstück	1
	210 649	Scheibe 4,2 / 14 / 2 St	2
	216 580	Senkschraube mit Kreuzschlitz AM 4 x 20	1
224 004		Rückwand kpl.	1

CL 142/143	CL 150	Bezeichnung	Anzahl
217 590	223 994	Rückwand nußbaum kpl.	1
	223 996	Rückwand weiß kpl.	1
		Spanplatten-Senkschraube mit Kreuzschlitz B 2,9 x 9,5	8
	204 418	Spanplatten-Senkschraube mit Kreuzschlitz 4 x 30	10
	222 494	Senkschraube mit Kreuzschlitz AM 5 x 20	4
	203 925	Steckerwanne kpl.	1
	216 481	Senkblechschraube mit Kreuzschlitz B 2,9 x 9,5	4
	213 589	Lautsprecherbuchse	1
	224 447	Typenschild (CL 142)	1
	224 454	Typenschild (CL 143)	1
	222 968	Typenschild	1
215 954	215 954	Schutzfilz (Satz = 8 Stück)	1
208 811	208 811	Lautsprecherkabel	1
209 433	209 433	Lautsprecherstecker	2
223 991	223 992	Verpackungskarton kpl.	1
224 449	222 970	Technisches Datenblatt	
224 648		Montageschablone	

CL 160



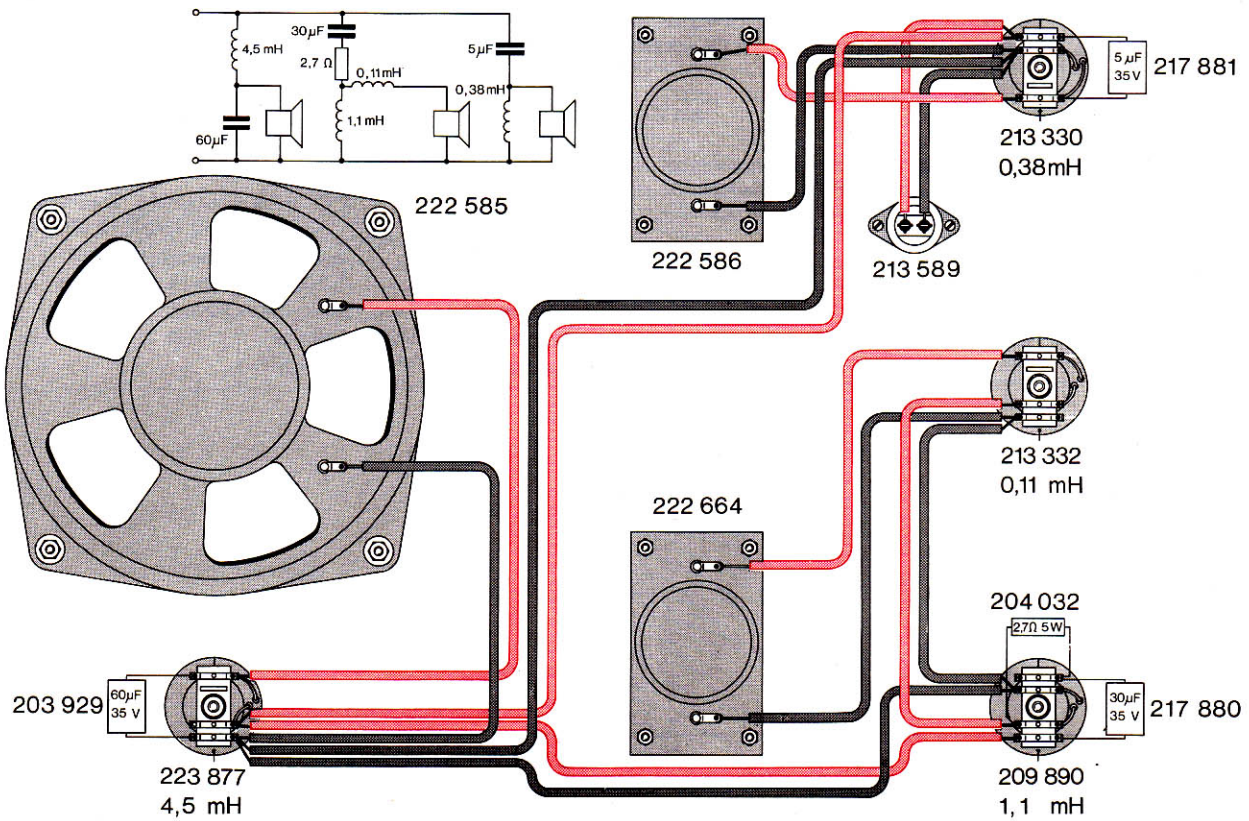
Technische Daten

	CL 160		
Übertragungsbereich	30 Hz — 20 kHz nach DIN 45 500	Bestückung	1 Spezial-Tieftonlautsprecher 245 mm ϕ , Schwingspule 25 mm ϕ , Luftspaltinduktion 12 000 Gauß, magnetischer Fluß 102 000 Maxwell.
Eigenresonanz	55 Hz		4 Spezial-Hochtonlautsprecher mit hemisphärischer Kalottenmembran (dome type) 19 mm ϕ , Schwingspule 19 mm ϕ , Luftspaltinduktion 13 000 Gauß, magnetischer Fluß 19 500 Maxwell.
Nennscheinwiderstand	4 Ohm		2 LC-Frequenzweichen, Trennfrequenz 1 500 Hz, Filtersteilheit 12 dB/Oktave
Nennbelastbarkeit	50 Watt	Anschluß	versenkte Normbuchse nach DIN 41 529
Musikbelastbarkeit	70 Watt		1 Anschlußkabel (4 m) liegt bei
Betriebsleistung	1,5 Watt (gemessen unter Wohnraumbedingungen, Meßsignal Rosa Rauschen, Mikrofonabstand 3 m, Schalldruck 4 μ b bzw. 86 dB)	Abmessungen	590 x 330 x 220 mm (H x B x T)
Empfohlene Verstärkerleistung	10 — 60 Watt/Kanal	Bruttovolumen	43 Liter
Klirrfaktor nach DIN 45 500	gemessen bei Betriebsleistung von 150 Hz — 20 kHz < 1 %	Gewicht	10,7 kg

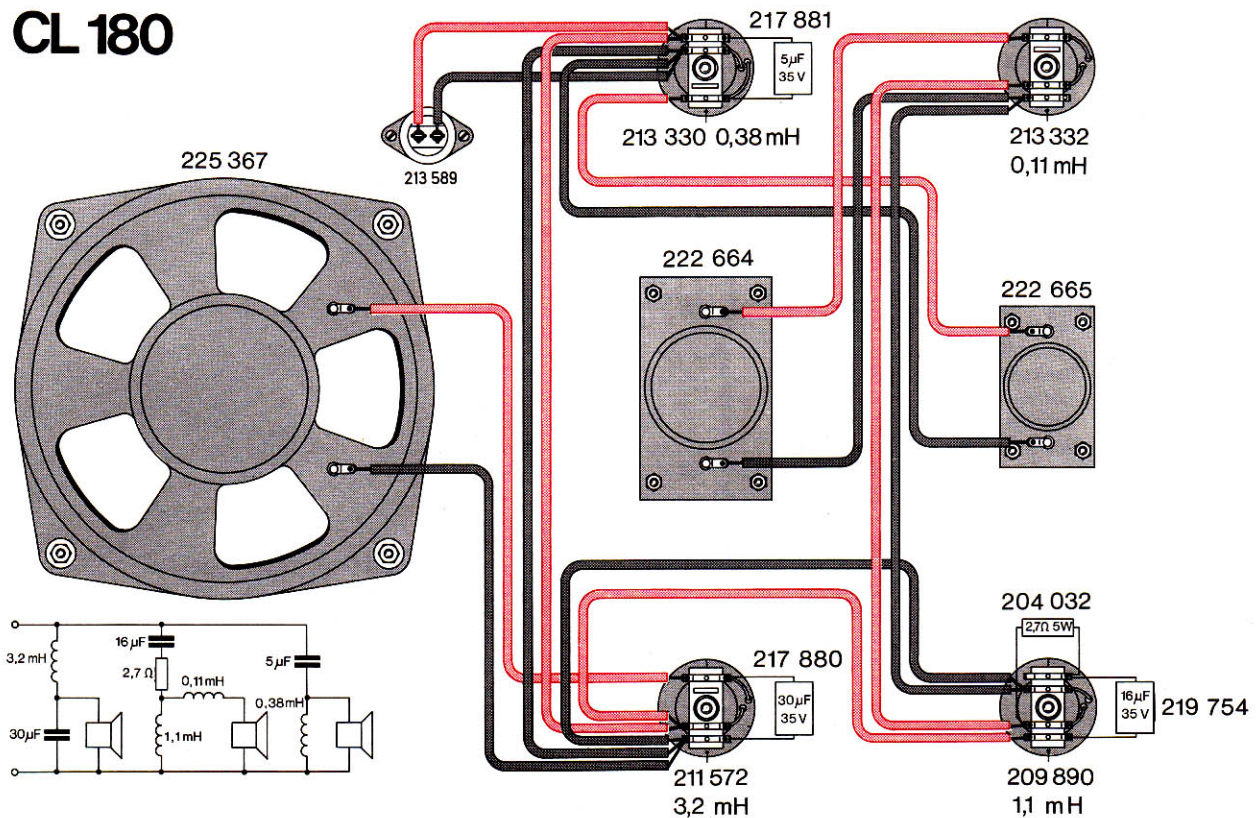
Ersatzteile

CL 160	Bezeichnung	Anzahl
227 492	Leergehäuse nußbaum kpl.	1
227 493	Leergehäuse weiß kpl.	1
222 490	Lautsprechergitter kpl.	1
222 449	Dual-Zeichen	1
223 388	Scheibe 6,2 / 16 / 2 Hpp	1
221 455	Sperrscheibe 5	1
225 367	Tiefton-Lautsprecher 245 mm ϕ	1
222 966	Distanzrolle	4
210 649	Scheibe 4,2 / 14 / 2,0 St	4
210 367	Sechskantmutter M 4	18
227 763	Kalotten-Hochtonlautsprecher	4
210 641	Scheibe 4,2 / 10 / 1,0 St	12
210 367	Sechskantmutter M 4	18
213 329	Spule 2 mH	1
218 306	Spulenhalter	1
204 366	Senkschraube M 4 x 50	1
202 198	Lötösenleiste	2
210 639	Scheibe 4,2 / 10,0 / 0,5	2
210 367	Sechskantmutter M 4	18
224 409	Tonfrequenz-Elyt-Kondensator 20 μ F / 35 V / 20 %	1
213 330	Spule 0,38 mH	1
218 307	Spulenhalter	1
204 367	Senkschraube M 4 x 35	1
202 198	Lötösenleiste	2
210 639	Scheibe 4,2 / 10,0 / 0,5 St	2
210 367	Sechskantmutter M 4	18
219 754	Tonfrequenz-Elyt-Kondensator 16 μ F / 35 V	1
203 859	Schaumstoffmatte 560 x 300 x 50 mm	2
227 495	Rückwand kpl. nußbaum	1
227 494	Rückwand kpl. weiß	1
204 418	Spanplatten-Senkschraube mit Kreuzschlitz 4,0 x 30	10
222 494	Senkschraube mit Kreuzschlitz AM 5 x 20	4
203 925	Steckerwanne kpl.	1
216 481	Senkblechschraube mit Kreuzschlitz B 2,9 x 9,5	4
213 589	Lautsprecherbuchse	1
225 389	Typenschild CL 160	1
215 954	Schutzfilz (Satz = 8 Stück)	1
208 811	Lautsprecherkabel kpl.	1
209 433	Lautsprecherstecker	2
223 990	Verpackungskarton kpl.	1
225 373	Technisches Datenblatt	1
224 649	Montageschablone	1

CL172/173



CL 180



Technische Daten

Übertragungsbereich
Eigenresonanz
Nennscheinwiderstand
Nennbelastbarkeit
Musikbelastbarkeit
Betriebsleistung

Empfohlene Verstärkerleistung

Klirrfaktor
nach DIN 45 500

Bestückung

Anschluß

Abmessungen

Bruttovolumen

Gewicht

CL 172 / 173

30 Hz — 25 kHz nach DIN 45 500
 70 Hz
 4 Ohm
 40 Watt
 60 Watt
 3,9 Watt
 (gemessen unter Wohnraumbedingungen,
 Meßsignal Rosa Rauschen, Mikrofonabstand 3 m,
 Schalldruck 4 μ b bzw. 86 dB)

10 — 60 Watt/Kanal

gemessen bei Betriebsleistung
 von 150 Hz - 25 kHz < 1 %

1 Spezial-Tieftonlautsprecher 195 mm ϕ ,
 Schwingspule 37 mm ϕ , Luftspaltinduktion
 12 000 Gauß, magnetischer Fluß 102 000 Maxwell.
 1 Spezial-Mitteltonlautsprecher mit hemisphäri-
 scher Kalottenmembran (dome type) 37 mm ϕ ,
 Schwingspule 37 mm ϕ , Luftspaltinduktion
 12 000 Gauß, magnetischer Fluß 102 000 Maxwell.
 1 Spezial-Hochtonlautsprecher mit hemisphäri-
 scher Kalottenmembran (dome type) 25 mm ϕ ,
 Schwingspule 25 mm ϕ , Luftspaltinduktion
 12 000 Gauß, magnetischer Fluß 31 000 Maxwell.
 4 LC-Frequenzweichen, Trennfrequenzen
 800 Hz/6 000 Hz, Filtersteilheit 12 dB/Oktave.

versenkte Normbuchse nach DIN 41 529
 1 Anschlußkabel (4 m) liegt bei

477 x 250 x 203 mm (H x B x T)

24 Liter

9,4 kg

CL 180

25 Hz — 25 kHz nach DIN 45 500
 55 Hz
 4 Ohm
 50 Watt
 70 Watt
 3 Watt
 (gemessen unter Wohnraumbedingungen,
 Meßsignal Rosa Rauschen, Mikrofonabstand 3 m,
 Schalldruck 4 μ b bzw. 86 dB)

10 — 70 Watt/Kanal

gemessen bei Betriebsleistung
 von 150 Hz - 25 kHz < 1 %

1 Spezial-Tieftonlautsprecher 245 mm ϕ ,
 Schwingspule 25 mm ϕ , Luftspaltinduktion
 12 000 Gauß, magnetischer Fluß 102 000 Maxwell.
 1 Spezial-Mitteltonlautsprecher mit hemisphäri-
 scher Kalottenmembran (dome type) 37 mm ϕ ,
 Schwingspule 37 mm ϕ , Luftspaltinduktion
 12 000 Gauß, magnetischer Fluß 102 000 Maxwell.
 1 Spezial-Hochtonlautsprecher mit hemisphäri-
 scher Kalottenmembran (dome type) 25 mm ϕ ,
 Schwingspule 25 mm ϕ , Luftspaltinduktion
 12 000 Gauß, magnetischer Fluß 31 000 Maxwell.
 4 LC-Frequenzweichen, Trennfrequenzen
 800 Hz/6 000 Hz, Filtersteilheit 12 dB/Oktave.

versenkte Normbuchse nach DIN 41 529
 1 Anschlußkabel (4 m) liegt bei

590 x 330 x 220 mm (H x B x T)

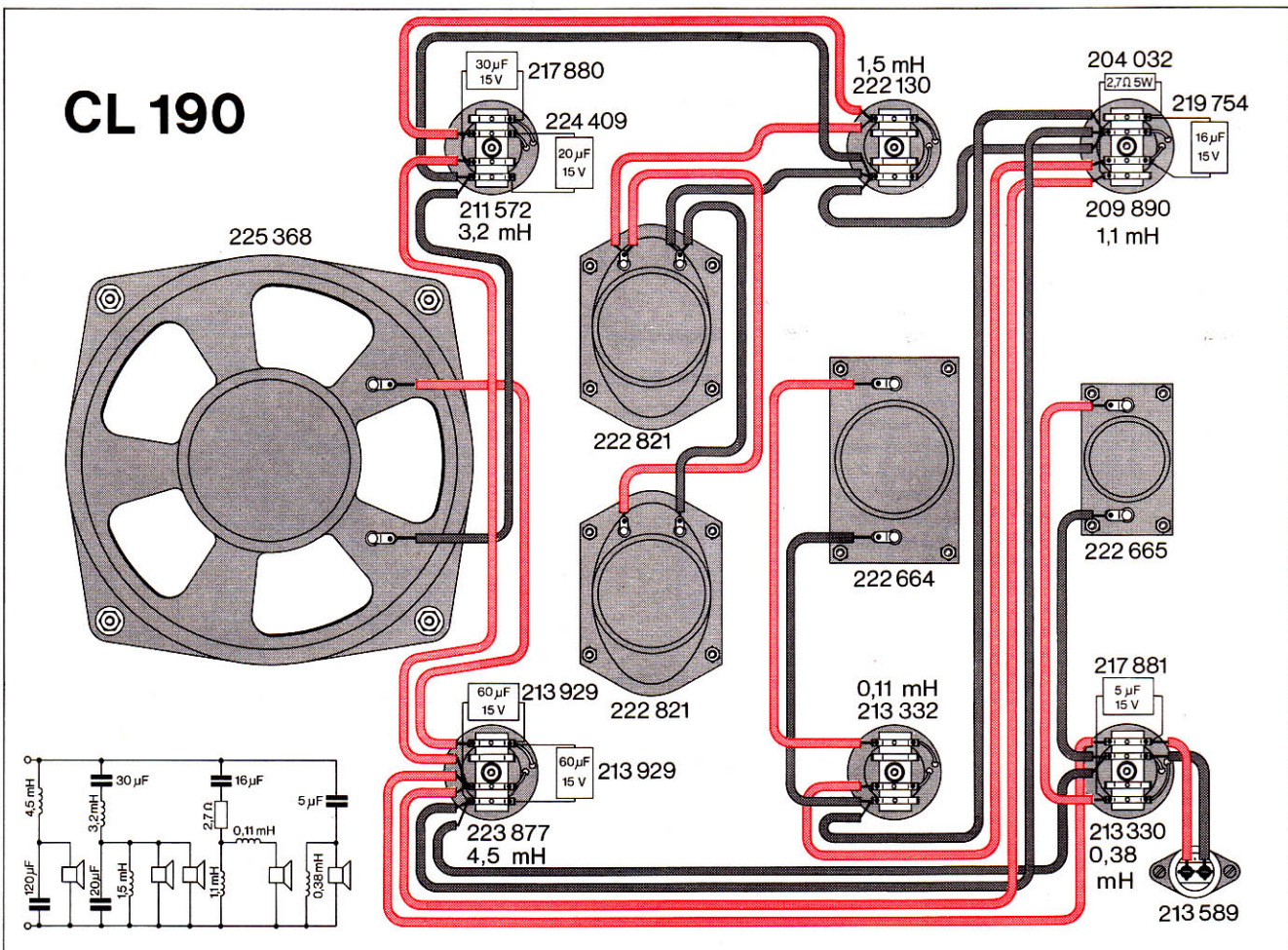
43 Liter

13,3 kg

Ersatzteile

CL 172/173	CL 180	Bezeichnung	Anzahl
227 489	224 006	Leergehäuse nußbaum kpl.	1
227 490	224 008	Leergehäuse weiß kpl.	1
227 491		Leergehäuse kpl. (CL 173)	1
222 447	222 490	Lautsprechergritter kpl.	1
223 081		Lautsprechergrill kpl. (CL 173)	1
222 449	222 449	Dual Zeichen	1
223 388	223 388	Scheibe 6,2 / 16 / 2 Hpp	1
221 455	221 455	Sperrscheibe	1
222 585		Tiefton-Lautsprecher 195 mm ϕ	1
	225 367	Tiefton-Lautsprecher 245 mm ϕ	1
220 072	222 793	Distanzrolle	4
210 641		Scheibe 4,2 / 10 / 1 St	8
	210 649	Scheibe 4,2 / 14 / 2 St	8
210 367	210 367	Sechskantmutter M 4	8 / 12
222 664	222 664	Kalotten-Mittelton-Lautsprecher 37 mm ϕ	1
210 609	210 609	Scheibe 3,2 / 10 / 1 St	4
210 361	210 361	Sechskantmutter M 3	4
222 586	222 665	Kalotten-Hochton-Lautsprecher 25 mm ϕ	1
210 641		Scheibe 4,2 / 10 / 1 St	8
210 367		Sechskantmutter M 4	8
218 307		Spulenhalter	3
204 367	204 367	Senkschraube M 4 x 35	3
202 198	202 198	Lötösenleiste 5-teilig	4
210 639		Scheibe 4,2 / 10 / 0,5 St	4 / 5
210 367		Sechskantmutter M 4	4
223 877	223 877	Spule 4,5 mH	1
222 788	222 788	Senkschraube M 4 x 60	1
222 789	222 789	Distanzhülse	1
214 998		Deckplatte	1
213 330	213 330	Spule 0,38 mH	1
209 890	209 890	Spule 1,1 mH	1
213 332	213 332	Spule 0,11 mH	1
204 032	204 032	Draht-Widerstand 2,7 Ω / 5 W / 10 %	1
203 929		Tonfrequenz-Elyt-Kondensator 60 μ F / 35 V	1
	219 754	Tonfrequenz-Elyt-Kondensator 16 μ F / 35 V	1
217 881	217 881	Tonfrequenz-Elyt-Kondensator 5 μ F / 35 V / 20 %	1
217 880	217 880	Tonfrequenz-Elyt-Kondensator 30 μ F / 35 V / 20 %	1
217 581		Schaumstoffmatte 450 x 220 x 50 mm	2
	203 859	Schaumstoffmatte 560 x 300 x 50 mm	3

CL 172/173	CL 180	Bezeichnung	Anzahl
223 998	224 007	Rückwand nußbaum kpl.	1
224 001	224 009	Rückwand weiß kpl.	1
217 590		Spanplatten-Senkschraube mit Kreuzschlitz 4,0 x 25	8
	204 418	Spanplatten-Senkschraube mit Kreuzschlitz 4,0 x 30	10
209 925	209 925	Steckerwanne kpl.	1
216 481	216 481	Senkblechschraube mit Kreuzschlitz B 2,9 x 9,5	4
213 589	213 589	Lautsprecherbuchse	1
224 864	222 778	Typenschild	1
224 870		Typenschild (CL 173)	1
215 954	215 954	Schutzfilz (Satz = 8 Stück)	1
	222 494	Senkschraube mit Kreuzschlitz AM 5 x 20	4
	215 031	Schutzplatte	1
208 811	208 811	Lautsprecherkabel kpl.	1
209 433	209 433	Lautsprecherstecker	2
217 474	223 990	Verpackungskarton kpl.	1
224 866	222 780	Technisches Datenblatt	1
224 648		Montageschablone	



Technische Daten

CL 190

Übertragungsbereich	20 Hz – 25 kHz nach DIN 45 500
Eigenresonanz	50 Hz
Nennscheinwiderstand	4 Ohm
Nennbelastbarkeit	70 Watt
Musikbelastbarkeit	100 Watt
Betriebsleistung	2,4 Watt (gemessen unter Wohnraumbedingungen, Meßsignal Rosa Rauschen, Mikrofonabstand 3 m, Schalldruck 4 µb bzw. 86 dB)
Empfohlene Verstärkerleistung	15 – 80 Watt/Kanal
Klirrfaktor nach DIN 45 500	gemessen bei Betriebsleistung 100 Hz – 25 kHz < 1 %

Bestückung	1 Spezial-Tieftonlautsprecher 300 mm ϕ , Schwingspule 37 mm ϕ , Luftspaltinduktion 12 000 Gauß, magnetischer Fluß 102 000 Maxwell. 2 Spezial-Tief-Mitteltonlautsprecher 130 mm ϕ , Schwingspule 25 mm ϕ , Luftspalt- induktion 12 000 Gauß, magnetischer Fluß 57 000 Maxwell. 1 Spezial-Mitteltonlautsprecher mit hemi- sphärischer Kalottenmembran (dome type) 37 mm ϕ , Schwingspule 37 mm ϕ , Luftspalt- induktion 12 000 Gauß, magnetischer Fluß 102 000 Maxwell. 1 Spezial-Hochttonlautsprecher mit hemi- sphärischer Kalottenmembran (dome type) 25 mm ϕ , Luftspaltinduktion 12 000 Gauß, magnetischer Fluß 31 000 Maxwell. 6 LC-Frequenzweichen, Trennfrequenzen 250 Hz / 800 Hz / 6 000 Hz, Filtersteilheit 12 dB / Oktave Anschluß versenkte Normbuchse nach DIN 41 529 1 Anschlußkabel (4 m) liegt bei Abmessungen 790 x 430 x 250 mm (H x B x T) Bruttovolumen 85 Liter Gewicht 23,5 kg
-------------------	--

Ersatzteile

CL 190	Bezeichnung	Anzahl
227 502	Leergehäuse nußbaum kpl.	1
227 500	Lerrgehäuse weiß kpl.	1
225 804	Lautsprechergitter kpl.	1
222 449	Dual-Zeichen	1
223 388	Scheibe 6,2 / 16 / 2 Hpp	1
221 455	Sperrscheibe 5	1
225 368	Tiefton-Lautsprecher 300 mm ϕ	1
222 966	Distanzrolle	12
210 649	Scheibe 4,2 / 14,0 / 2,0 St	8
210 367	Sechskantmutter M 4	26
222 821	Mittel-Tiefton-Lautsprecher 130 mm ϕ	2
222 966	Distanzrolle	12
210 641	Scheibe 4,2 / 10 / 1,0 St	16
210 367	Sechskantmutter M 4	26
222 664	Kalotten-Mittelton-Lautsprecher	1
210 641	Scheibe 4,2 / 10 / 1,0 St	16
210 367	Sechskantmutter M 4	26
222 665	Kalotten-Hochtton-Lautsprecher	1
210 641	Scheibe 4,2 / 10 / 1,0 St	16
210 367	Sechskantmutter M 4	26
223 877	Spule 4,5 mH	1
222 789	Distanzhülse	2
214 998	Deckplatte	2
202 198	Lötösenleiste	6
210 639	Scheibe 4,2 / 10 / 0,5 St	6
210 367	Sechskantmutter M 4	26
225 697	Senkschraube M 4 x 70	3
203 929	Tonfrequenz-Elyt-Kondensator 60 µF / 35 V / 20 %	2
211 572	Spule 3,2 mH	1
222 789	Distanzhülse	2
214 998	Deckplatte	2
202 198	Lötösenleiste	6
210 639	Scheibe 4,2 / 10,0 / 0,5 St	6
210 367	Sechskantmutter M 4	26
225 697	Senkschraube M 4 x 70	3
217 880	Tonfrequenz-Elyt-Kondensator 30 µF / 35 V / 20 %	1
224 409	Tonfrequenz-Elyt-Kondensator 20 µF / 35 V / 20 %	1
222 130	Spule 1,5 mH	1

CL 190	Bezeichnung	Anzahl
218 306	Spulenhalter	1
225 697	Senkschraube M 4 x 70	3
202 198	Lötösenleiste	6
210 639	Scheibe 4,2 / 10,0 / 0,5 St	6
210 367	Sechskantmutter M 4	26
209 890	Spule 1,1 mH	1
218 307	Spulenhalter	3
204 366	Senkschraube M 4 x 50	3
202 198	Lötösenleiste	6
210 639	Scheibe 4,2 / 10,0 / 0,5 St	6
210 367	Sechskantmutter M 4	26
204 032	Draht-Widerstand 2,7 Ω / 5,0 W / 10 %	1
219 754	Tonfrequenz-Elyt-Kondensator 16 μ F / 35 V	1
213 332	Spule 0,11 mH	1
218 307	Spulenhalter	3
204 366	Senkschraube M 4 x 50	3
202 198	Lötösenleiste	6
210 639	Scheibe 4,2 / 10 / 0,5 St	6
210 367	Sechskantmutter M 4	26
213 330	Spule 0,38 mH	1
218 307	Spulenhalter	3
204 366	Senkschraube M 4 x 50	3
202 198	Lötösenleiste	6
210 639	Scheibe 4,2 / 10 / 0,5 St	6
210 367	Sechskantmutter M 4	26
217 881	Tonfrequenz-Elyt-Kondensator 5 μ F / 35 V / 20 %	1
203 859	Schaumstoffmatte 560 x 300 x 50 mm	2
225 691	Schaumstoffmatte	1
227 505	Rückwand kpl. nußbaum	1
227 506	Rückwand kpl. weiß	1
204 418	Spanplatten-Senkschraube mit Kreuzschlitz 4,0 x 30,0	10
202 258	Senkschraube AM 4 x 25	1
217 610	Distanzstück	1
203 925	Steckerwanne kpl.	1
216 481	Senkblechschraube B 2,9 x 9,5	4
213 589	Lautsprecherbuchse	1
225 705	Typenschild CL 190	1
215 954	Schutzfilz (Satz = 8 Stück)	1
208 811	Lautsprecherkabel kpl.	1
209 433	Lautsprecherstecker	2
225 960	Technisches Datenblatt	
225 961	Montageschablone	
227 504	Verpackungskarton kpl.	1



Dual Gebrüder Steidinger · 7742 St. Georgen/Schwarzwald