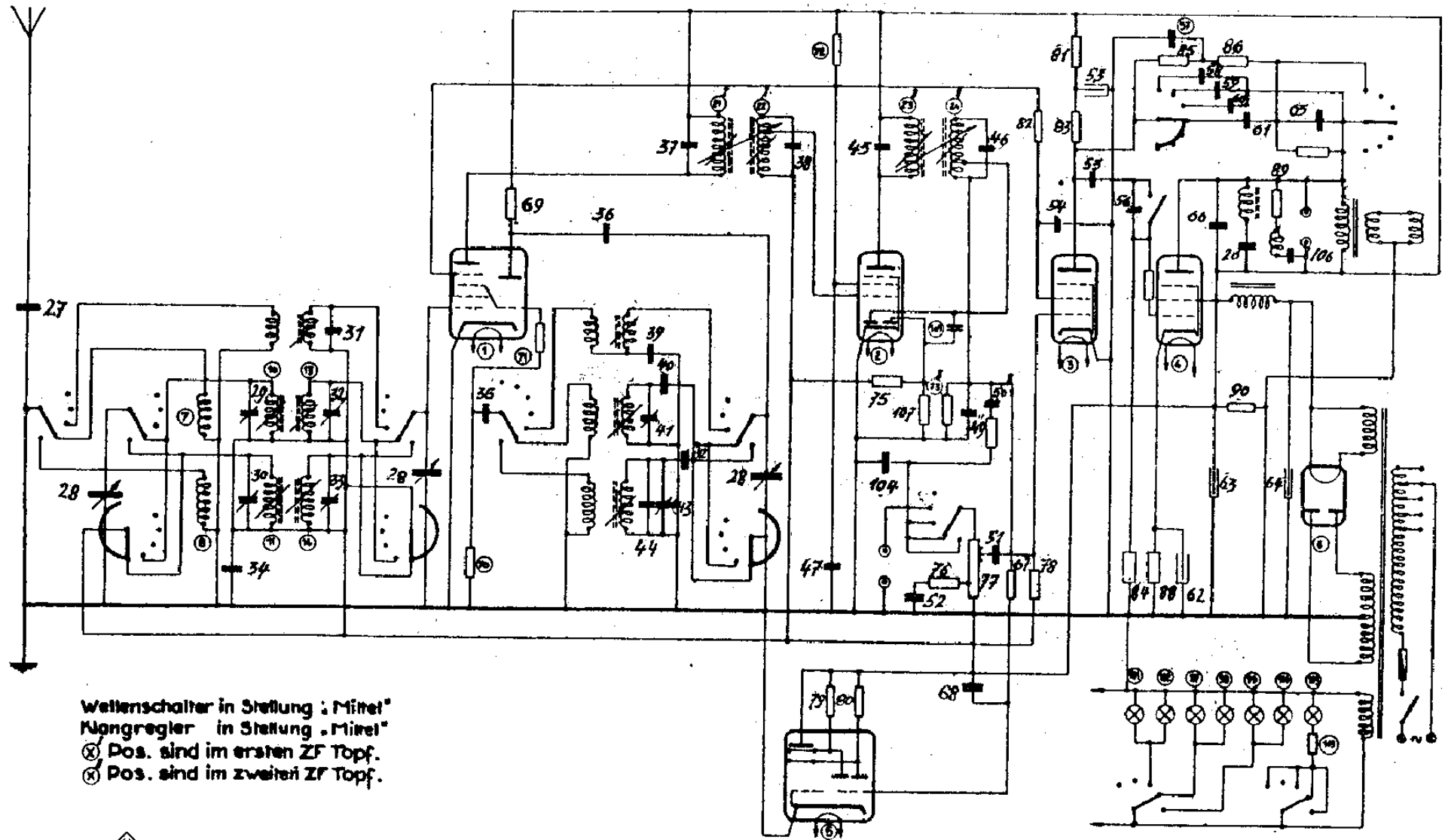


Z.F. 471 kHz



Wellenschalter in Stellung : Mittel  
Nongregler in Stellung : Mittel  
⊗ Pos. sind im ersten ZF Topf.  
⊗ Pos. sind im zweiten ZF Topf.



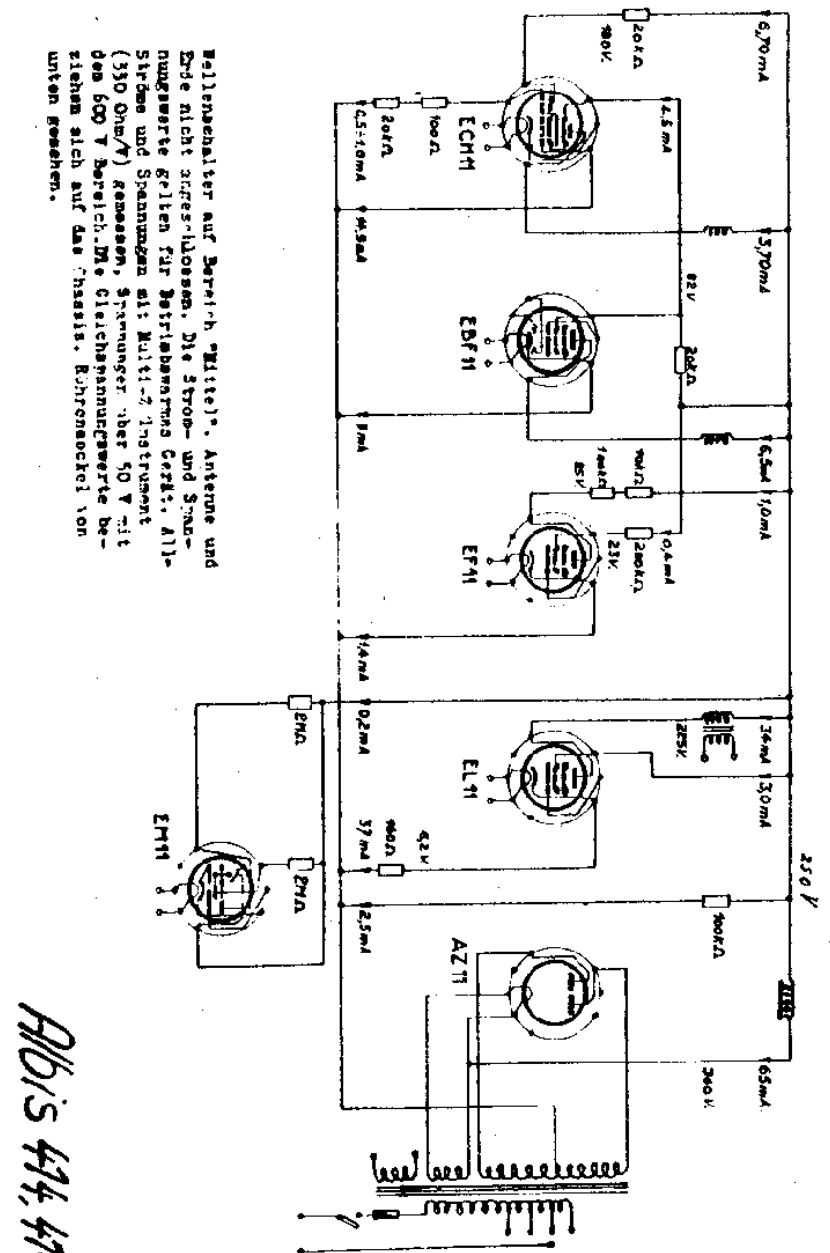
**Albis**

**414**

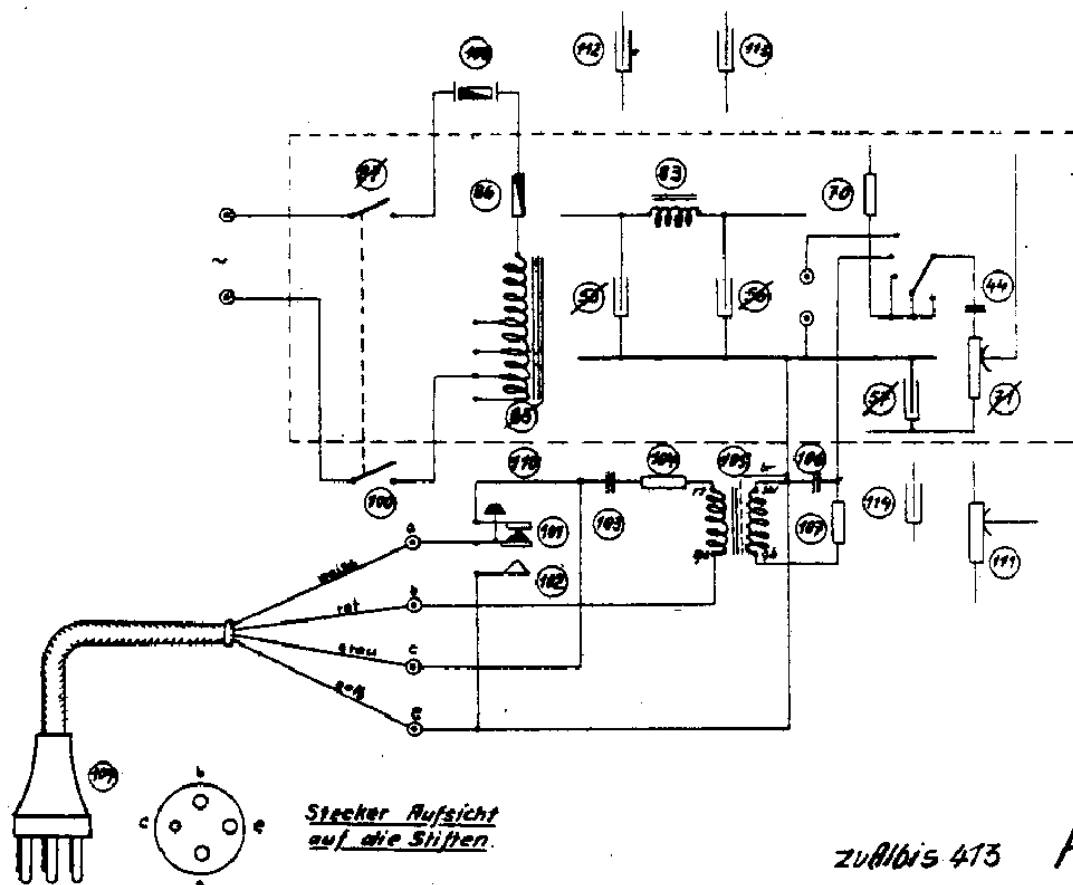
Kondensatoren und Widerstände zu ALBIS 414, 414D

Pos.	Wert	Pos.	Wert
26	900 pF	71	100 Ohm
27	500 pF	72	20 k Ohm
31	6 pF	73	200 k Ohm
34	70000 pF	74	100 k Ohm
35	50 pF	75	1,5 Megohm
36	500 pF	76	10 k Ohm
37	120 pF	77 *	1,3 Megohm
38	120 pF	78	1 Megohm
39	3300 pF	79	2 Megohm
40	470 pF	80	2 Megohm
42	206 pF	81	10 k Ohm
44	60 pF	82	200 k Ohm
45	120 pF	83	100 k Ohm
46	120 pF	84	1 Megohm
47	0,1 uF	85	750 k Ohm
48	4 Megohm	86	750 k Ohm
49	100 pF	87	1 k Ohm
50	10000 pF	88	160 Ohm
51	20000 pF	89	3 k Ohm
52	0,05 uF	90	100 k Ohm
53 *	8 uF	104	100 pF
54	0,2 uF	105	50 pF
55	10000 pF	106	10000 pF
56	100 pF	107	1,5 Megohm
57	100 pF	119 **	0,3 uF
58	50 pF	121 **	1500 pF
59	30 pF	122 **	30 k Ohm
60	30 pF	124 **	16 uF
61	30 pF	125 **	16 uF
62 *	30 uF	126 **	1,3 Megohm
63 *	16 uF	129 **	8 uF
64 *	16 uF	130 **	30 uF
65	700 pF	131 **	10 k Ohm
66	5000 pF		
67	3 Megohm		
68	0,05 uF		
69	30 k Ohm		
70	20 k Ohm		

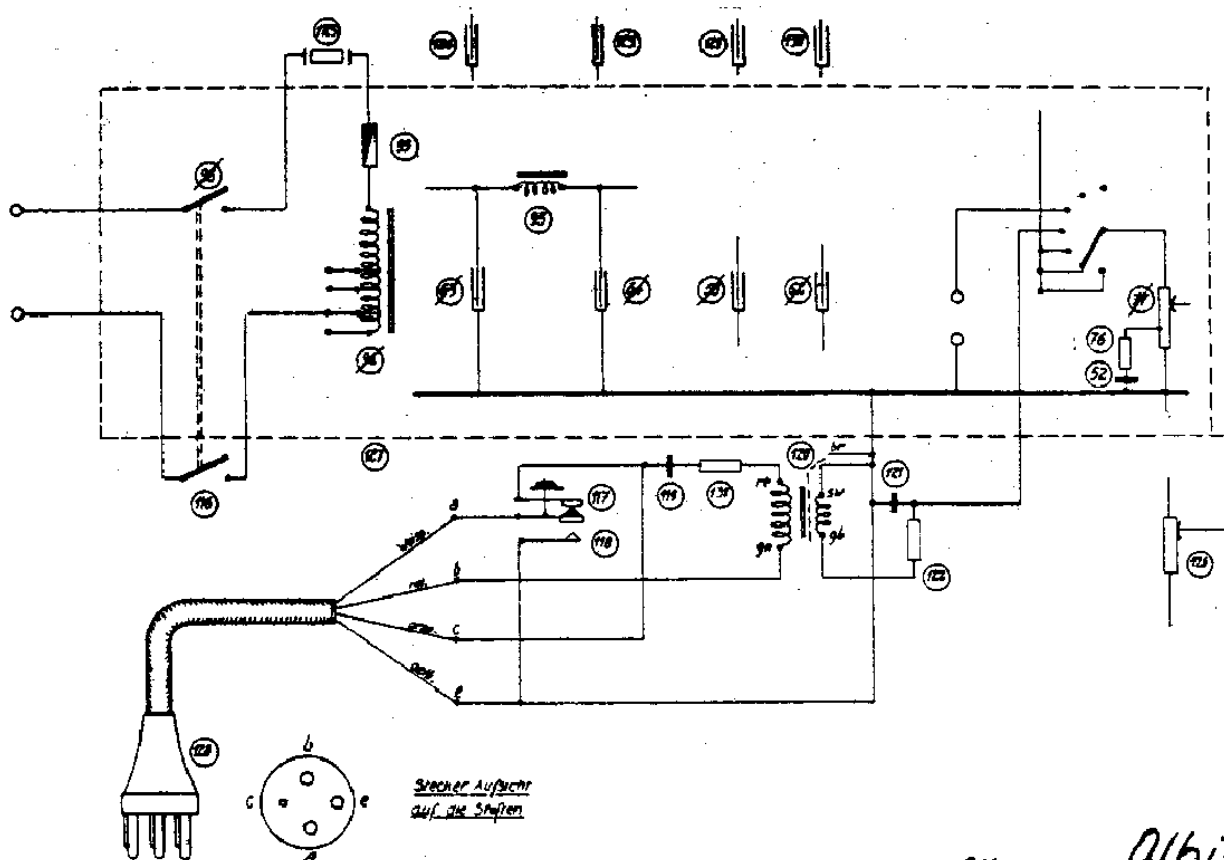
\* gilt nur für 414  
 \*\* gilt nur f. 414 D



A/b's 414, 414]



zu Albis 413 Albis 413D



zu Albis 414 Albis 414D