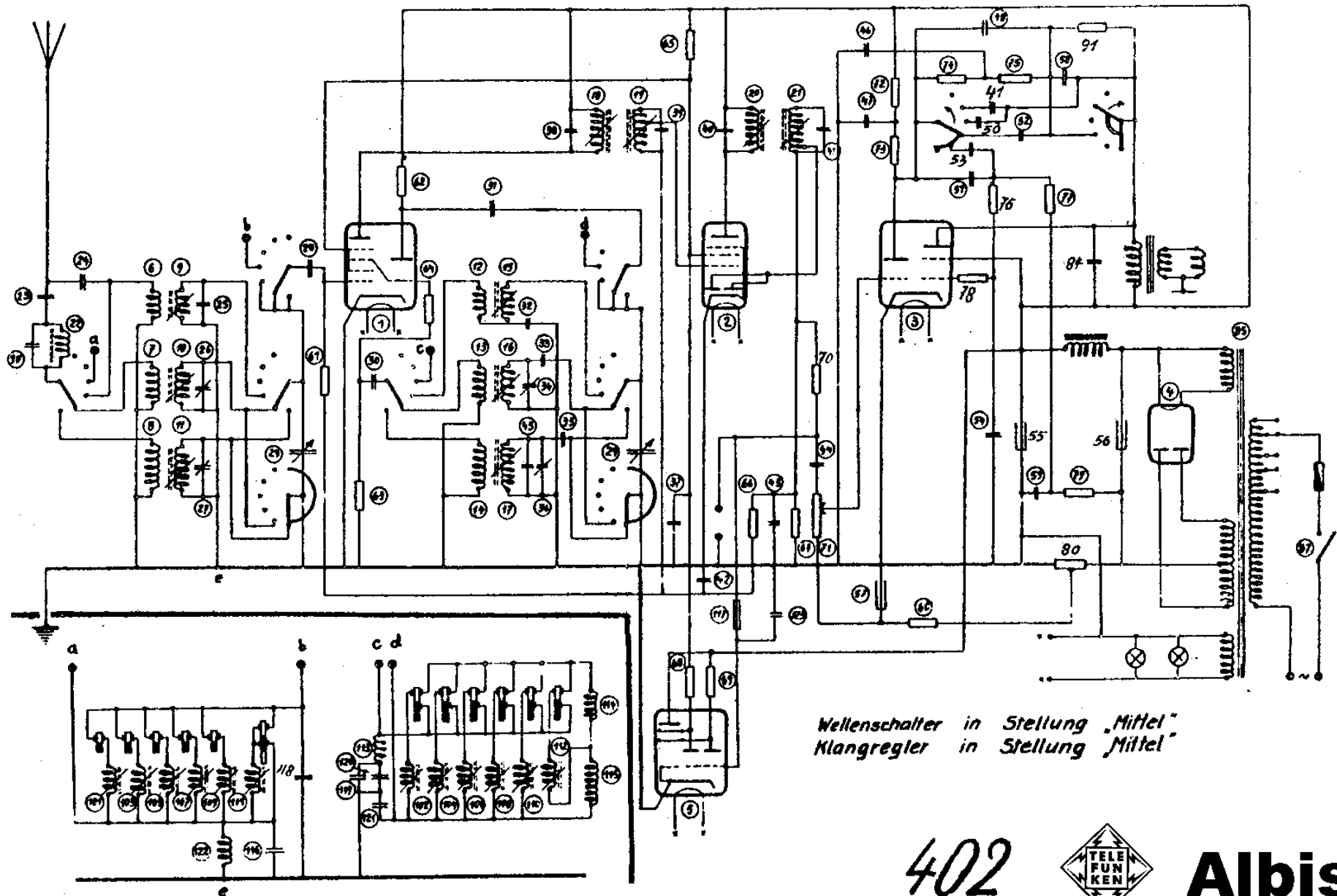


Schaltung von ALBIS 402

Z.F. 471 kHz

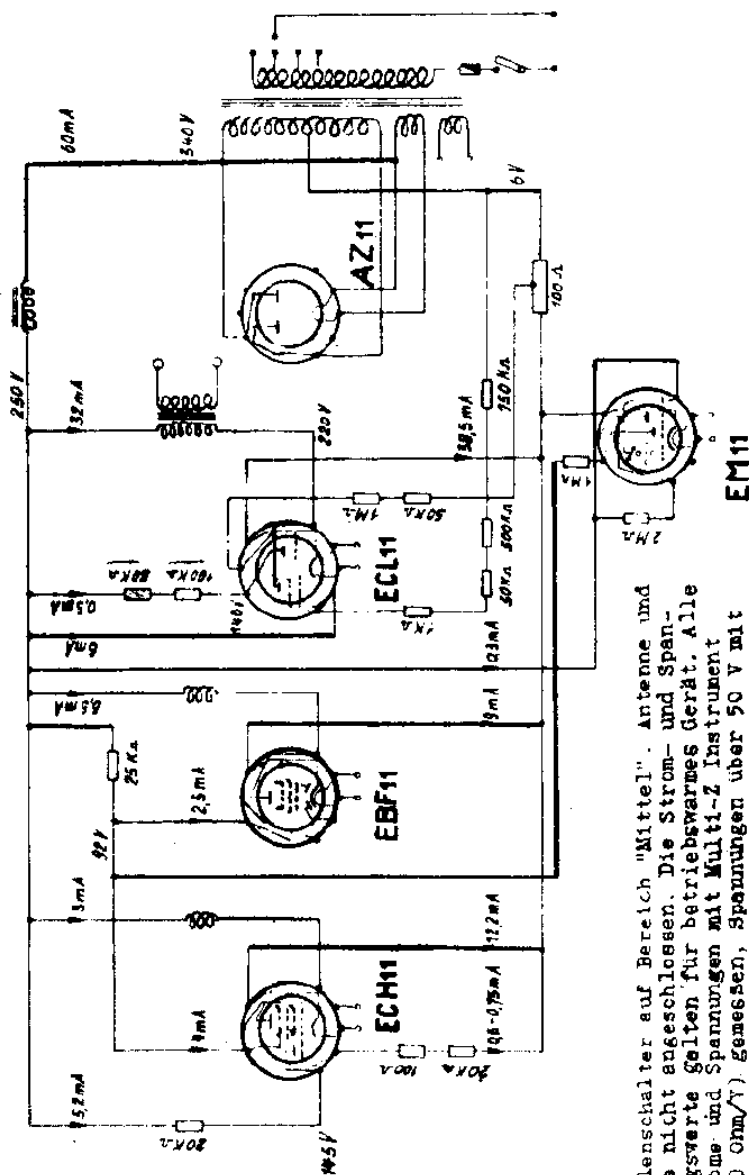


zusätzlich bei ALBIS 403

402



Albis



Teillenschalter auf Bereich "Mittel". Antenne und Erde nicht angeschlossen. Die Strom- und Spannungswerte gelten für betriebswarmes Gerät. Alle Ströme und Spannungen mit Multi-Z Instrument (50 Ohm/V) gemessen, Spannungen über 50 V mit dem 600 V Bereich. Die Gleichspannungswerte beziehen sich auf das Chassis. Röhrensockel von unten gesehen.

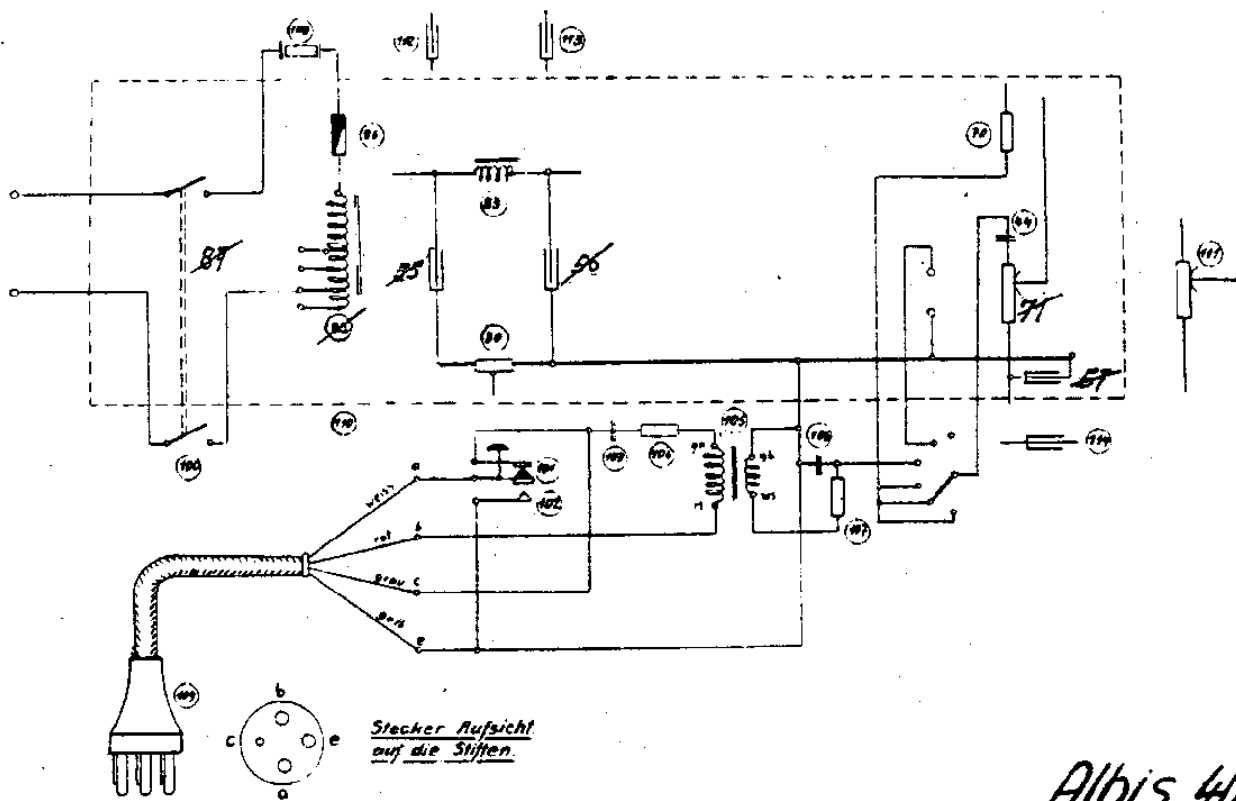
Albis 402, 402D, 403

Kondensatoren und Widerstände zu Albis 402 & 403

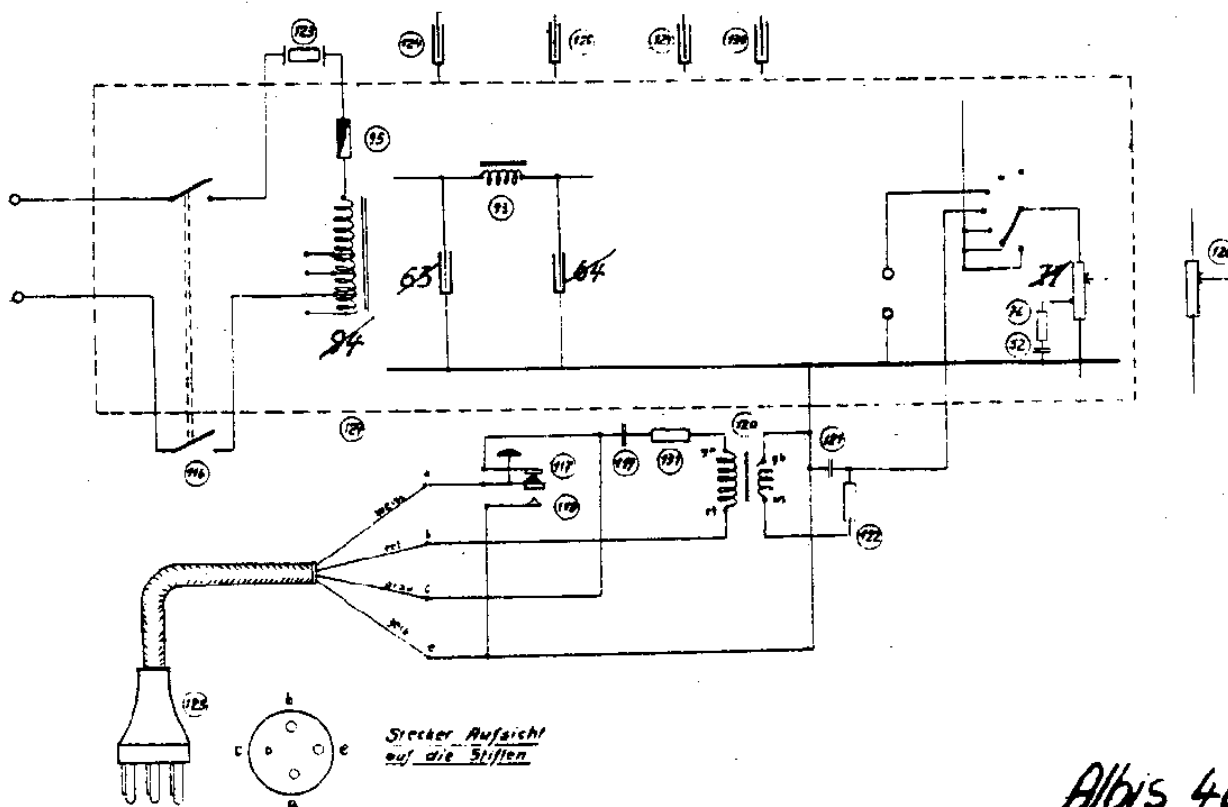
Pos	Wert	Pos.	Wert
23	500	103 #/	0,3 uF
24	100	106 #/	3000 pF
25	3 p	28 **	100 pF
28 *	0,0	90 **	900 pF
123 **	0,0	22	3 Megohm
30	50	117 **	3 Megohm
31	500	60	50 k Ohm
32	330	62	20 k Ohm
33	490	63	20 k Ohm
35	200	64	100 Ohm
37	0,0	65	25 k Ohm
38	12	66	1,5 Megohm
39	12	67	200 k Ohm
40	120	68	1 Megohm
41	120	69	2 Megohm
42	0,1	70	100 k Ohm
43	50 pF	72	50 k Ohm
44	10000	73	100 k Ohm
45	50 pF	74	300 k Ohm
46	700 pF	75	300 k Ohm
47	0,1 uF	76	50 k Ohm
48	35 pF	77	500 k Ohm
49	250 pF	78	1 k Ohm
50	250 pF	79	150 k Ohm
51	700 pF	80	100/33 Ohm
52	100 pF	104 #/	20 k Ohm
53	10000 pF	107 #/	50 k Ohm
54	250 pF	61 **	1,5 Megohm
55	16 uF	71	1 Megohm
112 #/	16 uF	111 #/	1 Megohm
56	16 uF		
113 #/	16 uF		
57	10 uF		
114 #/	10 uF		
58	1000 pF		
59	0,1 uF		
61 *	1500 pF		
84 *	1500 pF		

Bemerkungen:

- * gilt nur für 402
- ** gilt nur für 403
- #/ gilt nur für 402 D



ZU Albis 402 **Albis 402D**



ZU Albis 404 **Albis 404D**