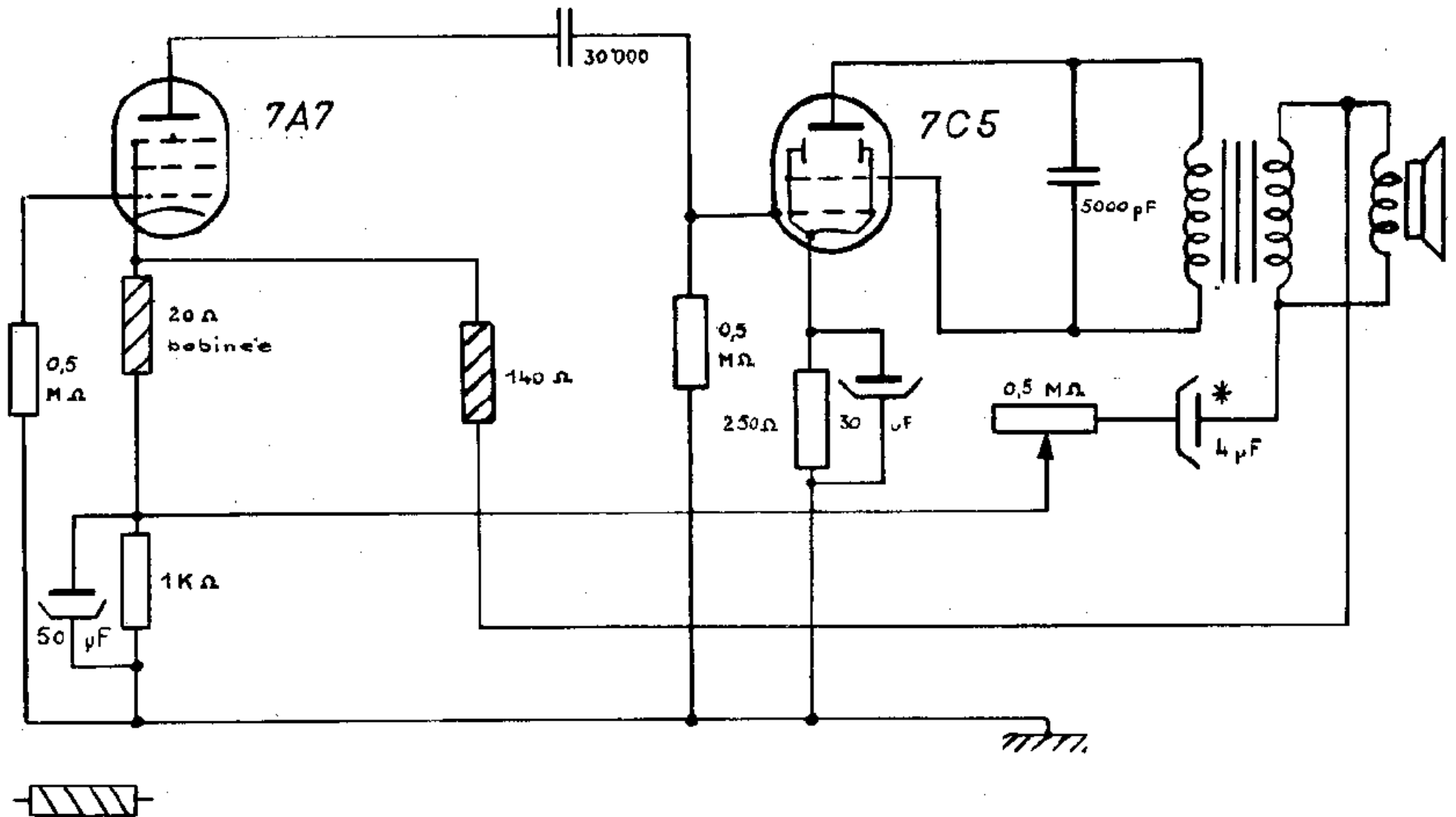


Niesen 10 TT



\* *Elements ajoutés par rapport au schéma 10*

## Télédiffuseur 10

Pos,	No. de Stock	Désignation	Valeur	Tolérance	No. du dessin
1	8.15	bouton corr.			
2	15.4	Zénith			
3	15.15	comm. Gramo TT			1091
4	86.10	" pr. Zénith avec galette			
5	10.133	transfo TT 15/1			4220
6	10.135	" HP			4219
7	10.134	" réseau			4218
8	26.040	fusible 6 x 20	500 MA		
9	26.039	" 6 x 20	60 MA		
10	32.4	lampes de cadran 6-8 V			
11	18.34	condens.	1 Mf	75-350 V	
12	18.33	"	0,5 Mf	500 V	
13	18.34	"	0,002 Mf	1500 V	
14	18.26	"	0,01 Mf	1500 V	
15	18.36	"	0,03 Mf	1500 V	
16	18.19	"	300 Pf	1500 V	
17	20.7	"	50 Mf	30 V	
18	20.15		30 Mf	Solar	
19	43.02	résistance	100 ohms	0,25 W	
20	43.08	"	1 M ohms	0,25 W	
21	43.49	"	1,5 K ohms	1 W	
22	3.96	"	20 K ohms	1 W	
23	3.113	"	100 K ohms	1 W	
24	43.07	"	500 K ohms	0,25 W	
25	43.014	"	100 K ohms	0,25 W	
26	43.17	"	500 K ohms	0,5 W	
27	43.73	"	250 ohms	1 W	
28	41.019	potent. puiss.	500 K ohms		
29	41.005	" tonal.	1 M ohms		