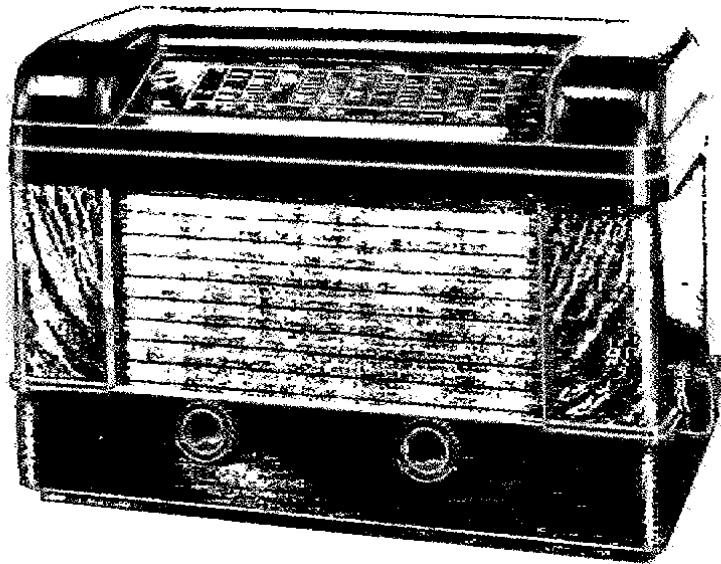


BLAUPUNKT-SUPER 6 B 69



Allgemeine Daten:

6 - Röhren — 6 - Kreis — Superhet

Wellenbereiche:

Kurzwelle 16,7 — 51 m
Mittelwelle 190 — 588 m
Langwelle 690 — 2025 m

Abgleichpunkte:

Kurzwelle 15,4 und 6 MHz
Mittelwelle 1500 und 546 kHz
Langwelle 360 und 160 kHz

Zwischenfrequenz:

468 oder 473 kHz

Gewichte:

	Holzgehäuse	Preßgehäuse
unverpackt	11,4 kg	11,3 kg
im Karton		
verpackt	17,0 kg	16,8 kg

Äußere Abmessungen ohne Knöpfe:

	Holzgehäuse	Preßgehäuse
Höhe	372 mm	371 mm
Breite	538 mm	528 mm
Tiefe	255 mm	241 mm

Röhrenbestückung:

KK 2	Mischröhre
KF 3	ZF-Verstärkerrohre
KB 2	ZF-Gleichrichter
KF 4	NF-Verstärkerrohre
KC 3	Treiberröhre
KDD 1	Doppelendröhre

Betriebsstromart: Batteriestrom

2 Volt Heizbarterie
120 Volt Anodenbatterie

Beleuchtungslampen: 1 Stück 2 Volt 0,2 Amp.
bei Betrieb mit Wechselrichter 1 Stück
4 Volt 0,1 Amp.

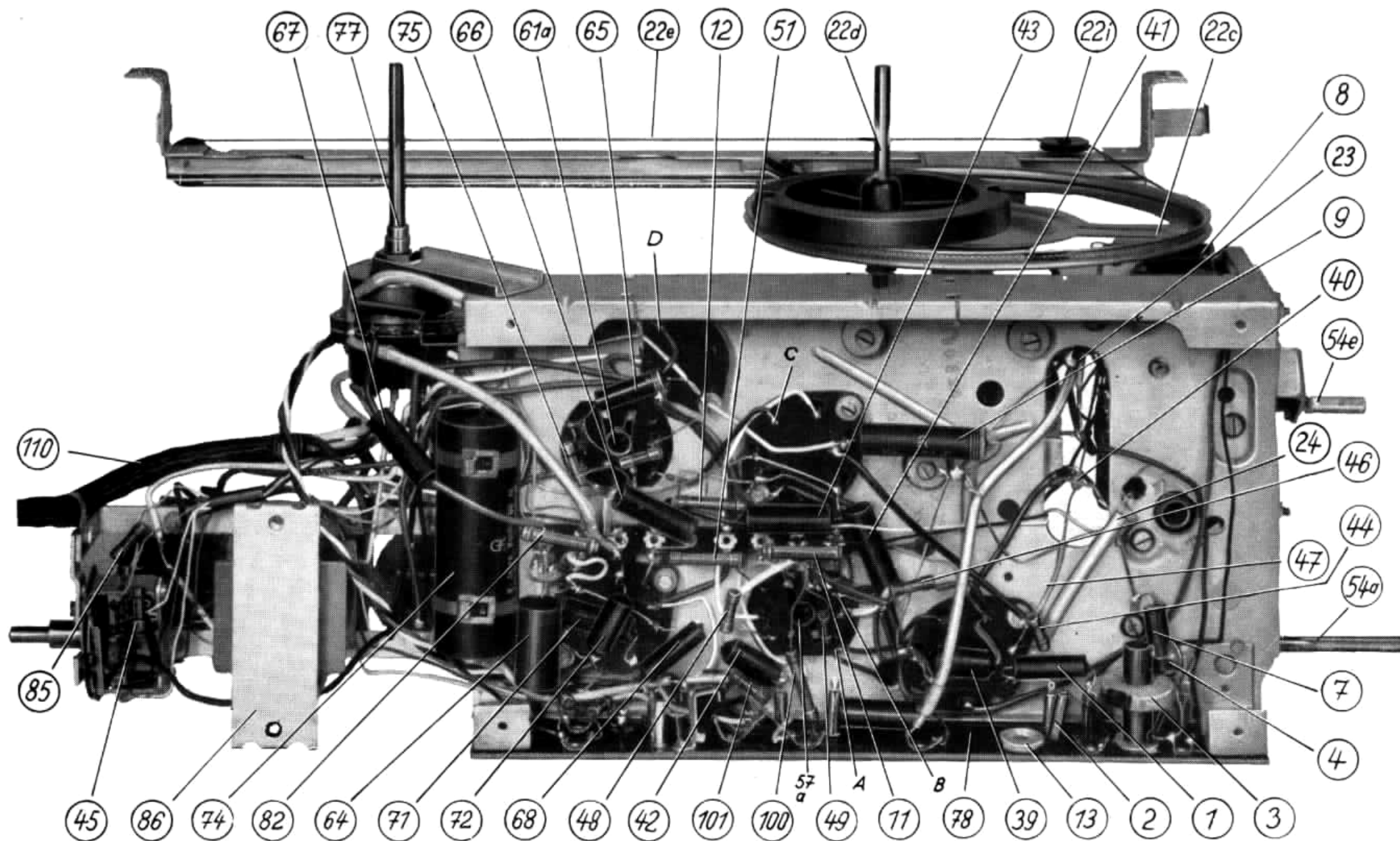
Sicherungen: 1 Stück 0,2 Amp

Stromaufnahme:

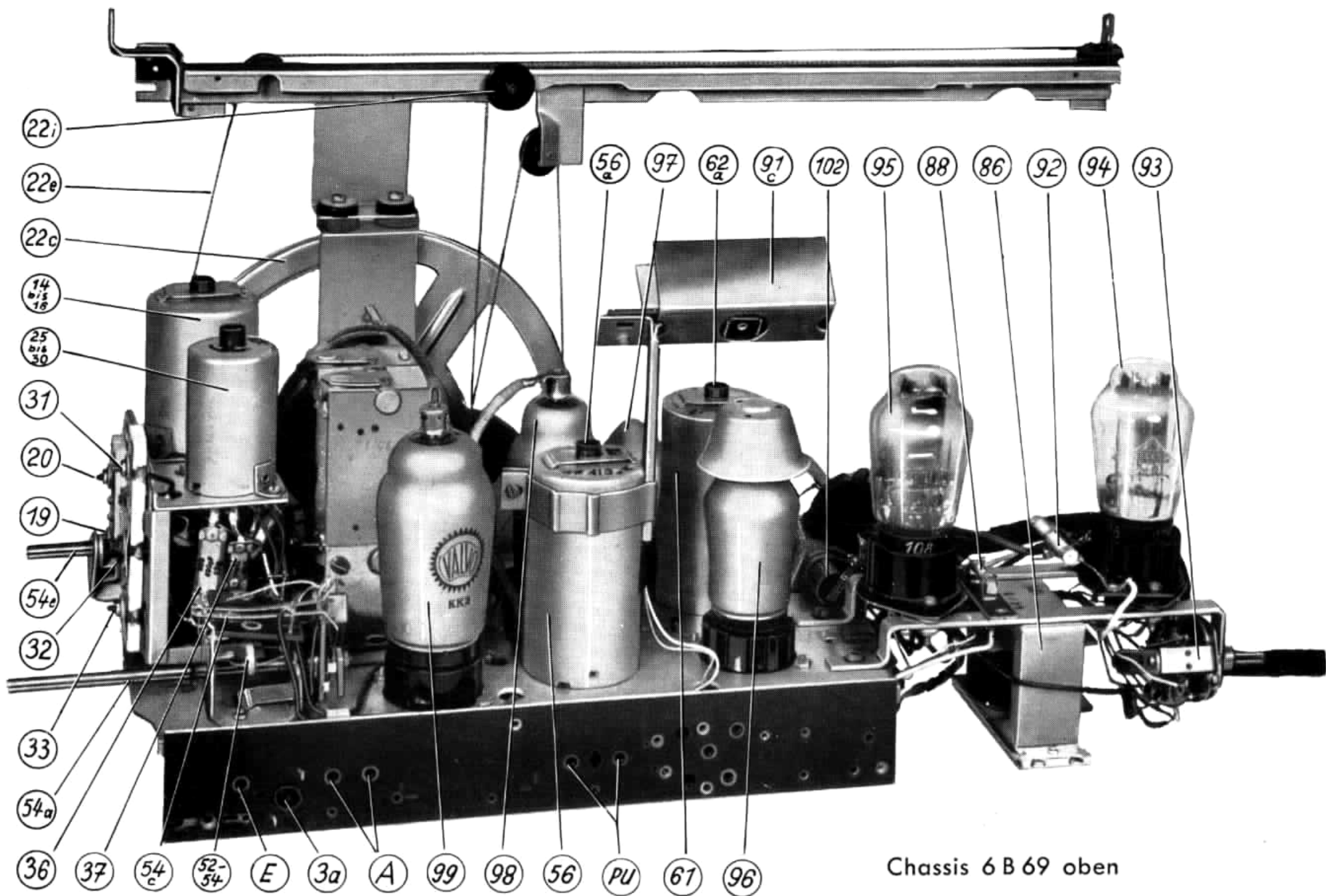
Anodenstrom	0,015 Amp.
bei Sparschaltung	0,010 Amp.
Heizstrom	1 Amp.
in Sparschaltung ohne	
Skalen-Beleuchtung	0,8 Amp.
Bei Wechselrichterbetrieb	6 Volt
Entnahme	zirka 10 Watt.

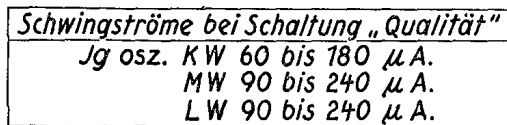
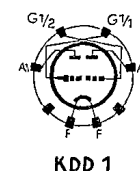
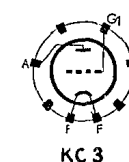


BLAUPUNKTWERKE G.M.B.H., BERLIN-WILMERSDORF
FORCKENBECKSTRASSE 9/13



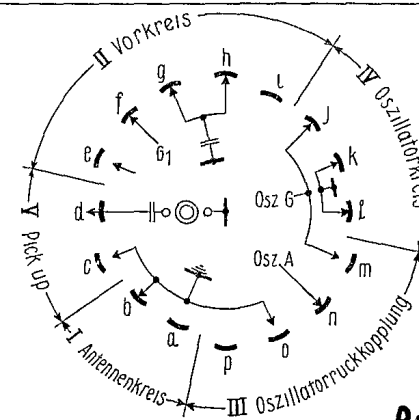
Chassis 6 B 69 unten





Anschluss der Kabelenden bei Betrieb mit Batterien Wechselrichter		
2V-Heizbatterie	$\left. \begin{array}{c} \ominus \\ \textcircled{1} \end{array} \right\} \text{an} - \text{Pol}$ $\left. \begin{array}{c} \oplus \\ \textcircled{2} \end{array} \right\} \text{an} + \text{Pol}$	$\left. \begin{array}{c} \ominus \\ \textcircled{2} \end{array} \right\} \text{an} \textcircled{2}$ $\textcircled{1} \text{an} \textcircled{1}$ $\oplus \text{an} \oplus$ $\ominus \text{an} \ominus$
Anodenbatterie	$\ominus \text{an} -$	$\oplus \text{an} \oplus$
$\oplus \text{an} 120 \text{ V}$		

Schema des Qualitäts- Spär-Schalters		
× Kontakt geschlossen ○ " offen		
Schalter	Qualität	Spär
93. a	×	○
" b	×	○
" c	×	○
" d	×	○



Wellenschalterschema
vom Knopf aus gesehen
Stellung „Kurz“

Reparatur-Schaltbild Blaupunkt - Super 6 B 69