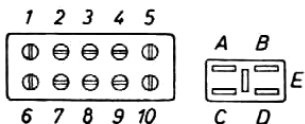


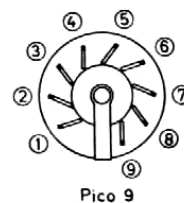
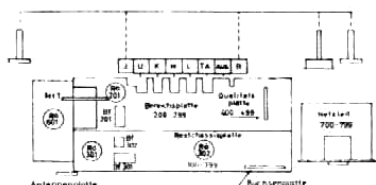
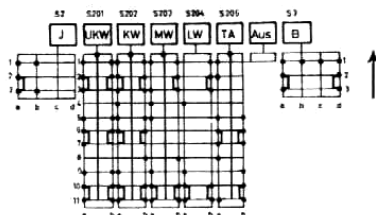
Alle Spannungswerte sind mit einem Instrument 50 k Ω /V gemessen.

Alle Meßwerte sind in Wellenschaltstellung UKW aufgenommen.

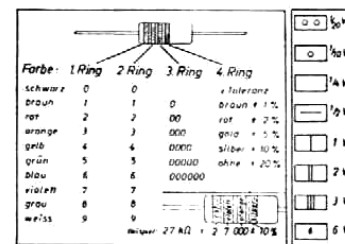
Unterstrichene Werte auf MW umgeschaltet.



Anschlußplatten des UKW
Eingangs- und Mischteilkästen



Pico 9
Röhrenfassungen
von unten gesehen



Farbkennzeichnung und Belastung
der Widerstände