

DOCUMENTS - RADIO - SERVICE

LA DOCUMENTATION DU REVENDEUR-RADIO

Office d'Éditions Professionnelles : 118, Bd Voltaire. PARIS - 11* — C. C. P. 2208 - 62

Abonnement, un an : Frs 150.

R. C. S. 696.692

ORA-RADIO L 1038

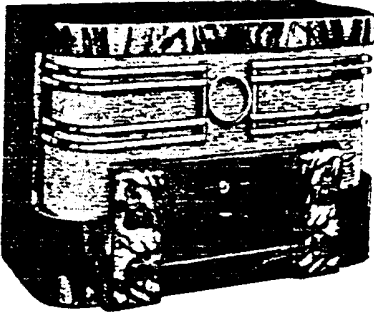
Date de création : Mai 1937

Prix de détail en vigueur au 1-9-38
3.790

550 L

Classer dans l'ordre

STRICTEMENT CONFIDENTIEL. — A l'usage exclusif de MM. les Commerçants et Professionnels Radio-électriciens abonnés aux D.R.S. et de leurs employés. Reproduction interdite, même partielle. Ce document ne peut être ni copié, ni prêté, ni vendu sans notre autorisation expresse. Nous déclinons toute responsabilité pour les actions qui pourraient être intentées par les constructeurs en cas d'infracton, sans préjudice des dommages-intérêts que nous pourrions réclamer en raison de nos engagements.



Présentation : Ebénisterie noyer verni, décor métal chromé et cuivre rouge. Cadran argenté avec repérage des gammes d'ondes par couleurs et voyant lumineux. Multiplicateur à deux vitesses, voyant de contrôle de la sélectivité. Fond arrière de sécurité.

Dimensions : Haut. 45 cm. ; Larg. 64 cm. ; Prof. 38 cm.

LAMPES

N°	Type	Fonction
1	EK2	Changeuse de fréquence.
2	EF5	Moyenne fréquence.
3	EF5	Moyenne fréquence.
4	EB4	Défect. diode, anti-fading.
5	EBC3	Préamplificatrice B. F.
6	EL2	Déphaseuse.
7	EL3	B. F. de sortie, push-pull.
8	EL3	B. F. de sortie, push-pull.
9	EZ4	Valve de redressement.
10	EMI	Traîle cathodique d'accord visuel.

Fusible à broches 3 mm. Ecart. 14 mm. 2 Amp.
Lampes de cadran : 6,3 volts. Intensité : 0,3 A. Nombre : 4.

Alimentation : Secteur alternatif 50 périodes. Consommation sous 110 volts : 0,9 Amp. Prises pour 110, 130, 150, 220, 250 volts (fusible 5 positions). Modèle spécial pour 25 périodes (supplément 25 francs).

Technique générale : Superhétérodyne à présélection H. F., filtre de bande M. F., B. F. push-pull à contre-réaction et double circuits de filtrage.

Gammes de réception : 1° de 12 à 30 mètres (graduation jaune) ; 2° de 30 à 85 mètres (graduation verte) ; 3° de 200 à 570 mètres (graduation blanche) ; 4° de 900 à 1.900 mètres (graduation rouge). Pick-up : Position pick-up au commutateur d'ondes.

H. F. : Nombre de circuits accordés : 3. Bobinages à fer, blindés.

M. F. : Accord 472 kcs. Nombre de circuits accordés 6. Bobinages à fer, blindés. Anti-fading différé agissant sur les lampes Ch. de fr. EK2 (N° 1) et M. F. EF5 (N° 2 et 3). Sélectivité variable à 2 positions, agissant sur le couplage des transfo. M. F. T8, T9, T10, T11 et T12.

B. F. : Ampli push-pull classe A. Puissance de sortie 6 watts. Réglage de tonalité progressif. 2 haut-parleurs : 24 cm. Excitation Exc. 1 : 750 ohms et 21 cm. excitation Exc. 2 : 500 ohms. Impédance de sortie au transformateur : 14.000 ohms, de plaque à plaque. Prise pour H. P. supplémentaire.

Mesure des tensions : Lampes en place. Poste branché sur secteur 110 volts. A. et T. débranchées. Bouton de puissance au minimum. Tolérance des mesures + ou - 10 %. Appareil de mesures 1.000 ohms par volt.

Mesures effectuées directement aux broches des lampes. Pôle négatif du voltmètre relié à la masse.

Lampes N°	Cathode	Ecran	Plaque	Observations
1 EK2	2 v. 7 mA	80 v.	255 v.	gr. 2 oscil. : 200 v.
2 EF5	5 v. 6 mA	120 v.	245 v.	
3 EF5	4,5 v. 6 mA	110 v.	245 v.	
4 EB4	3 v. (cat. 1) 0 v. (cat. 2)			
5 EBC3	3 v.		110 v. 1,4 mA	*valeur relative
6 EL2	80 v. 4 mA	200 v.	200 v.	
7-8 EL3	6,4 v.	270 v.	265 v.	

(80 mA p. les 2 lampes)

9 EZ4 entre chaque plaque et masse : 375 volts alternatif.

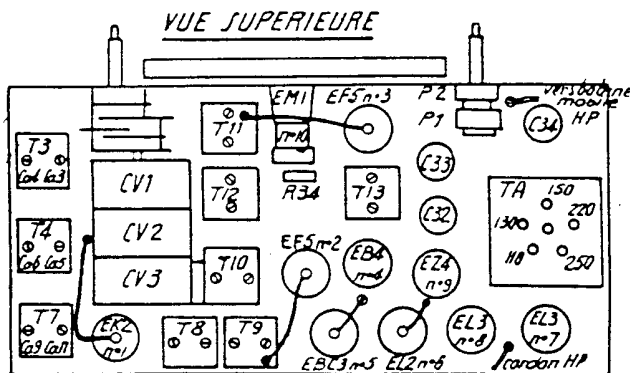
10 EMI 0 v. écr. R. : 270 v. *20 v.

H. T. filtrée : 270 volts (entre fil rouge du H. P. et masse).

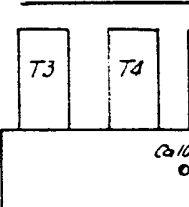
H. T. avant filtrage Exc. 2 : 330 volts (entre fil vert du H. P. et masse).

H. T. avant filtrage : Exc. 1 : 410 volts (entre fil jaune du H. P. et masse).

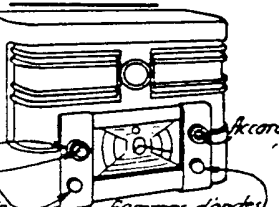
Courant H. T. total : 110 mA (appareil de mesures en série dans l'excit.).



VUE DE COTE



VUE AVANT



ALIGNEMENT

Pour ces réglages, placer le commutateur de sélectivité sur la position 8 Kcs.

1° - Vérification de l'accord des transfo. H.F. - Commutateur position OTC. Relier l'oscillateur modulé de mesures (accordé sur 472 kcs), à la grille de la lampe changeuse de fréquence. Régler T13 par le trimmer situé au-dessus du boîtier. Agir de même et dans l'ordre pour T11, T12, T9, T10, T8. Retoucher s'il y a lieu et refaire les réglages autant de fois que nécessaire.

2° - Alignement des circuits H.F. -

1. Sur 210 mètres (1428 kcs), régler successivement les trimmers Ca9, Ca5, Ca3 situés au-dessus des boîtiers T7, T4, T3. Sur 550 mètres (545 kcs), aligner en haut de la gamme par le padding Ca10 (sur le côté du châssis). Si l'on constate un dérèglement trop important, agir sur le noyau du bloc oscillateur (face arrière du boîtier T7 et en bas). Dans ce cas, il y a lieu de refaire les réglages de la gamme PO comme indiqué précédemment.

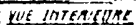
2. Sur 1.275 mètres (243 kcs), accorder les trimmers Ca11, Ca6 puis Ca4 (boîtiers T7, T4, T3).

3. Sur 1.800 mètres (166 kcs) aligner en haut de la gamme par le padding Ca12 (sur le côté du châssis). Si l'on constate un dérèglement trop

important, agir sur le noyau du bloc oscillateur (face arrière du boîtier T7 et en haut). Dans ce cas, il y a lieu de refaire les réglages de la gamme 60 comme précédemment.

4. Sur 30 mètres (10 kcs), accorder successivement les trimmers Ca8 et Ca2. Sur 80 mètres (3,65 kcs), contrôler la concordance de réglage (les trimmers Ca8 et Ca2 sont accessibles à l'intérieur du châssis, voir vue au verso).

5. Sur 15 mètres (20 kcs) accorder successivement les trimmers Ca7 et Ca1. Sur 30 mètres (10 kcs), contrôler la concordance des réglages. (les trimmers Ca7 et Ca1 sont accessibles à l'intérieur du châssis, voir vue au verso).



NOTES

CODE DES COULEURS DE FILS DE CARLAGE.	
Massees	noir
Chauffages	orange
Grilles	vert
Cathodes	bleu
Plaques	rouge
Haute-tension	jaune
Kerns	bleu
Tensions Alternatives	rouge

CODE DES COULEURS DE FILS DE CARLAGE.	
Massees	noir
Chauffages	orange
Grilles	vert
Cathodes	bleu
Plaques	rouge
Haute-tension	jaune
Kerns	bleu
Tensions Alternatives	rouge

6 VISA TECHNIQUE DU CONSTRUCTEUR
10 1959

8 SIGNATURE
OU CACHET

0

r

ETABLISSEMENT
ORA H B REUNIS

12 JUN 1959

Ind 9131 Roumoules CLERMONT
TEL REUNIS 1219