

DOCUMENTS-RADIO-SERVICE

LA DOCUMENTATION DU REVENDEUR - RADIO

Office d'Éditions Professionnelles : 118, Boulevard Voltaire — PARIS - 11°

Abonnement, Un an : Frs 150.

R. C. S. 696.692

ORA-RADIO RECUT SU 637

Date de création : Mai 1936

Prix de détail envigu. au 20-12-36

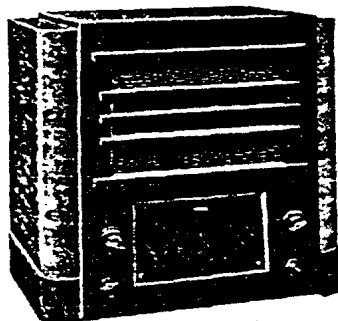
RECUT : 2.300

SU637 bak. : 1.700; bois 1.900

Classer dans l'ordre

550 AA

STRICTEMENT CONFIDENTIEL. — A l'usage exclusif de MM. les Commerçants et Professionnels Radio-electriciens abonnés aux D.-R.-S. et de leurs employés. Reproduction interdite, même partielle. Ce document ne peut être ni copié, ni prêté, ni vendu sans notre autorisation expresse. Nous déclinons toute responsabilité pour les actions qui pourraient être intentées par les constructeurs en cas d'infraction, sans préjudice des dommages-intérêts que nous pourrions réclamer en raison de nos engagements.



Présentation RECUT : Ebénisterie noyer et palissandre verni. Cadran glace lumineux avec indicateur de gamme d'ondes. Indicateur de sélectivité. Démultiplicateur 2 vitesses, prise arrière de sécurité et grand haut-parleur. Conforme à la gravure ci-dessus.

Dimensions : Haut. 46 cm.; Larg. 51 cm.; Prof. 32 cm.

Poids : 18 kg.

Présentation SU637 : Coffret bakélite. Cadran lumineux avec plots indicateurs de gammes d'ondes, et voyant d'accord visuel, conforme au croquis de la vue avant ci-dessous.

Dimensions : Haut. 34 cm.; Larg. 43 cm.; Prof. 25 cm.

Poids : 16 kg. Modèle fixe en ébénisterie : **Poids :** 17 kg.

N°	Type	LAMPES
1	CK1	Changeuse de fréquence.
2	EF5	Moyenne fréquence.
3	EB4	Détection diode, anti-fading.
4	EF6	Préamplificatrice B. F.
5	CL2	B. F. de sortie.
6	CY2	Valve de redressement.
*C1		Lampe ballast pour 220, 250 v.
*12-20		Régulatrice Urdox.

FG : Fusible à broches 4 mm., Ecart. 19 mm., 1 Amp.
FHT : Fusible à broches 4 mm., Ecart. 19 mm., 0,5 Amp.
3 lampes de cadran 5 volts, 0,23 Amp. (à court-circuit automat.).
Dans le SU637, 4 lampes supplémentaires.

Alimentation : Secteur continu ou alternatif 25-50 périodes. Consommation sous 110 volts : 50 watts ; sous 220 volts : 100 watts. Prises pour 110, 130, 150, 220, 250 volts (fusible 5 positions).

Technique générale : Superhétérodyne tous courants, à présélection H. F.

Gammes de réception : 1° de 17 à 55 mètres ; 2° de 180 à 560 mètres ; 3° de 850 à 1.950 mètres. Pick-up : Position pick-up au commutateur.

H. F. : Nombre de circuits accordés : 3. Bobinages blindés, à air.

M. F. : Accord 137 keys. Nombre de circuits accordés : 4. Bobinages à air, blindés. Anti-fading agissant sur les lampes Ch. de fr. et M. F. Sélectivité variable par couplage réglable des enroulements de T6 (RECUT seulement).

B. F. : Ampli classe A. Puissance de sortie : 1,7 watts. Réglage de tonalité progressif. SU637 : H. P. diamètre 21 cm. RECUT : H. P. diamètre 24 cm. Excitation 2.500 ohms. Impédance de sortie 2.000 ohms. Prise pour H. P. supplémentaire.

Mesure des tensions : Lampes en place. Poste branché sur secteur 110 volts. A. et T. débranchées. Bouton de puissance au minimum. Tolérance des mesures + ou - 10 %. Appareil de mesures 1.000 ohms par volt.

Mesures effectuées directement aux broches des lampes. Pôle négatif du voltmètre relié à la masse.

Lampes N°	Cathode	Ecran	Plaque	Observations
1 CK1	2 v. 3 mA	80 v.	98 v.	gr. 2 oscill. : 80 v.
2 EF5	3,7 v. 7 mA	70 v.	85 v.	5,2 mA
3 EB4	Cat. 1 : 0 v.	Cat. 2 : 3 v.		
4 EF6	3 v. 1 mA	100 v.	*15 v.	*valeur relative
5 CL2	12,4 v. 56 mA	100 v.	93 v.	50 mA

Chauffage des lampes : CK1, EF5, EB4 : 6,3 v. CY2 : 30 v. CL2 : 20 v.

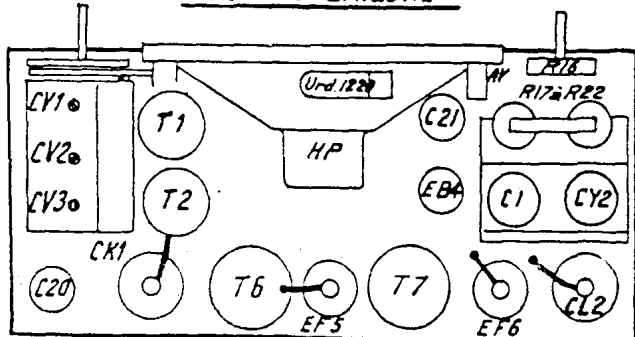
H. T. filtrée : 100 volts (entre fil rouge H. P. et masse).

H. T. avant filtrage : 115 volts (entre fil vert H. P. et masse).

Courant H. T. excit. : 40 mA (appareil de mesures en série, fil vert du H. P.).

Courant H. T. alim. poste : 70 mA (appareil de mesures en série self S).

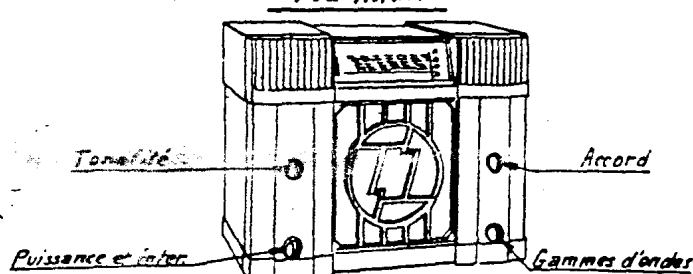
- VUE SUPERIEURE -



- VUE ARRIERE -



- VUE AVANT -



ALIGNEMENT

1° Vérification de l'accord des transformateurs. Relier l'oscillateur module de mesures (accordé sur 137 keys), à la grille de la lampe changeuse de fréquence. Court-circuiter CY3. Placer le commutateur de sélectivité (poste RECUT) sur la position 8 keys. Accorder successivement les transformateurs

T7 puis T6 par les vis de réglage situées au dessus des boîtiers.

2° Alignement des circuits H.F. Les trimmers PO sont situés directement sur le bloc CV, les autres éléments réglables sont accessibles sous le chassis (voir vue intérieure au verso).

P.O. Sur 200 mètres (1500 keys), ajuster successivement les trimmers CV3, puis CV2 et CV1.

Sur 550 mètres (545 keys) vérifier le bon alignement en haut de la gamme. Le padding C7 est fixe. Vérifier à nouveau le réglage sur 200 mètres et les points intermédiaires 350 et 450 mètres.

G.O. Sur 1.500 mètres (200 keys) ajuster successivement les trimmers Cat, puis Cat et Cal. Contrôler le bon alignement en haut de la gamme. Le padding C6 est fixe.

Q.C. Accord fixe.