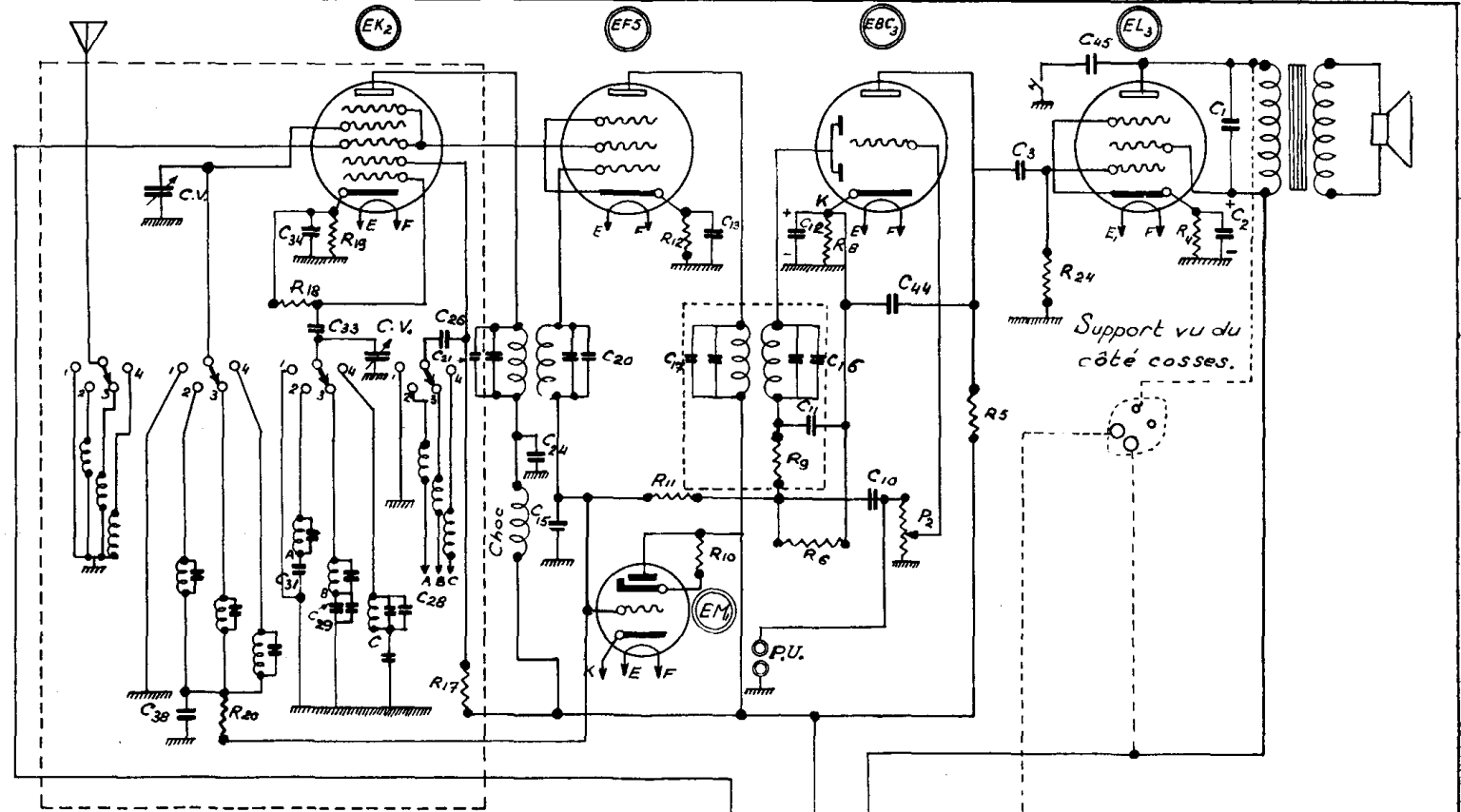


# RÉCEPTEUR MILDÉ 538 539 638 639 693

1937-38



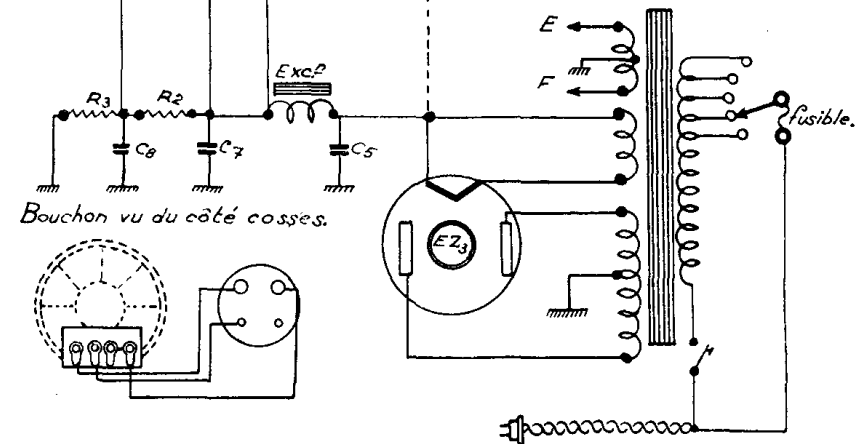
C1	2000µm mica	C20	110µm mica	C39	-	R1	-	R15	-
C2	5 µF 25 v.	C21	95µm mica	C40	-	R2	15000w. 2w.	R16	-
C3	.05µF 600v.	C22	-	C41	-	R3	10.000w. 1w.	R17	15000w. 1/2w.
C4	-	C23	-	C42	-	R4	150w. 1w.	R18	50.000w. 1/4w.
C5	16µF 450 v.	C24	.1µF 600v.	C43	-	R5	100.000w. 1/4w.	R19	1500w. 1/4w.
C6	-	C25	-	C44	200µm mica	R6	500.000w. 1/4w.	R20	500.000w. 1/4w.
C7	16µF. v.	C26	2000µm mica	C45	20/1000 600v.	R7	-	R21	-
C8	.25µF 600v.	C27	-			R8	13000w. 1/4w.	R22	-
C9	-	C28	60µm mica			R9	50.000w. 1/4w.	R23	-
C10	.05µF 200v.	C29	250µm mica			R10	2MΩ 1/4w.	R24	250.000w. 1/4w.
C11	100µm mica	C30	-			R11	1MΩ 1/4w.		
C12	2µF 25v.	C31	4000µm mica			R12	2000w. 1/4w.	P2	500.000w. Inter
C13	.1µF 200v.	C32	-			R13	-		
C14	-	C33	100µm mica			R14	-	Rexc <sup>LD</sup>	= 1200w.
C15	.05µF 200v.	C34	.1µF 200v.						
C16	115µm mica	C35	-						
C17	115µm mica	C36	-						
C18	-	C37	-						
C19	-	C38	.05µF 200v.						

MF normale: 456 Kc MF spéciale: 470 Kc (estampillée).

Nota: Pour le modèle 538, la lampe EM<sub>1</sub>, R<sub>10</sub>, sont supprimés.

Pour modif<sup>ns</sup> du 7-7-1938, voir dessin N 2113.

Ce schéma est valable pour les types 638, 538



# RÉCEPTEUR MILDÉ 538-539-638 639-693

1937-38

**Description.** — Ce récepteur superhétérodyne est destiné à fonctionner uniquement sur courant alternatif de 110, 130, 150, 220 et 250 volts avec prises, 50 ou, sur commande, 25 périodes. Il permet de recevoir les émissions depuis 19 mètres de longueur d'onde, et sur trois gammes, soit :

- 1° Ondes courtes, de 19 à 53 mètres ;
- 2° Petites ondes, de 200 à 580 mètres ;
- 3° Grandes ondes, de 1.000 à 2.000 mètres.

Il comporte une prise de pick-up (tension 0,6 volt), un indicateur visuel cathodique à trèfle cathodique (sauf dans le modèle 538) un dispositif d'anti-fading, un système de variation de la tonalité à deux positions. Les condensateurs ajustables sont à mica, excepté les transformateurs M. F. équipés avec des ajustables à air et accordés sur 456 kilocycles.

**Alignement.** — Cet appareil, comme les précédents de la même série, est équipé avec un bloc sélecteur monté dans un châssis satellite séparé, complètement blindé et intérieurement cloisonné, incorporé au châssis principal, auquel il est fixé élastiquement en 4 points.

En cas de remplacement d'un ajustable défectueux, seul le réglage de cet ajustable doit être effectué sans toucher aux autres. Il doit être effectué en plaçant l'aiguille de repère au point d'alignement convenable, et en cherchant avec l'oscillateur de réglage le signal correspondant. Cette méthode écarte la possibilité d'erreur due, par exemple, à une précision insuffisante de l'oscillateur d'alignement, ou à un mauvais étalonnage de celui-ci.

Les désalignements provenant de la déformation des lames du condensateur variable, sont facilement décelables grâce au cadran sur lequel sont tracés les différents points d'alignement.

Le réglage du bloc sélecteur, ainsi que les points inférieur et supérieur de fréquence, pour les trimmers et les paddings, ont été indiqués déjà à propos de la description des autres postes de la même série. Il en est de même pour le tableau des résistances, et celui des tensions.

**Tableau des tensions.** — Les mesures des tensions sont effectuées avec un voltmètre d'une résistance d'au moins 1.000 ohms par volt, et la tolérance dans les lectures est de  $\pm 10\%$  pour les tensions supérieures à 50 volts,  $\pm 5\%$  pour les tensions inférieures à 50 volts.

On trouvera ci-dessous un tableau des tensions indiquant toutes les tensions, non seulement pour le modèle décrit dans cette page, mais pour tous les modèles de la série 1937-38, décrits dans cet ouvrage.

Liste des tensions.

Modèles	Secteur	HT non filtrée	1 <sup>er</sup> filtr.	2 <sup>e</sup> filtr.	Plaque Pent. B.F.	Ecran Pent. B.F.	Cath. Pent. B.F.	Ecran H.F. et M.F.	Plaque détect.	Cath. dét. ct.
388	110	379	311	244	236	311	22	49	187	2,2
387/378	110	347	263	252	244	263	19	85	185	2,2
386/368	110	353	270	258	250	270	19	89	190	2,3
638/538	110	345	257	"	249	257	7	92	173	6,4

Modèles	Plaque chang. Fréq.	Grille antenne oscil.	Cath. Chang. Fréq.	Cath. M. F. 1	Cath. M. F. 2	Cath. Lampe H. F.	Chauff. lampes	Chauff. valve	Plaques M.F. 1 M.F. 2	Plaque lampe H. F.
388	243	186	4,8	4,8	4,9	3,7	6,3	5	243	243
387/378	251	173	5,9	5,8	"	5,8	6,3	5	250	250
386/368	257	184	5,7	5,8	"	"	6,3	5	256	256
638/538	256	209	10,7	10,8	"	"	6,3	5	255	255