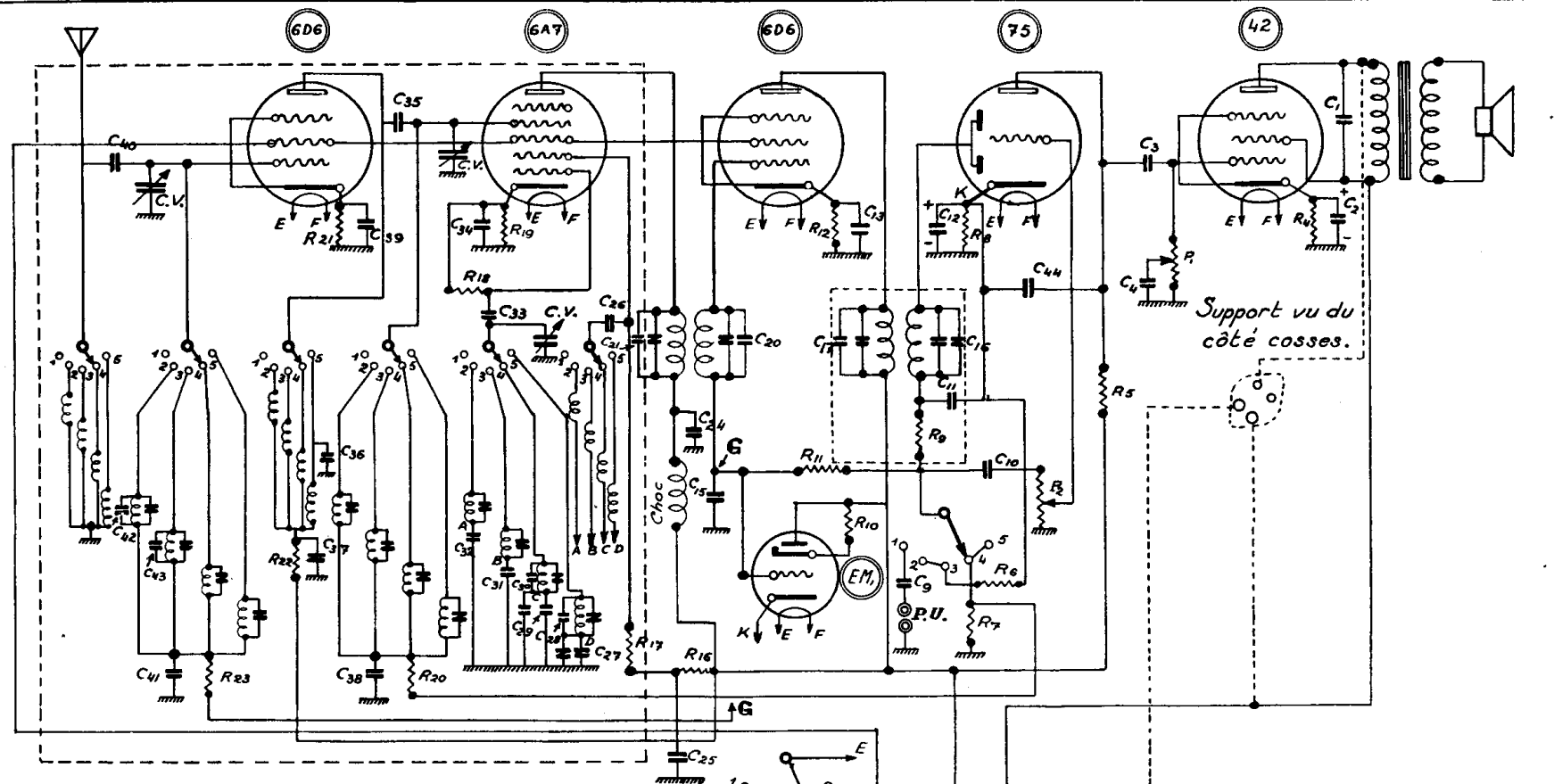
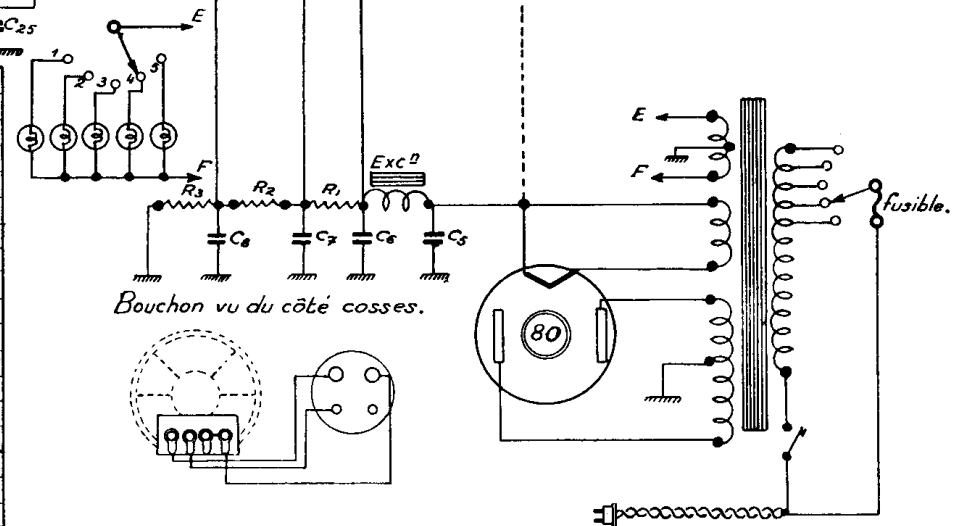


# RÉCEPTEUR MILDÉ 378-389-387-397

1937-38



C1	2000µµ mica	C20	110 µµ mica	C39	.1µF 200 v.	R1	400 w. 1/2 w.	R15	-
C2	10µF. 50 v.	C21	0.05 µµ mica	C40	4µµ mica	R2	12000 w. 2 w.	R16	5000 w. 1/2 w.
C3	.02µF 600 v.	C22	-	C41	.05µF. 200 v.	R3	10000 w. 1 w.	R17	15000 w. 1/2 w.
C4	.005µF. 200 v.	C23	-	C42	25µµ mica	R4	500 w. 1 w.	R18	50.000 w. 1/4 w.
C5	16µF. 525 v. chim.	C24	.1µF. 600 v.	C43	10µµ mica	R5	100.000 w. 1/4 w.	R19	750 w. 1/4 w.
C6	8µF. 525 v. chim.	C25	8µF. 525 v. chim.	C44	200µµ Mica	R6	500.000 w. 1/4 w.	R20	500.000 w. 1/4 w.
C7	8µF. 525 v. chim.	C26	2000 µµ mica			R7	500.000 w. 1/4 w.	R21	1000 w. 1/4 w.
C8	.25µF 600 v.	C27	155µµ mica			R8	3000 w. 1/4 w.	R22	5000 w. 1/2 w.
C9	.05µF 200 v.	C28	60µµ mica			R9	50.000 w. 1/4 w.	R23	100.000 w. 1/4 w.
C10	.05µF 200 v.	C29	395µµ mica			R10	2MΩ. 1/4 w.		
C11	100µµ mica	C30	20 µµ mica			R11	500.000 1/4 w.	P	150.000 w.
C12	10µF. 25 v. chim.	C31	2000 µµ mica			R12	1000 w. 1/4 w.	P2	500.000 w Inter
C13	.1µF 200 v.	C32	6250µµ mica			R13	-		
C14	-	C33	100µµ mica			R14	-	Rexc	L <sup>n</sup> = 1200 w.
C15	.05µF 200 v.	C34	.1µF 200 v.	MF normale : 456 Kc. MF spéciale : 470 Kc. (estampillée).					
C16	110 µµ mica	C35	4µµ mica	Nota: Les bobinages hors service sont automa-					
C17	110 µµ mica	C36	180µµ mica	tiquement court-circuités par les galettes					
C18	- µµ mica	C37	.1µF. 600 v.	correspondantes					
C19	- µµ mica	C38	.05µF 200 v.	Ce schéma est valable pour les types 387, 378.					



# RÉCEPTEUR MILDÉ 378-379-387-397

## 1937-38

**Description.** — Ce récepteur superhétérodyne à 5 lampes américaines, plus une valve, et un indicateur visuel cathodique, est destiné uniquement à fonctionner sur courant alternatif, de 110, 130, 150, 220, 250 volts avec prises, 50 ou 25 périodes.

Il permet la réception des émissions depuis 19 mètres de longueur d'onde, et sur quatre gammes, soit :

- 1° Ondes très courtes, de 13 à 37 mètres ;
- 2° Ondes courtes, de 30 à 90 mètres ;
- 3° Petites ondes, de 200 à 580 mètres ;
- 4° Grandes ondes, de 750 à 2.000 mètres.

Il est muni d'un haut-parleur électro-dynamique avec enroulement d'excitation de 1.200 ohms, d'un indicateur visuel cathodique à trèfle cathodique d'une prise de pick-up (tension 0,8 volt), et d'une prise de haut-parleur. L'accord M. F. est effectué sur 456 kilocycles.

Le récepteur 388-398 est de même type, mais comporte un deuxième étage M. F. avec une deuxième lampe 6D6.

**Tableau des résistances pour les appareils Mildé.**

Lampe	Cathode à Masse	Gr. 1 à masse	Gr. 2 écran à + HT	Gr. 3/5 écran à + HT	Gr. 3/5 écran à masse	Gr. de contrôle à masse	Plaque à HT	Diode à masse
EK 2	1.500	50.000	15.000	15.000	10.000	2,2 Mgh	40	
EF 5	2.000			15.000	10.000	1,7 Mgh	2,5 ohm	
EBC 3	10.000					500 Mgh	100.000	620 Mgh
EL3	150			0	25 Mgh	200 Mgh	410	

**Séries luxe et grand luxe.**

Lampe	Cathode à masse	Gr. 1 à masse	Gr. 2 à + HT	Gr. 3/5 Ecran à + HT	Gr. 3/5 Ecran à masse	Grille contr. à masse	Plaque à + HT 2° fil.	Diode à masse	Observations
6 D 6 HF	1.000 1.000			30.000 12.000	10.000 10.000	1,2 Mgh 1,25 Mgh	5.000 5.500		Types 388 387/378
6 A 7	1.000 700 500	50.000 50.000 50.000	20.000 20.000 20.000	30.000 12.000 15.000	10.000 10.000 10.000	1,2 Mgh 1,2 Mgh 1,8 Mgh	40 ohm 38 — 38 —		Types 388 387/378 386/368
6 D 6 1° MF	2.000 1.000 800			30.000 12.000 15.000	10.000 10.000 10.000	1,2 Mgh 1,1 Mgh 1,2 Mgh	3 ohm 2 ohm 2 ohm		Types 388 387/378 386/368
6 D 6 2° MF	2.000 "			30.000 "	10.000 "	1,1 Mgh "	3 ohm		Type 388 seule- ment.
75	3.000 3.000 3.200					0,5 Mgh 0,56 Mgh 0,51 Mgh	100 Mgh 100 Mgh 100 Mgh	0,55 Mgh 0,64 Mgh 0,64 Mgh	Types 388 387/378 386/368
42	500 500 500			3.800 400 400	42.000 24.500 27.000	150 Mgh 150 Mgh 150 Mgh	4.300 850 850		Types 388 387/378 386/368
EM 1	3.000 3.000 3.000				2 Mgh 2 Mgh 2 Mgh	1,2 Mgh 1,1 Mgh 1,2 Mgh			Types 388 387/378 886/368