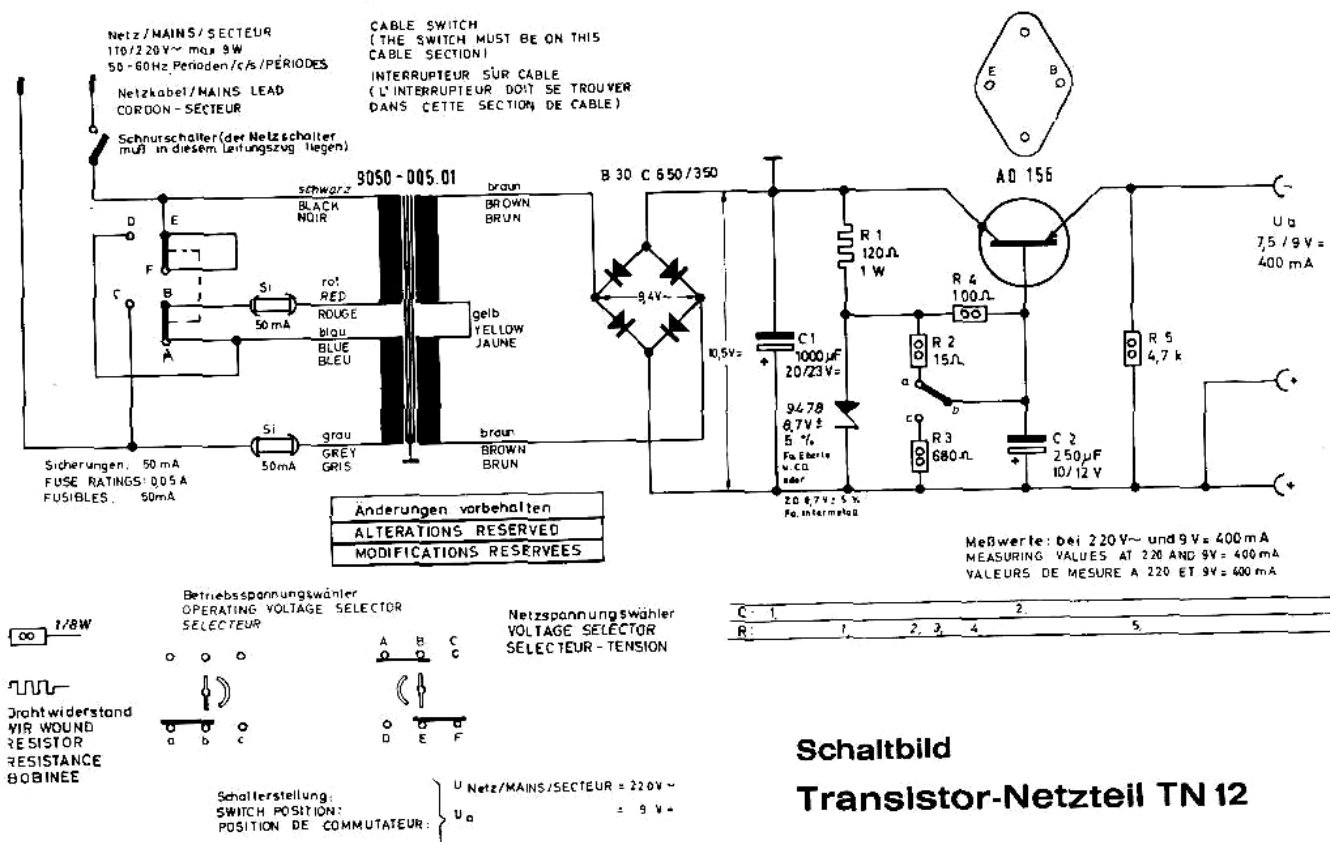


Abgleichlageplan



Schaltbild

Transistor-Netzteil TN 12

Chassis-Ausbau

1. Drehknöpfe abziehen und Rückwand öffnen.
2. Batteriekasten herausziehen, Teleskop-Antenne ablösen und abschrauben.
3. Tastenabdeckung durch Lösen der beiden Schrauben entfernen.
4. Zwei Sechskantschrauben in der rechten unteren Ecke der Druckschaltungsplatte und links vom Netzteilstück lösen.
5. Chassis vorsichtig herausnehmen und Lautsprecher ablösen.

Dismantling of chassis

1. Remove knobs and open rear panel.
2. Pull out battery box, unscrew telescopic antenna and unsolder it.
3. Remove plastic grill by loosening the two screws.
4. Loosen the two hexagonal screws in the lower right-hand corner of the printed circuit panel and to the left of the compartment for the mains power pack.
5. Take out chassis carefully and unsolder loudspeaker.

Démontage du châssis

1. Enlever les boutons et ouvrir le panneau-arrière.
2. Retirer la caisse de batterie, dévisser et dessolder l'antenne télescopique.
3. Enlever la plaque de recouvrement des touches en desserrant les deux vis.
4. Dévisser les deux vis hexagonales dans le coin inférieur de droite de la plaque circuit imprimé et à gauche du compartiment pour le bloc-secteur.
5. Enlever soigneusement le châssis et dessolder le haut-parleur.