

Fertigungssaison 1958/59

AM-ZF-Abgleich 460 kHz

Bereich Drehko-Stellung	Ankopplung des Meßsenders	Abgleich	Empfindlichkeit	Bemerkungen
LW eingedreht	G ₁ EF 89	(I) und (II) Maximum	1,2 mV	Mit wechselseitiger Bedämpfung (10 kOhm und 5 nF) in Reihe abgleichen Trennschärfe - 10 kHz 1 : 100
	G ₁ ECH 81	(III) und (IV) Maximum	18 µV	
MW eingedreht	an Antenne	(V) Minimum		Sperrtiefe 1 : 30
1 MHz	G ₁ ECH 81		12 µV	Mischempfindlichkeit

AM-Oszillator- und Vorkreisabgleich

Bereich	Meßsender- frequenz u. Zeigerstellung	Oszillator	Vorkreis	Schwingung. u. d. Bereich	Empfindlichkeit µV	Spiegel- selektion	Bemerkungen
MW	560 kHz	① äuß. Maximum	② Maximum	7 - 9 V	6,8	1 : 300	Zeigeranschlag auf Marke bei 510 kHz. Wenn LW - Vorkreis- spule nicht vorabgeglichen ist, muß nach LW Abgleich MW nachgeglichen wer- den. fe > fo
	1450 kHz	③ Maximum	④ Maximum		4,2	1 : 130	
LW	160 kHz	⑤ äuß. Maximum	⑥ Maximum		9,8	1 : 4000	
KW	6,5 MHz	⑦ Maximum	⑧ Maximum		30	1 : 11	
	14 MHz	⑨ Maximum	⑩ Maximum		17	1 : 8	

Empfindlichkeit auf 50 mW bezogen, Meßsender mit 400 Hz 30% moduliert

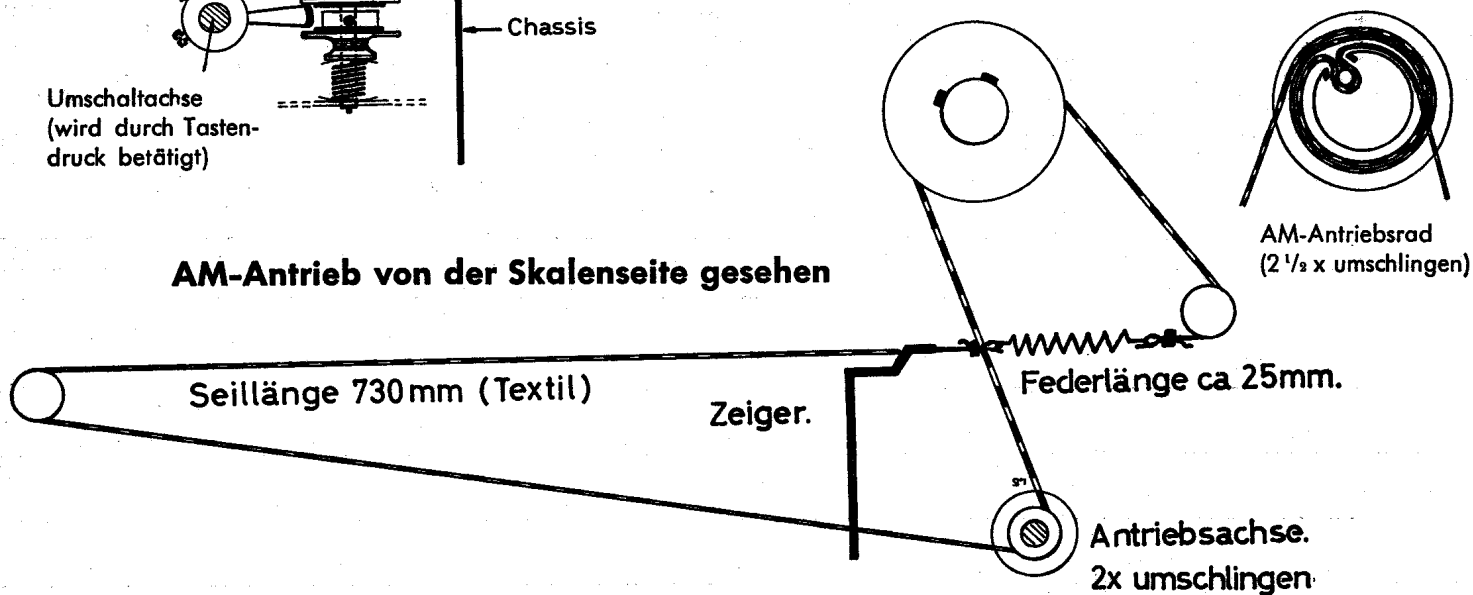
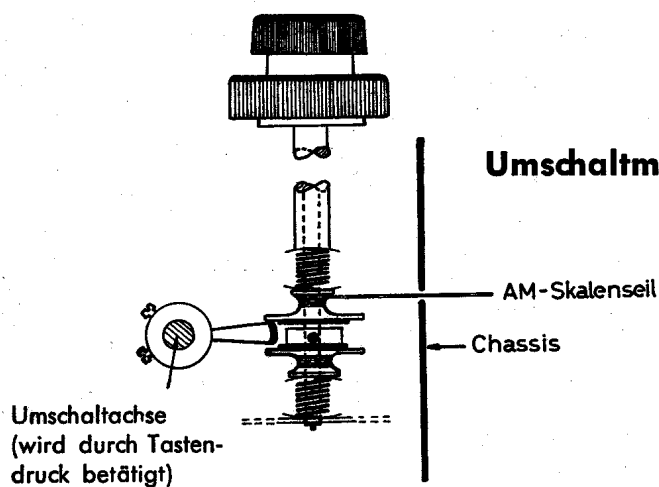
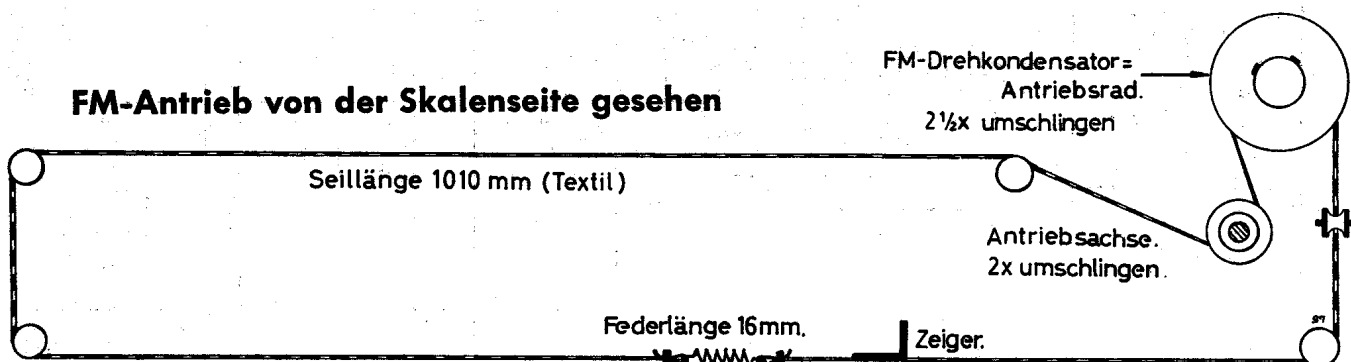
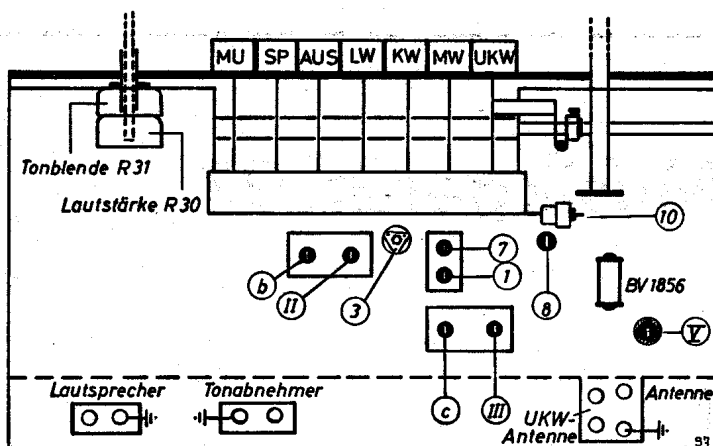
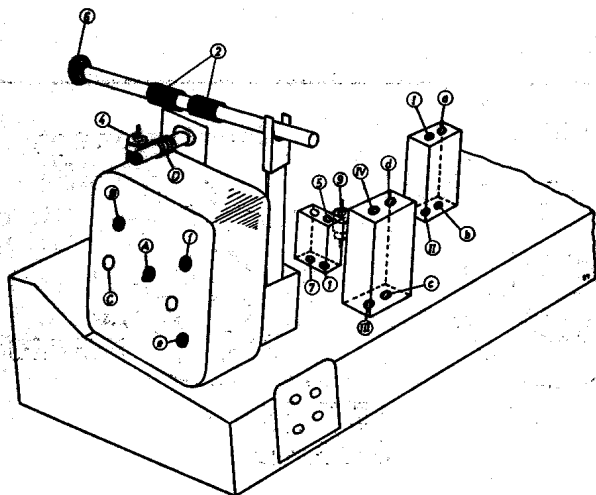
FM-ZF-Abgleich 10,7 MHz

Meßsender Modulation	Ankopplung des Meßsenders	Abgleich	Abgleichsanzeige	Empfindlichkeit µV	Bemerkungen
AM - FM oder unmoduliert	G ₁ EF 89	(a) Maximum	Röhrenvoltmeter an R 5	12 mV	Statt Röhrenvoltmeter kann ein mA- Meter (0,1 - 1 mA) mit R 5 in Reihe geschaltet werden.
AM		(b) Maximum	Outputmeter und RV an R 5		Das Röhrenvoltmeter soll dabei ca. 1 V= anzeigen. Der mittlere Kern darf nicht verändert werden.
AM - FM oder unmoduliert	G ₁ ECH 81	(c) Maximum (d) Maximum	Röhrenvoltmeter an R 5	200 µV	
	Drahtring über ECC 85	(e) I. Maximum (f) Maximum	(bei FM Output- meter)		

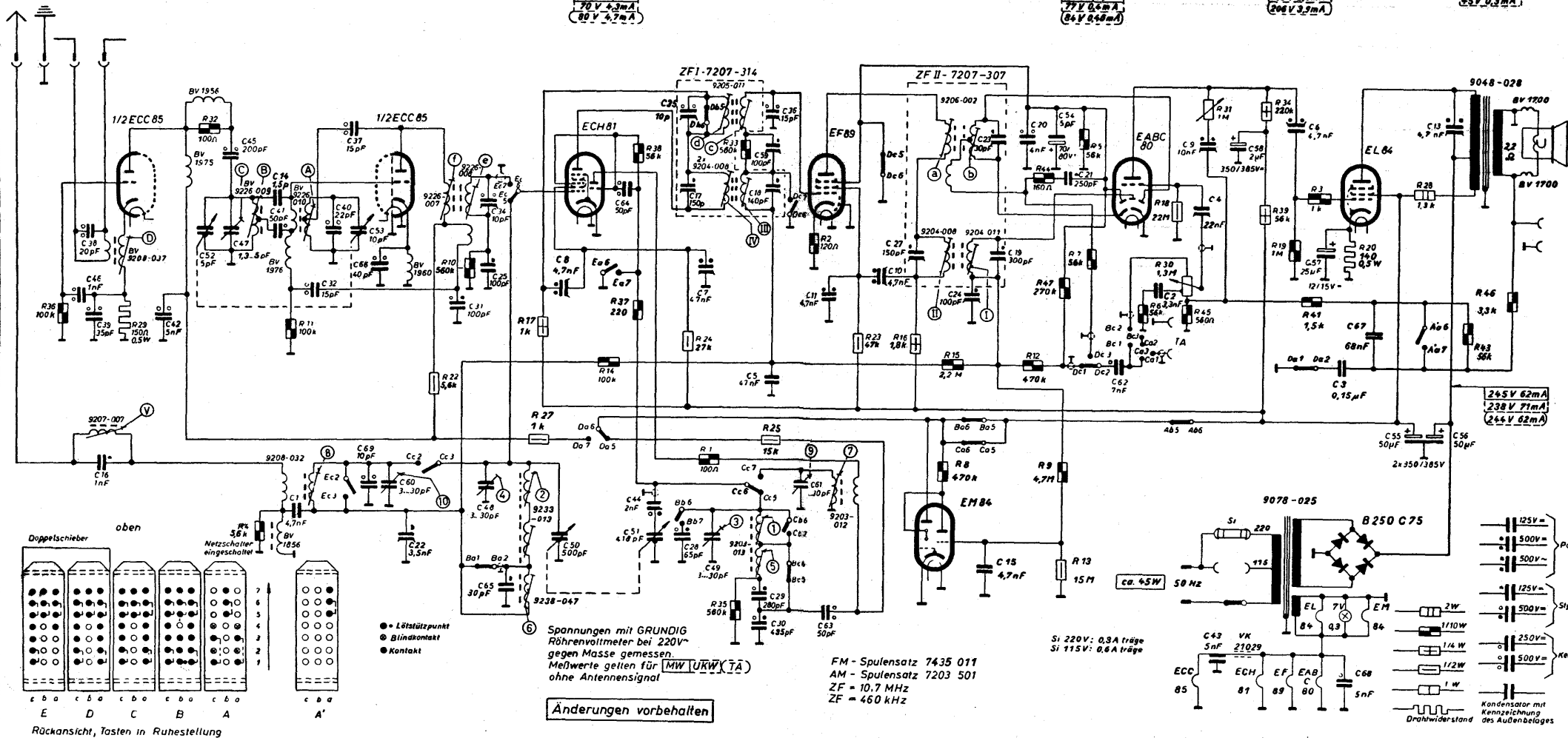
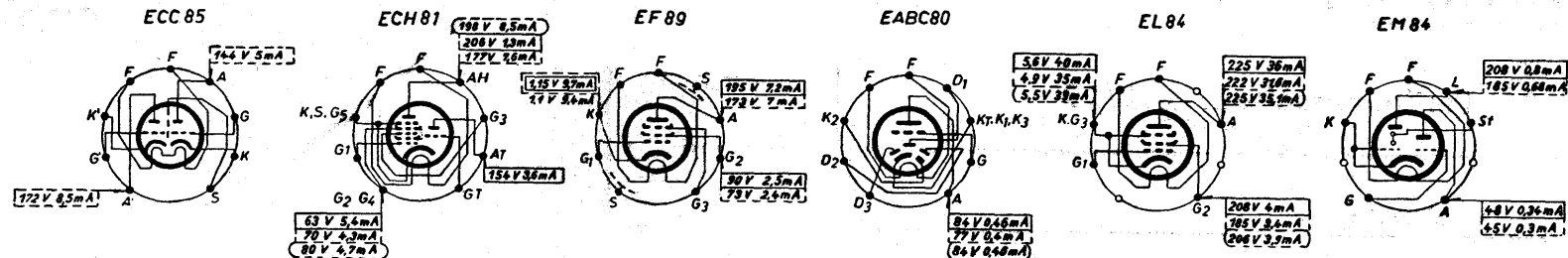
FM-Oszillator- und Vorkreisabgleich

Meßsender- frequenz u. Zeigerstellung	Abgleich	Abgleich- anzeige	Schwingung. u. d. Bereich	Empfindlichkeit	Bemerkungen
91,5 MHz	(A) inneres Maximum	Outputmeter	2,5 - 3,5 V	0,5 µV 2,8 Kto	Zeigerstellung 87 MHz
88 MHz	(B) Maximum				Da der Kreis (D) sehr breit ist, wird der Kern ca. 2 mm unter dem oberen Spulen- korperrand eingestellt.
99,5 MHz	(C) Maximum				
88 MHz	(D)				





Musikgerät 97



C:	16.	46.	38.39.	42.	52.	45.	47.	41.	14	32.	40.	37.	53.	86.	60.22.	31.	48.	34.	25.	50.8.	64.	51.	44.	28.	35.	17.	49.	7.	36.	58.	18.	5.	30.	11.	63.	10.	27.	43.	24.	52.	19.	20.	21.	54.	26.	62.	2.	4.	9.	62.50.	6.	57.	3.67.68.	55.	56.	13.
R:	36.	29.		32.	4.	11.				22.	10.				27.	17.	14.	37.	38.	24.	1.	33.	35.	25.	2.	23.	16.	8.	15.	44.	12.	47.	13.	8.	5.	7.	6.	18.	30.	45.	21.	42.	31.	34.	39.	19.	4.	7.	20.	28.	43.	46.				