

## Abgleich-Anweisung

### ZF-Abgleich 460 kHz

Meßsender an Punkt (A) über 0,1  $\mu$ F

Kreise (I) und (II) (ZF 7210—101) bei **460 kHz** auf maximale NF-Amplitude abgleichen.

### Oszillator-Abgleich

Meßsender lose induktiv an Ferrit-Antenne ankoppeln

Drehko eindrehen.  
Punkt ①, Kern bei **510 kHz** auf Maximum abgleichen.

### Vorkreis-Abgleich

Meßsender wie bei Oszillator-Abgleich ankoppeln

Punkt ②, Spule durch Verschieben auf dem Ferritstab bei **560 kHz** auf maximale NF-Amplitude abgleichen.

Punkt ③, Trimmer bei **1450 kHz** auf maximale NF-Amplitude abgleichen.

## Technische Daten

<b>ZF-Bandbreite:</b> . . . . .	3,5 kHz
<b>ZF-Trennschärfe:</b> . . . . .	1 : 20
<b>Eingangsempfindlichkeit:</b> . . . . . (über künstliche Antenne)	700 — 250 $\mu$ V
<b>Mischempfindlichkeit:</b> . . . . .	600 — 800 $\mu$ V
<b>Spiegelselektion:</b> . . . . .	1 : 80 — 1 : 20
<b>Schwingspannung:</b> . . . . . (mit HF-Röhrenvoltmeter an Kathode der 12 AU 6 gegen Masse gemessen)	1,6 — 4 V
<b>NF-Empfindlichkeiten</b> (bei 800 Hz): . . . . .	
an G <sub>1</sub> 50 C 5:	820 mV
am heißen Ende des Potentiometers:	18 mV
<b>Brummspannung:</b> . . . . .	LR zu: 2,8 mV; LR auf: 3,2 mV

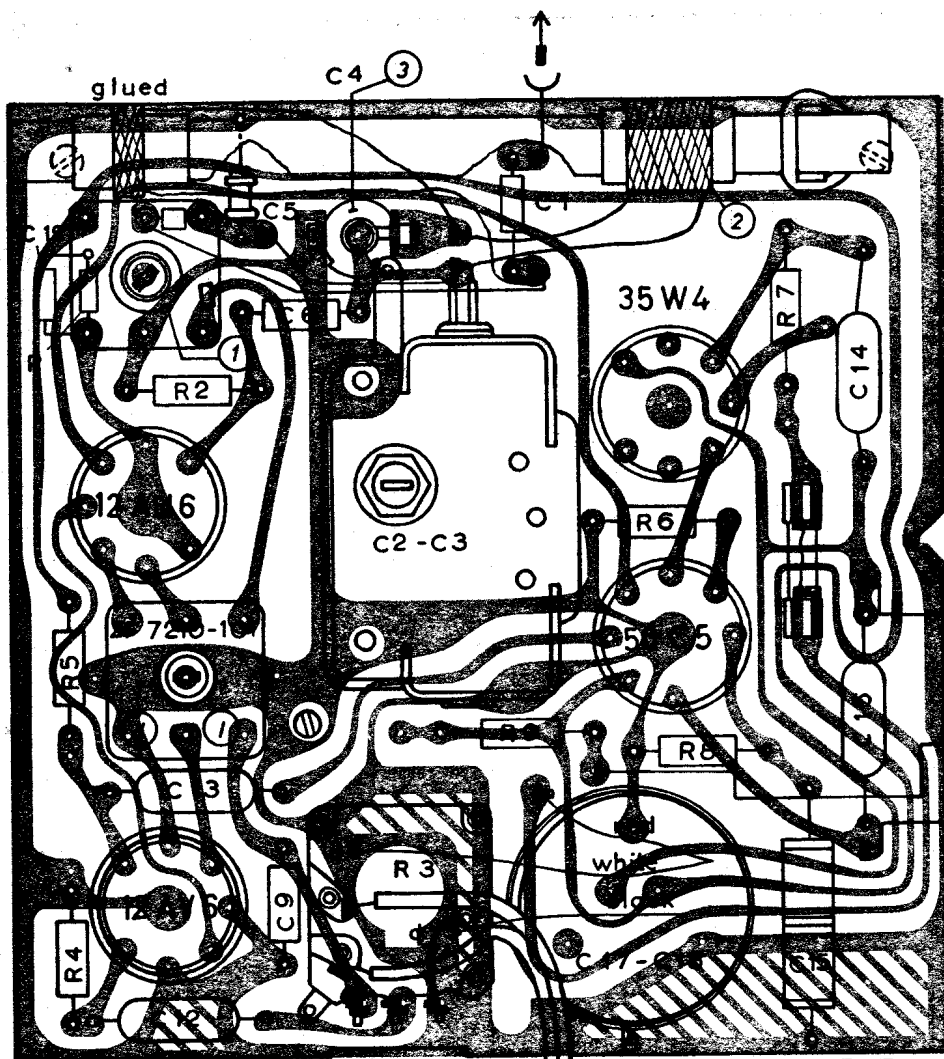
# Einzelteil-

## -Anordnung

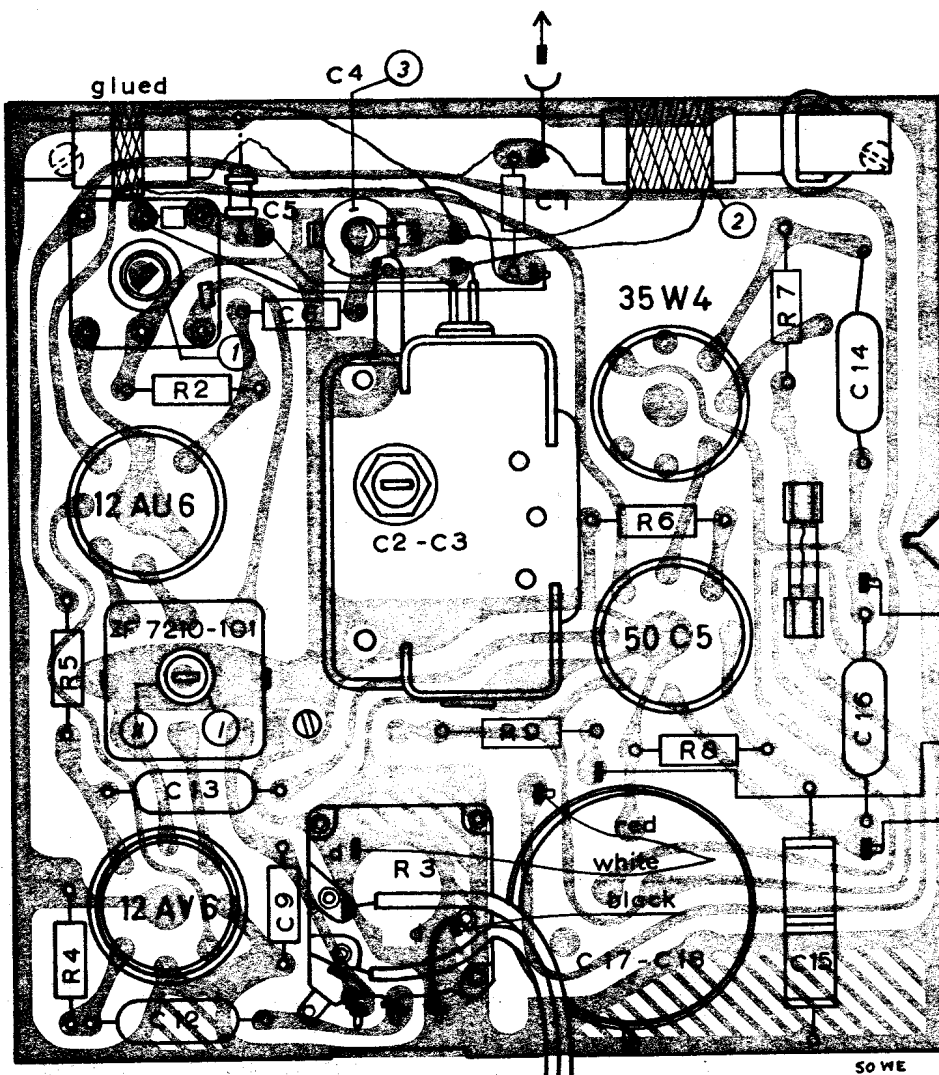
auf der

Druckschaltungsplatte

bis Gerät Nr. 13000



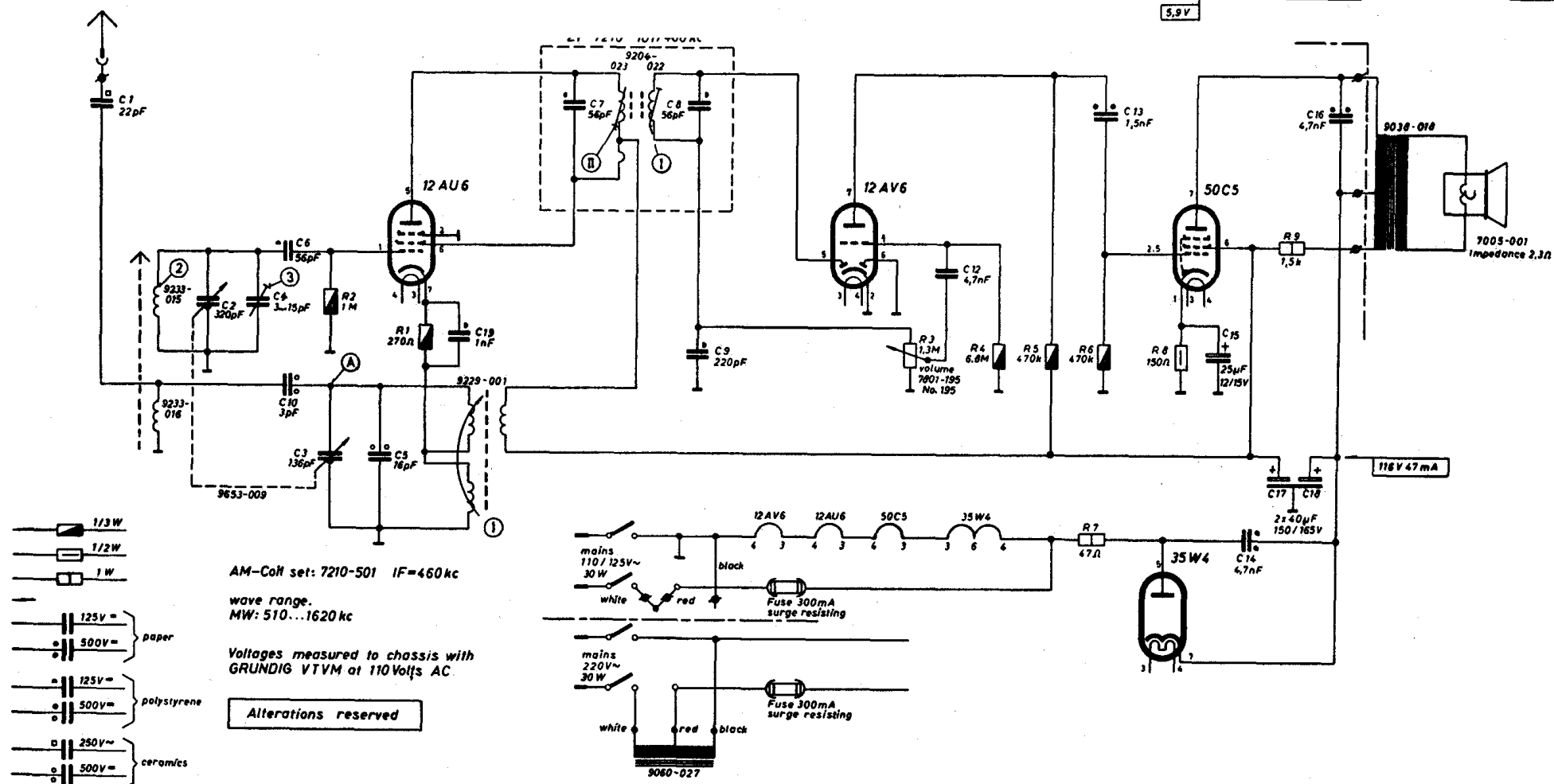
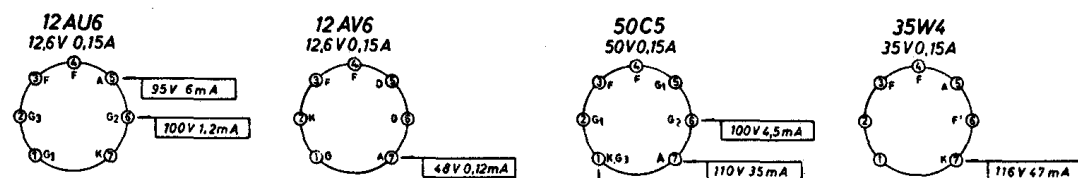
9038-018



ab Gerät Nr. 13001

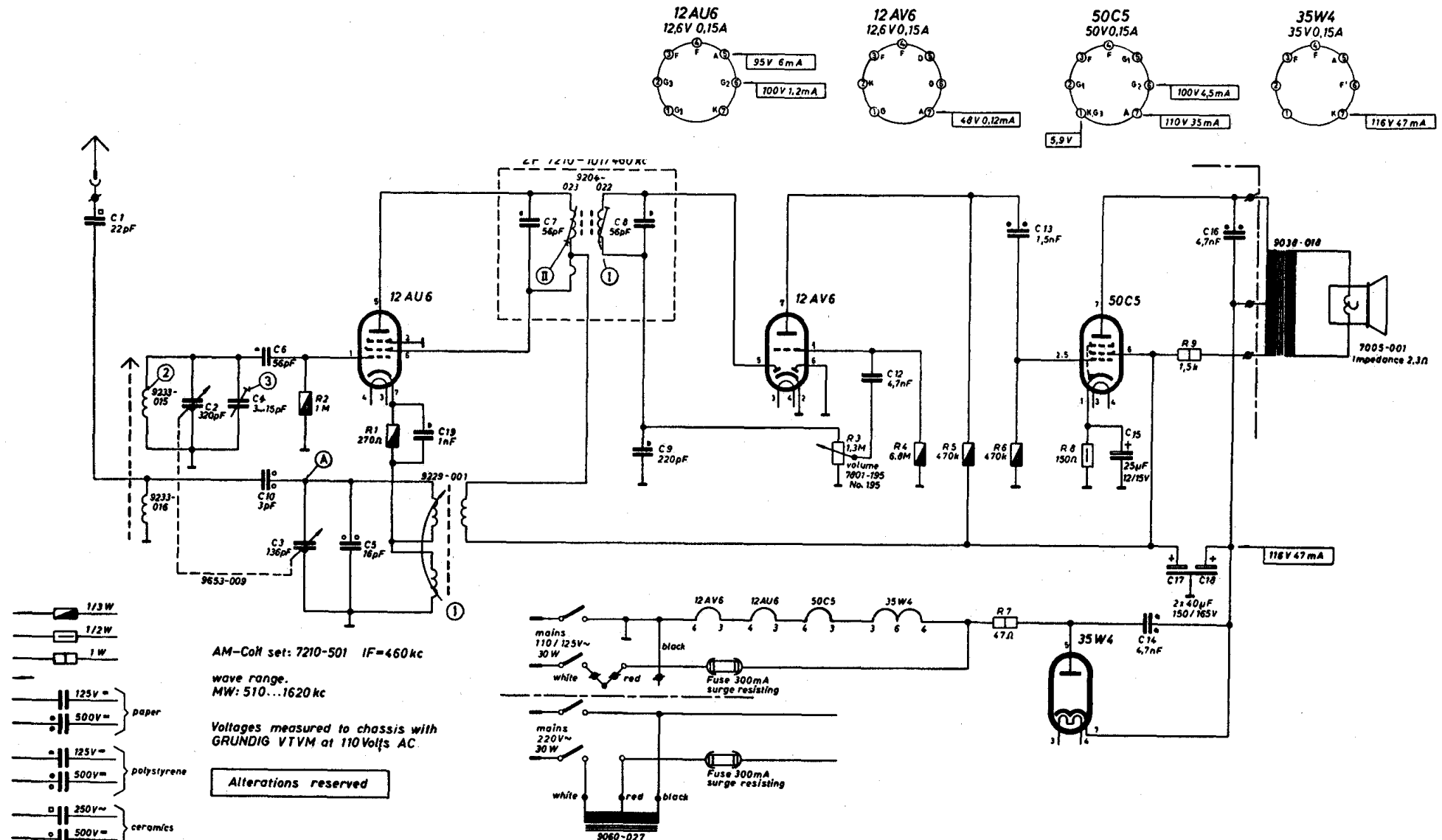
9038-018

## Schaltplan für Musikgerät 50

**bis Gerät Nr. 13000**

C:	1	2	4	6, 10	3	5	19	7	8, 9	12	13	15, 16, 17, 18			
R:					2		1			3	4	5	6, 7	8	9

## Schaltplan für Musikgerät 50

**bis Gerät Nr. 13000**

C:	1.	2.	4.	6, 10.	3.	5.	19.	7.	8, 9.	12.	13.	15, 16, 17, 18, 19.			
R:					2.	1.				3.	4.	5.	6, 7.	8.	9.