

Abgleich-Anweisung

AM-ZF-Abgleich 460 kHz

Bereich Drehko-Stellung	Ankopplung des Meßsenders	Abgleich	Empfindlichkeit	Bemerkungen
MW, Zeiger auf 1 MHz	G ₁ EF 89	I und II Maximum	650 µV	Mit wechselseitiger Bedämpfung (10 kΩ und 5 nF in Reihe) abgleichen. ZF-Trennschärfe 1 : 100 ZF-Bandbreite 4,5 kHz
	G ₁ ECH 81	III und IV Maximum	12 µV	
MW, eingedreht	an Antenne	V Minimum		Sperrtiefe 1 : 10

AM-Oszillator- und Vorkreisabgleich

Bereich Frequenz Zeigerstellung		Oszillator	Vorkreis	Schwing- strom µA	Empfind- lichkeit µV	Spiegel- selektion	Bemerkungen
MW	560 kHz	1 Maximum	2 Maximum	290 ... 340	4 ... 5	... 1 : 600 ... 1 : 260	Zeigeranschlag auf 1 von „510 kHz“ * Der MW-Vorkreisabgleich erfolgt durch Verschieben der kleineren Spule auf dem Ferritstab. Mischempfindlichkeit bei 1 MHz an G ₁ ECH 81: 15 µV
	1450 kHz	3 Maximum	4 Maximum				
LW	160 kHz	5 Maximum	6 Maximum	280 ... 400 ... 380	9 ... 7	1 : 3000 1 : 1700 ... 1 : 1100	

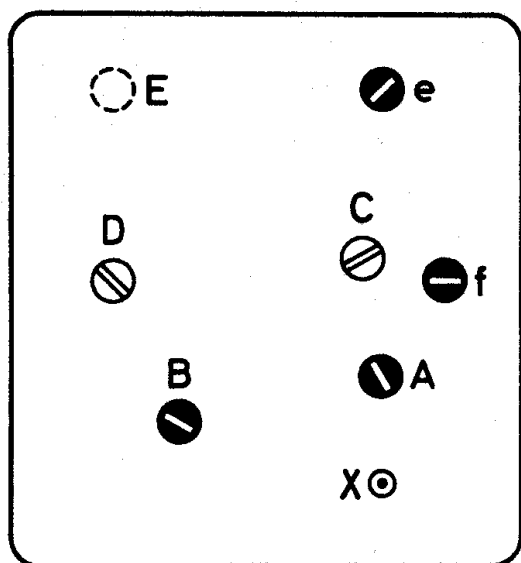
FM-ZF-Abgleich 10,7 MHz

Meßsender- Modulation	Ankopplung des Meßsenders	Abgleich	Abgleichsanzeige	Empfind- lichkeit µV	Bemerkungen
AM, FM oder unmoduliert	G ₁ EF 89	a Maximum	Röhrenvolt- meter an C 45; Outputmeter bei FM	4600	Statt Röhrenvoltmeter kann ein mA-Meter (0,1 ... 1 mA) mit R 27 in Serie geschaltet werden.
AM		b Minimum	Outputmeter, Röhrenvoltmeter an C 45		Das Röhrenvoltmeter soll dabei 0,8-1 V= anzeigen
AM, FM oder unmoduliert	G ₁ ECH 81	c Maximum d Maximum	Röhrenvolt- meter an C 45, Outputmeter bei FM	110	
	Drahtring ECC 85 oder über 0,5 pF am Punkt (X)	e Maximum f Maximum			(X) ist unterhalb des Abgleichloches für den Oszillatorkern ausgeführt

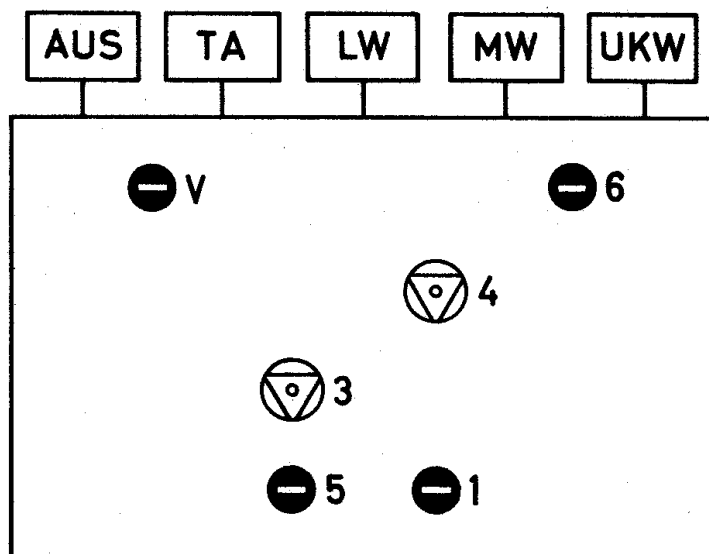
FM-Oszillator-, Zwischen- und Antennenkreis-Abgleich

Meßsender Frequenz Zeigerstellung	Oszillator	Zwischenkreis	Antennenkreis	Abgleich- anzeige	Schwing- spannung V	Empfind- lichkeit (Rauschzahl)	Bemerkungen
88 MHz Kanal 4	A Maximum	B Maximum	E Maximum	Outputmeter (bei AM oder ohne Mod. mit RV an C 45)	2,2 2,4 ...	2,8 ...	Da der Kreis E sehr breit ist, wird der Kern 2,5 mm unter dem oberen Spulenkörperperrand ein- gestellt.
99 MHz Kanal 40	C Maximum	D Maximum			... 2,6	... 3,2 kTo	

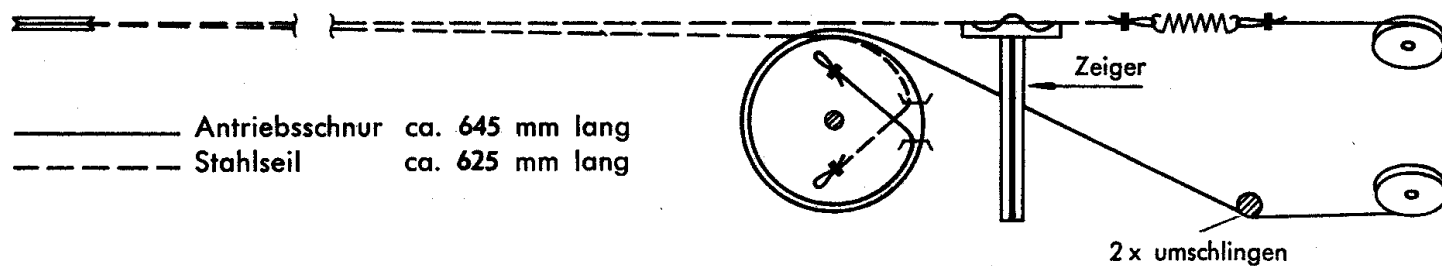
FM-Spulensatz



AM-Spulensatz von unten gesehen



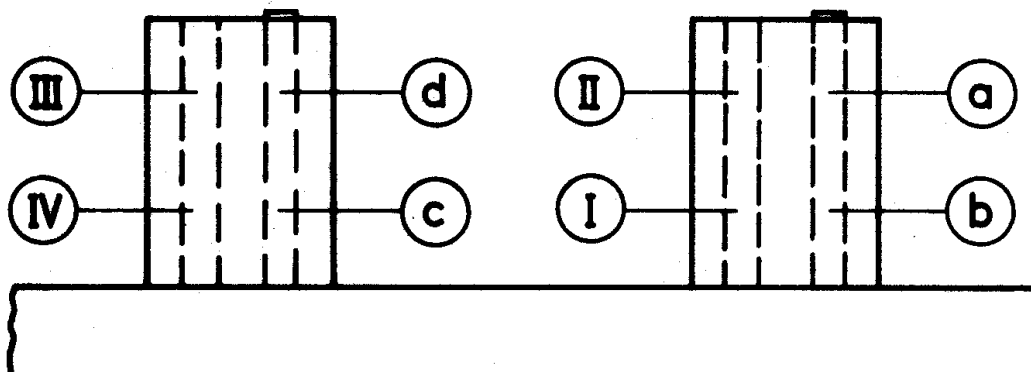
Schnurlaufführung von der Skalenseite gesehen



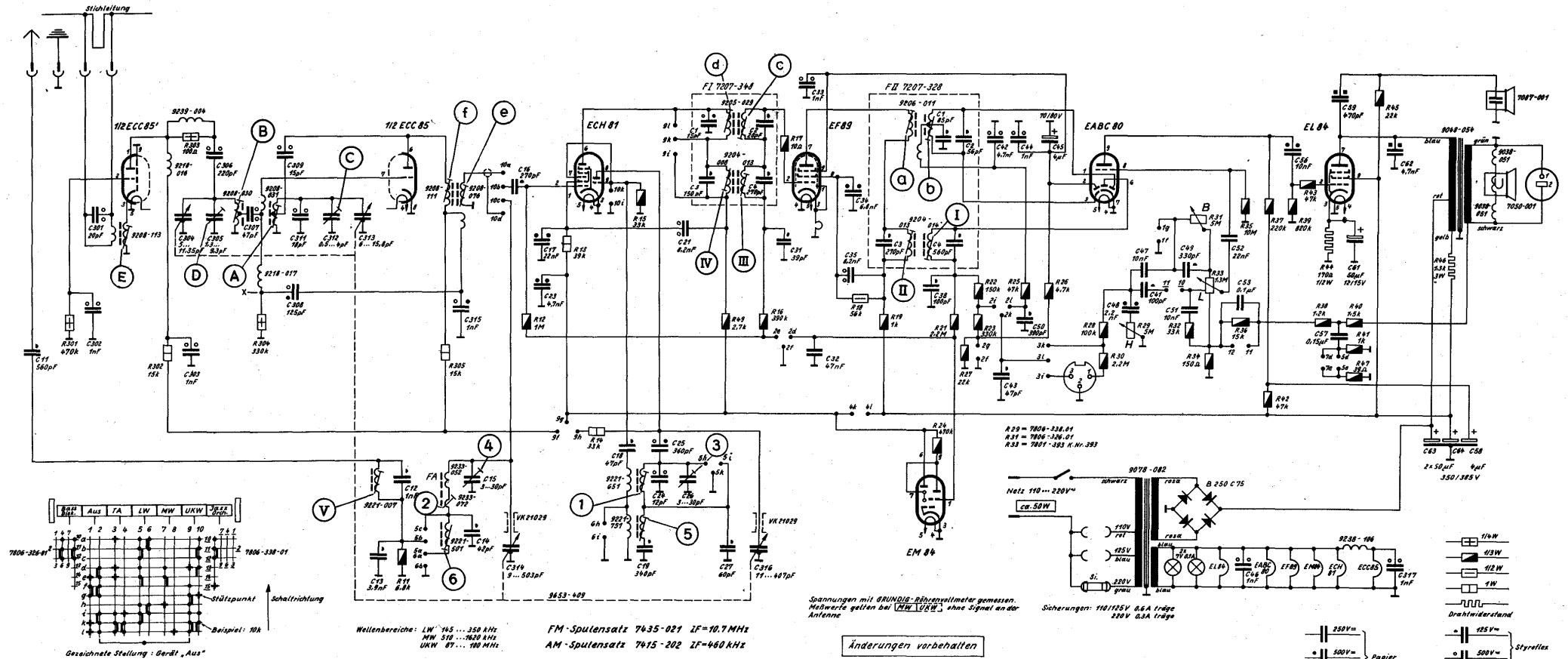
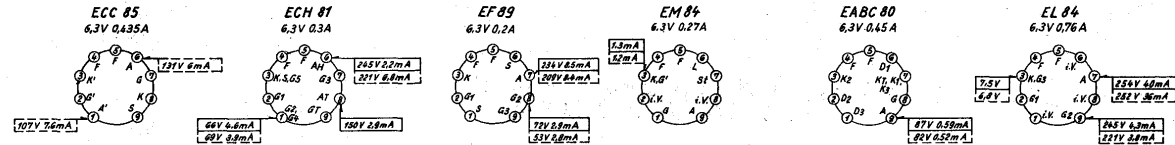
Filter-Rückansicht

F I 7207—348

F II 7207—328



GRUNDIG WERKE FÜRTH (BAY.)
Schaltplan 2120
 (1175-001)



C:	11.	302, 301.	303, 304, 305, 306, 307.	308, 309, 311, 312.	313, 13.	12.	315, 14, 15.	316, 16, 17, 23.	18.	19, 24, 25, 26, 21.	27.	318.	31, 33.	32.	34, 35.	36.	42, 43, 44, 50.	45.	46.	41, 47.	51.	49.	52, 53, 46.	54.	57.	59, 61.	62, 377.	63.	64.	58.
R:	301.	302.	303.	304.	305.	306.	307.	308.	309.	310.	311.	312.	313.	314.	315.	316.	317.	318.	319.	320.	321.	322.	323.	324.	325.	326.	327.	328.	329.	330.

