

# DOCUMENTS-RADIO-SERVICE

## LA DOCUMENTATION DU REVENDEUR-RADIO

Office d'Éditions Professionnelles : 118, Bd Voltaire. PARIS - 11<sup>e</sup> - C. C. P. 2208-62

Abonnement, Un an : Frs 150.

R. C. S. 696.692

# LOEWE E 537

Date de création : Salon 1936

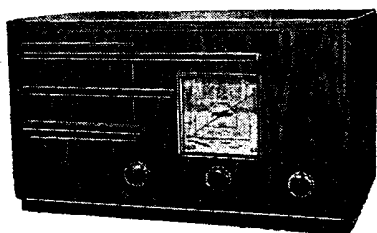
Prix de détail en vigueur au 15-6-37

**430 D**

1.195

Classer dans l'ordre

**STRICTEMENT CONFIDENTIEL.** — A l'usage exclusif de MM. les Commerçants et Professionnels Radio-électriciens abonnés aux D.-R.-S. et de leurs employés. Reproduction interdite, même partielle. Ce document ne peut être ni copié, ni prêté, ni vendu sans notre autorisation expresse. Nous déclinons toute responsabilité pour les actions qui pourraient être intentées par les constructeurs en cas d'infraction, sans préjudice des dommages-intérêts que nous pourrions réclamer en raison de nos engagements.



**Présentation :** Coffret noyer du Caucase verni au tampon. Cadran démultiplicateur lumineux.

**Dimensions :** Haut. : 27 cm. Larg. : 52 cm. Prof. : 30 cm.

### LAMPES

N°	Type	Fonction
1	EK2	Changeuse de fréquence.
2	EF5	Moyenne fréquence.
3	EBC3	Diode détect. A. F. et préampl. B. F.
4	EL3	B. F. de sortie.
5	EZ3	Valve de redressement.

Fusible à broches 3 mm. Ecartement 20 mm. 1,5 Amp.  
Lampes de cadran : 6,5 volts. Intensité : 0,3 A. Nombre : 2.

**Alimentation :** Secteur alternatif. Consommation sous 110 volts : 0,6 Amp.  
Prises pour 110, 130, 220, 240 volts. Modèle spécial pour 25 périodes (supplément 15 fr.).

**Technique générale :** Superhétérodyne.

**Gammes de réception :** 1<sup>o</sup> de 20 à 50 mètres ; 2<sup>o</sup> de 200 à 550 mètres ; 3<sup>o</sup> de 1.000 à 1.900 mètres. **Pick-up :** Position pick-up au commutateur d'ondes.

**H. F. :** Nombre de circuits accordés : 2. Bobinages blindés à air.

**M. F. :** Accord 465 kcys. Nombre de circuits accordés : 4. Bobinages blindés à fer. Anti-fading agissant sur la lampe EF5.

**B. F. :** Ampli classe A. Puissance de sortie : 3 watts. H. P. diamètre 19 %m. Excitation 2.500 ohms. Impédance de sortie 7.000 ohms. Prise pour H. P. supplémentaire.

**Mesures des tensions :** Lampes en place. Poste branché sur secteur 110 volts. A. et T. débranchées. Bouton de puissance au minimum. Tolérance des mesures + ou - 10 %. Appareil de mesures 1.000 ohms par volt. Mesures effectuées directement aux broches des lampes. Pôle négatif du voltmètre relié à la masse.

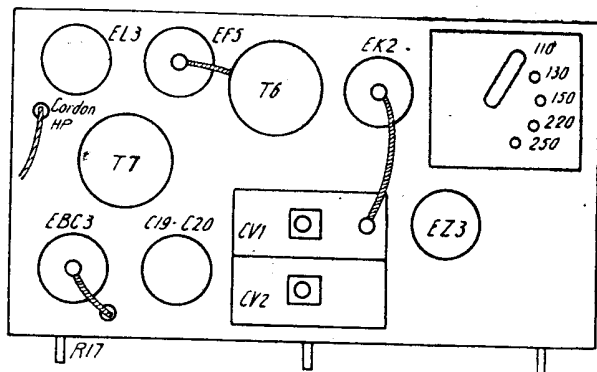
Lampes N°	Cathode	Ecran	Plaque	Observations
1 EK2	3 v.	80 v.	220 v.	v. gr. 2 oscill. 150
2 EF5	3,5 v.	80 v.	220 v.	
3 EBC3	3 v.	100 v.	100 v.	
4 EL3	6 v.	220 v.	210 v.	

H. T. totale : 220 volts (entre fil bleu ou noir du H. P. et masse).

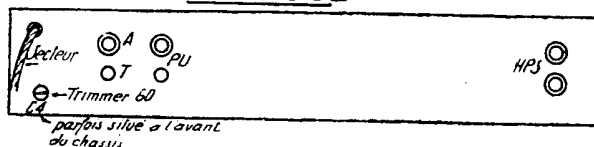
H. T. avant filtrage : 360 volts (entre fil bleu ou noir du H. P. et masse).

Courant H. T. total : 55 mA. (appareil de mesures en série dans l'excit.).

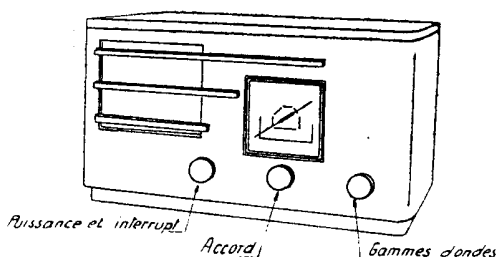
### - VUE SUPERIEURE -



### - VUE ARRIERE -



### - VUE AVANT -



### ALIGNEMENT :

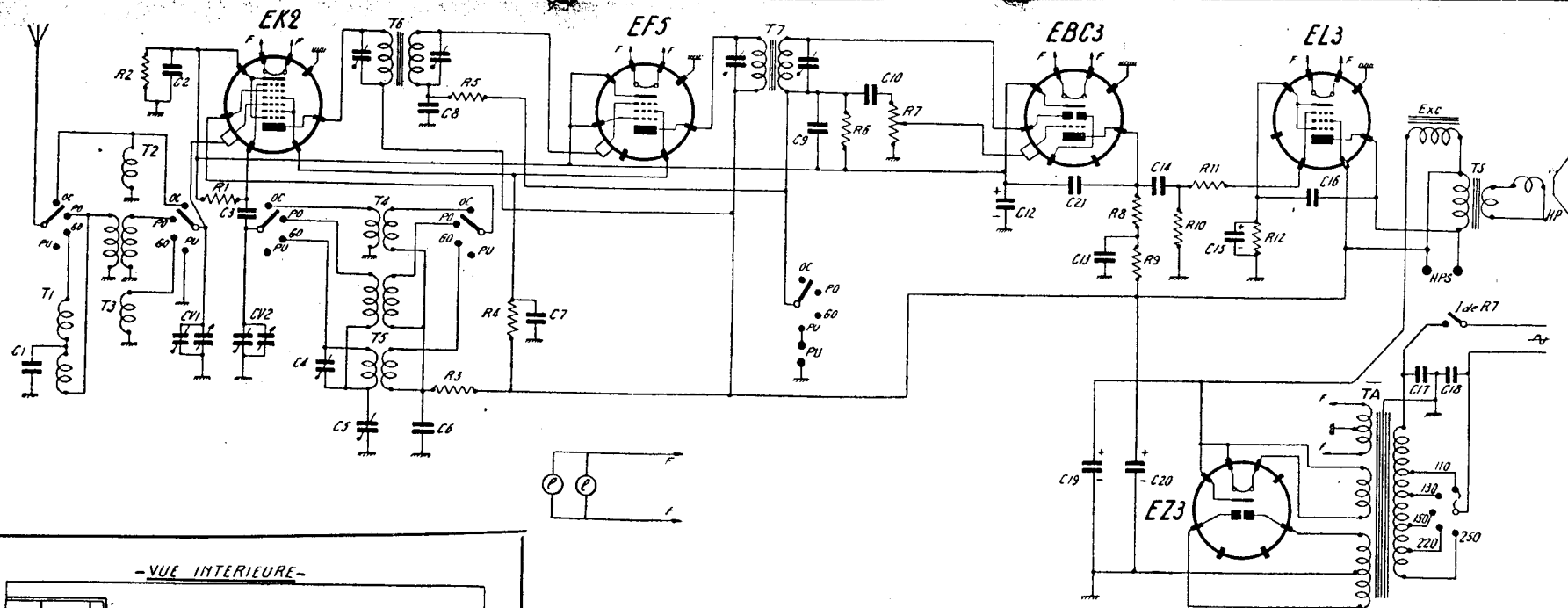
1<sup>o</sup> Vérification des transfos moyenne fréquence T6, T7. — Commutateur d'ondes sur P.O. Poste réglé entre 530 et 550 mètres. Relier l'oscillateur modulé de mesures (accordé sur 465 kcys) à la grille de la lampe EF5, et régler T7. Brancher ensuite l'oscillateur à la grille de la lampe EK2 pour accorder T6. Les ajustables des transfos moyenne fréquence se trouvent à l'intérieur du châssis (voir au dos).

### 2<sup>o</sup> Alignement des circuits haute-fréquence :

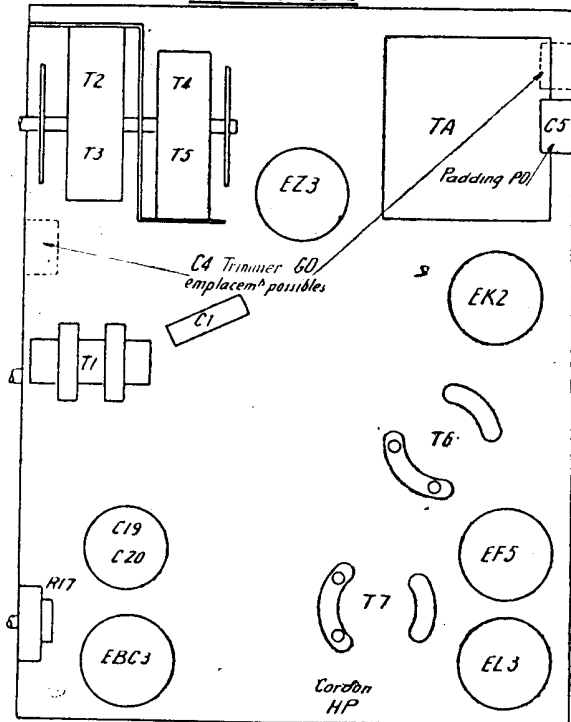
O.C. : Accord fixe.

P.O. : 230 mètres, ajuster les trimmers de CV2 puis de CV1. Ensuite sur 530 mètres, accorder le padding C5 situé à l'intérieur du poste (voir au dos).

G.O. : L'étalonnage de la gamme G.O. s'opère seulement par le trimmer C4 sur 1.700 mètres.



-VUE INTERIEURE-



### CONDENSATEURS

Spécification : P papier, non inductif.  
E électrolytique, C céramique, M mica,  
non inductif. Le nombre qui suit indique,  
en volts, la tension d'essai pour P et M,  
et de service pour E.

Repère	Valeur	Spécif.	N° Code
CV1, 2	2x450mmf	variable	73801
C 1	300cm	P 1.500	73819
C 2	10.000cm	P 700	73817
C 3	100cm	M 1.500	73821
C 4	300cm	ajustable	73824
C 5	390cm	ajustable	73823
C 6	25.000cm	P 1.500	73829
C 7	50.000cm	P 700	73805
C 8	50.000cm	P 700	73805
C 9	200cm	M 1.500	73830
C 10	10.000cm	P 700	73817
C 12	50mf	E 10	73813
C 13	0,5mf	P 1.500	73826
C 14	10.000cm	P 1.500	73812
C 15	50mf	E 10	73813
C 16	5.000cm	P 1.500	73815
C 17	5.000cm	P 1.500	73815
C 18	5.000cm	P 1.500	73815
C 19, C 20	2x8mf	E 500	73816
C 21	500cm	P 1.500	73811

### RESISTANCES

Repère	Valeur	Puissance	N° Code
R 1	50.000 ohms	1/2 watt	73850
R 2	200 ohms	1/2 watt	73873
R 3	18.000 ohms	1/2 watt	73856

Repère	Valeur	Puissance	N° Code
R 4	35.000 ohms	1/2 watt	73874
R 5	0,5 még.	1/2 watt	73859
R 6	0,5 még.	1/2 watt	73859
R 7	0,5 még.	pot. infer.	73863
R 8	0,1 még.	1/2 watt	73861
R 9	0,1 még.	1/2 watt	73861
R 10	0,5 még.	1/2 watt	73859
R 11	0,1 még.	1/2 watt	73861
R 13	0,25 még.	potentio.	73864

### MATERIEL DIVERS

Repère	Désignation	N° Code
T 1	Bloc liaison antenne.	73701
T 2, T 3,	Bobinages accord et	
T 4, T 5	oscil. sur contact.	63701
T 6	1 <sup>re</sup> transfo M.F.	63702
T 7	2 <sup>e</sup> transfo M.F.	63703
TA	Transfo secteur 50 pér.	654

LOEWE F 534