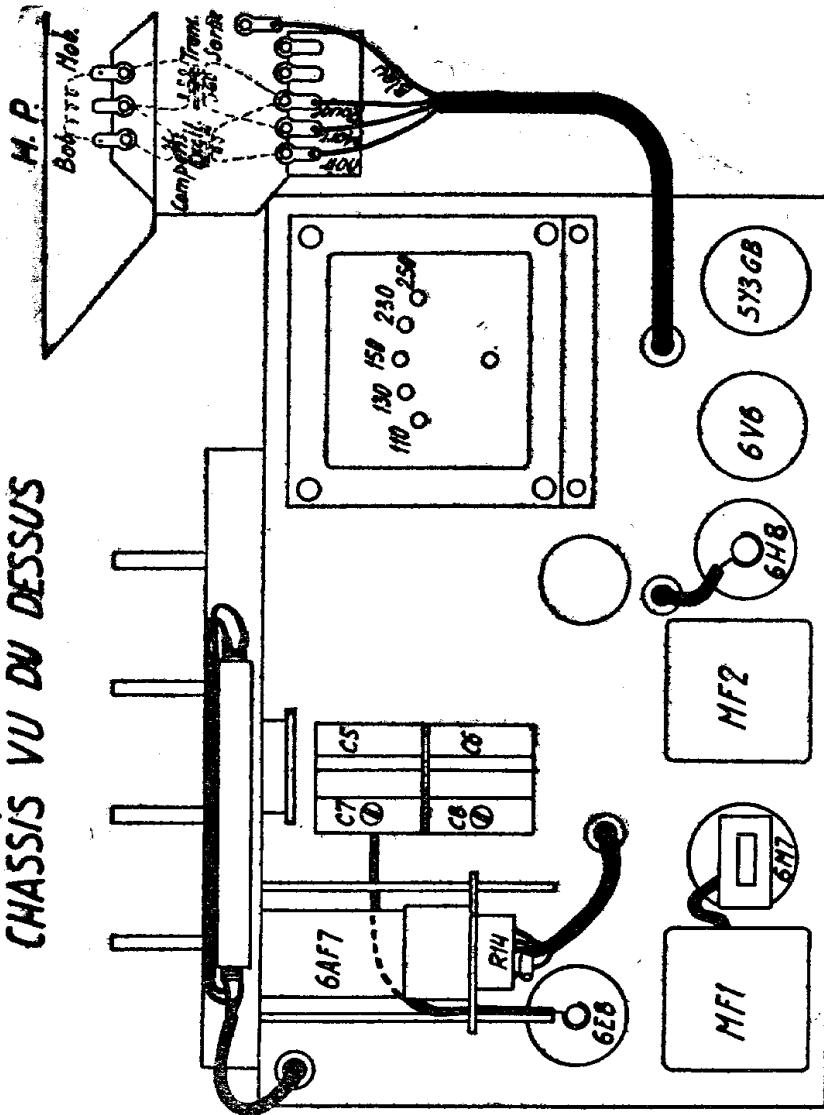
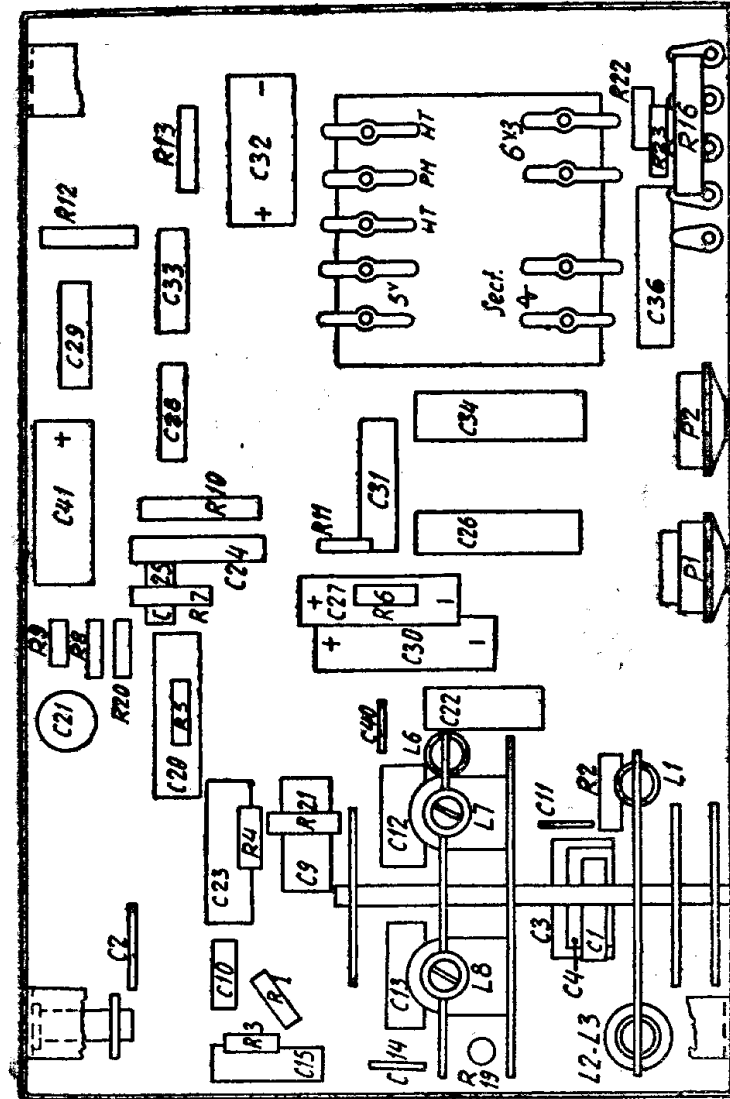
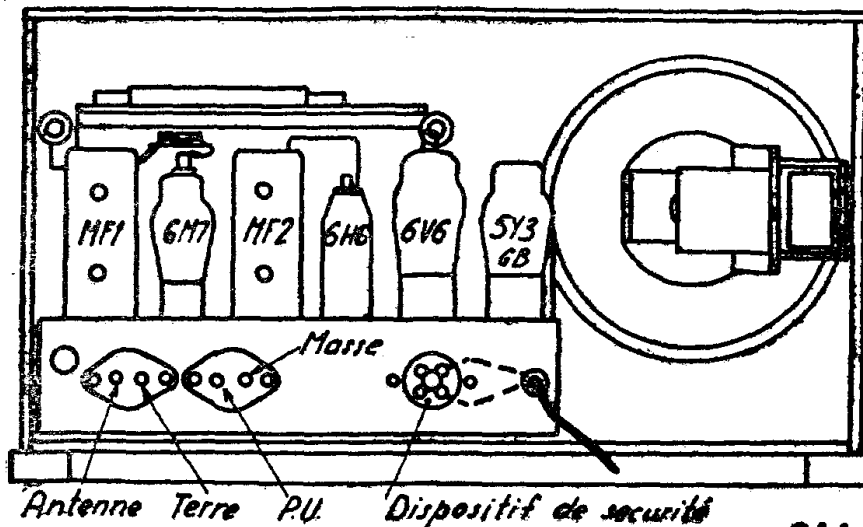
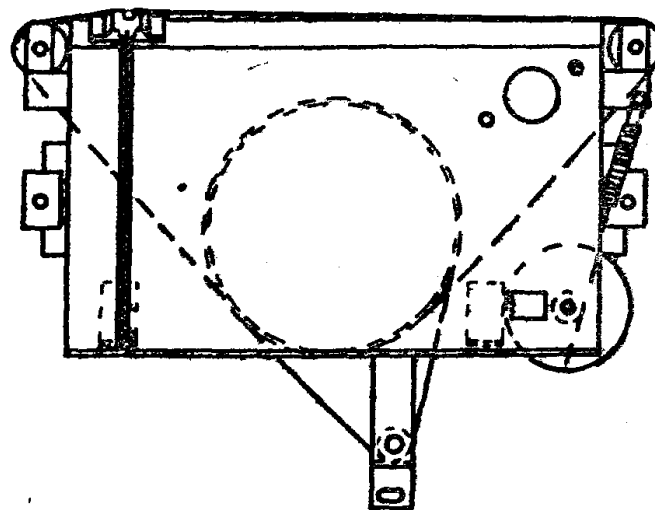
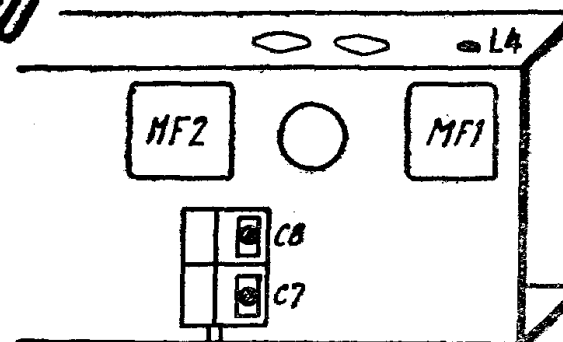


CHASSIS VU DU DESSUS



CHASSIS VU DU DESSOUS



VUE ARRIERE**EBENISTERIE VUE DU
DESSOUS****MISE EN PLACE DES CABLES****CHASSIS VU
DU DESSUS****Dépannage.**

La consommation au secteur est de 0,54 A pour 110 volts, soit 59 watts environ.

Les gammes couvertes sont :
GO: 150 à 280 kHz (2000 à 1071 m)
PO: 535 à 1600 kHz (560 à 187 m)
OC: 6 à 17 MHz (50 à 17,6 m)

Alignement.

Les transformateurs MF sont accordés sur 472 kHz.

En PO l'alignement se fera de la façon suivante :

Sur 1.500 kHz (200 m), régler C8, C7.

Sur 600 kHz (500 m), régler L7.

Vérifier que la concordance est obtenue sur 1.000 kHz (300 m).

En GO l'alignement se fera de la façon suivante :

Sur 160 kHz (1.875 m), régler L8.

Vérifier que la concordance est obtenue sur 200 kHz (1.500 m) et sur 300 kHz (1.000 m).

En OC l'alignement se trouve réglé par les réglages effectués sur le point 1.500 kHz de la gamme PO.