

### Caractéristiques générales et particularités.

Superhétérodyne 5 lampes tous courants pour secteurs 110-125 V, toutes ondes, fonctionnant soit avec un H.P. et aimant permanent, soit avec un H.P. à excitation. La polarisation des lampes H.F., M.F., préamplificatrice B.F. se fait par les grilles ; pour la B.F. la polarisation se fait automatiquement par la cathode. L'oscillateur est alimenté en parallèle par L5, le circuit accordé est dans la plaque ; dans la grille se trouve le circuit

de réaction. Les circuits d'accord sont accordés dans les trois gammes.

### Lampes.

6E8 - Changeuse de fréquence.  
 6K7 ou 6M7 - Amplificatrice M.F.  
 6Q7 ou 6H8 - Détectrice, préamplificatrice B.F.  
 25L6 - Amplificatrice B.F.  
 25Z6 - Redresseuse montée en monoplaque.

### Dépannage.

Consommation du poste sous 115 V : 44 W. Si trop forte : vérifica-

tion du circuit de chauffage, vérification de la ligne haute tension, court-circuit possible de C25 et C26 ; si trop faible : vérification de C26, capacité trop faible.

Ronflement : C25, C26, mauvais isolement de la cathode de la B.F. Faible : H.T. insuffisante, C26 défectueux, désalignement.

La 6M7 peut être remplacée par la 6K7 sans changement de montage. La 6H8 peut être remplacée par la 6Q7 en changeant la résistance de charge de 50.000 ohms par

250.000 ohms. La 6A8 peut remplacer la 6E8 avec un rendement inférieur en O.C.

### Alignement.

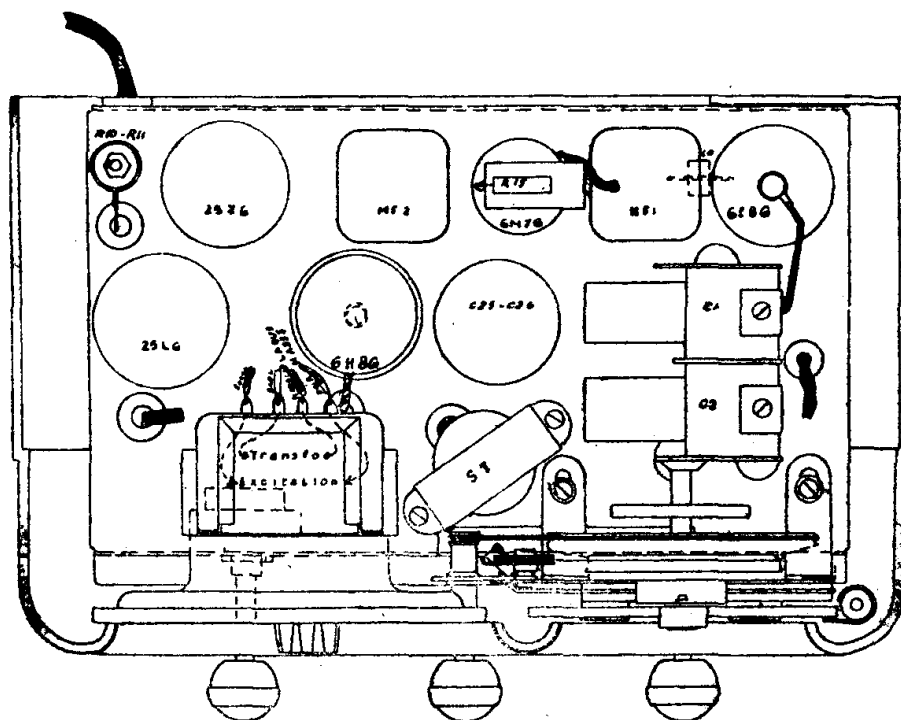
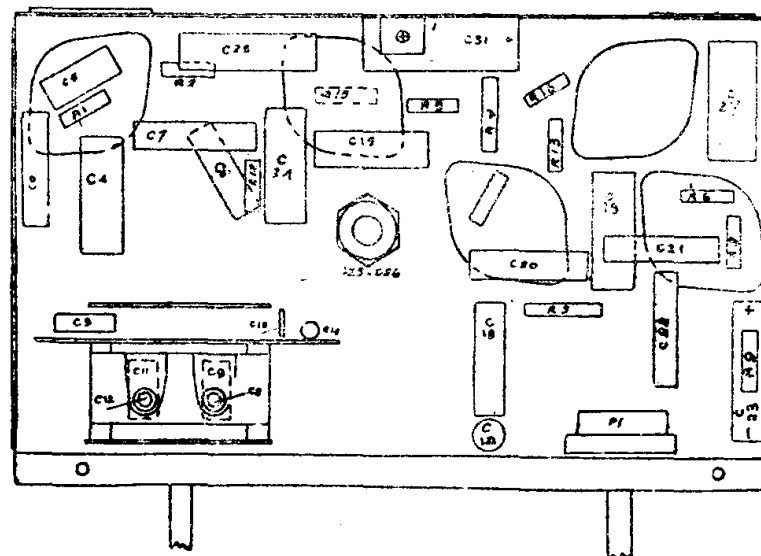
Transformateurs M.F. sur 472 kHz, comme normalement.

Commande unique : le générateur H.F. sera relié aux prises antenne-terre.

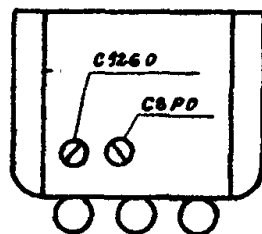
### Réglage de la gamme P.O.

Oscillateur : padding sur 600 kHz (500 m.) (ajustable C8), trim-

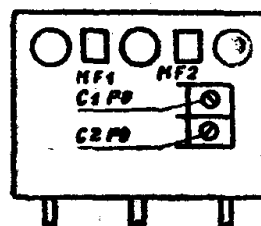
Disposition des éléments sur le dessus  
du châssis.



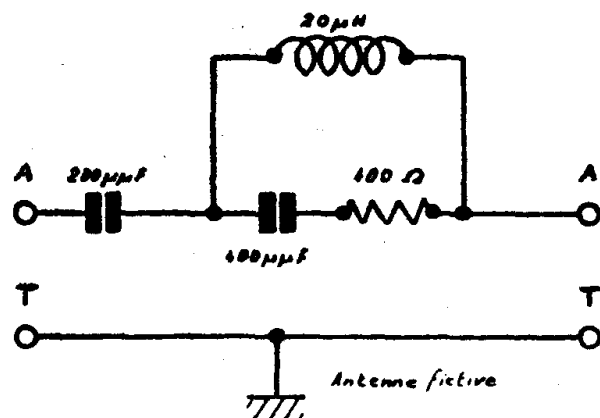
Disposition des éléments à l'intérieur  
du châssis.



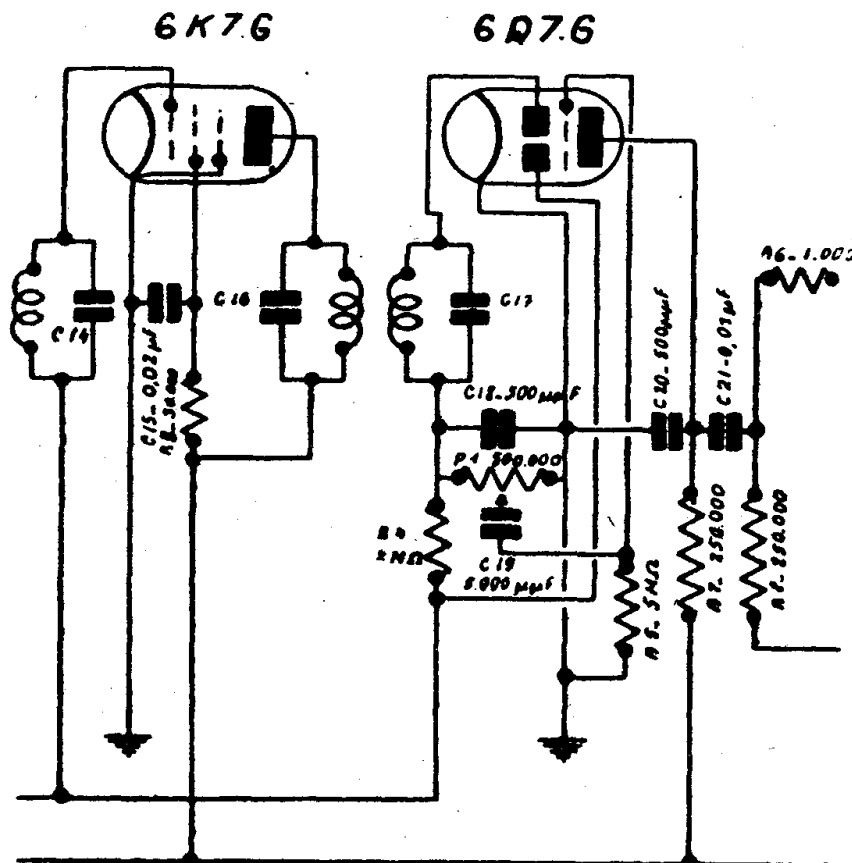
Ajustables accessibles par le fond de l'ébénisterie.



Disposition des ajustables sur le bloc du CV.



Antenne fictive utilisée pour l'alignement.



Variante du schéma avec utilisation d'une 6Q7, en détectrice et préamplificatrice B.F.

mer sur 1.500 kHz (200 m.) (ajustable C2PO).

Accord : trimmer sur 1.500 kHz (200 m.) (ajustable C1PO).

Réglage de la gamme G.O.

Oscillateur : padding sur 160 kHz (1.875 m.) (ajustable C12).

Réglage de la gamme O.C.

Se trouve effectué lors du réglage C2PO en P.O. L'alignement se fera en contrôlant visuellement selon les procédés habituels et non à l'oreille.

## Notes