

# Radiola

## SERVICE

DÉPARTEMENT  
S E R V I C E

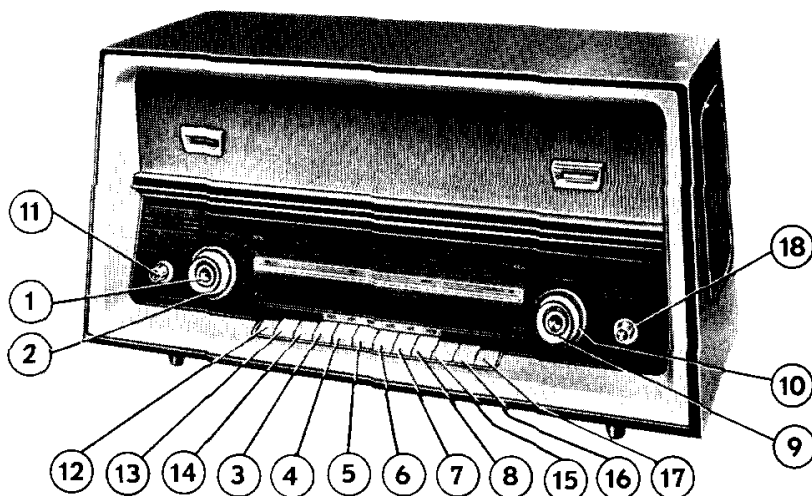
19, rue Léon-Giraud  
PARIS-19\*

Classement { Saison 1962  
                  { Classeur 6

INSTRUCTIONS POUR LE SERVICE

DU RECEPTEUR DE TABLE

**RA 5220 A / 00 / 01**



### C O M M A N D E

- 1 - Contrôle de volume
- 2 - Contrôle de balance
- 3 - Commutateur de réseau
- 4 - Commutateur de G.O.
- 5 - Commutateur de O.C.
- 6 - Commutateur de P.O.
- 7 - Commutateur de P.U.
- 8 - Commutateur de F.M.
- 9 - Syntonisation
- 10 - Ferrocaptor
- 11 - Contrôle des graves
- 12-17 - Commutateurs de tonalité
- 18 - Contrôle des aiguës

### SPECIFICATIONS

Haut-parleur : 2×AD 3700 M (5 Ω).  
 F.i. : 452 kHz (AM)  
           10,7 MHz (FM)  
 Tensions de réseau : 127 - 150 - 220 - 240 V  
 Consommation : 70 W (220 V)  
 Dimensions : 604×312×250 mm  
 Unité F.M. : JR 093 03

### GAMMES D'ONDES

G.O. : 1070 - 1940 m ( 281 - 155 kHz)  
 P.O. : 185 - 589 m (1620 - 517 kHz)  
 O.C. : 25 - 51 m ( 12 - 5,88 MHz)  
 F.M. : 2,88 - 3,43 m ( 104 - 87,5 MHz)

### T U B E S

B1 - ECC 85  
 B2 - ECH 81  
 B3 - EF 183  
 B4 - EABC 80  
 B5 - EL 84  
 B6 - ECL 86  
 B7 - EM 84  
 B8 - EZ 81  
 L1-2 - M 03 802  
 L3-4 -



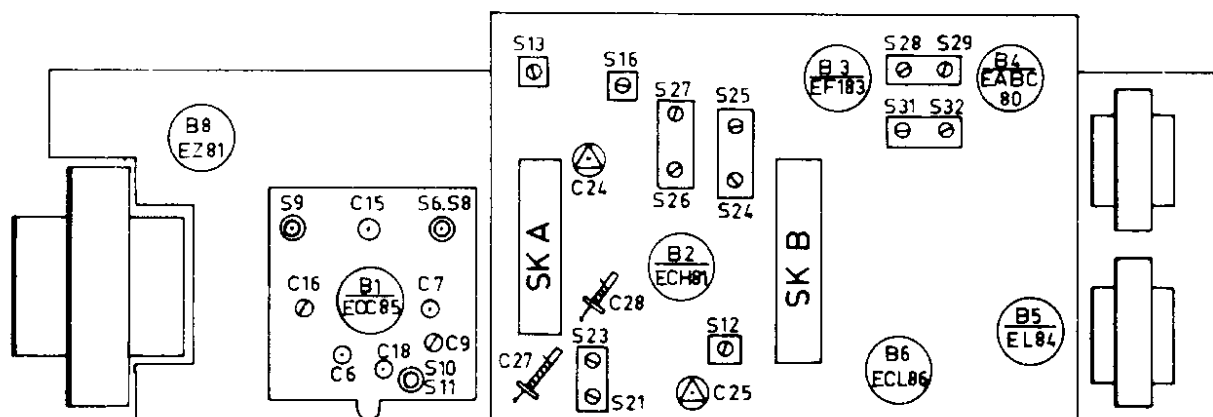
S. A. LA RADIOTECHNIQUE - SIÈGE SOCIAL : 51, RUE CARNOT - SURESNES (Seine)  
 CAPITAL 90 MILLIONS DE F

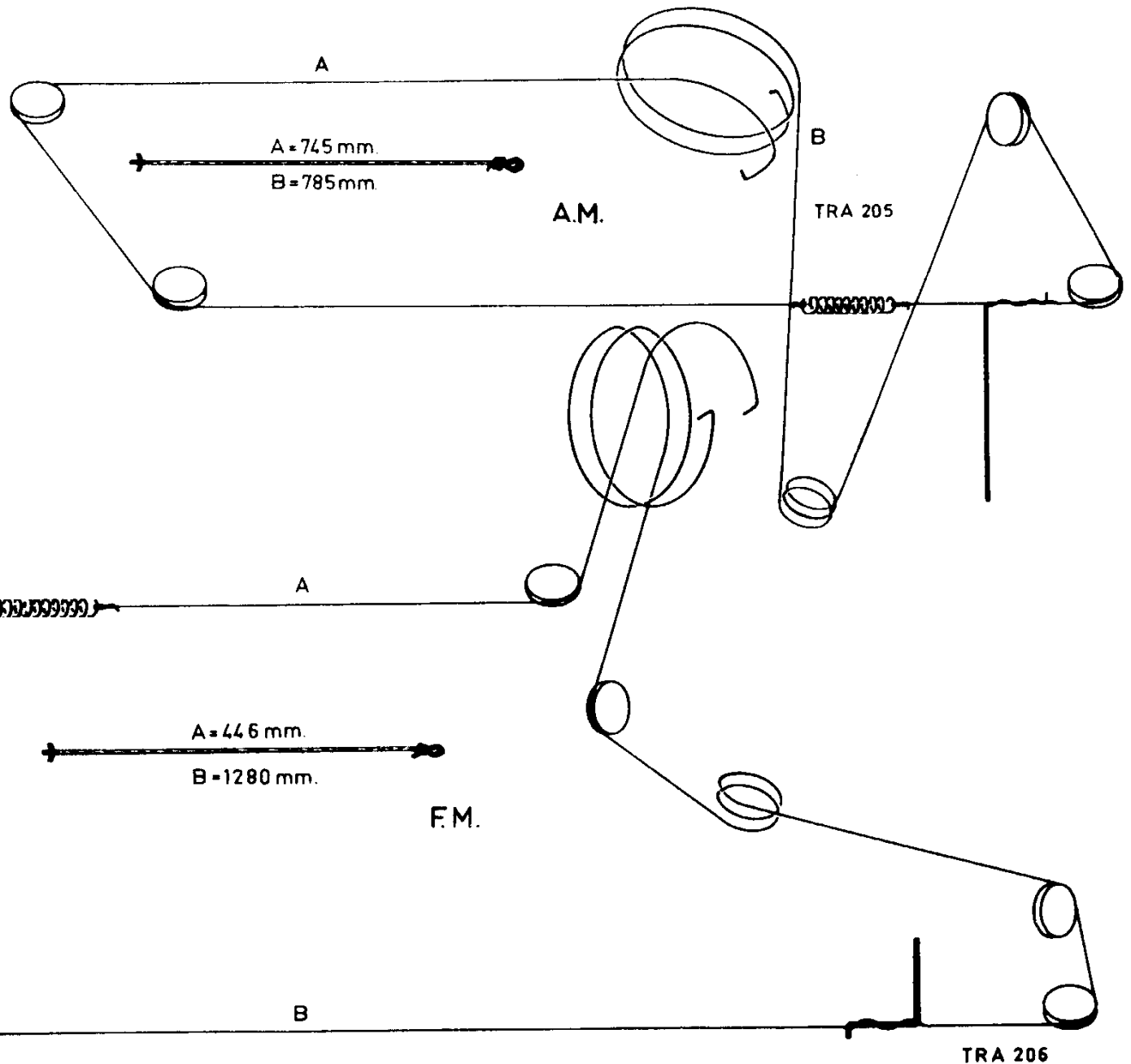
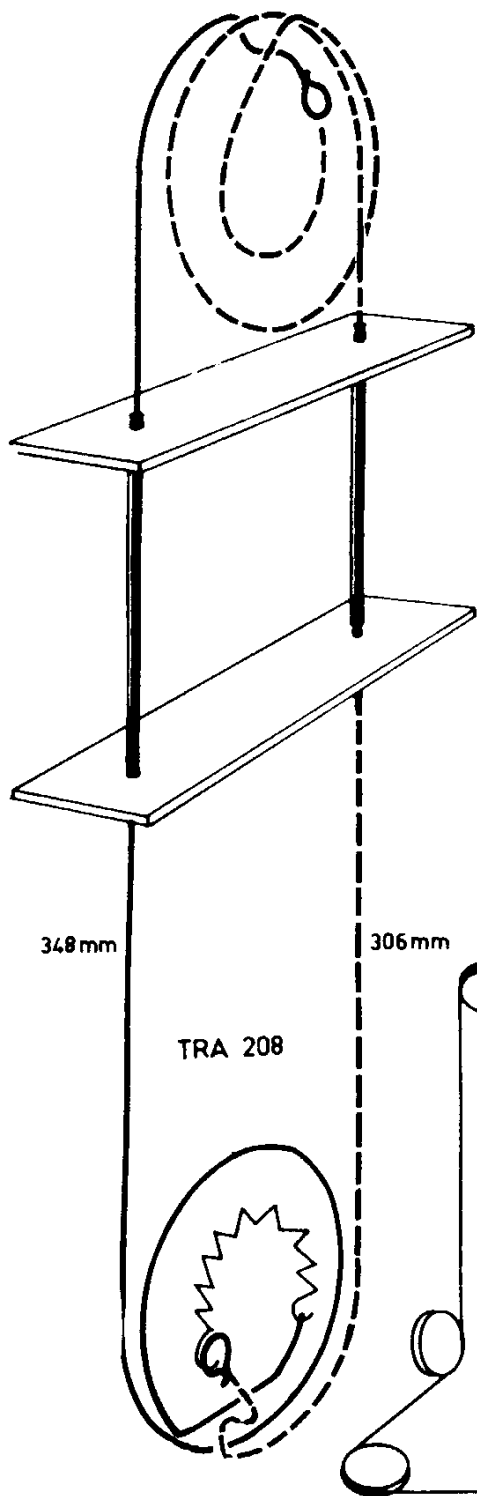
**DIRECTION COMMERCIALE RADIOLA, 47, RUE DE MONCEAU - PARIS (8<sup>e</sup>)**

Strictement confidentiel - Document uniquement destiné aux commerçants chargés du Service Radiola - Reprod. interdite

N° de code RS 619

	Touche poussoir	Syntoniser à	Signal	Régler	Indication			
F.I. (A.M.)	6	Max. kHz	452 kHz - g1B2 via 33 000 pF	S 32, S 31 S 27, S 26	Max.			
		Min. kHz	452 kHz	S 13	Min.			
H.F. (A.M.)	5	Max. kHz	12 MHz	g1B2	C28	Max.		
		Min. kHz	5,95 MHz		S 19, S 21			
		Max. kHz	12 MHz		C28			
	6	Max. kHz	1 620 kHz	C25	Max.			
		Min. kHz	510 kHz	S 22, S 23				
		Max. kHz	1 620 kHz	C25				
	4	Max. kHz	280 kHz	C27			Max.	
	5	7 MHz	7 MHz	S 15, S 16				
		11 MHz	11 MHz	C24				
	6	550 kHz	550 kHz	S 17				
		1 500 kHz	1 500 kHz	C26				
	4	180 kHz	180 kHz	S 18				
F.I. (F.M.)	8	87,2 MHz	10,7 MHz	g1B2 ⚡		S 29		Max.
			via	g1B2 ⚡		S 28, S 25, S 24		Max. D.V.
			1 500 pF	g1B1		S 12, S 10		Max. D.V.
R.F. (F.M.)	8	87,2 MHz	87,2 MHz	S 7	Max.			
		104,3 MHz	104,3 MHz	C 9				
		96 MHz	96 MHz	C16				





## PIECES DE PRESENTATION

Désignation	N° de Code
Ensemble coffret	JR 006 78
Fenêtre décorative	JR 670 39
Bande décorative	JR 664 41
Enjoliveur autour du clavier	JR 664 37
Enjoliveur droit	JR 664 38
Enjoliveur gauche	JR 664 39
Grille de haut-parleur	JR 670 40
Fond	JR 242 04
Dos	JR 255 30
Plaque derrière le cadran	JR 677 35
Touche pour gammes	JR 327 11
Touche petit clavier	JR 327 61
Bouton d'équilibrage et cadre ferrocapteur	JR 362 55
Bouton de puissance et de syntonisation	JR 362 56
Bouton de tonalité	JR 657 01
Cadran	JR 220 91
Pied	JR 674 16
Barrette d'indication d'équilibre	JR 997 71
Disque indication de son	JR 576 90

## PIECES MECANIKES

Désignation	N° de Code
Interrupteur	JR 399 73
Carrousel	JR 467 12
Fusible	M 14 800/125
Commutateur	JR 347 36
Poulie plastique	E 17 800/ 2,05x14
Bloc F.M.	JR 093 03
Commutateur pour cadre ferrocapteur	JR 186 33
Poulie sur commande et duplex	JR 212 00
Poulie inférieure d'équilibrage	JR 322 63
Poulie supérieure d'équilibrage	JR 322 64
Ressort commande gammes	JR 652 82
Plaque connexion, arrière	JR 399 29

## R.C. COMBINES

Indice	Valeur	N° de Code
R15-C51	120 $\Omega$ + 4 700 pF	E 551 AA/ 25 + 44
R23-C58 C57	15 000 $\Omega$ + 2 000 pF (x2)	E 551 AA/ 50 + 40
R30-C63	680 k $\Omega$ + 470 pF	E 551 AA/ 70 + 32
R22-C56 C57	12 000 $\Omega$ + (2x) 2 000 pF	E 553 AA/ 49 + 40

## PIECES ELECTRIQUES

### BOBINAGES

Indice	Désignation	N° de Code
S12	Transformateur F.I. 1 - F.M.	JR 122 54
S13-S14	Réjecteur FI + bobine d'arrêt	JR 122 32
S15-S16	Bobine entrée O.C.	JR 133 41
S17-S18	Cadre ferrocapteur	JR 132 86
S19-S20		
S21-S22	Oscillateur	JR 122 24
S23		
S24-S25	Transformateur F.I. 2 - F.M.	JR 122 53
S26-S27	" " 1 - A.M.	G 01 064
S31-S32	" " 2 - A.M.	G 01 064
S28-S29	Détecteur de rapport	JR 122 27
S30		
S33-R14	Bobine d'arrêt + résistance	JR 132 85
S34	Bobine d'arrêt	JR 133 35
S35	Bobine d'arrêt G.O.	VK 200 10
	Transformateur d'alimentation	JR 142 25
	Transformateur de sortie	JR 152 38
	Haut-parleur	P 42 010

### CONDENSATEURS

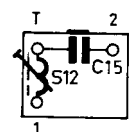
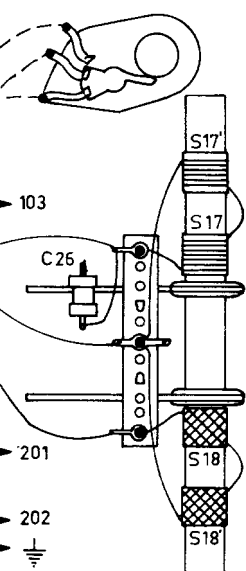
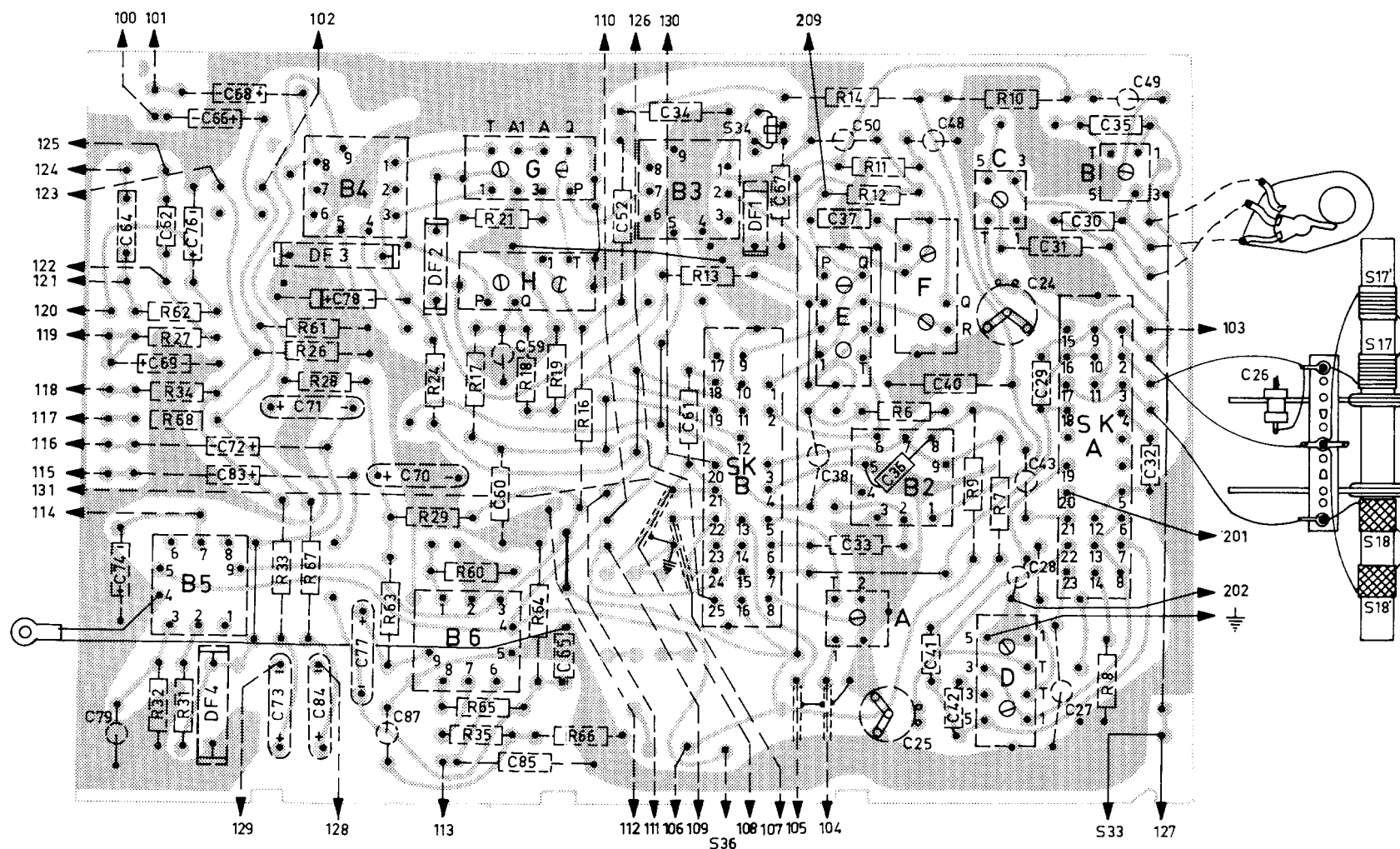
Ind.	Désignation	N° de Code
	Variable	E 01 039
C27	Ajustable 250 à 400 pF	C 05 800/ 250E-400E
C28	" 1,5 à 12,5 pF	C 05 800/ 1,5E-12,5E
C78	Chimique 6,4 $\mu$ F 64 V	D 00 800/ Z6,4
	" 100 $\mu$ F 16 V	D 00 800/ W100
	" 9,4 $\mu$ F	D 19 800/ V9,4
	" 50 + 50 + 50 $\mu$ F	D 05 800/ 50+50+50
C29	500 pF	C 285 AB/ D500E
C30	395 pF	C 285 AB/ D395E
C32	150 pF	C 285 AB/ D150E

### RESISTANCES

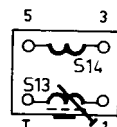
Ind.	Valeur	Désignation	N° de Code
		Potential. de puissance	JR 377 68
		" des basses	JR 377 69
		" des aigües	JR 377 70
		" d'équilibrage	JR 377 77
R41	68 $\Omega$	Bobinée 5 W	B 03 800/68E

- TRA 220

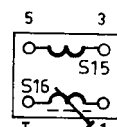
S	G.H.										34	E.	A. F.	C.D.	B.
C	79.74.64.69.62.76.66.68.72.83.73.71.84.78.77.87.	70.	60.	85.59.5.	52.	34. 61.	67.	38.37.33.50.36.25.41.48.40.42.	43.28.31.30.27.35.32.	26.					
R	62.27.34.68.32.31.	33.67.26.28.	29.24.60.65.35.17.21.18.19.66.	13.				14.	11.12.6.	9. 7. 10.	8.				



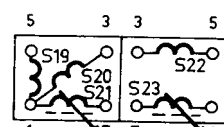
A



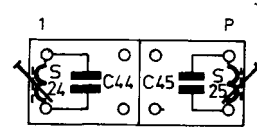
B



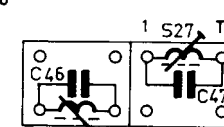
C



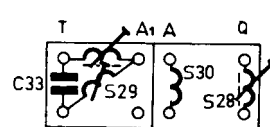
D



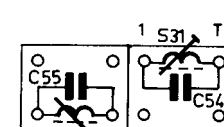
E



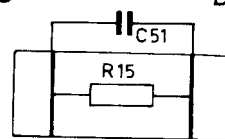
F



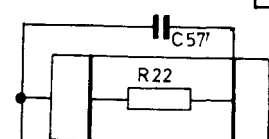
G



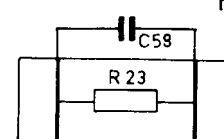
H



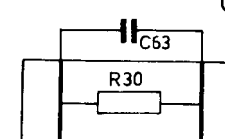
DF1



DF2



DF3



DF4