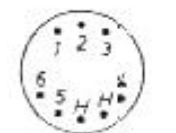
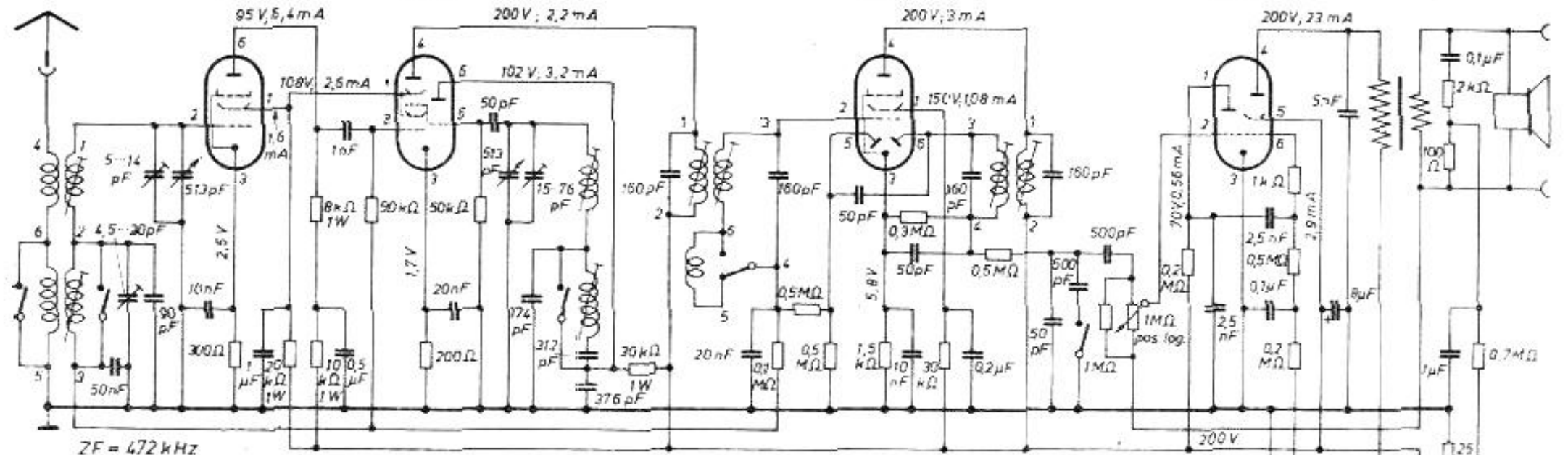


EF11

ECH11

EBF11

ECL11



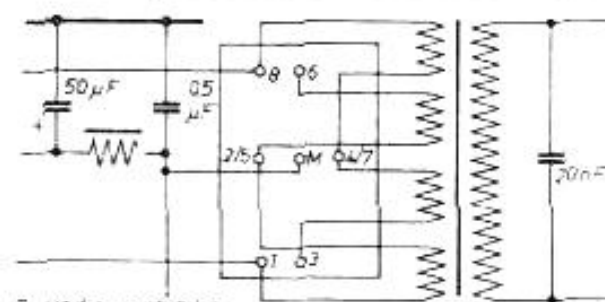
Sockelschaltung

Zerhacker Type 32/1N76 bei 6V
32/1N712 bei 12V



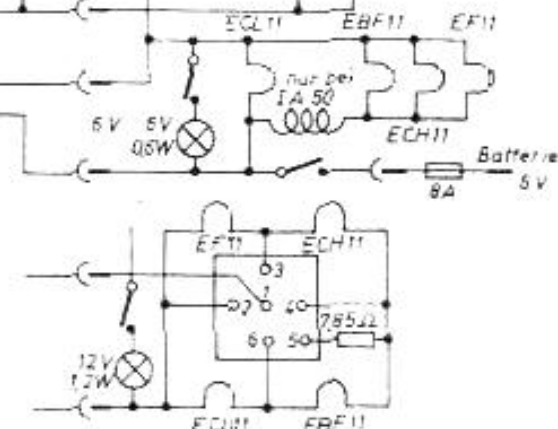
Meßinstrument 330Ω/1V

Telefunken Autosuper IA 50 / IB 50



Es sind zu verbinden
L/-Betrieb 2/5-M-1/7,
1-3 5-8
12V-Betrieb 3-M-6

Umschalt-Anleitung von 6V auf 12V



6V-Betrieb 2-1-5,
2-4
12V-Betrieb 1-4,
5-6