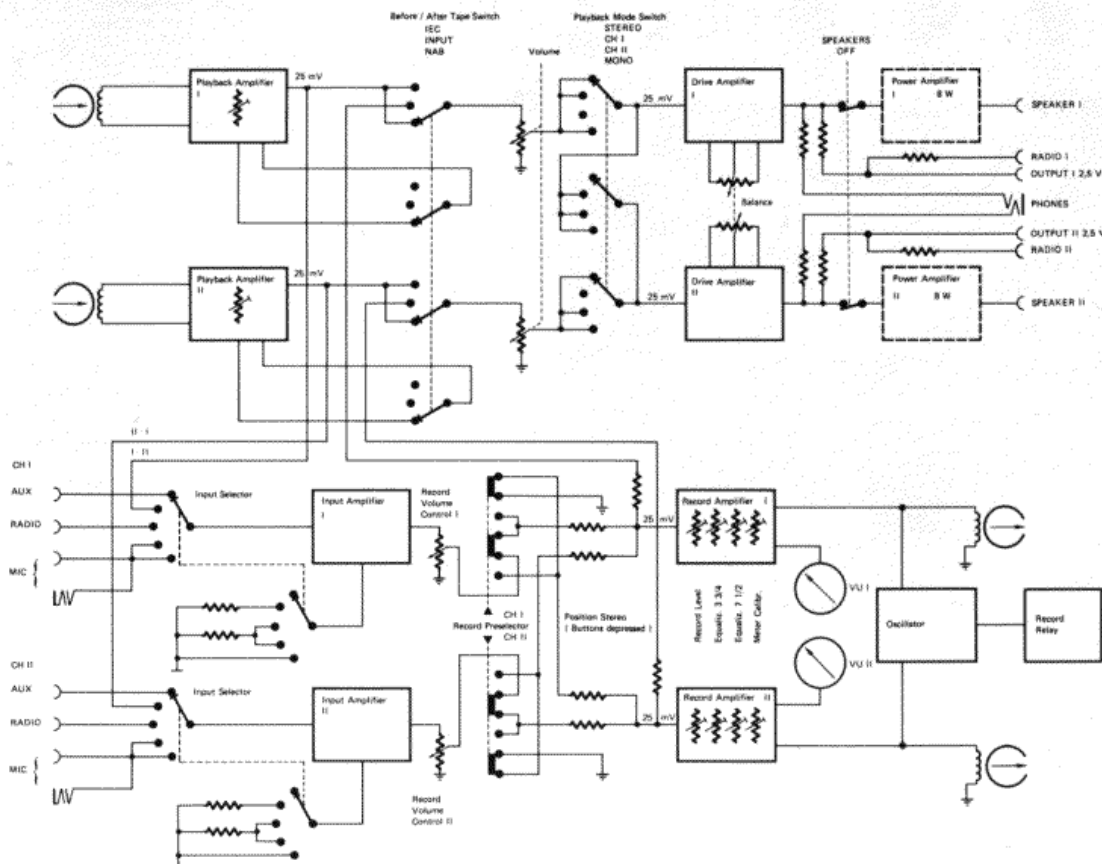


REVOX A77

SET OF SCHEMATICS
SCHALTUNGSSAMMLUNG
RECUEIL DE SCHÉMAS



General Measurement Conditions:

Allgemeine Messbedingungen:

Conditions générales de mesure:

(for voltages in rectangular frames)
(für Spannungsangaben in rechteckigen Feldern)
(pour les tensions encadrées)

D.C. Voltages: vertical letters, e.g.
Gleichspannungen: vertikale Schrift, z. B.
Tensions continues: caractères droits, ex.

+ 12 V

Meter internal resistance 20 k Ω /V min.
Messinstrument minimaler Innenwiderstand 20 k Ω /V
Voltmètre à résistance interne minimum de 20 k Ω /V

A.F. Voltages: slant letters, e.g.
Tonfrequenzspannungen: schräge Schrift, z. B.
Tensions basse-fréquence: caractères inclinés, ex.

700mV

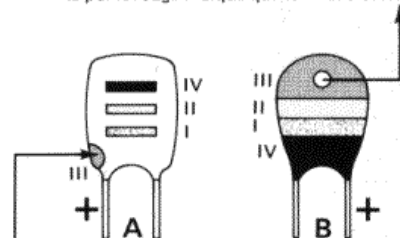
Meter: Vac. tube or transistor voltmeter 1 M Ω min.
Messinstrument: Röhren- oder Transistorvoltmeter min. 1 M Ω
Voltmètre électronique d'au moins 1 M Ω d'impédance d'entrée

Markings on Tantalum Electrolytic Capacitors

Kennzeichnung der Tantal-Elektrolyt-Kondensatoren
Marquage des condensateurs électrolytiques au tantale

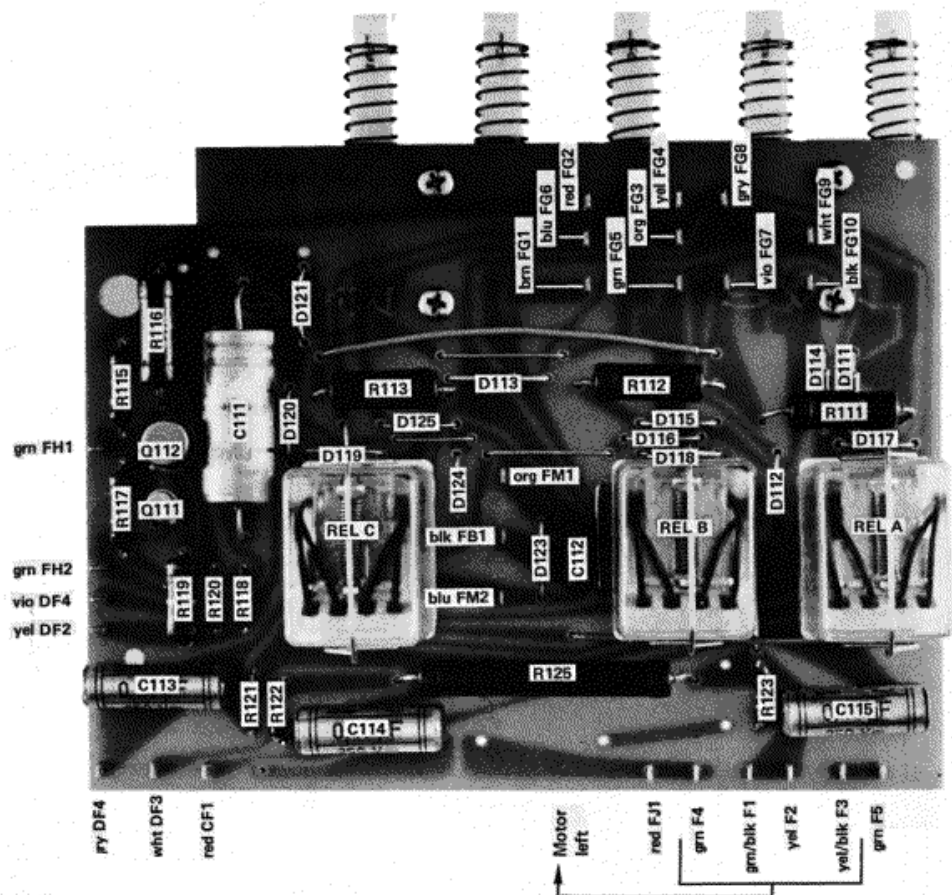
Color Farbe Couleur	Capacitance in μ F — Kapazität in μ F — Capacité en μ F			Working voltage Nennspannung Tension de service
	1st digit 1. Ziffer 1 ^{er} chiffre	2nd digit* 2. Ziffer* 2 ^{ème} chiffre*	Multiplier Multiplikator Multiplicateur	
(pink—rosa—rose**)	I	II	III	IV
black—schwarz—noir	—	0	x1	10 V
brown—braun—brun	1	1	x10	—
red—rot—rouge	2	2	—	—
orange—orange—orange	3	3	—	35 V**
yellow—gelb—jaune	4	4	—	6 V
green—grün—vert	5	5	—	15 V
blue—blau—bleu	6	6	—	20 V
violet—violet—violet	7	7	—	—
gray—grau—gris	8	8	x0,01	25 V
white—weiss—blanc	9	9	x0,1	3 V

Red dot indicates + to the right
Roter Farbpunkt = Pluspol nach rechts
le point rouge indique que le + est à droite

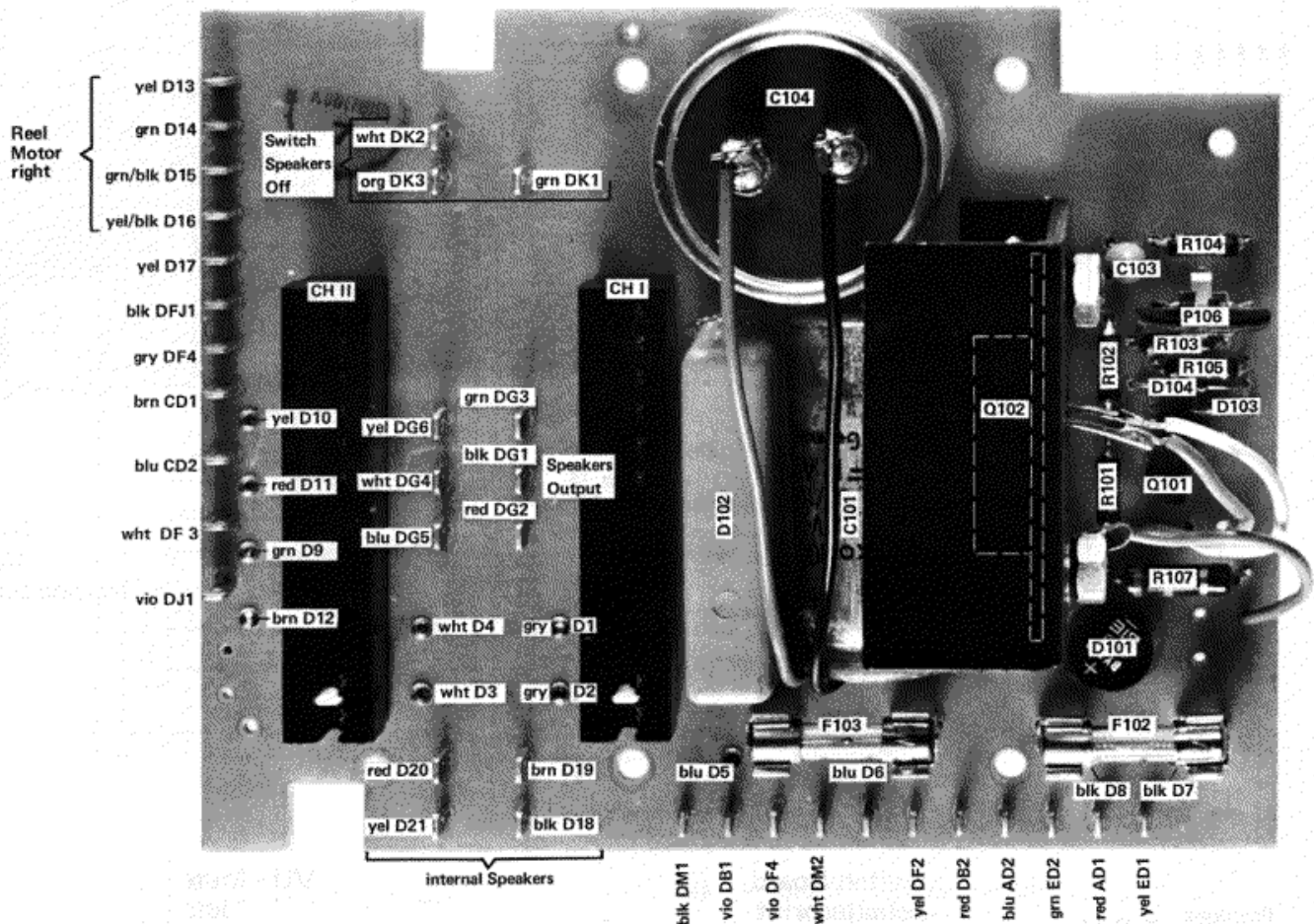


Color dot indicates + and multiplier
Farbpunkt = Pluspol und Multiplikator
le point de couleur indique le + et le multiplicateur

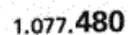
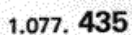
- * possibly missing on model B
- * Ausführung B: 2. Ziffer nur bei Bedarf
- * le 2^{ème} chiffre peut manquer pour le modèle B
- ** 35 V on model A: pink
- ** 35 V bei Ausführung A: rosa
- ** 35 V pour le modèle A: rose



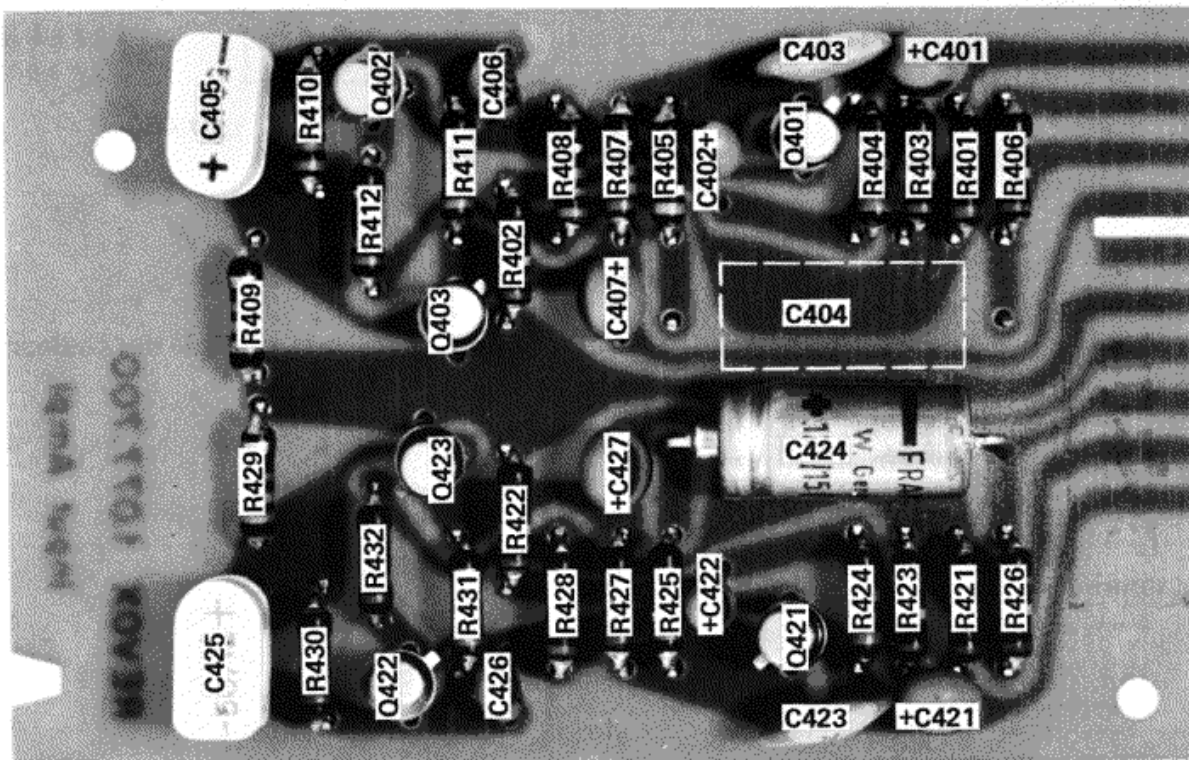
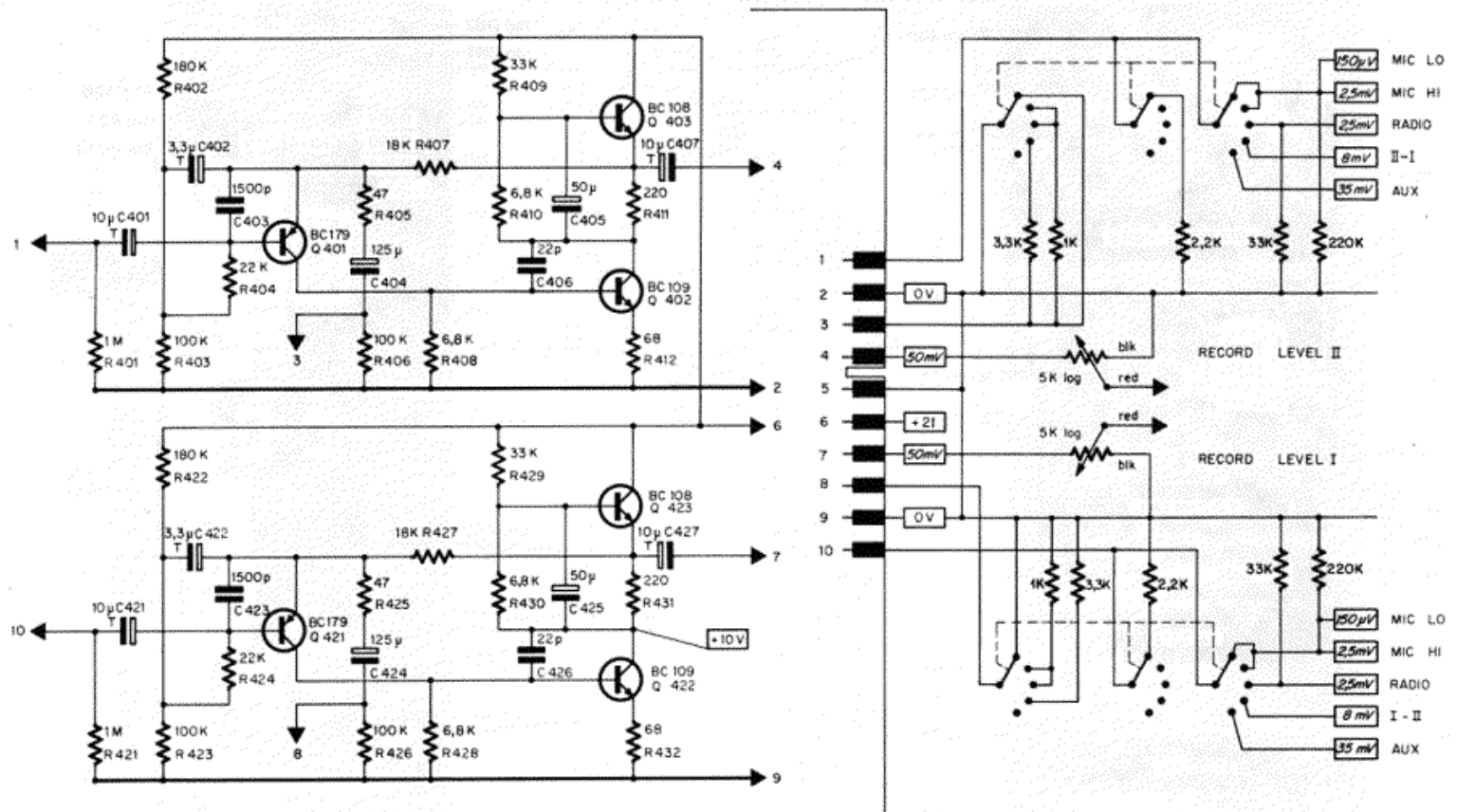
Tape Drive Control
 Laufwerksteuerung
 Commande du mécanisme 1.077.370



Power Supply
 Netzteil
 Alimentation 1.077.540

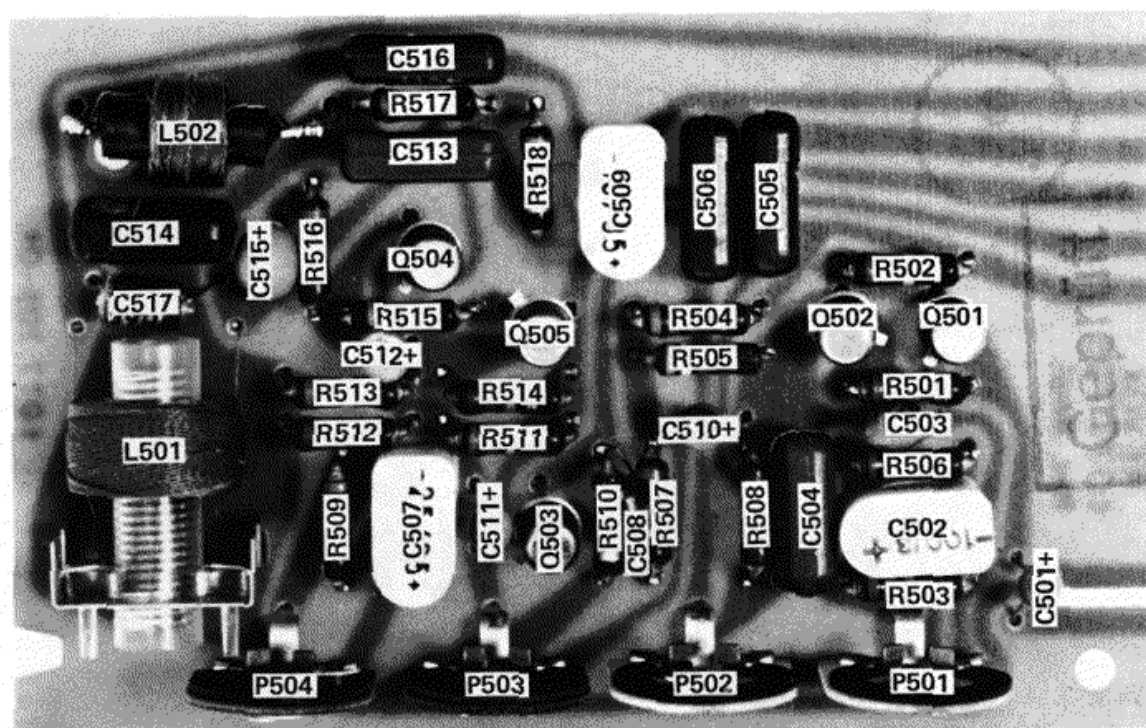
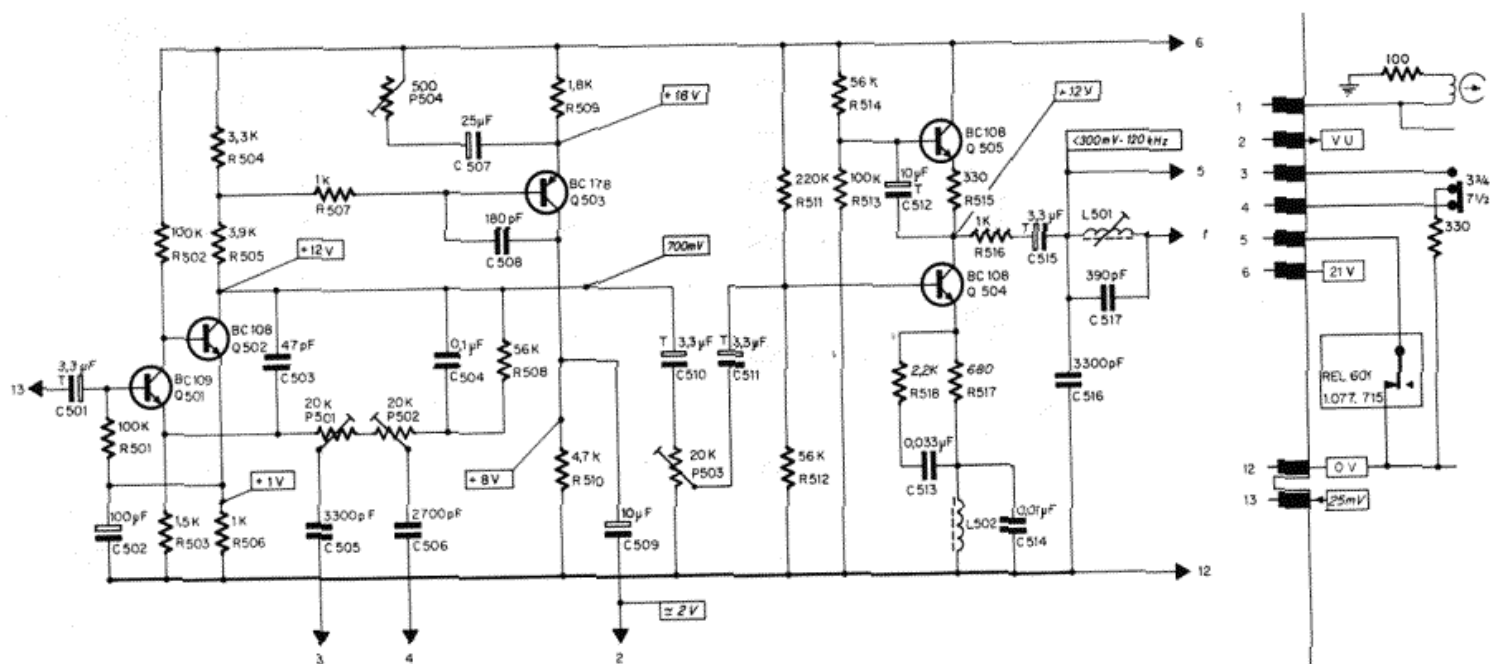


red = red—rot—rouge
org = orange—orange—orange
yel = yellow—gelb—jaune
grn = green—grün—vert
blu = blue—blau—bleu
vio = violet—violett—violet
brn = brown—braun—brun
gry = gray—grau—gris
blk = black—schwarz—noir
wht = white—weiss—blanc



Input Amplifier
Eingangsverstärker
Amplificateur d'entrée

1.077.700



Record Amplifier
Aufnahmeverstärker
Amplificateur d'enregistrement

1.077. 705

