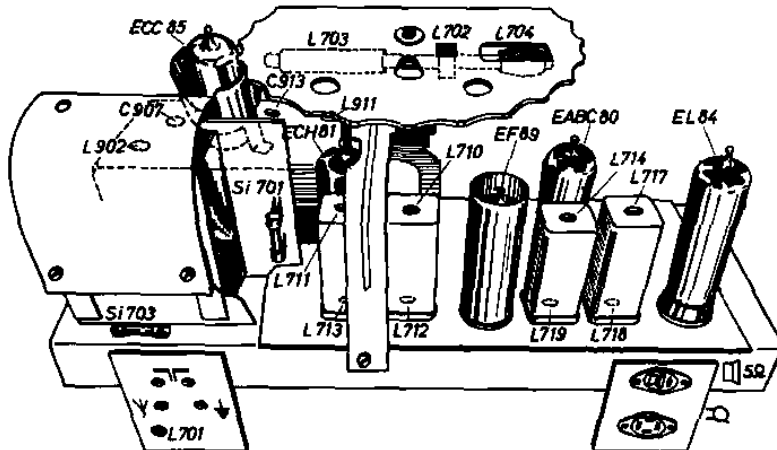
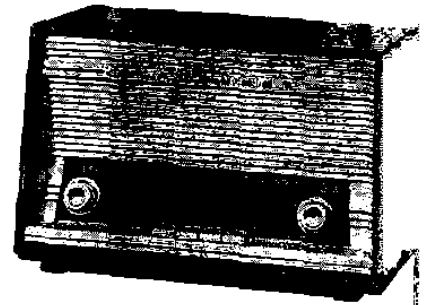




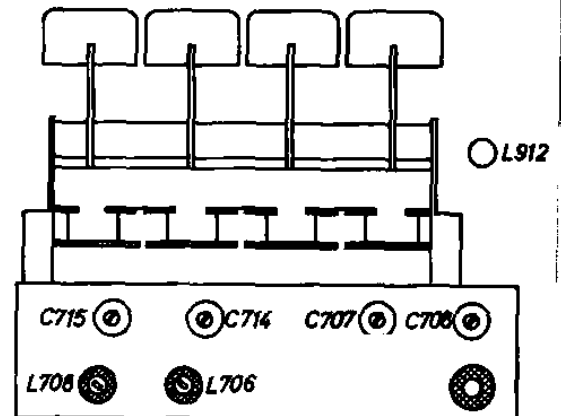
BLAUPUNKT-DRUCKTASTEN-SUPER

Ballet

20000/10



Chassis - Ansicht von hinten



Chassis - Teilansicht von unten

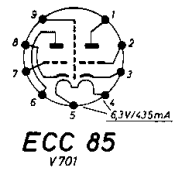
ABGLEICHTABELLE

Bereich	Meßsender an	Frequenz	Gerät Bereich	Skalenzeiger auf	Abgleichelement	ZF- und HF-Empfindlichkeiten bezogen auf AM: 50 mW Ausgang mit Multavi R ($R_i = 7500 \Omega$) FM: 4 V Ratiospaltung mit Instrument 50 k Ω / V gemessen. Meßbereich 10 V	
ZF AM 1)	G 1 ECH 81			ca. 1600 kHz	L 711, L713, L717, L718 Max.	ab G 1 EF 89: 900 μ V	ab G 1 ECH 81 ca. 12 μ V
	Antennen-Buchse 2)	460 kHz	MW	ca. 600 kHz	L 702 Min.		
					Oszillator	ab G 1 ECH 81	ab Antenne
MW	Antennen-Buchse 2)	546 kHz	MW	546 kHz	L 706	L 703	10 μ V
		1500 kHz		1500 kHz	C 714	C 707	17 μ V
LW	Antennen-Buchse 2)	160 kHz	LW	160 kHz	L 708	L 704	10 μ V
		350 kHz		350 kHz	C 715	C 708	
ZF FM	geschlitzten Metallzylinder 3)	10,7 MHz	UKW	100 MHz	L911, L912, L710, L712, L714 Max. L719 Min. bzw. S-Kurve 4)	ab G 1 EF 89 ca. 60 mV	ab G 1 ECH 81 ca. 1,6 mV
					Oszillator	Zwischenkreis	ab Antenne
UKW	Antennen-Buchse	93,5 MHz	UKW	93,5 MHz	C 913 5)	C 907 Max.	ca. 3 μ V
NF	Tongenerator 400 Hz		TA			ab G 1 EL 84: 390 mV	ab G 1 EABC 80: 12 mV über 200 k Ω

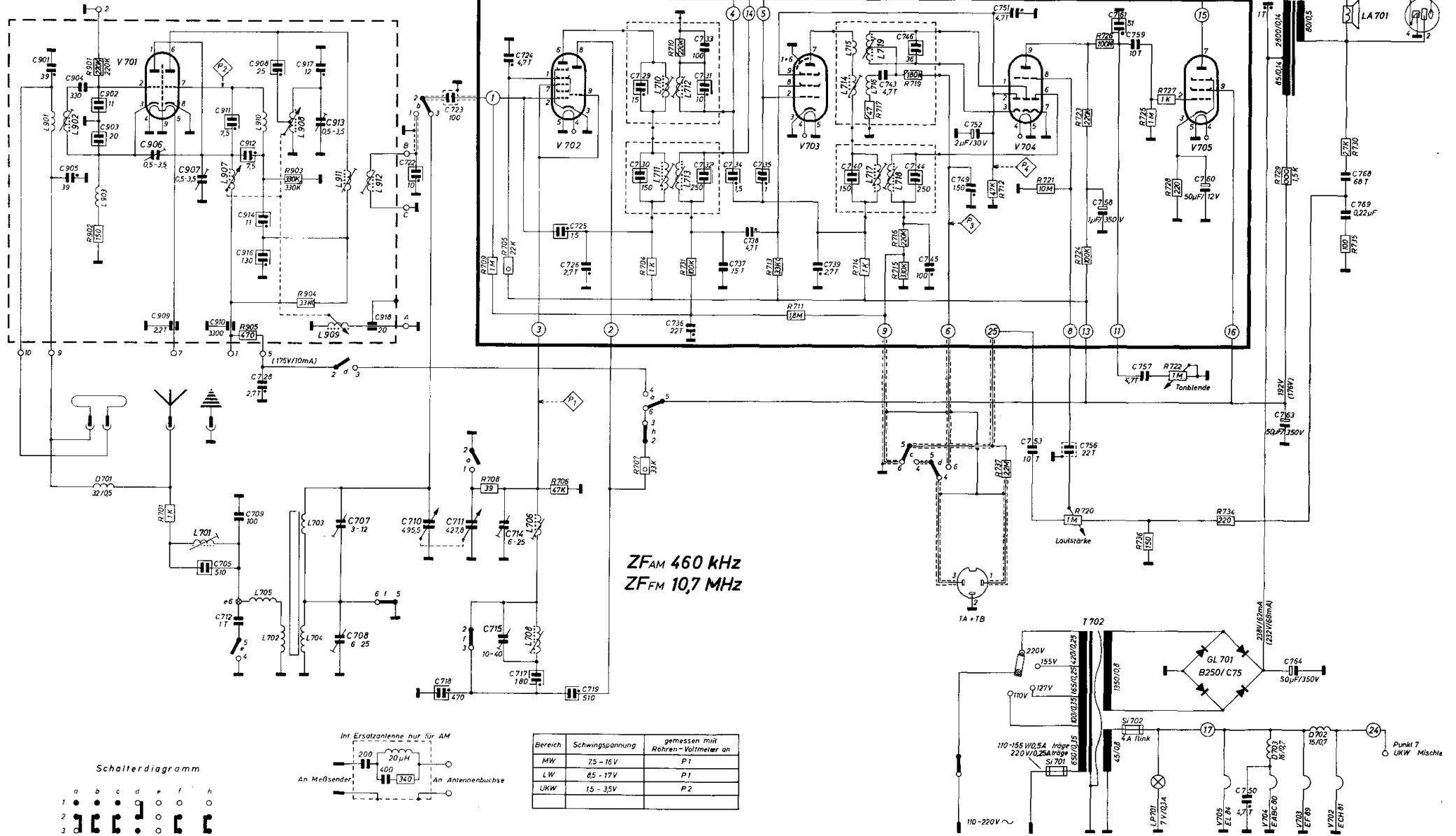
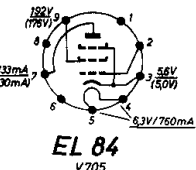
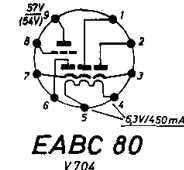
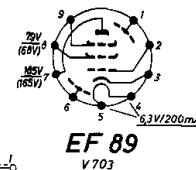
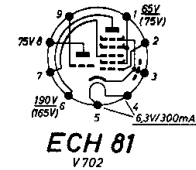
- 1) Tonblende auf "hell".
- 2) über Ersatzantenne (siehe Schaltbild).
- 3) Einen geschlitzten Metallzylinder (ca. 3 cm lang) über die Röhre ECC 85 schieben.
- 4) Galvanometer 25 μ A, mit Nullpunkt in der Mitte, an Punkt P 3 und den Verbindungspunkt zweier 100 k Ω Widerstände, die zwischen P 4 und Masse gelegt werden, anschließen und Wendekreis L 719 abgleichen. Beim Abgleich mit AM wird L 719 auf Minimum am Outputmeter abgestimmt.

Höckerabstand der S-Kurve ca. 170 kHz ab G 1 der ECH 81

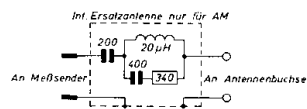
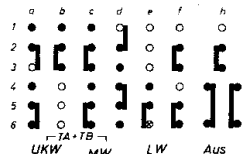
- 5) Nur nachstimmen, wenn sicher der Bereich verschoben hat.



Spannungen und Ströme mit Röhren-Voltmeter
in Schalterstellung MW gemessen.
Eingeklammerte Werte in Schalterstellung UKW



Schalterdiagramm



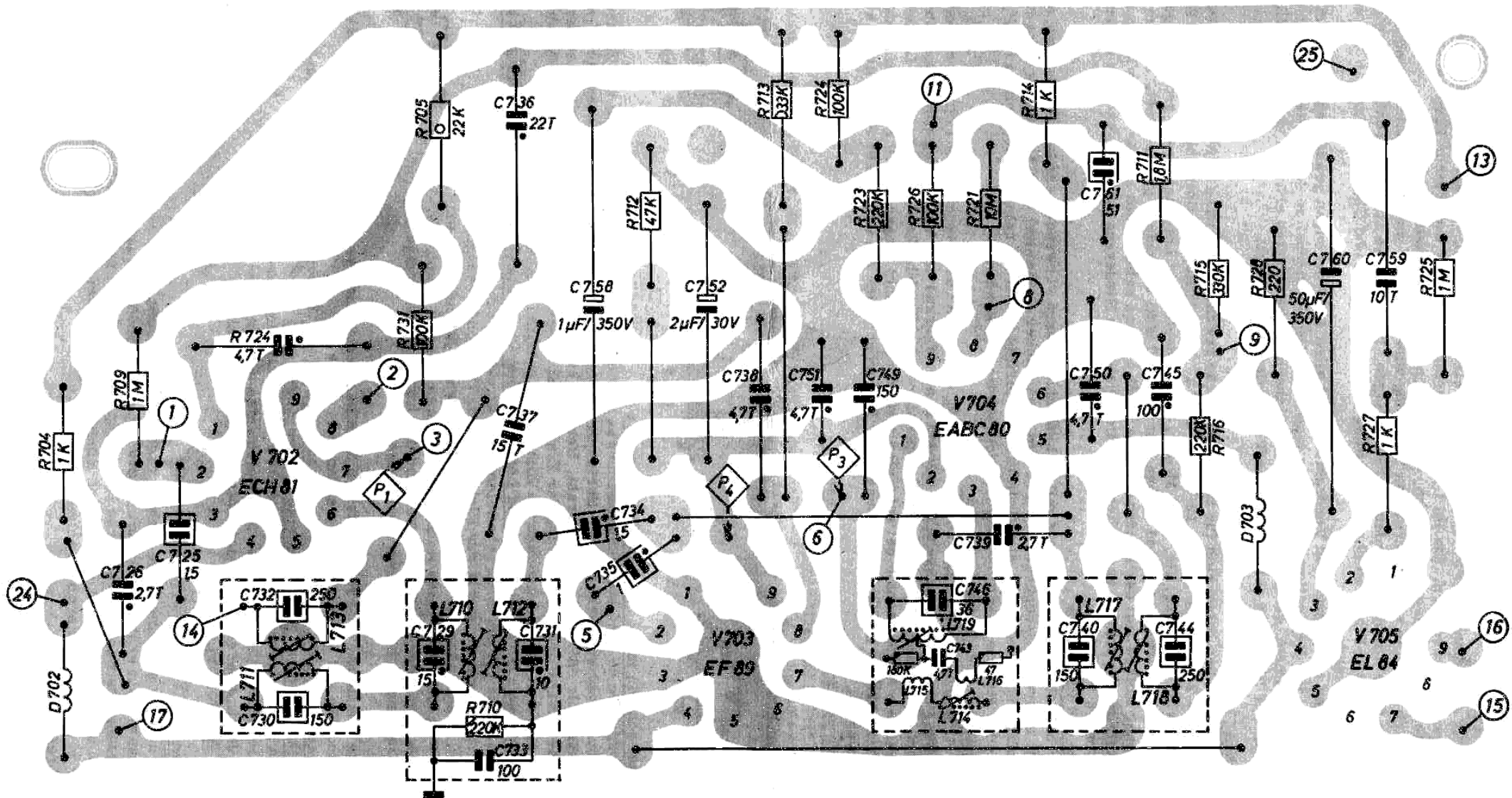
Bereich	Schwingspannung	gemessen mit Röhren-Voltmeter an
MW	75 - 16 V	P1
LW	85 - 17 V	P1
UKW	15 - 35 V	P2



BLAUPUNKT
Pallet

CHASSIS-OBERSEITE

Gedruckte Verdrahtung mit Kondensatoren, Widerständen und ZF-Spulen.
Positions-Nummern und Werte entsprechen den Angaben im Schaltbild.



Seilzug für AM- und FM- Abstimmung

