

GRUNDIG

Reparaturhelfer

SO 1a
SO 2a
SO 1a1
SO 2a1

FERTIGUNGSSAISON 1960 / 61

Abgleich-Anleitung

AM-Signal: Modulationsfrequenz 400 Hz, 30% mod.; FM-Signal: Modulationsfrequenz 800 Hz, 40 kHz Hub.
Die Empfindlichkeitswerte sind auf eine Gesamtleistung (an allen 3 Lautsprechern) von 50 mW bezogen.
Für diese Gesamtleistung sind zu messen:

Bei 400 Hz am Tiefton-Lautsprecher (3 Ω) = 275 mV;
an jedem Seitenlautsprecher (5 Ω) = 270 mV;
bei 800 Hz am Tiefton-Lautsprecher (3 Ω) = 180 mV;
an jedem Seitenlautsprecher (5 Ω) = 320 mV.

AM-ZF-Abgleich 460 kHz

Bereich Drehko-Stellung	Ankopplung des Meßsenders	Abgleich	Empfindlichkeit	Bemerkungen
MW, Zeiger auf 1 MHz	G ₁ EF 89	(I) und (II) Maximum	1,1 mV	Mit wechselseitiger Bedämpfung (10 kΩ und 5 nF in Reihe) abgleichen. ZF-Trennschärfe 1:110 ZF-Bandbreite 4,5 kHz
	G ₁ ECH 81	(III) und (IV) Maximum	18 µV	
MW, eingedreht	an Antenne	(V) Minimum		Sperrtiefe 1:10

AM-Oszillator- und Vorkreisabgleich

Bereich Frequenz Zeigerstellung	Oszillator	Vorkreis	Schwingstrom µA	Empfindlichkeit µV	Spiegel-selektion 1:	Bemerkungen
MW	560 kHz	(1) Maximum	290 ... 340 ... 360	6 ... 5 ... 7	900 500 250	Zeigeranschlag auf 1 von „510 kHz“ * Der MW-Vorkreisabgleich erfolgt durch Verschieben der kleineren Spule auf dem Ferritstab. Mischempfindlichkeit bei 1 MHz an G ₁ ECH 81 : 21 µV
	1450 kHz	(3) Maximum				
LW	160 kHz	(5) Maximum	300 ... 400 ... 380	11 ... 10	2500 1500 1000	

FM-ZF-Abgleich 10,7 MHz

Meßsender-Modulation	Ankopplung des Meßsenders	Abgleich	Abgleichsanzeige	Empfindlichkeit	Bemerkungen
AM, FM oder unmoduliert	G ₁ EF 89	(a) Maximum	Röhrenvoltmeter an C 45; Outputmeter bei FM	6,6 mV	Statt Röhrenvoltmeter kann ein mA-Meter (0,1 ... 1 mA) mit R 27 in Serie geschaltet werden.
AM		(b) Minimum	Outputmeter; Röhrenvoltmeter an C 45		Diskriminator-Abgleich mit 500 mV HF an G ₁ EF 89
AM, FM oder unmoduliert	G ₁ ECH 81	(c) Maximum (d) Maximum	Röhrenvoltmeter an C 45; Outputmeter bei FM	150 µV	
	Drahting ECC 85 oder über 0,5 pF am Punkt (X)	inneres (e) Maximum (f) Maximum			

FM-Oszillator-, Zwischen- und Antennenkreis-Abgleich

Meßsender-Frequenz, Zeigerstellung	Oszillator	Zwischenkreis	Antennenkreis	Abgleichsanzeige	Schwingspannung	Empfindlichkeit (Rauschzahl)	Bemerkungen
88 MHz	(A) Maximum	(B) Maximum	* (E) Maximum	Outputmeter (bei AM oder ohne Mod. mit RV an C 45)	2,1 ... 2,4 V ₌₌	< 3 kTo	* Da der Kreis (E) sehr breit ist, wird der Kern 2,5 mm unter dem oberen Spulenkörpernd eingestellt.
102 MHz	(C) Maximum	(D) Maximum					

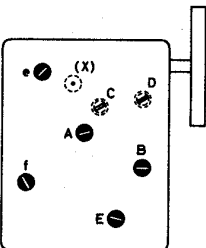
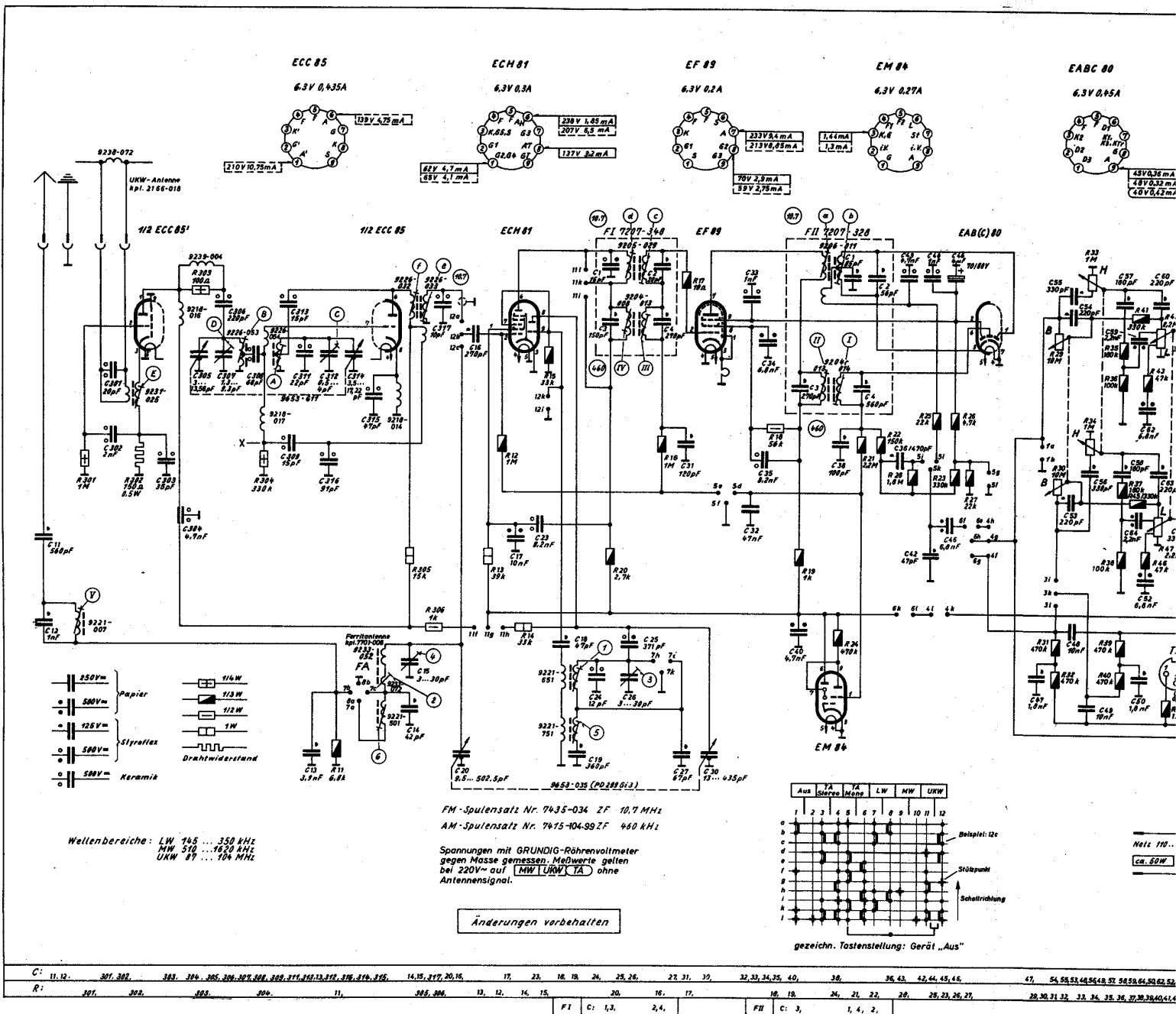
Pos. Nr.	Bild Nr.	Benennung	Bestell-Nr.	Bemerkungen
64	3	Riegel	0443—075	für mag. Auge
65	3	Noval-Röhrenfassung	4937	
66	3	Netzkabel m. Winkelstecker	9625—645	
67	3	Stabträger	1088—017	
68	3	Antennenstab	9648—126	ohne Spulen
69	3	MW-Ferrit-Antennenspule	9233—052	
70	3	MW-Ferrit-Antennenspule	9233—072	
71	3	Spanngummi	0285—083	2 x
72		Selenflachgleichrichter		B 250 C 75 Siemens
73	3	Drehko	9653—035	
74		Elko		4 μ F + 50 μ F + 50 μ F 350/385 V
75		Elko	0820—159	4 μ F 70/80 V
76		Elko	0820—159	50 μ F 12/15 V
77		Lufttrimmer		3 ... 30 pF
78		Drahtwiderstand	(R 72)	DWD 0,5 g 200 Ω 2 %
79		Drahtwiderstand	(R 67)	DWD 4 g 1 k Ω 2 %
80		Potentiometer	7801—323	KN 323 500 Ω 2,2 M Ω , 2,2 M Ω
81	3	ZF-Filter I	7207—348	
82	3	ZF-Filter II	7207—328	
83		Ferrit-Abgleichkern kpl.	9647—721.97	für Nr. 81 Spule 9204—013/14 für Nr. 82 Spule 9204—008/013
84		Abgleichkern	9647—702.97	für Nr. 81 Spule 9205—029 für Nr. 82 Spule 9206—011
85	3	Netztrafo	9078—079	
86	3	Ausgangsübertrager	9060—093	
87	3	Ausgangsübertrager	9038—045	
88	3	Ausgangsübertrager	9038—046	
Zum Drucktastenaggregat 7415—104.01				
89		Drucktastenaggregat	7415—104.01	
90	1/2	Tastenkнопf	7415—668.01	elfenbein dunkel 6 x
91		Spreizfeder	0290—086	6 x
92		ZF-Sperre	9221—007	
93		Abgleichkern	9647—702.97	für Nr. 92, 96
94		LW-Vorkreisspule	9221—501	
95		Ferrit-Abgleichkern	9647—713.97	für Nr. 94, 97
96		LW-Oszillatorspule	9221—751	
97		MW-Oszillatorspule	9221—651	
98	3	Kontaktleiste kpl.	7415—655	Nr. 4-Aus, 8-TA-Stereo, 2-TA-Mono, 3-TA-Mono, 9-LW, 10-UKW für MW
98 a		Kontaktleiste	7415—606	
99		Wippe kpl.	7415—647	
100		Tastenhebel	7415—619	4 x
101		Tastenhebel kpl.	7415—681	
102		Tastenhebel	7415—620	
103		Tastenhebel	7415—621	
104		Tastenhebel	7415—622	
105		Drehfeder	7415—634	
106		Drehfeder	7415—636	5 x
107			7415—633	6 x
108		Druckfeder	7415—643	
109		Druckfeder	0390—011	
110		Zugfeder	7415—645	
111		Kippschalter 1-polig	7404—548	
Zum UKW-Spulensatz 7435—034				
112		UKW-Spulensatz kpl.	7435—034	
113		Noval-Röhrenfassung	4366	
115		UKW-Zwischenkreisspule	9226—053	
116		Abgleichkern	9647—662.97	für Nr. 115
117		ZF-Spule II	9226—033	
118		Abgleichkern	9647—661.97	für Nr. 117, 121
119		UKW-Oszillatorspule	9226—054	
120		UKW-Abgleichkern	9647—656.97	für Nr. 119
121		ZF-Spule I	9226—032	
122		UKW-Vorkreisspule	9231—025	
123		UKW-Abgleichkern	9647—734.97	für Nr. 122
124		UHF-Drossel	9239—004	
125		HF-Drossel	9218—014	
126		HF-Drossel	9218—017	
127		HF-Drossel	9218—016	
128		Drehko	9653—614	
129		Schraubtrimmer		0,5 ... 4 pF
130		Schraubtrimmer		1,3 ... 9,3 pF
131		Drahtwiderstand		DWD 0,5 g 150 Ω 5 %
* Für Gerät 1a/1 / 2a/1:				
1	1	Gehäuse	2165—610.03	NN matt (für 1a/1)
1	2	Gehäuse	2166—610.01	Macoré mittel (für 2a/1)
22		Rückwand (588 x 181)	2165—021	m. Aufkleber 2166—626 (f. 1a/1)
22		Rückwand (588 x 181)	2166—021	m. Aufkleber 2166—627 (f. 2a/1)

Für 1a, 2a: Plattenwechsler TW 501 G / 746/XI „Telefunken“

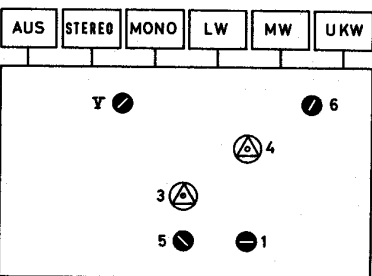
Für 1a/1 u. 2a/1: Plattenwechsler TW 504 G / 756/XI „Telefunken“

Ersatzteil-Liste

Pos. Nr.	Bild Nr.	Benennung	Bestell-Nr.	Bemerkungen	1 a 1a/1	2 a 2a/1
*1	1	Gehäuse	2165—011.03	NN matt	x	—
*1	2	Gehäuse	2166—011.01	Macoré mitt.	—	x
2	1	Schallwand kpl.	2165—002.02	bespannt	x	—
2	2	Schallwand kpl.	2166—002.01	bespannt	—	x
3	1	Bespannung Rolü 6	9673—006.02	Breite 110 ccm	x	—
3	2	Bespannung Rolü 6	9673—014.02	Breite 110 ccm	—	x
4	1	Fuß kpl.	9660—162	4 x	x	—
4	2	Fuß kpl.	9660—147	4 x	—	x
5		Klappenhalter	9660—346.01		x	x
6		Silentschnäpper	544	mit Schließblech	x	x
7	1	Griff	9661—007.03		x	—
7	2	Griff	9661—010		—	x
8	2	Zierleiste 620 lg.	9676—005		—	x
9	1	Schriftzug	9663—001.03	alt: 9628—235	x	—
9	2	Schriftzug	9663—001.01	alt: 9628—232	—	x
10	1/2	Wappen mit Krone	9663—002.01	alt: 9628—021	x	x
11	1/2	Stereo-Schild	9663—003.01	alt: 9628—791	x	x
12	1	Lautsprecherabdeckung kpl.	9668—002.02	2 x bespannt	x	—
12	2	Lautsprecherabdeckung kpl.	9668—001.02	2 x bespannt	—	x
13	1/2	Schallwand	9627—301	2 x	x	x
14		Lautsprecher	7005—007	2 x	x	x
15		Lautsprecher	7048—005		x	x
16		Stecker 3-polig	Mas 300		x	x
16 a		Rückwandbefestigung	0800—227	3 x	x	x
17		Scheibe (Gummi)	9604—385	4 x f. Chassisbefestigung	x	x
18		Winkel kpl.	9625—342	m. Kontaktplatte 9625—622	x	x
20		Steckerplatte kpl.	9625—617	m. Steckerschale 9622—503	x	x
21		UKW-Antennenstecker	2212 Z		x	x
*22		Rückwand (588 x 181)	2165—021	m. Aufkleber 2166—026	x	—
*22		Rückwand (588 x 181)	2166—021	m. Aufkleber 2166—027	—	x
23		Rückwand (627 x 197)	2165—030	m. Aufkleber 9627—902	x	—
23		Rückwand (637 x 207)	2166—030	m. Aufkleber 9627—902	—	x
24		Schutzhülle			x	x
25		Verpackung	2157—013		x	—
25		Verpackung	2158—013		—	x
26		Antennenverlängerungsspule	9238—072		x	x
Ab Pos. 27 sind die Teile für alle Typen gleich						
27	1/2	Skala kpl.	2165—076.01			
28	3	Skalenhalter	1179—058	2 x		
29	2	Drehknopf kpl.	9670—040.02	Unterteil 6 φ		
30	2	Drehknopf kpl.	9670—045.02	Unterteil 8 φ		
31	2	Drehknopf kpl.	9670—038.02	Oberteil 2 x		
32	3	Buchsenplatte kpl.	9625—251			
33	3	Lautsprecherbuchse	L B II			
34	3	Flanschsteckdose 5-polig	M 8—7505			
35	3	Flanschsteckdose 3-polig	M 8—7619			
36	3	Noval-Röhrenfassung	5899 B			
37	3	Noval-Röhrenfassung	M 9—8170 B			
37 a	3	Röhrenhaltebügel	9602—098			
38	3	Noval-Röhrenfassung	4233	2 x		
39	3	Netzspannungswähler kpl.	9625—123			
40	3	Antriebsrad kpl.	9612—021	2 x		
41		Lagerbuchse	0303—025	für Nr. 44		
42		Ring	0303—026	für Nr. 44		
43		Einsetzlager	1149—066			
44		Achse	1179—081	für Nr. 47		
45	3	Friktionsscheibe	1179—078	2 x		
46	3	Elasticscheibe	1179—080	2 x		
46 a	3	Kupplungsscheibe	1179—083			
47	3	Schwungrad kpl.	1179—027			
48		Mitnehmer kpl.	1179—073	unter Nr. 47		
49		Gabel kpl.	1179—070	unter Nr. 47		
50		Druckfeder	9619—522	2 x für Nr. 44		
51		Achse	1179—082	unter Nr. 47		
52		Mitnehmerhebel kpl.	1179—066	unter Nr. 47		
53		Zeiger kpl.	1179—090			
54	3	Antriebsschnur	2268			
55		Zeigerstahlseil				
56	3	Zugfeder	0604—027	für Nr. 54		
57		UKW-Zeiger kpl.	1179—061.01			
58	1/2	Regler	7806—350.01	links KN 350.01		
59	1/2	Regler	7806—358.01	rechts KN 358.01		
60		Zugfeder	0470—109	25 Windungen		
61		Polyamidschnur				
61 a	3	Kontaktplatte	9601—634			
61 b	3	Klemme	4399—2	7 x		
61 c	3	Isolierplatte	9601—637			
62	3	Zugfeder	9619—014	21,5 Windungen für Nr. 61		
63	3	Lampenhalter kpl.	0810—001	2 x		

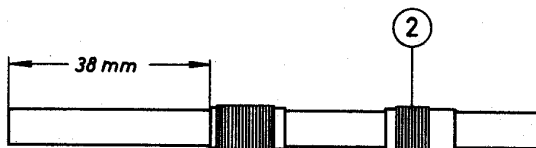


FM-Spulensatz
von unten gesehen

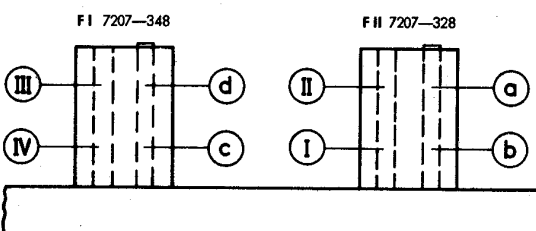


AM-Spulensatz
von unten gesehen

Ferritstab-Antenne



Filter - Rückansicht



Abbildungen zur Ersatzteilliste

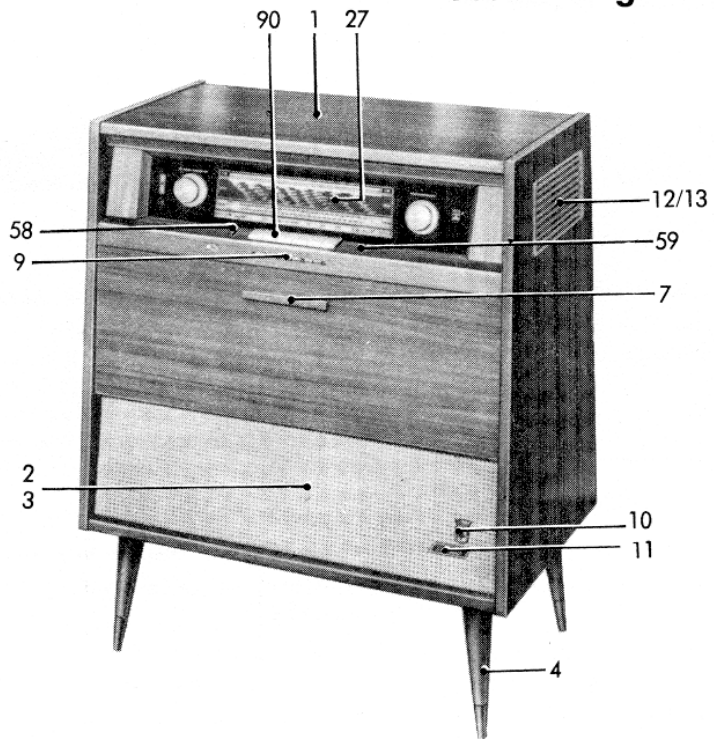


Abb.1

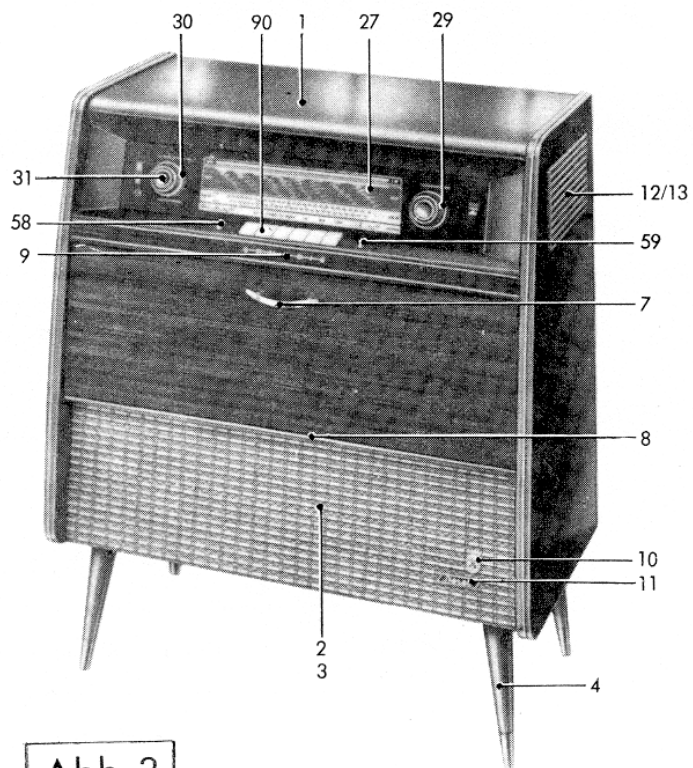


Abb.2

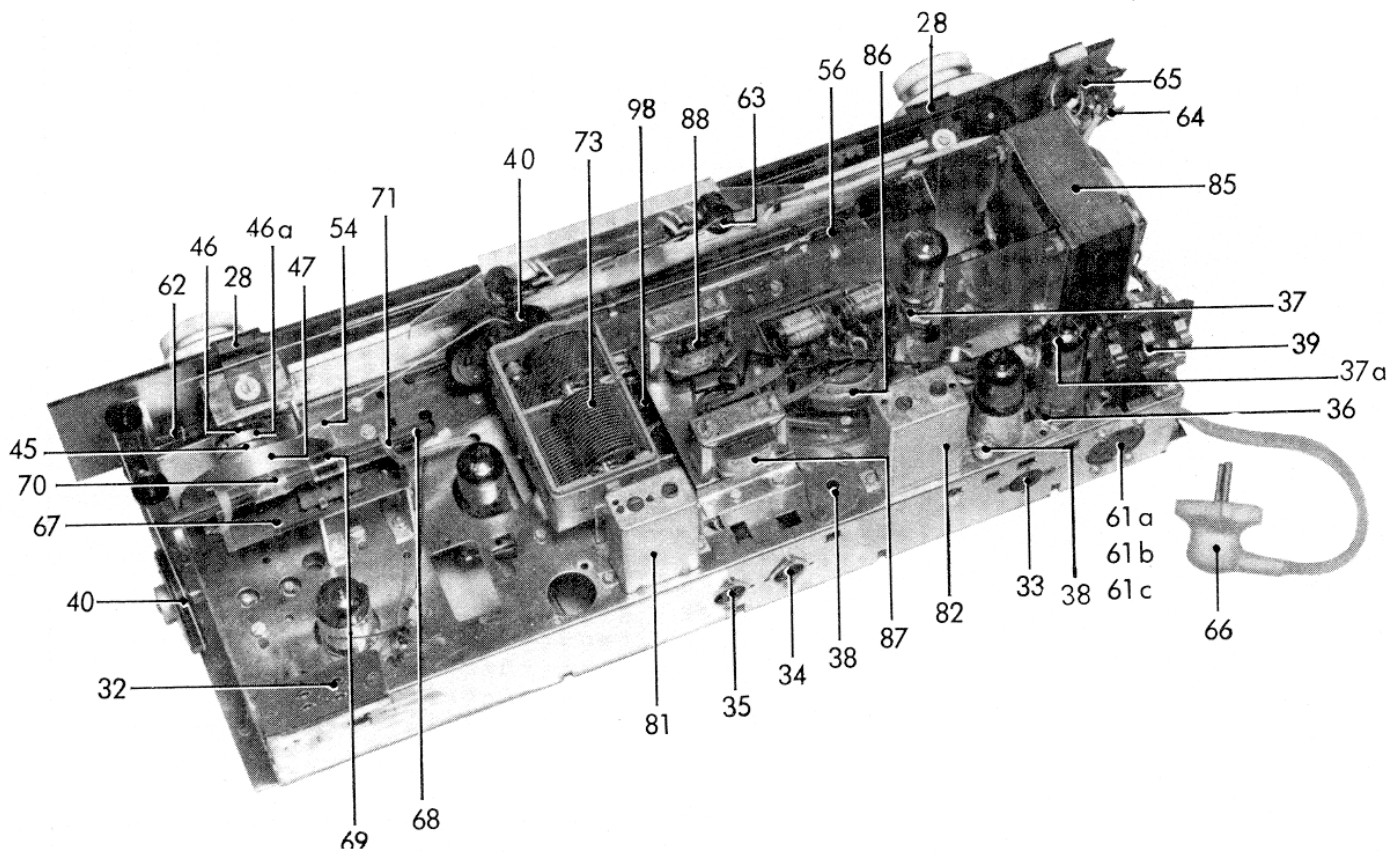


Abb. 3