

Fertigungssaison 1957

ZF-Abgleich 468 oder 460 kHz

Bereich Drehko-Stellung	Ankopplung des Meßsenders	Abgleich	Empfindlichkeit	Bemerkungen
MW eingedreht	G ₁ DF 96	I und II Maximum	2,5 mV	Mit wechselseitiger Bedämpfung 10 kΩ und 1 nF (in Reihe) abgleichen ZF-Trennschärfe: 1 : 50 ZF-Bandbreite: 4 kHz
	G ₃ DK 96	III und IV Maximum	50 μV	

Geräte die während der Fertigung auf 460 kHz umgestellt wurden, sind mit 460 kHz gestempelt.

Oszillator-Vorkreisabgleich für Micky-Boy ML

Bereich Frequenz		Oszillator	Vorkreis	Schwingstrom μA	Empfindlichkeit über 50 pF an Antennenbuchse	Bemerkungen
MW	560 kHz	① inner.Maximum	② Maximum	140 . . . 130	40 . . . 10 μV	Abgleichreihenfolge: Oscillator MW-LW Vorkreis LW-MW * Abgleich erfolgt durch Verschieben der Spulen auf dem Ferritstab
	1450 kHz	③ Maximum	④ Maximum			
LW	160 kHz	⑤ Maximum	⑥ Maximum	120 . . . 130	30 . . . 50 μV	
	320 kHz		⑦ Maximum	. . . 105		

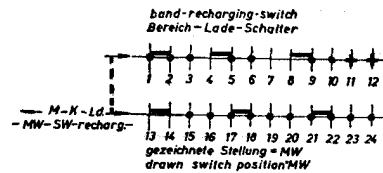
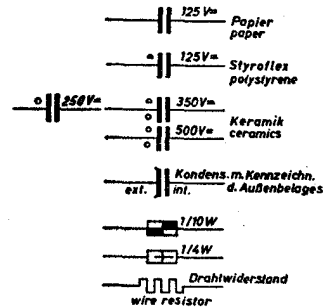
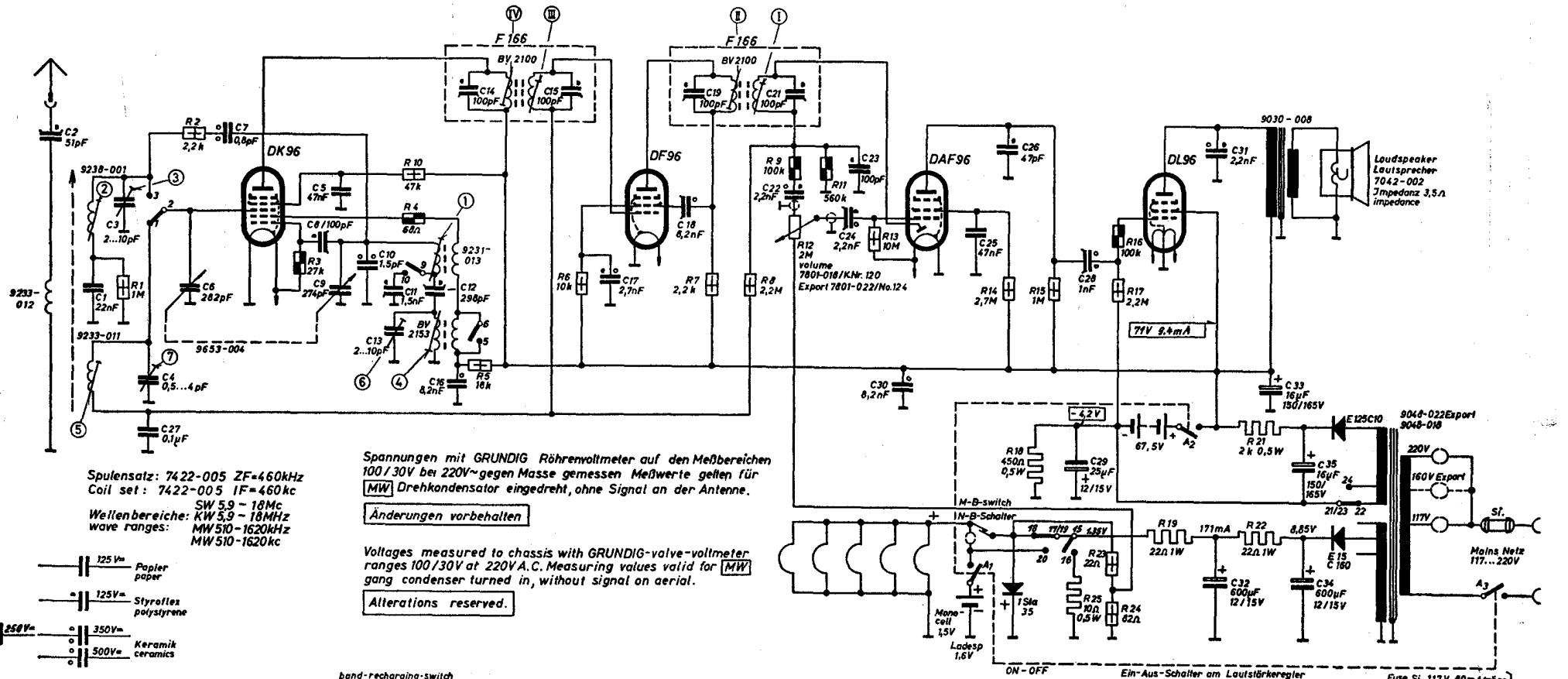
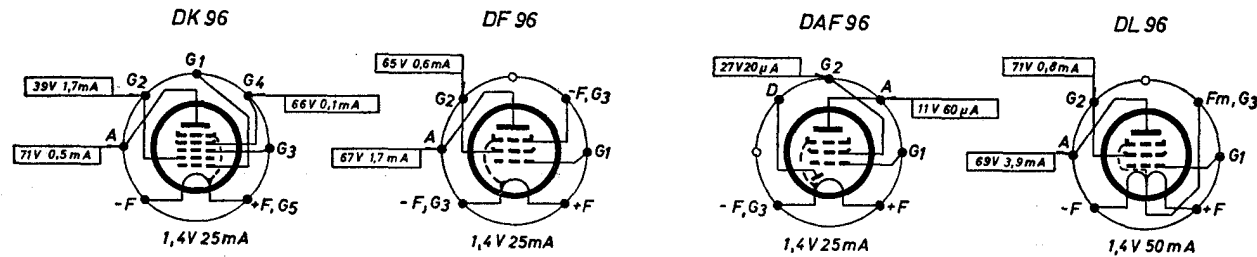
Zum Abgleich muß der Meßfrequenz über eine Rahmenantenne eingestrahlt werden.

Oszillator-Vorkreisabgleich für Micky-Boy MK

Bereich Frequenz		Oszillator	Vorkreis	Schwingstrom μA	Empfindlichkeit über 50 pF an Antennenbuchse	Bemerkungen
KW	6,7 MHz	① Maximum	② Maximum*	90 . . . 150	15 . . . 40 μV	Abgleichreihenfolge: Oszillator: 1 KW-2 MW Vorkreis: 1 MW-2 KW *Abgleich erfolgt durch Verschieben der Spule auf dem Ferritstab.
	16,8 MHz		③ Maximum	. . . 80		
MW	560 kHz	④ inner.Maximum	⑤ Maximum*	140 . . .	40 . . . 10 μV	
	1450 kHz	⑥ Maximum	⑦ Maximum	130		

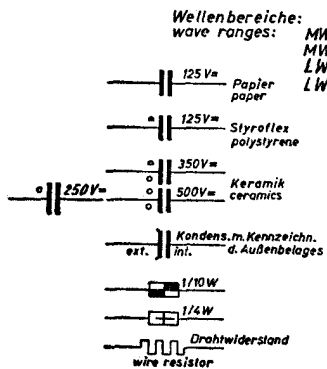
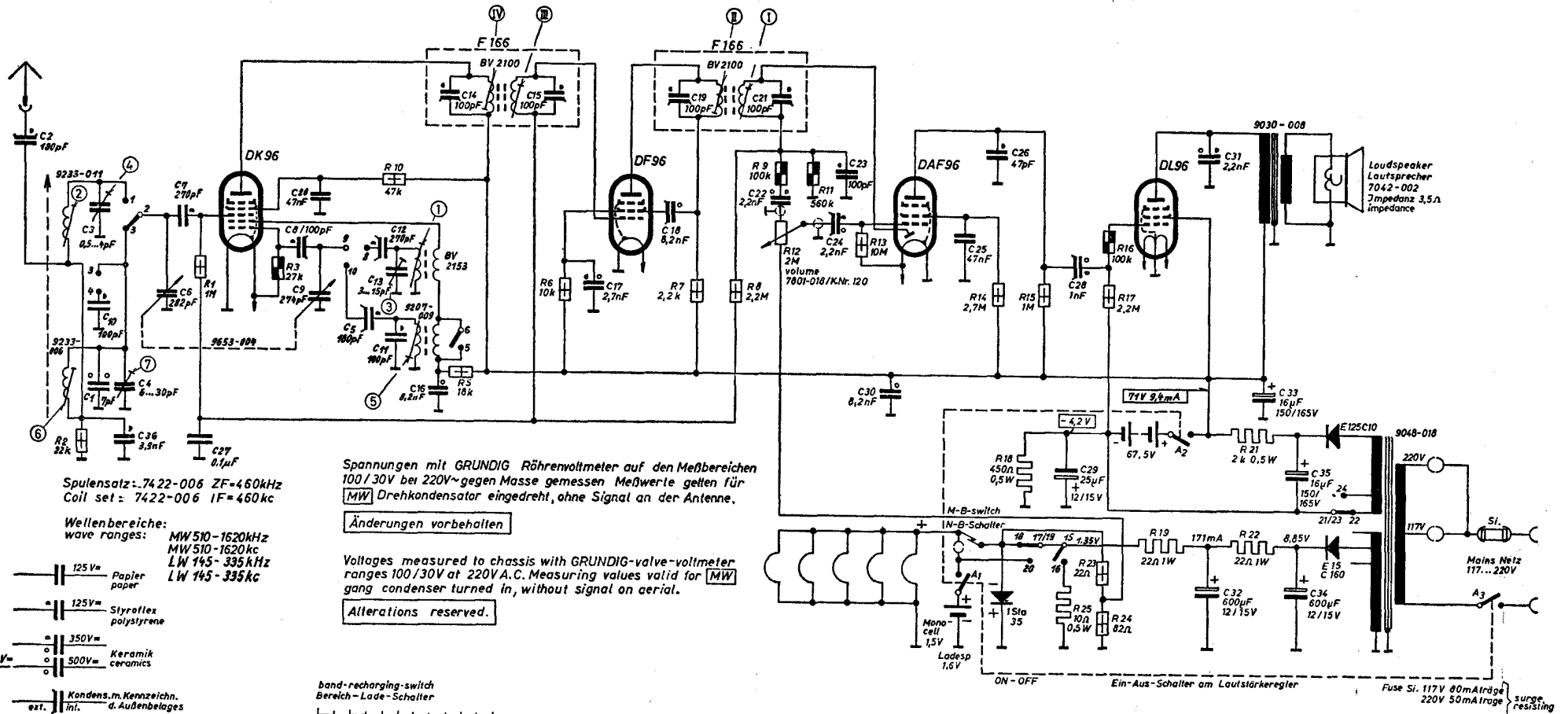
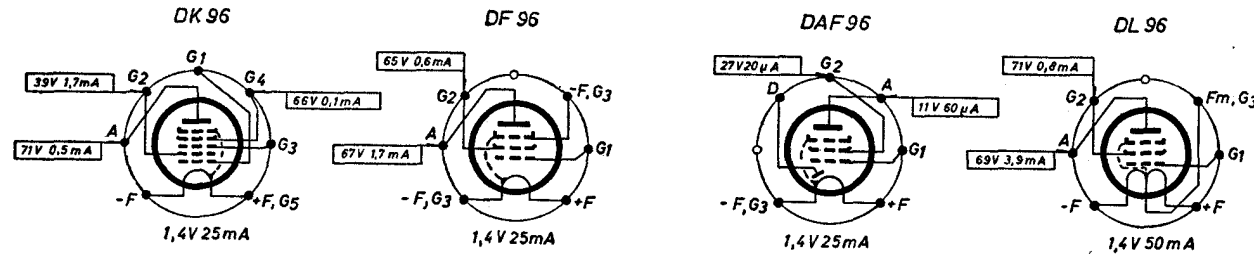
Beim MW-Abgleich Meßfrequenz über Rahmenantenne einstrahlen, beim KW-Abgleich über 15 pF an Antennenbuchse.

Micky-Boy MK



C:	2,	1,	3,	4, 27, 6,	7,	8, 5, 9, 10, 11, 13,	12, 16, 14,	15,	17,	18, 19,	21, 22,	24, 23, 30,	25, 26,	29, 28,	32, 31, 33, 34, 35,
R:	1,	2,	3,	4,	5,	6,	7,	8,	9, 12, 11,	13,	14,	16, 15, 25, 23, 24, 16, 17, 19,	21, 22,		

Micky-Boy ML



C:	2,	1.3, 10, 4, 36,	6,	7, 27,	8, 20, 9,	5, 11, 12, 13, 16,	14,	15,	17,	18, 19,	21, 22,	24, 23,	30,	25, 26,	29, 28,	32, 31,	33,	34,	35,
R:	2,	1,	3,	10,	5,	6,	7,	8,	9, 12, 11,	13,	14,	18, 15,	25, 23, 24, 16, 17,	19,	21, 22,				