

GRUNDIG

Keparaturhelfer

3079 Ph

FERTIGUNGSSAISON 1958/59

AM-ZF-Abgleich 460 kHz

Bereich Drehko-Stellung	Ankopplung des Meßsenders	Abgleich	Empfindlichkeit	Bemerkungen
LW, eingedreht	G ₁ EF 89	I und II Maximum	1200 µV	Mit wechselseitiger Bedämpfung (10 kΩ und 5 nF in Reihe) abgleichen. ZF-Trennschärfe 1:100 ZF-Bandbreite 4,3 kHz
	G ₁ ECH 81	III und IV Maximum	13 µV	
MW, eingedreht	an Antenne	inneres V Minimum		Sperrtiefe 1:30
1 MHz	G ₁ ECH 81		15 µV	Mischempfindlichkeit

AM-Oszillator- und Vorkreisabgleich

Bereich Frequenz Zeigerstellung		Oszillator	Vorkreis	Schwingstrom µA	Empfindlichkeit µV	Spiegel-selektion	Bemerkungen
MW	560 kHz	1 Maximum	2 inneres Maximum	300 ... 400	7 ... 6 ... 7	1:650	Zeigeranschlag auf 1 von „510 kHz“
	1450 kHz	3 Maximum	4 Maximum			1:260	
LW	160 kHz	5 Maximum	6 Maximum	300 ... 400	6 ... 5 ... 5	1:2000 ... 1:500	
KW	8 MHz	7 Maximum	8 Maximum	250 ... 350 ... 300	15 ... 10 ... 10	1:10 ... 1:9 ... 1:8	

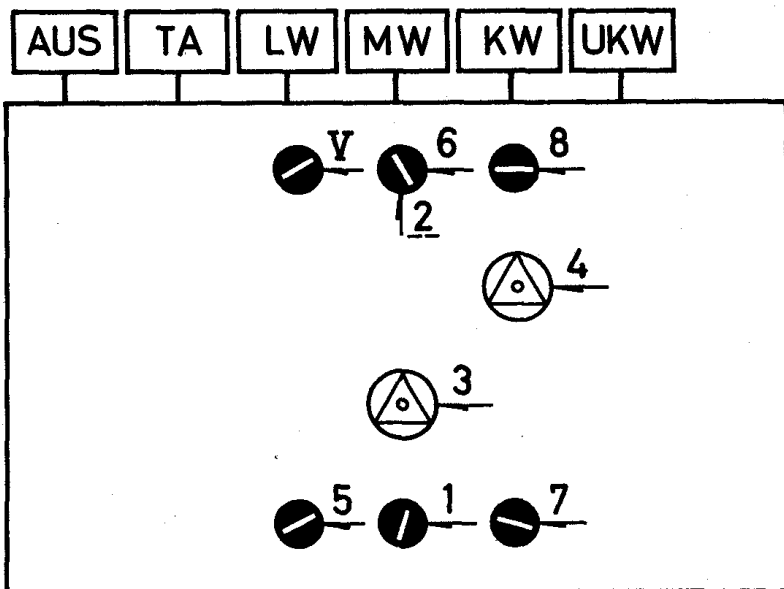
FM-ZF-Abgleich 10,7 MHz

Meßsender-Modulation	Ankopplung des Meßsenders	Abgleich	Abgleichsanzeige	Empfindlichkeit µV	Bemerkungen
AM, FM oder unmoduliert	G ₁ EF 89	a Maximum	Röhrenvoltmeter an R22 Outputmeter bei FM	3200	Statt Röhrenvoltmeter kann ein mA-Meter (0,1 ... 1 mA) mit R22 in Serie geschaltet werden.
AM		b Minimum	Outputmeter u. RV an R22		Das Röhrenvoltmeter soll dabei 0,8—1 V = anzeigen
AM, FM oder unmoduliert	G ₁ ECH 81	c Maximum d Maximum	Röhrenvoltmeter an R22	90	Mit wechselseitiger Bedämpfung (10 kΩ und 5 nF in Reihe) abgleichen.
	Drahting ECC 85 oder über 0,5 pF am Punkt (X)	e Maximum f Maximum			

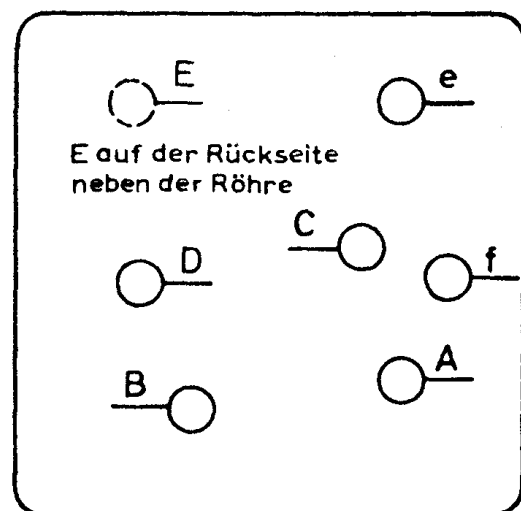
FM-Oszillator-, Zwischen- und Antennenkreis-Abgleich

Meßsender-Frequenz Zeigerstellung	Oszillator	Zwischenkreis	Antennenkreis	Abgleichsanzeige	Schwingspannung V	Empfindlichkeit (Rauschzahl)	Bemerkungen
88 MHz Kanal 4	A Maximum	B Maximum	* E Maximum	Outputmeter (bei AM oder ohne Mod. mit RV an R22)	2,2 ...	2,8 ...	* Da der Kreis E sehr breit ist, wird der Kern 2,5 mm unter dem oberen Spulenkörper eingestellt.
99 MHz Kanal 40	C Maximum	D Maximum			... 2,3	... 3,5 kTo	

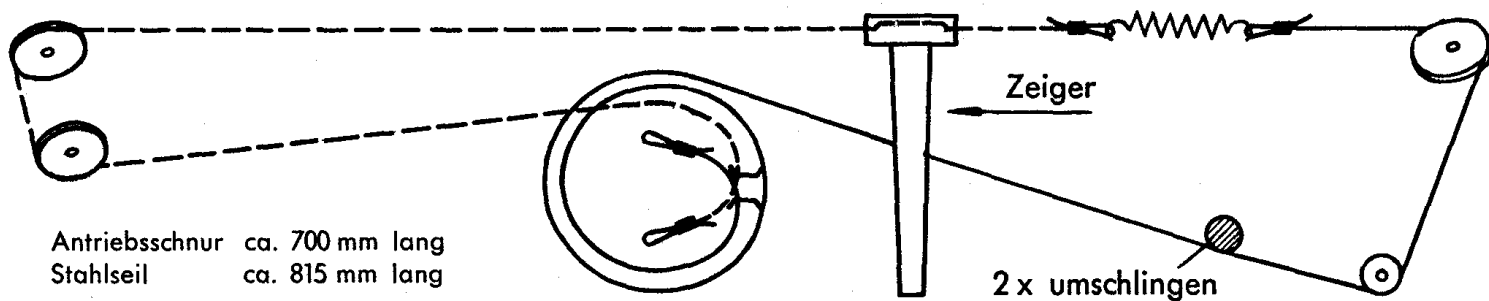
AM-Spulensatz von unten gesehen



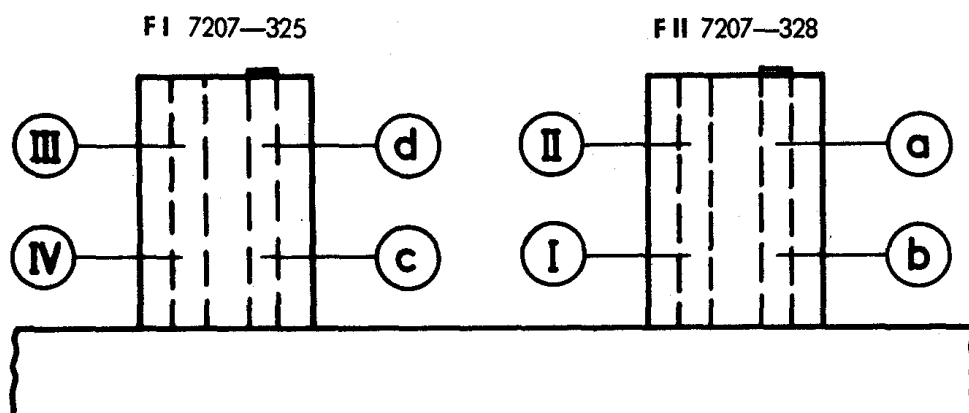
FM-Spulensatz



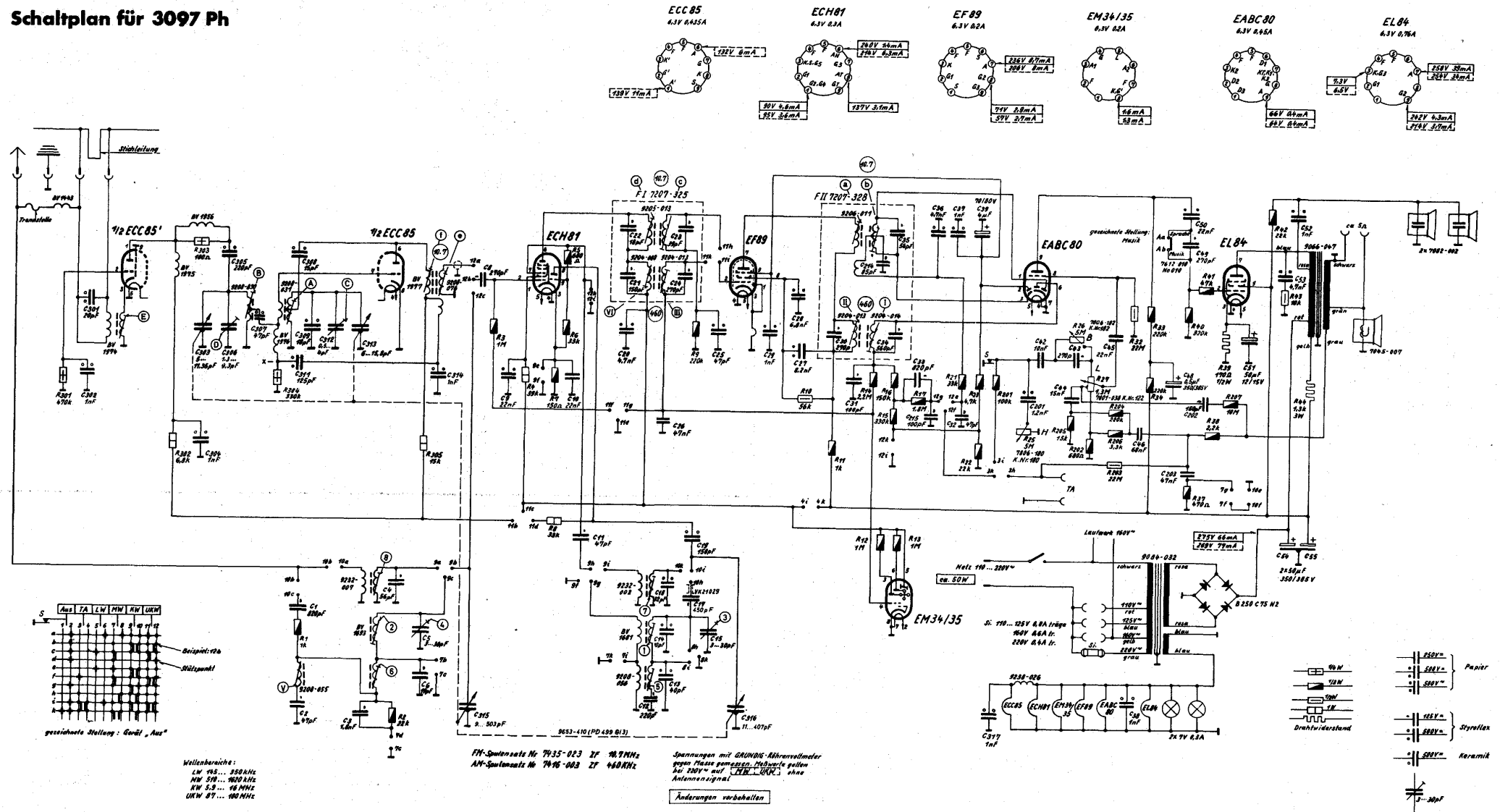
Schnurlaufführung von der Skalseite gesehen



Chassis Rückansicht



Schaltplan für 3097 Ph



C:	301, 302	303, 304, 305, 306, 307, 308, 309, 4, 311, 312, 3, 313	4	3, 314	315, 8	10	11, 12, 13, 14, 15, 16, 17, 18, 19, 20, 21, 22, 23, 24, 25, 26, 27, 28, 29, 30, 31, 32, 33, 34, 35, 36, 37, 38, 39, 40, 41, 42, 43, 44, 45, 46, 47, 48, 49, 50, 51, 52, 53, 54, 55, 56, 57, 58, 59, 60, 61, 62, 63, 64, 65, 66, 67, 68, 69, 70, 71, 72, 73, 74, 75, 76, 77, 78, 79, 80, 81, 82, 83, 84, 85, 86, 87, 88, 89, 90, 91, 92, 93, 94, 95, 96, 97, 98, 99, 100
R:	301	302, 303	304, 4	3, 305	3, 4	5, 6, 7, 8, 9, 10, 11, 12, 13, 14, 15, 16, 17, 18, 19, 20, 21, 22, 23, 24, 25, 26, 27, 28, 29, 30, 31, 32, 33, 34, 35, 36, 37, 38, 39, 40, 41, 42, 43, 44, 45, 46, 47, 48, 49, 50, 51, 52, 53, 54, 55, 56, 57, 58, 59, 60, 61, 62, 63, 64, 65, 66, 67, 68, 69, 70, 71, 72, 73, 74, 75, 76, 77, 78, 79, 80, 81, 82, 83, 84, 85, 86, 87, 88, 89, 90, 91, 92, 93, 94, 95, 96, 97, 98, 99, 100	