

DOCUMENTATION TECHNIQUE
RADIO-TELEVISION-ELECTRO ACOUSTIQUE

Continental Edison

RADIO-REVEIL / LECTEUR- ENREGISTREUR DE CASSETTES RRC 5860



service après-vente BP. 110 7 rue ampère 91302 massy tel 920 84 72

I - CARACTÉRISTIQUES PRINCIPALES

TYPE D'APPAREIL	: Récepteur radio-réveil lecteur-enregistreur de cassettes
PUISSANCE NOMINALE DE SORTIE	: Secteur 350 mW à 1 kHz pour une distorsion de 10%.
ALIMENTATION	: 4 piles 1,5 V type R6 220 V par adaptateur secteur
HAUT-PARLEUR	: Ø 57 mm Z : 8Ω
ENTREE (Caractéristiques)	: Prise microphone à télécommande Ve : 30 μV Ze : 50 kΩ
SORTIE (Caractéristiques)	: Prise écouteur Z : 8 Ω
DIMENSIONS	: L.212 - H.121 - P.56 mm
POIDS	: 1,1 kg
ACCESSOIRES JOINTS A L'APPAREIL	: 1 fiche d'effacement - 1 cassette C30 1 écouteur - 1 adaptateur secteur 1 housse.

A - RECEPTEUR DE RADIODIFFUSION

GAMMES D'ONDES REÇUES	: GO : 150 à 300 kHz MF : 87,5 à 108 MHz
SENSIBILITES HF UTILES	: GO : 2 000 μV/m pour S/B 20 dB MF : 10 μV pour S/B 30 dB
ANTENNES	: Cadre pour la réception des GO Télescopique pour la réception de la MF

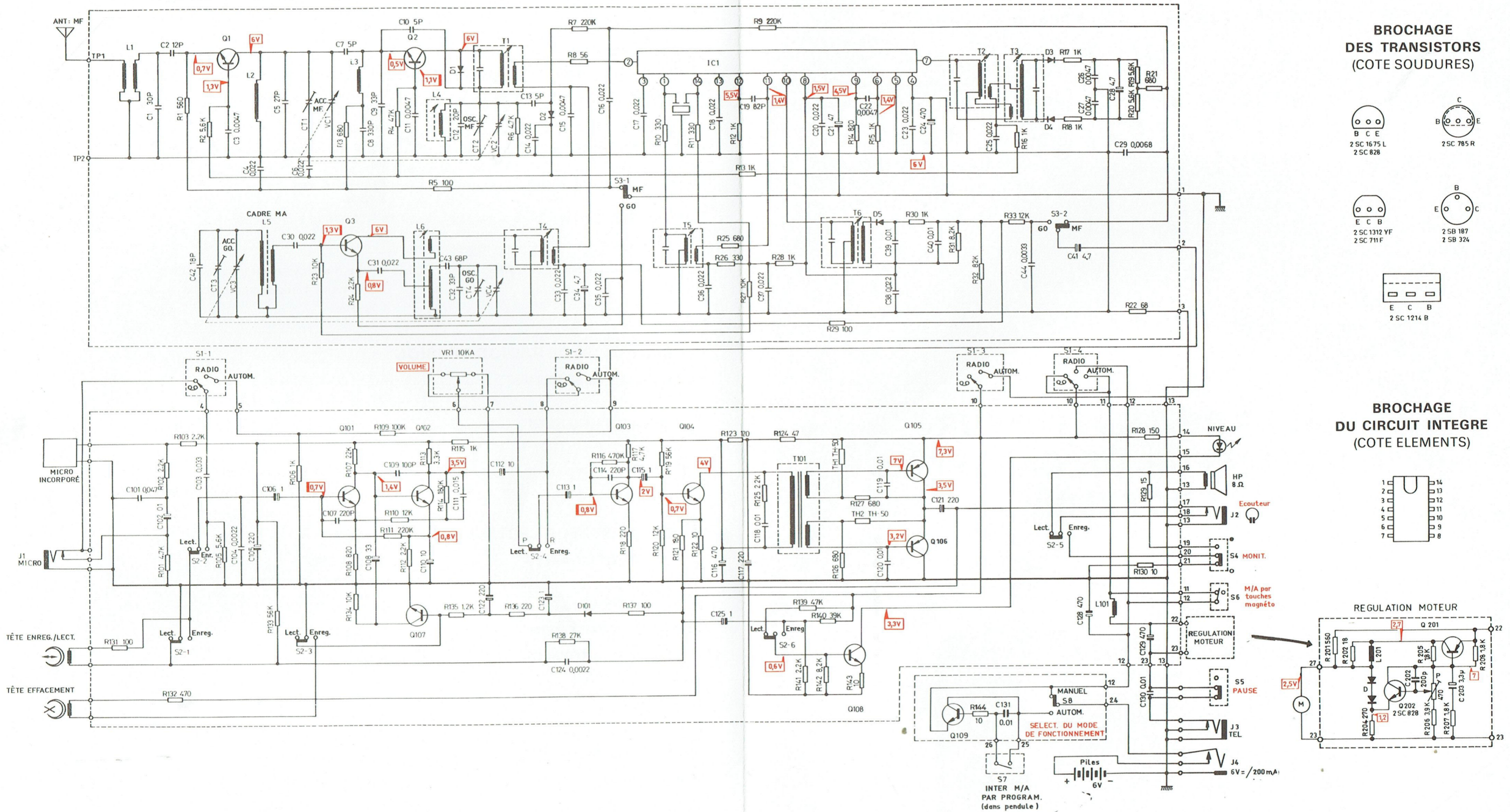
B - ENREGISTREUR-LECTEUR DE CASSETTES

CASSETTES UTILISABLES	: Jusqu'à C90 Bandes à oxyde de fer
NOMBRE DE PISTES	: 2
VITESSE DE DEFILEMENT	: 4,75 cm/s
FLUCTUATIONS TOTALES	: 0,40%

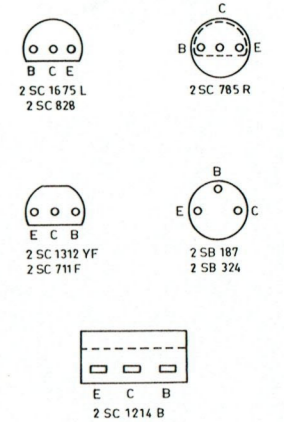
C - REVEIL

TYPE	: Mécanique
MODE DE L'AFFICHAGE DE L'HEURE	: Mécanique
PRECISION	: ± 5 minutes
MODES DE REVEIL	: Radio Enregistreur-lecteur de cassettes
PROGRAMMATION DE LA DUREE D'ÉCOUTE	: de 10 à 60 mn.

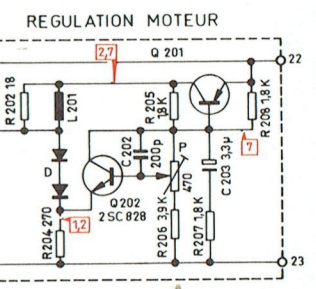
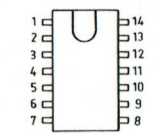
II - SCHEMA DE PRINCIPE



BROCHAGE DES TRANSISTORS (COTE SOUDURES)



BROCHAGE DU CIRCUIT INTEGRE (COTE ELEMENTS)



LEGENDES ET CONDITIONS DE MESURES

- : DELIMITATION DES PLATINES
- : POINT DE RACCORDEMENT SUR LES PLATINES
- (red) : TENSIONS CONTINUES RELEVÉES PAR RAPPORT A LA MASSE AVEC UN VOLTMÈTRE DE 40 kΩ/V
- (red) : TENSIONS CONTINUES RELEVÉES PAR RAPPORT A LA MASSE AVEC UN VOLTMÈTRE ELECTRONIQUE
- APPAREIL : GO OU MF EN SERVICE SELON LE CAS
TOUCHE LECTURE ENFONCÉE
SELECTEUR DE FONCTIONS EN POSITION RADIO
SELECTEUR DU MODE DE FONCTIONNEMENT EN POSITION MANUEL
VOLUME AU MINIMUM
ALIMENTATION PAR ADAPTATEUR SECTEUR 220 V.

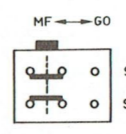
TABEAU DES SEMI-CONDUCTEURS

PLATINE HF-FI										
REPERES	Q1	Q2	Q3		D1	D2	D3	D4	D5	IC1
SEMI-CONDUCTEURS	2SC	2SC	2SC		HV80	ITT410	1N60P	1N60P	1N60P	AN210B
GERES	1675L	785R	1675L							

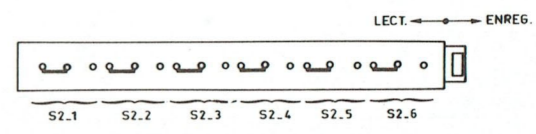
PLATINE AMPLI-ENR-LECT											
REPERES	Q101	Q102	Q103	Q103	Q104	Q105	Q106	Q107	Q108	Q109	D101
SEMI-CONDUCTEURS	2SC	2SC	2SC	2SC	2SC	2SC	2SB187	2SB187	2SC	2SC	WG
GERES	1312YF	711F	711F	711F	711F	BROWN	BROWN	711F	711F	1214B	1010AS

PLATINE REGUL-MOTEUR		
REPERES	Q201	Q202
SEMI-CONDUCTEURS	2SB324	2SC828
GERES		

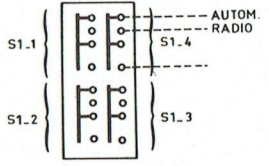
INVERSEUR MF/GO (COTE SOUDURES)



COMMUTATEUR ENREG./LECT. (COTE SOUDURES)

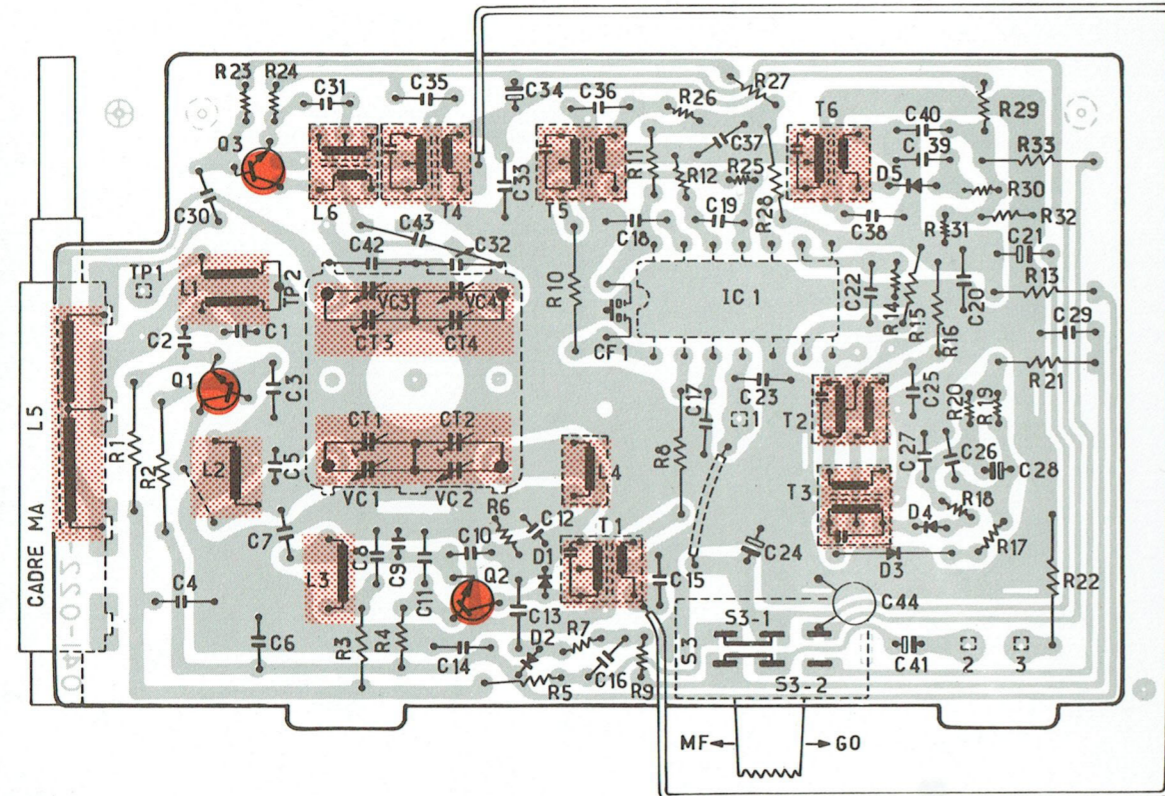


COMMUTATEUR DE FONCTIONS (COTE SOUDURES)

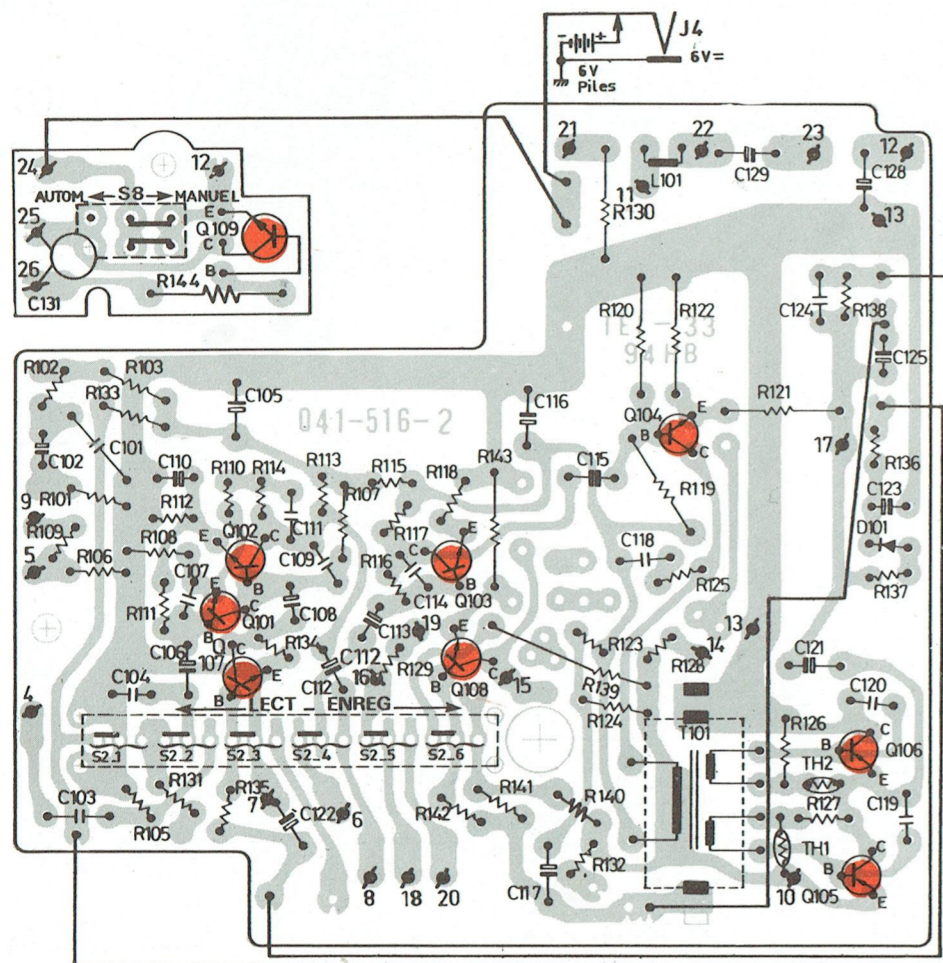


III - CIRCUITS IMPRIMES : IMPLANTATION DES ELEMENTS

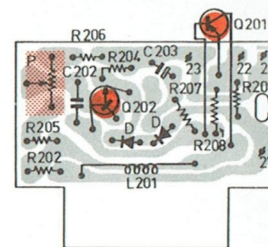
PLATINE HF - FI (COTE ELEMENTS)



PLATINE AMPLI-ENREGISTREUR - LECTEUR (COTE CUIVRE)

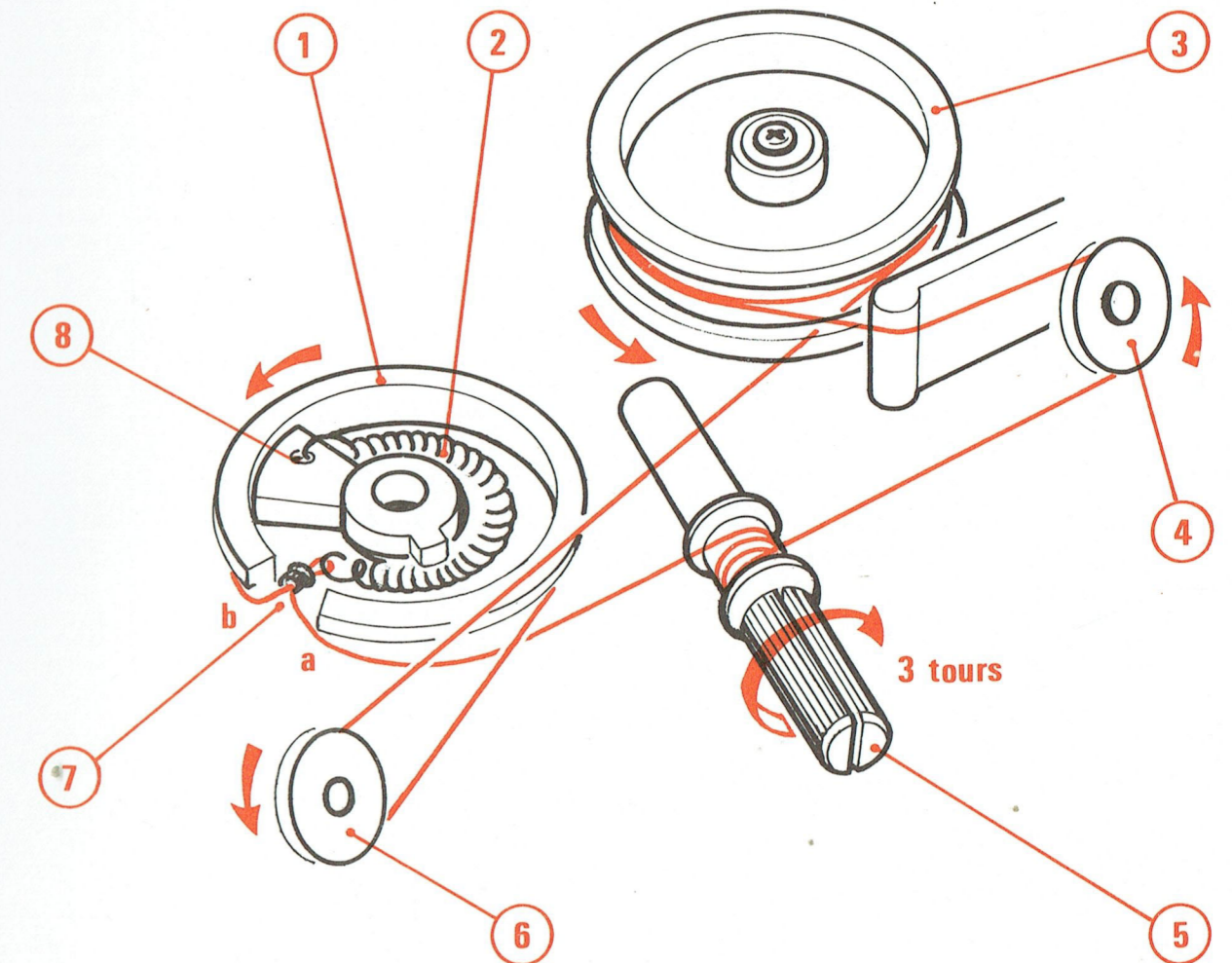


PLATINE REGULATION MOTEUR (COTE CUIVRE)



IV - REMPLACEMENT DU CORDONNET D'ENTRAINEMENT

- 1° - Déboîter le cadran indicateur des stations.
- 2° - Tourner la poulie (1) dans le sens de la flèche jusqu'en butée.
- 3° - Prendre un cordonnet de 400 mm.
- 4° - Nouer les deux extrémités du cordonnet au ressort (2).
- 5° - Fixer l'extrémité libre du ressort au trou (8) de la poulie (1).
- 6° - Tendre le ressort (2) dans la gorge de la poulie (1) et passer le brin (a) du cordonnet par l'encoche (7).
- 7° - Faire trois tours dans le sens de la flèche sur l'axe (5).
- 8° - Tout en maintenant une tension constante sur la partie (a) du cordonnet passer l'autre brin (b) sur les poulies (1) et (6).
- 9° - Faire ensuite deux tours dans le sens de la flèche sur la poulie (3).
- 10° - Passer le cordonnet sur la poulie (4).
- 11° - Positionner le cadran indicateur des stations sur la poulie (3) en faisant coïncider ses index de repérage avec ceux (MF ou GO) de la glace cadran du coffret avant de l'appareil.



V - LISTES DES PIÈCES DÉTACHÉES

A) ACCESSOIRES

CODE	DESIGNATION
925 TX 0052	ADAPTATEUR SECTEUR
908 TX 0068	ECOUTEUR
101 TX 0649	FICHE JACK D'EFFACEMENT Ø 3,6mm
925 TX 0063	HOUSSE

**B) PIECES DE CHASSIS ET DE PRESENTATION
1 - Planche A**

REPERE	DESIGNATION	CODE
1	VOLET PORTE-CASSETTE EQUIPE	614 TX 0880
2	DIODE OLD415 (D102)	273 TX 0533
3	COFFRET AVANT	600 TX 0141
4	SUPPORT PLASTIQUE (MICROPHONE 5)	101 TX 0560
5	MICROPHONE	908 TX 0018
6	PLATINE ENREGISTREUR/LECTEUR A CASSETTES COMPLETE	928 TX 0040
7	COUVERCLE DU BAC A PILES	101 TX 3029
8	PLATINE AMPLIFICATEUR/ENREGISTREMENT/LECTURE EQUIPEE	196 TX 0509
9	COFFRET ARRIERE	600 TX 0142
10	DRAGONNE	101 TX 3030
11	SUPPORT DE PRISES EQUIPE	101 TX 3031
12	COMMUTEUR (MONITOR)	101 TX 0575
13	HAUT-PARLEUR Ø 57mm Z : 80	580 TX 0203
14	PLAQUE SIGNALÉTIQUE	152 TX 0868
15	EMBOÛT PLASTIQUE (FIXATION ENJOLIVEUR 16)	101 TX 3032
16	ENJOLIVEUR DECORE "NUIT/JOUR"	152 TX 0869
17	ENJOLIVEUR DECORE "CADRAN UNIVERSEL"	152 TX 0870
18	ATTACHE PLASTIQUE (FIXATION ANTENNE 19)	101 TX 3033
19	ANTENNE TELESCOPIQUE	925 TX 0051
20	BOUTON (STATIONS)	166 TX 0523
21	PENDULE	512 TX 0207
22	PLATINE COMMUTATION MANUEL/AUTO COMPRENANT : CIRCUIT IMPRIME COMMUTATION MANUEL/AUTO NU TRANSISTOR 2SC1214B (Q109)	196 TX 0510 270 TX 0882
23	INVERSEUR (MANUEL/AUTO)	101 TX 3034
24	GLACE CADRAN	101 TX 3035
25	MANETTE (VOLUME)	166 TX 0524
26	ENJOLIVEUR DECORE "VOLUME/FONCTIONS"	152 TX 0871
27	BOUTON (REGLAGE HEURE DE REVEIL)	166 TX 0525
28	ENJOLIVEUR DECORE (COFFRET 3)	614 TX 0881
29	ENJOLIVEUR DECORE (PENDULE 21)	152 TX 0872

2 - Planche B

REPERE	DESIGNATION	CODE
1	PLATINE HF/FI EQUIPEE	196 TX 0511
2	RESSORT A BOUDIN (TENSION CORDONNET)	136 TX 1079
3	POULIE PLASTIQUE (DEMULIPLICATION DU CONDENSATEUR VARIABLE)	101 TX 3036
4	ENJOLIVEUR DECORE "GO/MF/PENDULE"	152 TX 0873
5	AXE METALLIQUE (BOUTON 20 PLANCHE A)	101 TX 3037
6	CADRAN STATIONS DECORE	101 TX 3038
7	POULIE PLASTIQUE (CORDONNET)	101 TX 3039
8	POULIE PLASTIQUE (CORDONNET)	101 TX 0564
9	CHASSIS PLASTIQUE	101 TX 3040
10	POULIE PLASTIQUE (CORDONNET)	101 TX 0564
11	CADRE EQUIPE	614 TX 0882

**C) PIECES DE LA PLATINE
ENREGISTREUR-LECTEUR DE
CASSETTES (Planche C)**

REPERE	DESIGNATION	CODE
1	COURROIE CAOUTCHOUC	101 TX 3050
2	MOTEUR (AVEC SA PLATINE DE REGULATION)	423 TX 0058
3	COMPTEUR	512 TX 0208
4	RESSORT A BOUDIN (RAPPEL LEVIER SECURITE ENREGISTREMENT)	136 TX 1080
5	POULIE METALLIQUE (MOTEUR 2)	101 TX 3051
6	CONTACT PILE POSITIF	101 TX 3052
7	RESSORT A LAME (BUTEE CASSETTE)	136 TX 1081
8	CONTACT PILE NEGATIF	101 TX 3053
9	RESSORT A LAME (OUVERTURE VOLET 1 PLANCHE A)	136 TX 1082
10	CHASSIS PLASTIQUE INFERIEUR	614 TX 0883
11	CONTACT PILE NEGATIF	101 TX 3053
12	AMORTISSEUR CAOUTCHOUC (MOTEUR 2)	101 TX 3054
13	CONTACT PILE POSITIF	101 TX 3052

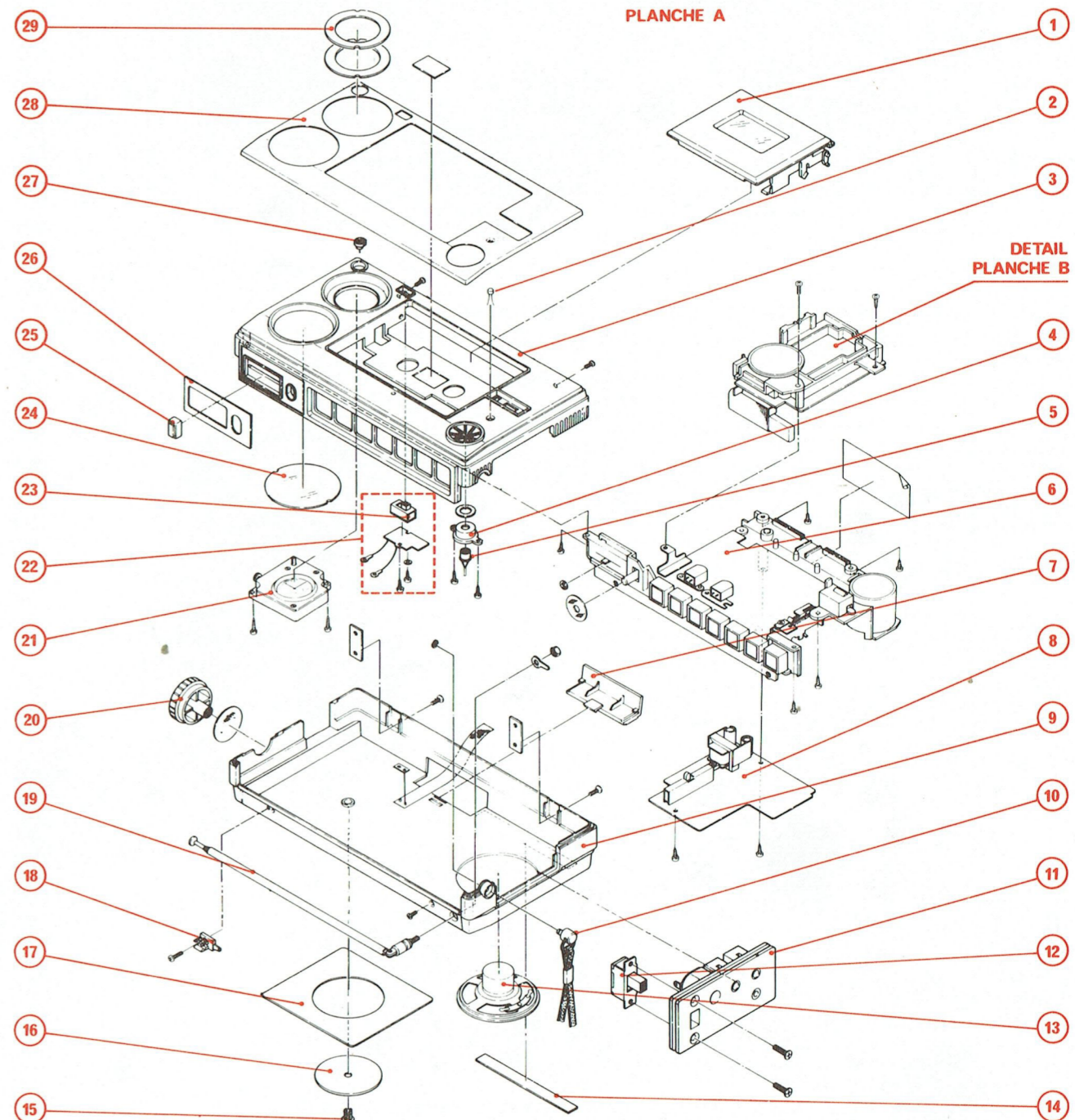
REPERE	DESIGNATION	CODE
14	ENSEMBLE CLAVIER/CHASSIS	512 TX 0209
15	ENSEMBLE COULISSEAU EQUIPE (EJECTION CASSETTE)	101 TX 3055
16	TOUCHE (EJECTION CASSETTE)	166 TX 0526
17	CONTACTEUR (PAUSE)	101 TX 1736
18	PROTECTEUR PLASTIQUE (FIXATION HAUT-PARLEUR)	101 TX 3056
19	EMBOÛT PLASTIQUE	101 TX 3057
20	PORTE-BOBINE (DEBITEUR)	101 TX 3058
21	PORTE-BOBINE (RECEPTEUR)	101 TX 3059
22	RESSORT A BOUDIN (PRESSION PORTE-BOBINE 20)	136 TX 1083
23	SUPPORT METALLIQUE (FIXATION PORTE-BOBINE 20/21)	101 TX 3060
24	COURROIE CAOUTCHOUC	101 TX 3061
25	POULIE PLASTIQUE INTERMEDIAIRE	101 TX 3062
26	VOLANT	101 TX 3063
27	VIS NYLON (VOLANT 26)	101 TX 3064
28	PALIER INFERIEUR	101 TX 3065
29	RESSORT A EPINGLE (PRESSION LEVIER 30)	136 TX 1084
30	LEVIER METALLIQUE (COMMANDE LEVIER 31)	101 TX 3066
31	LEVIER METALLIQUE (SUPPORT POULIE 32)	101 TX 3067
32	POULIE PLASTIQUE INTERMEDIAIRE	101 TX 3068
33	RESSORT A EPINGLE (RAPPEL LEVIER 31)	136 TX 1085
34	POULIE PLASTIQUE (LECTURE)	101 TX 3069
35	SUPPORT METALLIQUE (POULIE 34)	101 TX 3070
36	RESSORT A BOUDIN (RAPPEL SUPPORT 35)	136 TX 1086
37	POULIE PLASTIQUE (RETOUR RAPIDE)	101 TX 1750
38	RESSORT A BOUDIN (RAPPEL SUPPORT 39)	136 TX 1080
39	SUPPORT METALLIQUE (POULIE 37)	101 TX 3071
40	TOUCHE (PAUSE)	166 TX 0527
41	MICRO CONTACTEUR	101 TX 3072
42	CHASSIS PLASTIQUE SUPERIEUR	614 TX 0884
43	RESSORT A LAME (COMMANDE MICRO CONTACTEUR 41)	136 TX 1087
44	TOUCHE (STOP)	166 TX 0528
45	TOUCHE (AVANCE RAPIDE)	166 TX 0529
46	TOUCHE (LECTURE)	166 TX 0530
47	TOUCHE (ENREGISTREMENT)	166 TX 0531
48	COMMUTEUR (RADIO/MAGNETOPHONE)	101 TX 3073
49	POTENTIOMETRE A GLISSIERE 10KΩ A (VOLUME)	207 TX 0636
50	CIRCUIT IMPRIME NU (COMMUTEUR 48)	196 TX 0512
51	TOUCHE (RETOUR RAPIDE)	166 TX 0532
52	RESSORT A LAME (COMMANDE COMMUTEUR ENREGISTREMENT/LECTURE)	136 TX 1088
53	RESSORT A EPINGLE (RAPPEL LEVIER ARRET AUTOMATIQUE)	136 TX 1089
54	RESSORT A EPINGLE (PRESSION LEVIER 56)	136 TX 1090
55	BILLE ACIER Ø 2mm	101 TX 0603
56	LEVIER METALLIQUE (SUPPORT GALET 58)	101 TX 3074
57	RESSORT A LAME (FIXATION BILLE 55)	136 TX 1091
58	GALET PRESSEUR CAOUTCHOUC	101 TX 0604
59	RESSORT A BOUDIN (REGLAGE AZIMUT TETE 60)	136 TX 0829
60	TETE ENREGISTREMENT/LECTURE	908 TX 0127
61	EMBOÛT PLASTIQUE (ARRET AUTOMATIQUE)	101 TX 3075
62	TETE EFFACEMENT	908 TX 0128
63	ENSEMBLE PALIER SUPERIEUR	101 TX 3076
64	RESSORT EPINGLE (RAPPEL COULISSEAU FREIN PORTE-BOBINE)	136 TX 1092

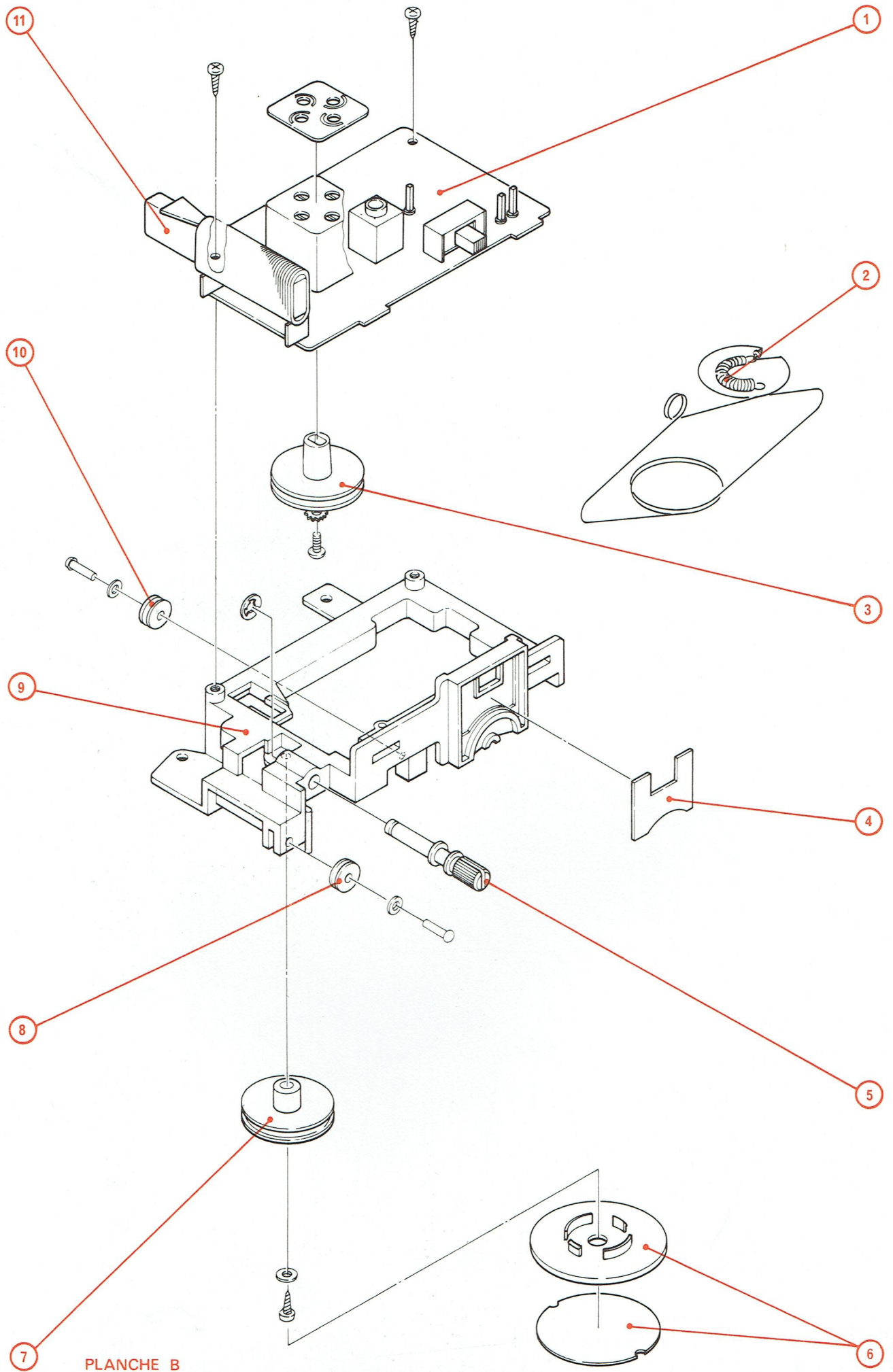
D) AUTRES PIECES DE CHASSIS

CODE	DESIGNATION	REPERE
196 TX 0509	PLATINE AMPLIFICATEUR/ENREGISTREMENT/LECTURE EQUIPEE	
101 TX 3041	COMMUTEUR ENREGISTREMENT/LECTURE	S2
240 TX 0194	CONDENSATEUR CHIMIQUE 220µF 10V	C105/117/ 121/122
240 TX 0216	CONDENSATEUR CHIMIQUE 1µF 50V	C106/113/ 115/123/ 125
240 TX 0164	CONDENSATEUR CHIMIQUE 10µF 16V	C110/112
240 TX 0171	CONDENSATEUR CHIMIQUE 33µF 10V	C108
207 TX 0498	CONDENSATEUR CHIMIQUE 470µF 10V	C116/128/ 129
273 TX 0534	DIODE WG1010AS	D101
207 TX 0634	RESISTANCE CTN TH50	TH1/2
101 TX 0648	SELF CHOC 10µH	L101

CODE	DESIGNATION	REPERE
423 TX 0056	TRANSFORMATEUR DRIVER	T101
270 TX 0883	TRANSISTOR 2SC1312YF	Q101
270 TX 0884	TRANSISTOR 2SC711F	Q102a/104/ 107/108
270 TX 0686	TRANSISTOR 2SB187 BROWN	Q105/106
196 TX 0511	PLATINE HF/FI EQUIPEE	
101 TX 3046	BOBINE	L6
614 TX 0882	CADRE EQUIPE	
276 TX 0225	CIRCUIT INTEGRE AN210B	IC1
240 TX 0174	CONDENSATEUR CHIMIQUE 4,7µF 25V	C21/28/ 34/41
207 TX 0498	CONDENSATEUR CHIMIQUE 470µF 10V	C24
207 TX 0635	CONDENSATEUR VARIABLE	
273 TX 0398	DIODE HV80	D1
273 TX 0535	DIODE 1TT410	D2
273 TX 0385	DIODE 1N60P	D3a5
101 TX 3048	FILTRE CERAMIQUE	CF1
101 TX 3047	INVERSEUR (GO/MF)	S3
101 TX 3043	SELF	L1

CODE	DESIGNATION	REPERE
101 TX 3044	SELF	L2
101 TX 3045	SELF	L3
101 TX 0645	TRANSFORMATEUR OSCILLATEUR MF	L4
101 TX 0636	TRANSFORMATEUR F1/MF	T1
101 TX 0637	TRANSFORMATEUR F1/MF	T2
101 TX 0638	TRANSFORMATEUR F1/MF	T3
101 TX 0639	TRANSFORMATEUR F1/MA	T4
101 TX 3042	TRANSFORMATEUR F1/MA	T5
101 TX 0641	TRANSFORMATEUR F1/MA	T6
270 TX 0820	TRANSISTOR 2SC1675L	Q1/3
270 TX 0090	TRANSISTOR 2SC785R PLATINE REGULATION MOTEUR	Q2
240 TX 0162	CONDENSATEUR CHIMIQUE 3,3µF 25V	C203
273 TX 0200	DIODE 1N4148	D
238 TX 0052	RESISTANCE AJUSTABLE 470Ω A	P
101 TX 3049	SELF	L201
270 TX 0885	TRANSISTOR 2SB324	Q201
270 TX 0576	TRANSISTOR 2SC828	Q202





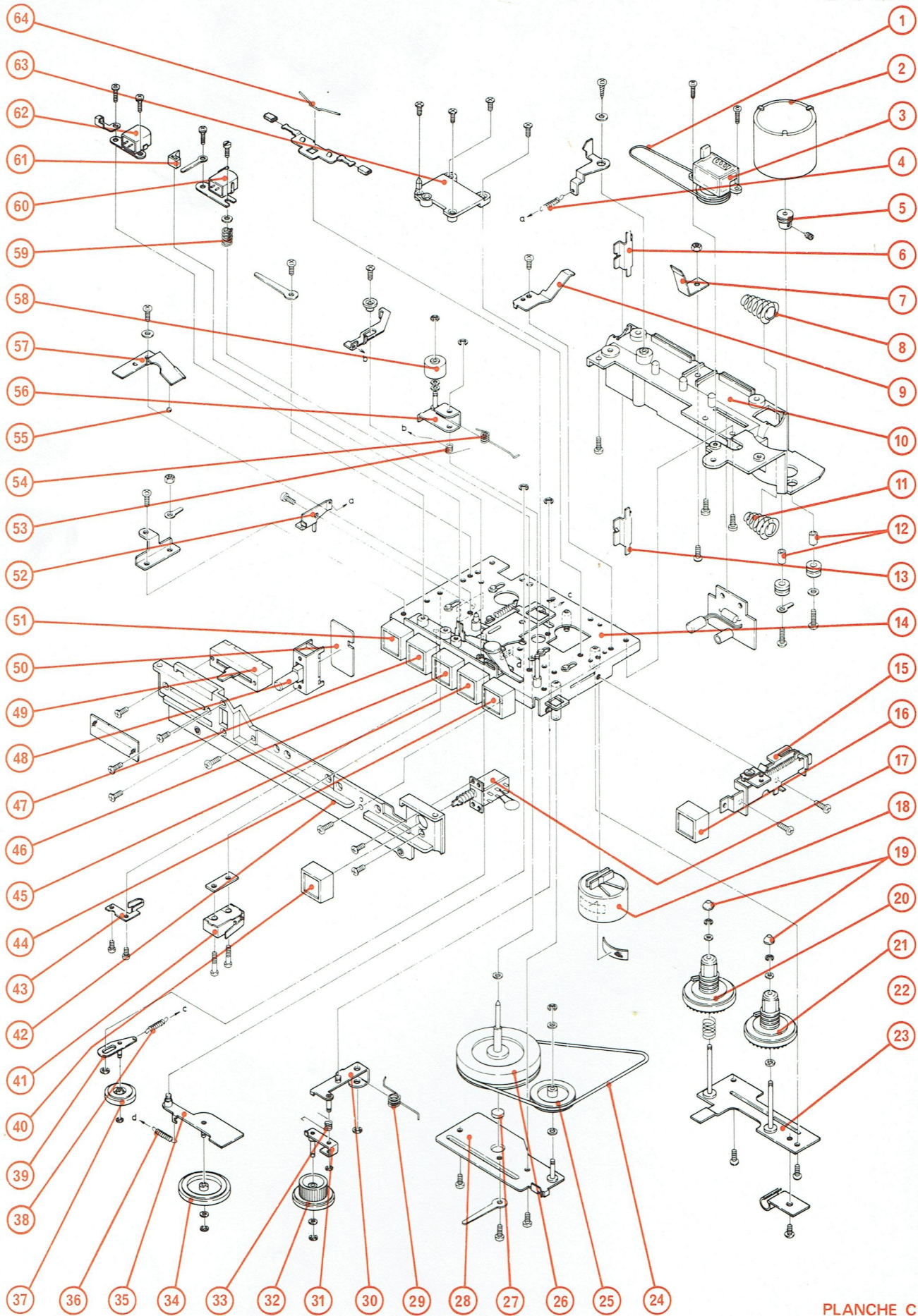


PLANCHE C

Les descriptions et caractéristiques figurant sur ce document sont données à titre d'information et non d'engagement. En effet, soucieux de la qualité de nos produits, nous nous réservons le droit d'effectuer, sans préavis, toute modification ou amélioration.