



TELEFUNKEN Bildplattenspieler TP 1005

E-Nr. 320 053 700 Schaltbild mit Spannungswerten und Oszillogrammen

BF 241 BC 238

2 x BC 238 B BC 238 BC 308 B BC 238

BC 238 BC 238 B BC 238 BC 308 BC 308

2 x BC 238 BF 241

BF 241 BC 238 BC 238

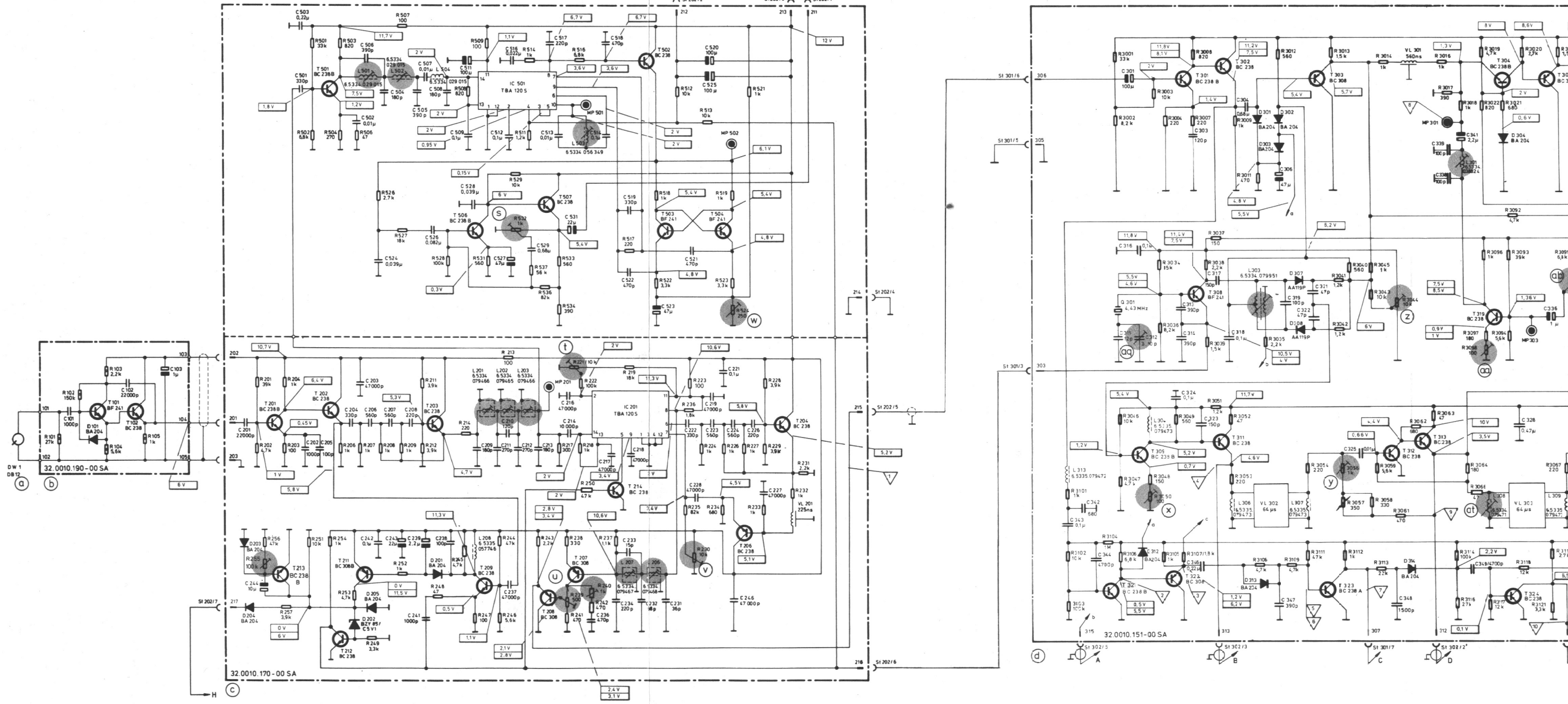
BC 238 B

BC 308 BF 241 BC 238 B 2 x BC 238

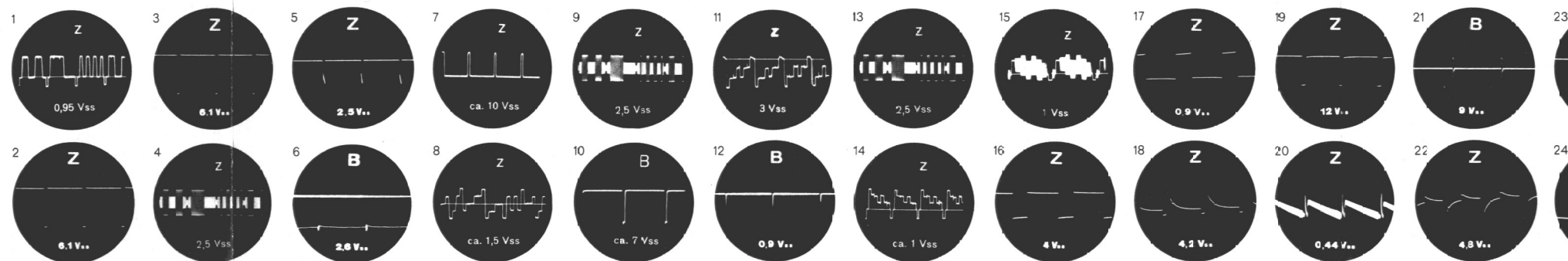
BC 308 BC 238 A

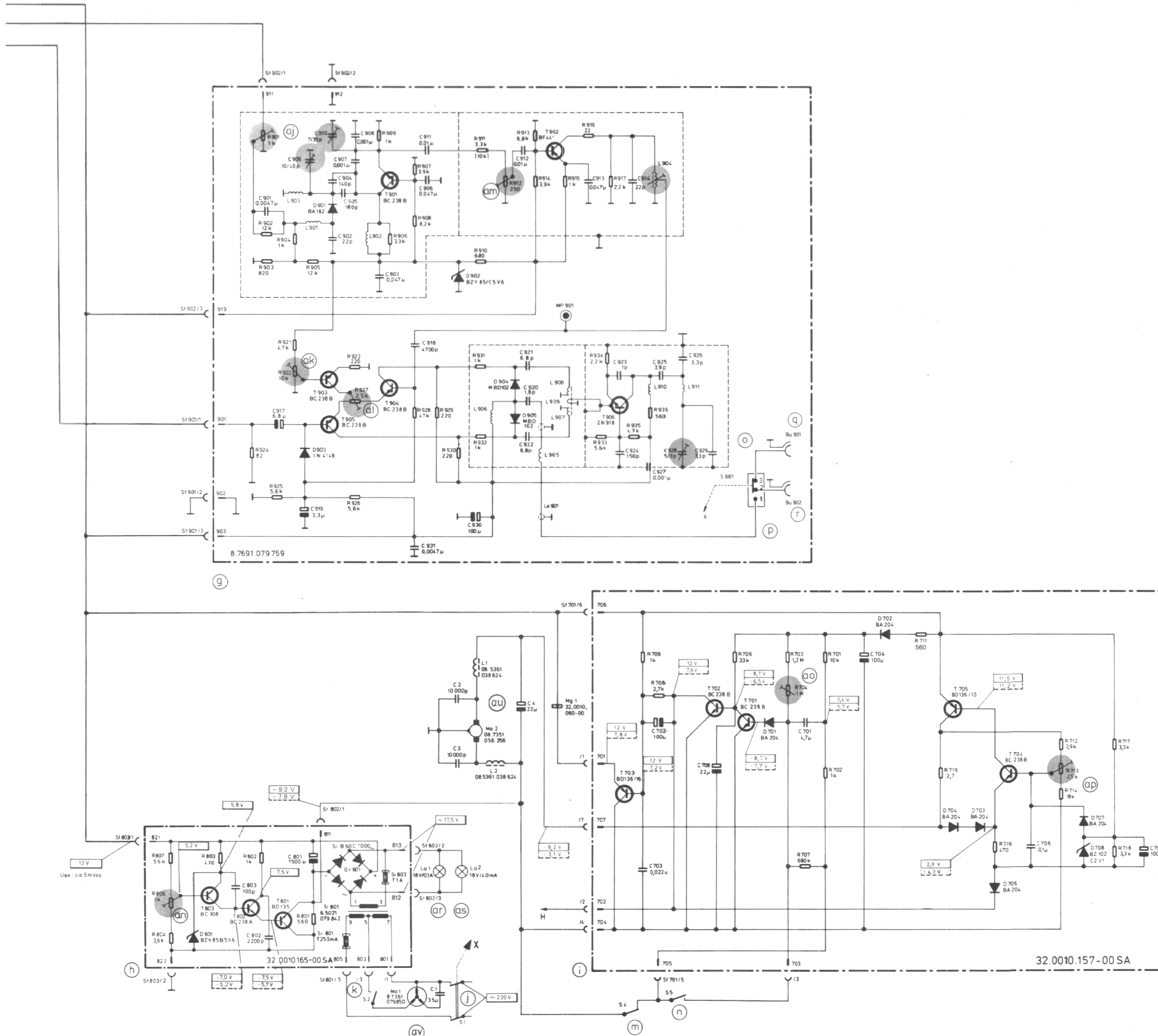
BC 238 BC 238

BC 238 BC 238 BC 308 BC 238 B



▽ Oszillogramme: (Tripal-FM-Signal in Punkt 101 eingespeist)





Bezeichnung der Positionen:

- a Druckwandler
- b Vorverstärkerplatte
- c Demodulatorplatte
- d Speicherplatte
- e Farbplatte
- f Burstmodulatorplatte
- g Antennenmodulatorplatte
- h Netzteilplatte
- i Poliersteuerplatte
- j Netzschalter S1
- k Motorschalter S2
- l Stummschalter S3
- m Polierschalter I S4 (unter dem Chassis)
- n Polierschalter II S5 (am Tastensatz)
- o Antennenumschalter S 901
- q Antennenbuchse
- r FS-Buchse
- s Einsteller für Ton-Amplitude
- t Einsteller für FM-Trägerunterdrückung I
- u Einsteller für Video-Amplitude
- v Einsteller für FM-Trägerunterdrückung II
- w Einsteller für VCO-Frequenz
- x Einsteller für Modulationsgrad (Amplitude)
- y Einsteller für Amplitude der verzögerten RGB-Signale (1x verzögert)
- z Einsteller für Modulationsgrad (Restträger)
- aa Einsteller für geringste Doppelkonturen
- ab Einsteller für gleiches Schwarz-Weißbalken-Niveau I
- ac Einsteller für Amplitude der verzögerten RGB-Signale (2x verzögert)
- ad Einsteller für Synchronpegelabschneidung
- ae Einsteller für Horizontal-Oszillatorfrequenz
- af Einsteller für gleiches Schwarz-Weißbalken-Niveau (R-Y-Matrixierung)
- ag Einsteller für gleiches Schwarz-Weißbalken-Niveau (B-Y-Matrixierung)
- ah Einsteller für Weißabgleich (R-Y-Signal)
- ai Einsteller für Weißabgleich (B-Y-Signal)
- aj Einsteller für Ton-FM-Hub
- ak Einsteller für Bild-Tonträger-Verhältnis
- al Einsteller für Symmetrie des Bildsignals I
- am Einsteller für Symmetrie des Bildsignals II
- an Einsteller für stabilisierte Betriebsspannung
- ao Einsteller für Polierdauer
- ap Einsteller für Polierdrehzahl
- aq Trimmer für Farbträgerschwingfrequenz
- ar Anzeigelampe für Betätigungsknopf
- as Anzeigelampe für Platteneinführung
- at Spule zur Einstellung der Phasenlage des 2x verzögerten RGB-Signales
- au Poliermotor
- av Hauptmotor

Belastbarkeit bzw. Bauform der Widerstände:

- 0.207
- 0.309
- 2 W
- 5 W

Angabe der Gleichspannungswerte:

- ohne Signal
- mit Signal
- Polierbetrieb

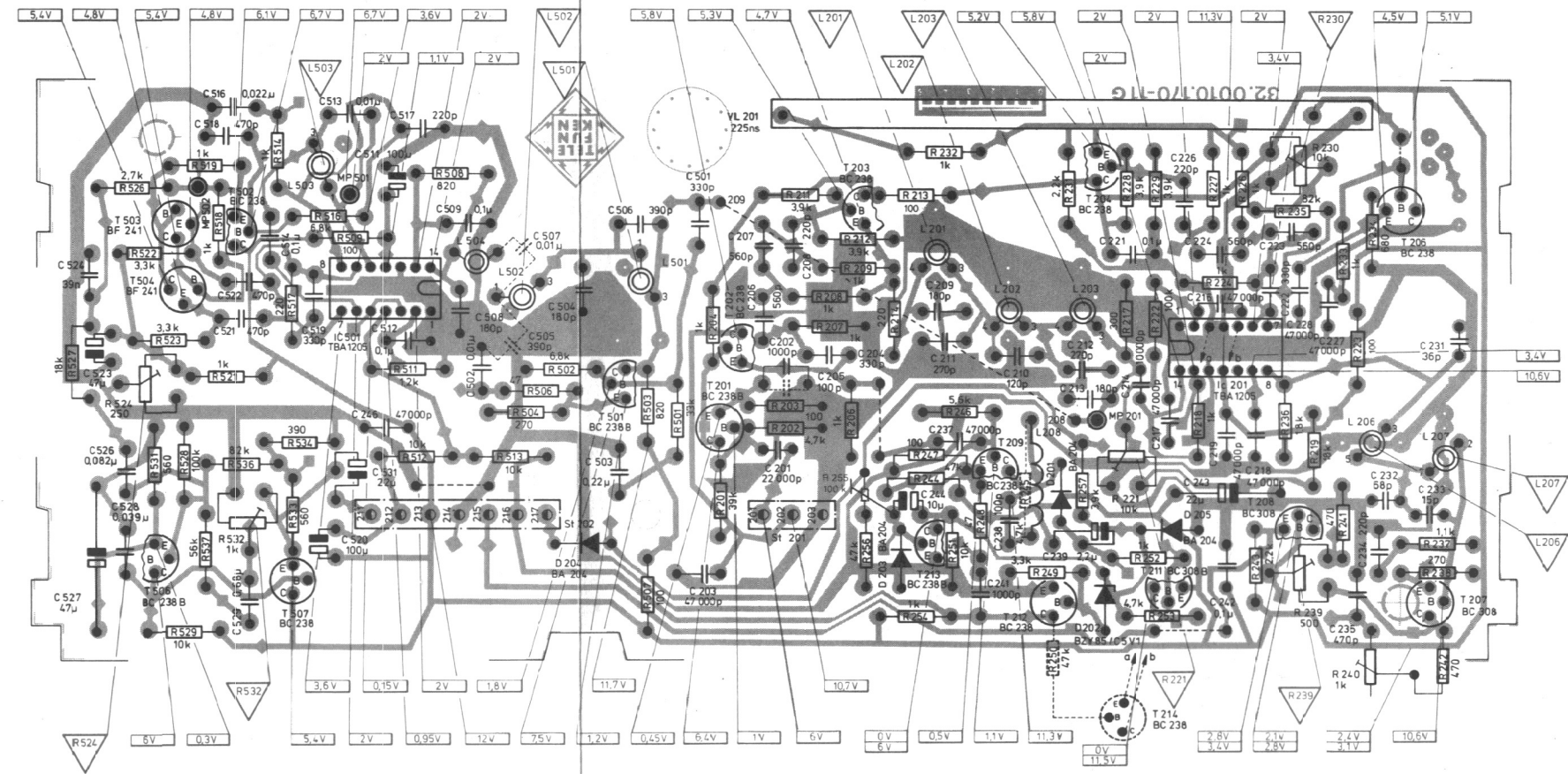
Die Werte sind mit einem Instrument 100 K Ω /V gemessen.

Leistungsaufnahme: ca 45 VA

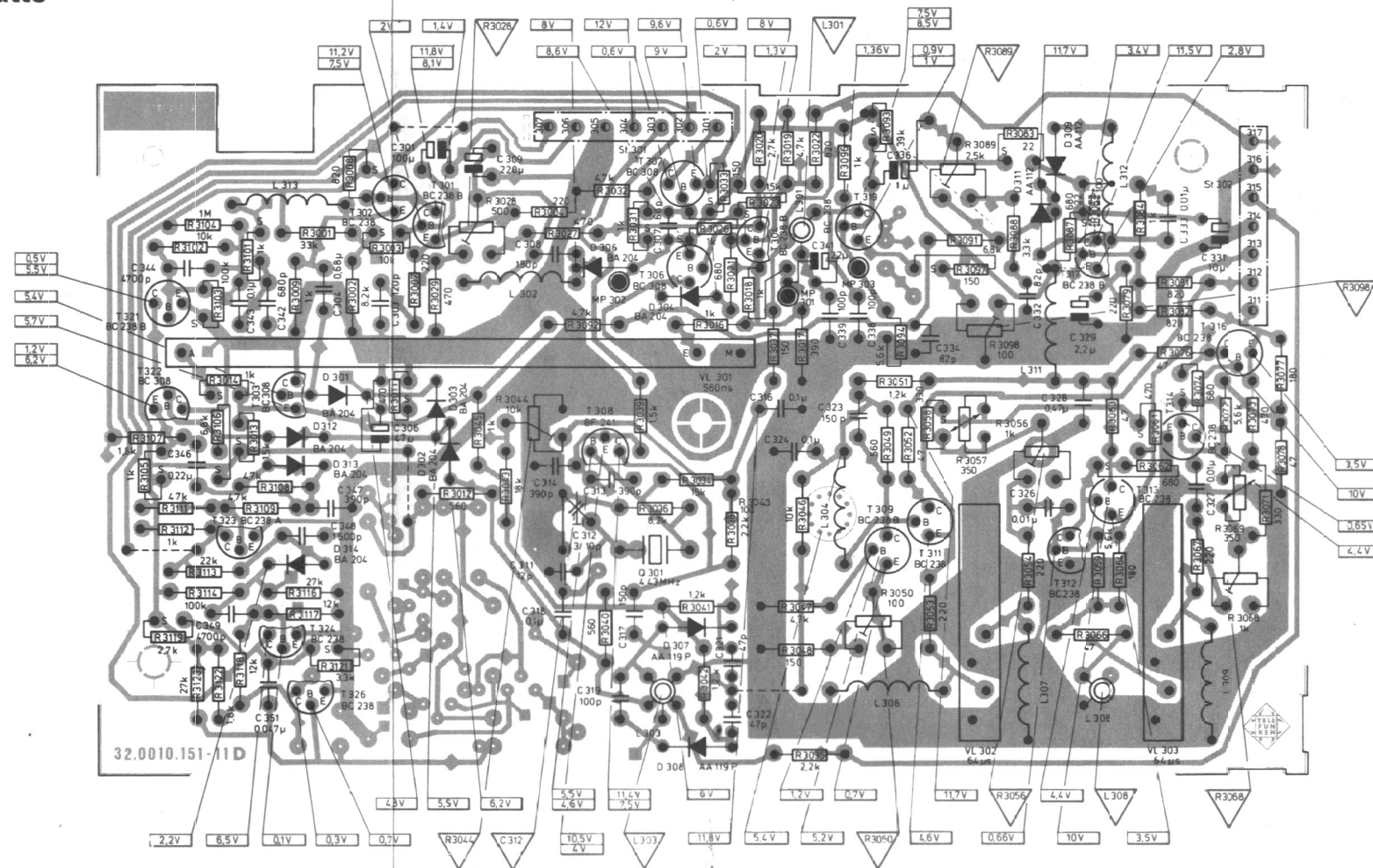
Bestückungspläne

Ansicht gedruckte Seite

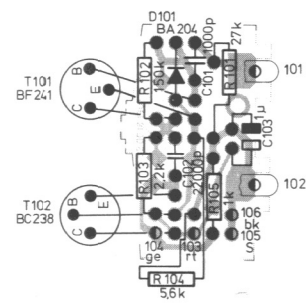
Demodulatorplatte



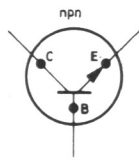
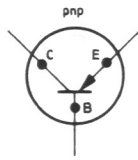
Speicherplatte



Vorverstärkerplatte



Transistor-Anschlußbilder



BC 238
BC 238 A
BC 238 B
BC 308
BC 308 IV
BC 308 A



BD 135
BD 136



BF 241
BF 441

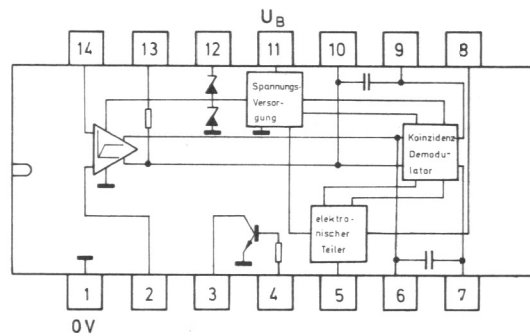


2 N 918

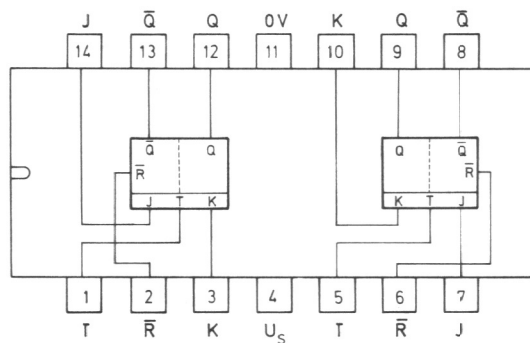
IC-Anschlußanordnungen

Ansicht von oben

TBA 120 S



TL 7473 N



Zeichenerklärung der Bestückungspläne



Stehender Widerstand



„S“ bezeichnet die Seite, mit der der Widerstand zentrisch über dem Rasterloch steht



Leitungsabgang

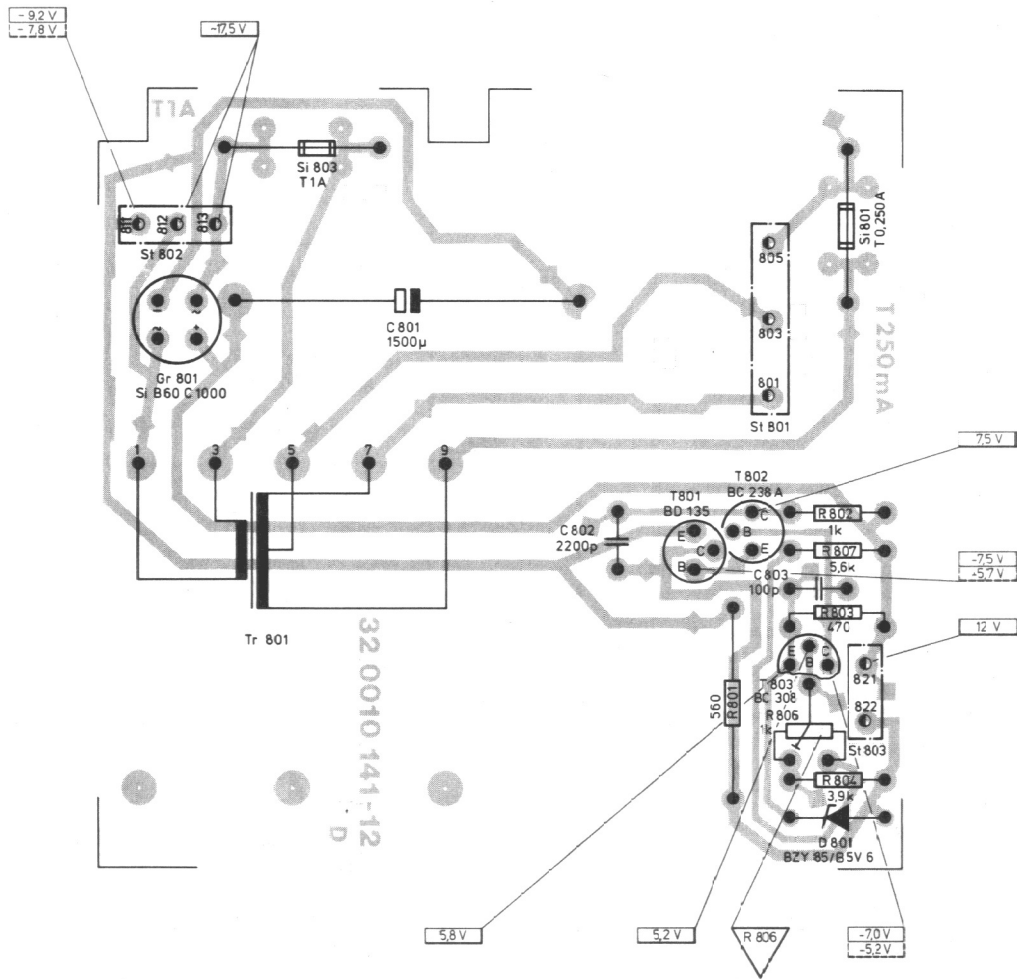


Meßpunkt

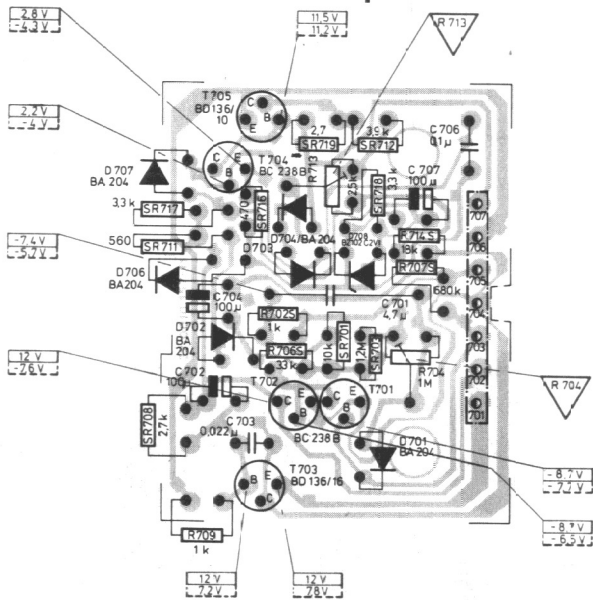


Überlötstelle

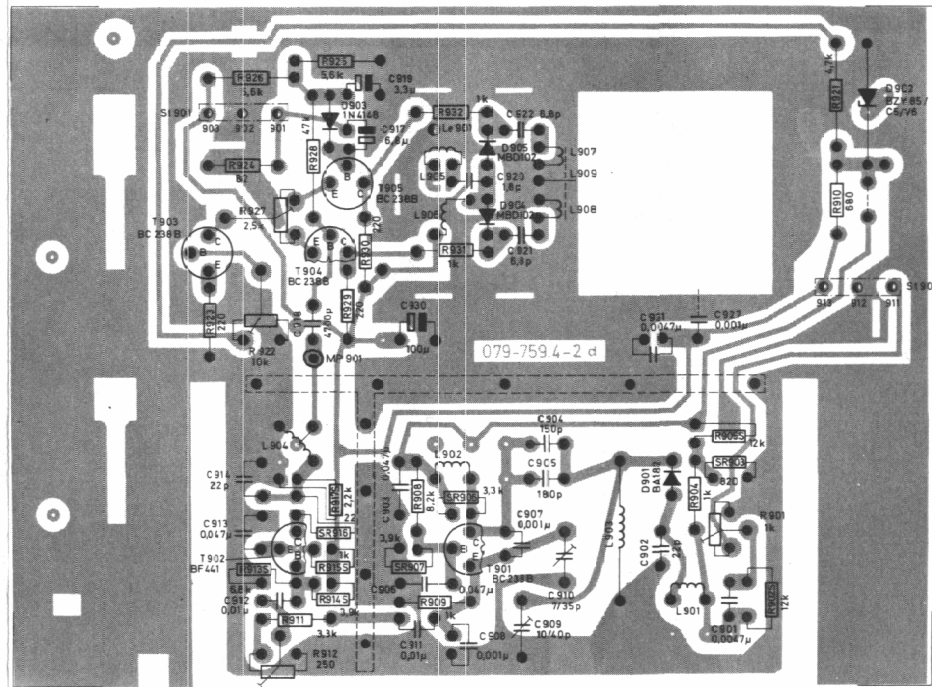
Netzteilplatte



Poliersteuerplatte

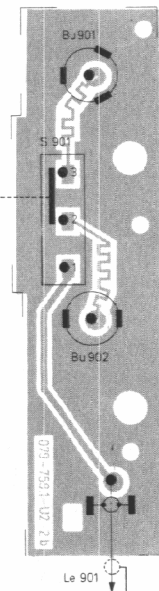


Antennenmodulatorplatte



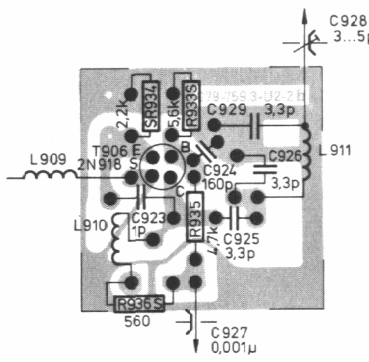
Buchsenplatte

(auf Antennenmodulatorplatte aufgeschraubt)



HF-Oszillatorplatte

(in Antennenmodulatorplatte eingelötet)



Farbplatte





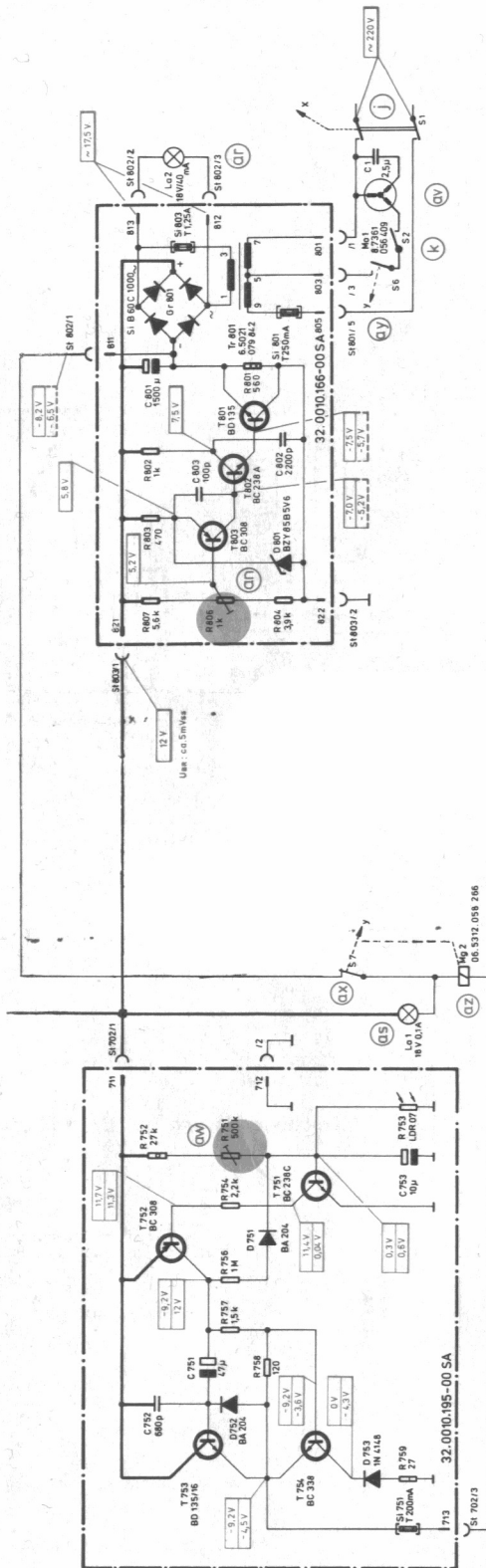
TELEFUNKEN

Bildplattenspieler TP 1005

Zusatzschaltbild

E-Nr. 320 053 700 Schaltbild mit Spannungswerten

Netzteilplatte (PI 6)



Lichtschrankenplatte (PI 8)

○ Bezeichnung der Positionen:

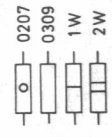
Angabe der Gleichspannungswerte:

Die Werte sind mit einem Instrument 100 K Ω /V gemessen.

Bildplatte ausgerollt
Bildplatte eingezogen (S7 geschlossen)

Normalbetrieb
Polierbetrieb

Belastbarkeit bzw. Bauform der Widerstände:



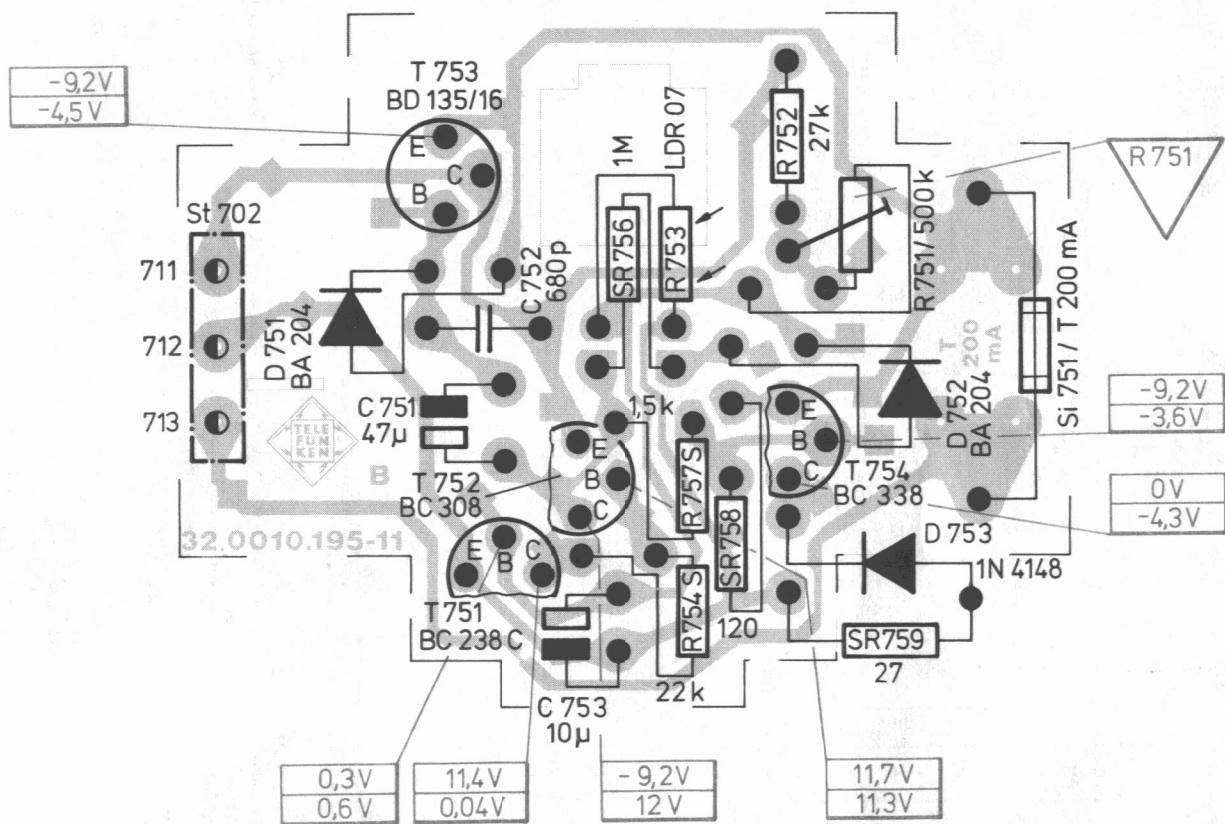
Bestückungspläne

Ansicht gedruckte Seite

Lichtschrankenplatte (PI 8)

ET-Nr. 339 334 354

AT-Nr. 349 334 354



Zeichenerklärung der Bestückungspläne

- Stehender Widerstand
- „S“ bezeichnet die Seite, mit der der Widerstand zentrisch über dem Rasterloch steht
- Leitungsabgang
- Meßpunkt
- Überlötstelle
- Lötunkt
- AT-Nr. Austauschteilnummer
- .ET-Nr. Ersatzteilnummer

Transistor-Anschlußbilder

